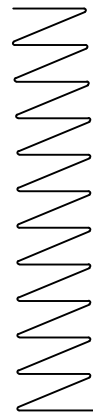
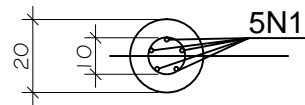


5N1 - Ø 12,5 C = 1600



N2 - Ø5, PASSO = 20 cm



QUADRO DE AÇO CA-50 POR ESTACA				
Nº	Ø (mm)	Q	COMPRIMENTOS	
			UNIT. (cm)	TOTAL (m)
1	12,5	5	1600	80,0
2	5*	1	5400	54,0
*FERRO CA-60				

RESUMO POR ESTACA			
Ø (mm)	COMPR. (m)	MASSA (kg)	MASSA + 10% (kg)
5	54,0	360	396
12,5	80,0	80	88
TOTAL		440	484

NOTAS GERAIS

- 1 - COBRIMENTO = 5,0cm;
- 2 - fck (ARGAMASSA) ≥ 20MPa;
- 3 - AÇO CA-50, fck ≥ 500MPa

DIREITOS AUTORAIS RESERVADOS. A REPRODUÇÃO TOTAL OU PARCIAL SEM PRÉVIA AUTORIZAÇÃO, SUJEITARÁ O INFRATOR ÀS PENAS DA LEI FEDERAL 9610/98 E LEI ESTADUAL Nº 4144.

00	EMISSÃO INICIAL	15/10/2013	
REVISÃO	DISCRIMINAÇÃO	DATA	VISTOS

LOCAL:
ESTRADA DA SAUDE, PETRÓPOLIS, R.J.

URBANIZAÇÃO E REGULARIZAÇÃO DE
ASSENTAMENTOS PRECÁRIOS
ESTRADA DA SAUDE

PLANTA:
PROJETO EXECUTIVO DE CÁLCULO ESTRUTURAL
CENTRO DE EDUCAÇÃO INFANTIL NO FÉLIX -
DETALHE ESTACA

ELABORADO :
CONRADO JOSE M. MACEDO
ENGENHEIRO CIVIL
CREA-RJ 84-1-07341-5-D

ESCALA :
1/20
DATA :
OUT/2013



01/01