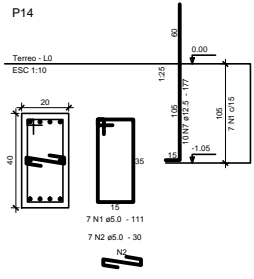
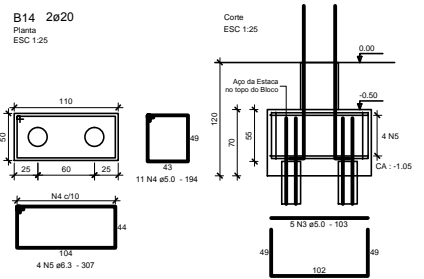


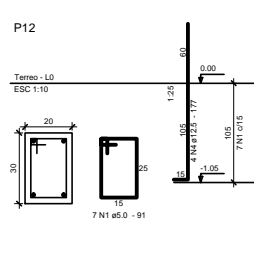
P14



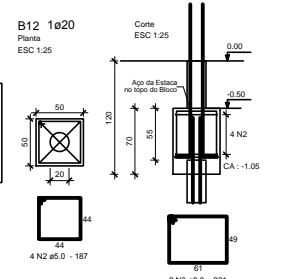
B14 2ø20



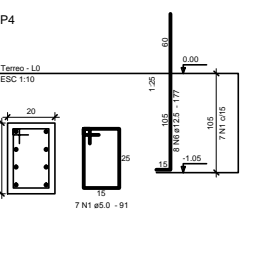
P12



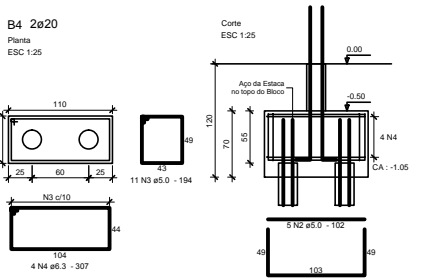
B12 1ø20



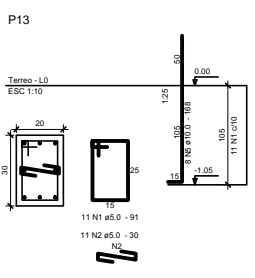
P4



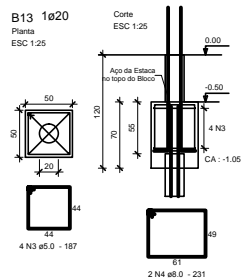
B4 2ø20



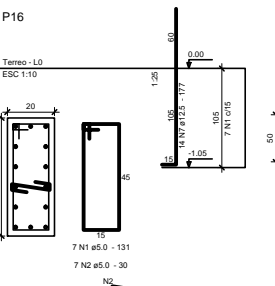
P13



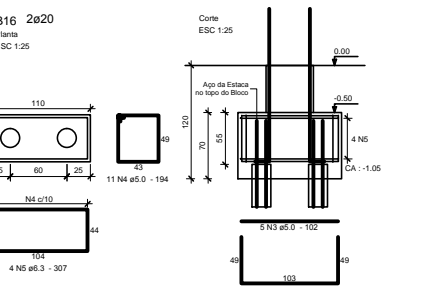
B13 1ø20



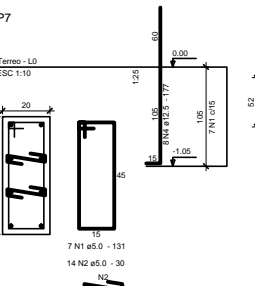
P16



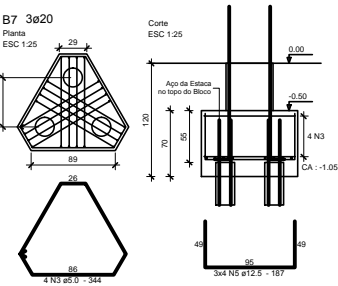
B16 2ø20



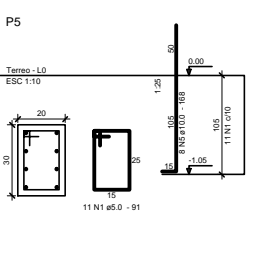
P7



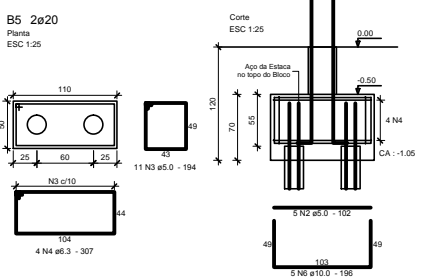
B7 3ø20



P5



B5 2ø20



DETALHE DA REGIÃO FORA DA EMENDA



Relação do aço

ELEMENTO	AÇO	N	DIAM	Ø	LIMIT	C.TOTAL
			(cm)		(cm)	(cm)
B4	CA80	1	5.0	7	91	637
	CA80	2	5.0	5	102	510
	CA50	3	6.3	4	194	2134
	CA50	4	12.5	4	307	1228
	CA50	5	10.0	8	177	1416
B5	CA80	1	5.0	11	91	1001
	CA80	2	5.0	5	102	510
	CA60	3	5.0	11	194	2134
	CA50	4	6.3	4	307	1228
	CA50	5	10.0	8	168	1344
B7	CA50	6	10.0	5	196	980
	CA80	1	5.0	7	131	817
	CA60	2	5.0	14	30	420
	CA80	3	5.0	4	344	1376
	CA50	4	12.5	6	177	1416
B12	CA50	5	12.5	12	167	2244
	CA80	1	5.0	7	91	637
	CA80	2	5.0	4	187	748
	CA50	3	8.0	2	231	482
	CA50	4	12.5	4	177	708
B13	CA80	1	5.0	11	91	1001
	CA60	2	5.0	11	30	330
	CA80	3	5.0	4	187	748
	CA50	4	8.0	2	231	462
	CA50	5	10.0	8	168	1344
B14	CA80	1	5.0	7	111	777
	CA80	2	5.0	7	30	210
	CA60	3	5.0	5	103	515
	CA50	4	12.5	11	114	2134
	CA50	5	6.3	4	307	1228
B16	CA50	6	10.0	5	196	980
	CA50	7	12.5	14	177	1770
	CA80	1	5.0	7	131	817
	CA60	2	5.0	7	30	210
	CA80	3	5.0	5	102	510

Resumo do aço

AÇO	DIAM	C.TOTAL	PESO + 10%
	(cm)	(cm)	(kg)
CA50	6.3	49.2	13.2
	8.0	9.2	4
	10.0	66	44.8
	12.5	100.4	106.4
CA60	6.0	205.3	345.8
PESO TOTAL			
CA50		188.4	
CA60		34.8	

Vol. de concreto total = 2,95 m³
Área de forma total = 22,94 m²

NOTAS GERAIS

- NA PARA OS ELEMENTOS ESTRUTURAIS DESTA PRANHA \approx 30MPa.
- ARMADURA LONGITUDINAL ACC-CAO, ESTRIÇOS ACC-CAO.
- CORIMENTO DA ESTRUTURA EM CONTATO COM O SOLO \approx 3cm.
- SERÃO USADOS DISTANCIADORES PLÁSTICOS NA ESPESURA DOS CORIMENTOS DE TODAS AS REÇAS ARMADAS.
- PREVER UM ADEQUADO CONTROLE DE QUALIDADE E REJIDOS LIMITES DE TOLERÂNCIA DA VARIABILIDADE DAS MEDIDAS.
- SERÃO EXECUTADAS ESTACAS-PAZ, COM CAPACIDADE MÍNIMA DE 35 T, PUETE ARMADO, COM BÍTOLA, QUANTIDADE, RESISTÊNCIA DO AÇO E PROFUNDIDADE A SEREM DETERMINADOS PELO FABRICANTE RESPONSÁVEL PELA EXECUÇÃO E DE ACORDO COM A RESISTÊNCIA DO SOLO E CARGAS DO PROJETO.
- A EXECUÇÃO DEVERÁ OBEDECER AS PRESCRITORES DA NBR 4118:2003.
- A DOSAGEM DO CONCRETO TERÁ COMO BASE O QUE ESPECIFICADO.
- NOS PRIMEIROS 7 DIAS APÓS O LANÇAMENTO, SERÁ FEITA A CURA DO CONCRETO, MANTENDO UMIDADE NA SUPERFÍCIE.
- QUALQUER ALTERAÇÃO QUE FOR NECESSÁRIA NESTE PROJETO, DEVERÁ SER COMENCIDA AO PROJETISTA, ANTES DA EXECUÇÃO.

DIREITOS AUTORAIS RESERVADOS. A REPRODUÇÃO TOTAL OU PARCIAL SEM PRÉVIA AUTORIZAÇÃO, BULETARIA O INFRATOR ÀS PENAS DA LEI FEDERAL 9610/98 E LEI ESTADUAL Nº 4144.

00	EMISSÃO INICIAL	DATA	VISTOS
REVISÃO	DISCRIMINAÇÃO	DATA	VISTOS

CONSTRUTORA

PROJETISTA

LOCAL: ESTRADA DA SAUDADE, PETROPOLIS, RJ. MOTIVO: URBANIZAÇÃO E REGULARIZAÇÃO DE ASSENTAMENTOS PRECÁRIOS ESTRADA DA SAUDADE

PROJETO EXECUTIVO DE CÁLCULO ESTRUTURAL CENTRO DE EDUCAÇÃO INFANTIL NO FELIZ - ARMADURA DOS BLOCOS

PLANTA: 03/20 DATA: 03/2014

REVISÃO: ESCALA: 1:50