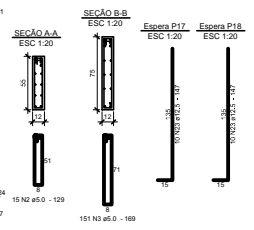
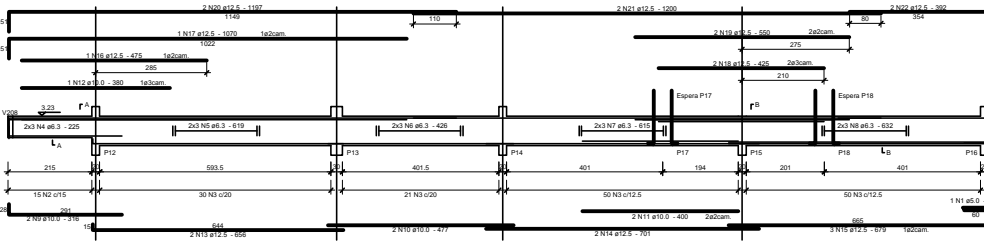
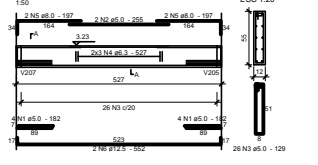


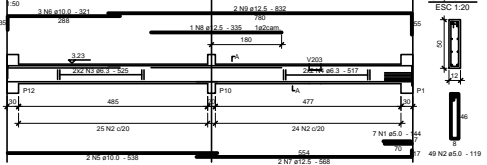
V207



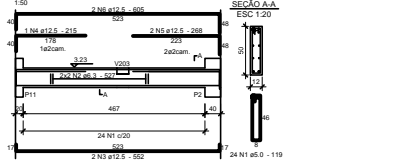
V208



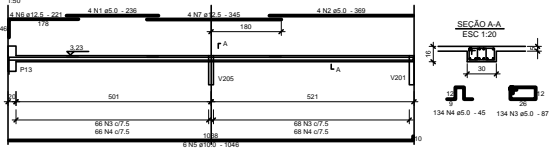
V209



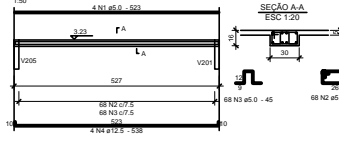
V210



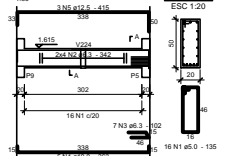
V211



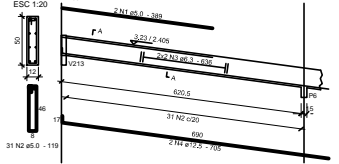
V212



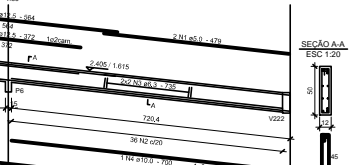
V222



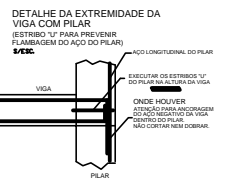
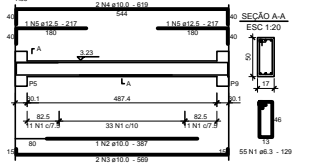
V218



V221



V216



Relação do aço

ELEMENTO	AÇO	N	DIAM	O	UNIT	C.TOTAL
						(Kg/m)
V207	CABO	1	6,0	1	124	124
V207	CABO	2	6,0	15	129	1936
V207	CABO	3	6,0	151	169	25519
V207	CABO	4	6,3	6	225	1350
V207	CABO	5	6,3	6	619	3714
V207	CABO	6	6,3	6	426	2556
V207	CABO	7	6,3	6	615	3690
V207	CABO	8	6,3	6	632	3762
V207	CABO	9	10,0	2	315	630
V207	CABO	10	10,0	2	477	954
V207	CABO	11	10,0	2	400	800
V207	CABO	12	10,0	1	380	380
V207	CABO	13	12,5	2	656	1312
V207	CABO	14	12,5	2	701	1402
V207	CABO	15	12,5	3	679	2037
V207	CABO	16	12,5	1	475	475
V207	CABO	17	12,5	1	1070	1070
V207	CABO	18	12,5	2	425	850
V207	CABO	19	12,5	2	502	1004
V207	CABO	20	12,5	2	1197	2394
V207	CABO	21	12,5	2	1200	2400
V207	CABO	22	12,5	2	392	784
V207	CABO	23	12,5	20	147	2940
V208	CABO	2	6,0	8	162	1456
V208	CABO	2	6,0	2	255	510
V208	CABO	3	6,0	28	129	3354
V208	CABO	4	6,3	6	527	3162
V208	CABO	5	6,3	6	197	788
V208	CABO	6	12,5	2	552	1104
V208	CABO	7	6,0	144	1048	1408
V208	CABO	2	6,0	49	119	5831
V208	CABO	3	6,3	4	525	2100
V208	CABO	4	6,3	4	517	2068
V208	CABO	5	10,0	2	538	1076
V208	CABO	6	10,0	3	321	963
V208	CABO	7	12,5	2	568	1136
V208	CABO	8	12,5	1	335	335
V208	CABO	9	12,5	2	832	1664
V208	CABO	1	6,0	24	119	2856
V208	CABO	2	6,3	4	527	2108
V208	CABO	3	12,5	2	522	1044
V208	CABO	4	12,5	1	215	215
V208	CABO	5	12,5	2	268	536
V208	CABO	6	12,5	2	605	1210
V208	CABO	1	6,0	4	236	944
V208	CABO	2	6,0	4	369	1476
V208	CABO	3	6,0	134	87	11668
V208	CABO	4	6,0	134	45	6030
V208	CABO	5	10,0	6	1046	6276
V208	CABO	6	12,5	4	345	1380
V208	CABO	7	12,5	4	521	884
V208	CABO	2	6,0	88	87	5916
V208	CABO	3	6,0	66	45	3300
V208	CABO	4	12,5	4	538	2152
V208	CABO	1	6,3	55	129	7095
V208	CABO	2	10,0	1	387	387
V208	CABO	3	10,0	2	699	1138
V208	CABO	4	10,0	2	619	1238
V208	CABO	5	12,5	2	217	434
V208	CABO	1	6,0	2	389	778
V208	CABO	2	6,0	31	119	3689
V208	CABO	3	6,3	4	626	2504
V208	CABO	4	12,5	2	705	1410
V208	CABO	1	6,0	2	479	958
V208	CABO	2	6,0	34	115	4140
V208	CABO	3	6,3	4	735	2940
V208	CABO	4	10,0	1	700	700
V208	CABO	5	12,5	2	789	1578
V208	CABO	6	12,5	1	372	372
V208	CABO	7	12,5	2	664	1138
V208	CABO	1	6,0	16	135	2160
V208	CABO	2	6,3	8	342	2736
V208	CABO	3	6,3	7	102	714
V208	CABO	4	10,0	5	363	1815
V208	CABO	5	12,5	3	415	1245

Resumo do aço

AÇO	DIAM	C.TOTAL	PESO (10 N)
			(Kg)
CABO	6,3	405,8	100,3
CABO	6,0	7,9	2,4
CABO	10,0	163,6	110,9
CABO	12,5	546,5	367,2
CABO	6,0	85,8	144,5
PESO TOTAL			625,3

Vol. de concreto total = 6,79 m³
Área de forma total = 96,81 m²

NOTAS GERAIS

- Usar PARA OS ELEMENTOS ESTRUTURAIS DESTA PRANCHA o 30MPa.
- ARMADURA LONGITUDINAL AÇO-CABO, ESTRIBOS AÇO-CABO.
- COBERTIMENTO DAS VIGAS = 2,0cm.
- SERÃO USADOS DISTANCIADORES PLÁSTICOS NA ESPESURA DOS COBERTIMENTOS DE TODAS AS PEÇAS ARMADAS.
- PRESERVAÇÃO DO CONCRETO: CONTROLE DE QUALIDADE E RIGIDOS LIMITES DE TOLERÂNCIA DA VARIAÇÃO DAS MEDIDAS.
- A EXECUÇÃO DEVERÁ OBEDECER AS PRESCRIÇÕES DA NBR-4118.
- A DOSAGEM DO CONCRETO TERÁ COMO BASE O 14,5 ESPECIFICADO.
- NOS PRIMEIROS 7 DIAS A PARTIR DO LANÇAMENTO, SERÁ FEITA A CURA DO CONCRETO, MANTENDO-SE ÚMIDO A SUPERFÍCIE.
- QUALQUER ALTERAÇÃO QUE FOR NECESSÁRIA NESTE PROJETO, DEVERÁ SER COMUNICADA AO PROJETISTA, ANTES DA EXECUÇÃO.

DIREITOS AUTORAIS RESERVADOS - REPRODUÇÃO TOTAL OU PARCIAL, SEM PRÉVIA AUTORIZAÇÃO, SUBSTITUIR O REFORÇO AS FOMAS DA LEI FEDERAL 5622/68 E LEI ESTADUAL Nº 4428

PROJETO	
REVISÃO	
DATA	
PROJETO	
REVISÃO	
DATA	

ESTRUTURA DA OBRANDA - VETERANOS, S.L.

PROJETISTA

UBERIZAÇÃO E REGULARIZAÇÃO DE ADJORNAMENTOS PRECATORIOS - ENTRADA DA SAÍDA

PROJETO DE RECONSTRUÇÃO DE PAVILÃO DE EXIBIÇÃO - PRIMEIRO DE GRUPO DE PAVILÃO DE EXIBIÇÃO - PAVILÃO DE EXIBIÇÃO - PAVILÃO DE EXIBIÇÃO

PROJETO

DATA

10/20

PROJETO

DATA

10/20