

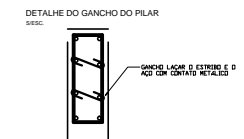
Relação do aço

ELEMENTO	ACO	N	DMAX	Q	UNID (cm)	C TOTAL (kg)
P1	CABO	1	13.0	30	85	2520
	CABO	2	5.0	30	26	780
	CABO	3	10.0	8	291	2328
P2	CABO	1	5.0	20	115	2300
	CABO	2	5.0	20	31	620
	CABO	3	12.5	14	291	4942
2xP3	CABO	1	5.0	60	95	5700
	CABO	2	5.0	60	31	1860
	CABO	3	10.0	12	291	3492
2xP4	CABO	1	5.0	60	95	5700
	CABO	2	10.0	18	291	4866
	CABO	3	5.0	20	135	2700
P7	CABO	1	5.0	60	31	1860
	CABO	2	5.0	20	291	2910
	CABO	3	12.5	10	291	1900
P8	CABO	1	5.0	20	95	1900
	CABO	2	5.0	20	31	620
	CABO	3	12.5	8	291	2328
P11	CABO	1	5.0	20	95	1900
	CABO	2	5.0	20	31	620
	CABO	3	12.5	14	291	4974
P12	CABO	1	5.0	20	95	1900
	CABO	2	5.0	20	31	620
	CABO	3	12.5	14	291	4974
P13	CABO	1	5.0	30	95	2850
	CABO	2	5.0	30	31	930
	CABO	3	10.0	8	291	2328
P14	CABO	1	5.0	20	115	2300
	CABO	2	5.0	20	31	620
	CABO	3	12.5	10	291	2910
P16	CABO	1	5.0	20	135	2700
	CABO	2	5.0	20	31	1860
	CABO	3	12.5	12	291	3492
2xP17	CABO	1	5.0	180	23	4140
	CABO	2	5.0	180	23	4140
	CABO	3	12.5	20	291	6520

Resumo do aço

ACO	DMAX	C TOTAL (kg)	PESO + 10% (kg)
CABO	13.0	127.8	140.7
CABO	12.5	305.1	323.4
CABO	10.0	581.6	639.8
PESO TOTAL			
CABO		410.1	434.1
CABO		886.9	959.2

Vol. de concreto total = 3.41 m³
Área de forma total = 54.44 m²



NOTAS GERAIS

NA FICHA DE ELEMENTOS ESTRUTURAIS DEVERÁ FICAR: - DIMEN.
- ARMADURA LONGITUDINAL, AÇO-CASO, ESTRIBOS AÇO-CABO.
- COMPLEMENTO DA ESTRUTURA - 2cm.
- SERÃO USADOS DISTANCIADORES PLÁSTICOS NA ESPESURA DOS COMPLEMENTOS DE TIRAS DE PEÇA ARMADA.
- PREVER UM ADEQUADO CONTROLE DE QUALIDADE E RIGIDOS LIMITES DE TOLERÂNCIA DA VARIABILIDADE DAS MEDIDAS.
- A EXECUÇÃO DEVERÁ OBEDECER AS PRESCRIÇÕES DA NBR-118-2003.
- A DOSAGEM DO CONCRETO TERA COMO BASE O HÁ ESPECIFICADO.
- NOS ARMADOS TERA A PARTIR DO ENCAMAMENTO SERÁ FEITA A LAÇA DO CONCRETO, MANTENDO LIMEZUEZA A SUPERFÍCIE.
- QUALQUER ALTERAÇÃO DAS DIMENSÕES NESTE PROJETO, DEVERÁ SER COMUNICADA AO PROJETISTA, ANTES DA EXECUÇÃO.

DIREITOS AUTORAIS RESERVADOS. A REPRODUÇÃO TOTAL OU PARCIAL, SEM PRÉVIA AUTORIZAÇÃO, SUJEITARA O REPRODUTOR AS PENAS DA LEI FEDERAL Nº9.126 E LEI ESTADUAL Nº 10.744.

REVISÃO	BASEADO INICIAL	DISCRIMINAÇÃO	DATA	VEZES
01			05/01/2011	

CONSTRUTORA
CONSTRUTORA CUBANA S.A.

PROJETISTA

LOCAL: ESTRADA DA SAUDE, PETROPOLIS, RJ. PROJETO: []

URBANIZAÇÃO E REGULAZÃO DE ASSENTAMENTOS PRECÁRIOS ESTRADA DA SAUDE.

PROJETO EXECUTIVO DE CÁLCULO E EXECUÇÃO.

CENTRO DE EDUCAÇÃO IMPACTO NO FÉLIX DO ANDARAÍ ACADÊMICA ASSOCIADOS LTDA.

PROJETO: [] DATA: 16/20
AUTOR: [] EXECUÇÃO: []