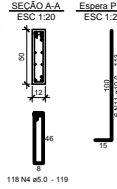
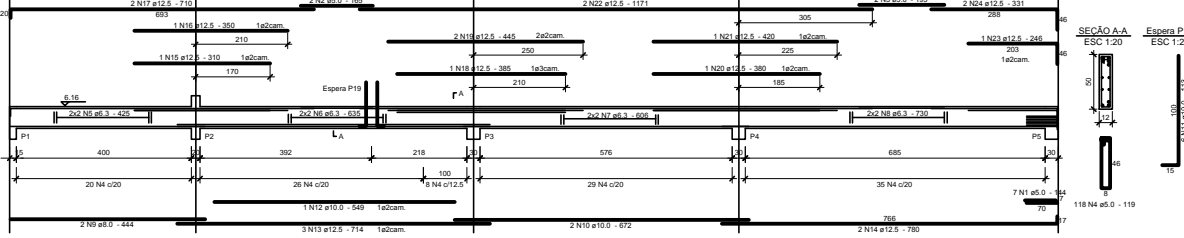
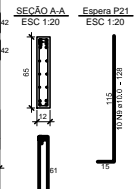
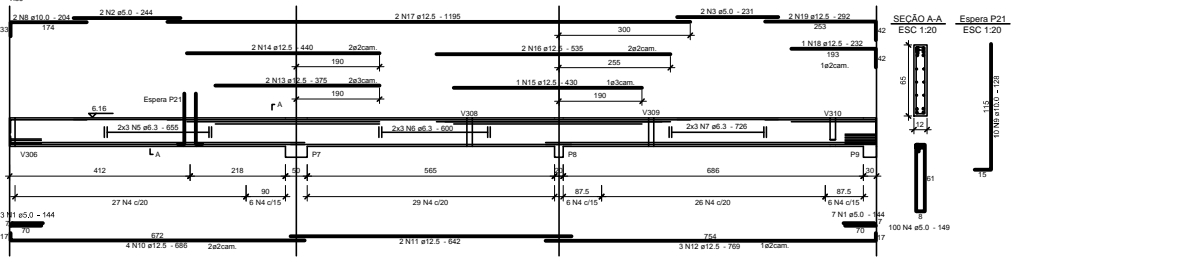


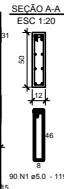
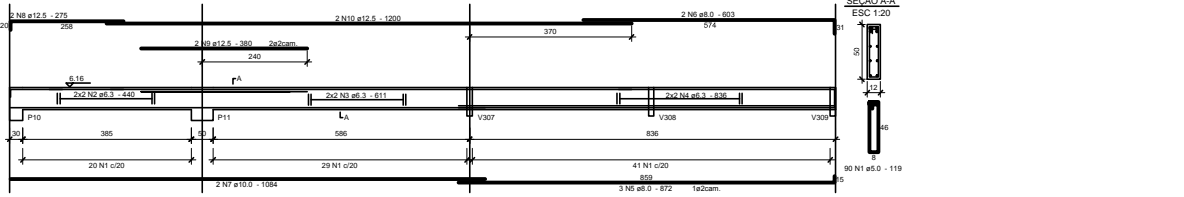
V301



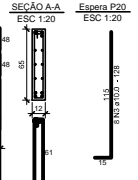
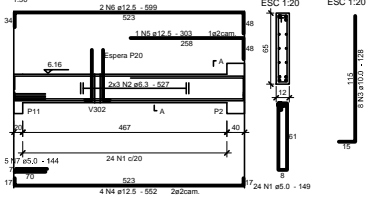
V302



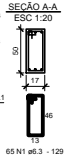
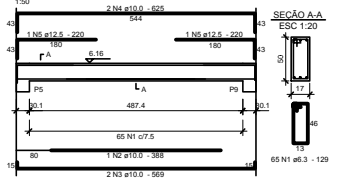
V303



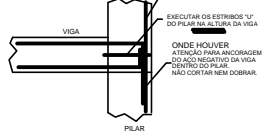
V306



V311 (conferir medidas no local)



DETALHE DA EXTREMIDADE DA VIGA COM PILAR
(ESTRIBO "U" PARA PREVENIR FLAMBAGEM DO AÇO DO PILAR)
5/ESC.



DETALHE EM PLANTA
DETALHE DA ARMADURA DE SUSPENSÃO PARA APOIO INFERIOR DE VIGAS, VALIDO PARA TODO O PROJETO



Relação do aço

ELEMENTO	AÇO	N	DIAM	Q	UNIT (cm)	C.TOTAL (cm)
V301	CABO	1	5,0	7	144	1008
V301	CABO	2	5,0	2	165	330
V301	CABO	3	5,0	2	195	390
V301	CABO	4	5,0	118	119	1402
V301	CABO	5	6,3	4	425	1700
V301	CABO	6	6,3	4	605	2540
V301	CABO	7	6,3	4	606	2624
V301	CABO	8	6,3	4	730	2920
V301	CABO	9	8,0	2	444	888
V301	CABO	10	10,0	2	672	1344
V301	CABO	11	10,0	6	113	678
V301	CABO	12	10,0	1	549	549
V301	CABO	13	12,5	3	714	2142
V301	CABO	14	12,5	2	780	1560
V301	CABO	15	12,5	1	310	310
V301	CABO	16	12,5	1	350	350
V301	CABO	17	12,5	2	710	1420
V301	CABO	18	12,5	1	385	385
V301	CABO	19	12,5	2	485	970
V301	CABO	20	12,5	1	380	380
V301	CABO	21	12,5	1	420	420
V301	CABO	22	12,5	2	1175	2342
V301	CABO	23	12,5	1	246	246
V301	CABO	24	12,5	2	331	662
V302	CABO	1	5,0	10	144	1440
V302	CABO	2	5,0	2	244	488
V302	CABO	3	5,0	2	231	462
V302	CABO	4	5,0	100	149	14900
V302	CABO	5	6,3	6	605	3630
V302	CABO	6	6,3	6	600	3600
V302	CABO	7	6,3	6	726	4356
V302	CABO	8	10,0	2	204	408
V302	CABO	9	10,0	10	128	1280
V302	CABO	10	12,5	4	686	2744
V302	CABO	11	12,5	2	642	1284
V302	CABO	12	12,5	3	769	2307
V302	CABO	13	12,5	2	376	756
V302	CABO	14	12,5	1	440	440
V302	CABO	15	12,5	1	430	430
V302	CABO	16	12,5	2	530	1070
V302	CABO	17	12,5	2	1195	2390
V302	CABO	18	12,5	1	232	232
V302	CABO	19	12,5	2	292	584
V303	CABO	1	5,0	90	119	10710
V303	CABO	2	6,3	4	440	1760
V303	CABO	3	6,3	4	611	2444
V303	CABO	4	6,3	4	836	3344
V303	CABO	5	8,0	3	872	2616
V303	CABO	6	8,0	2	603	1206
V303	CABO	7	10,0	2	1094	2188
V303	CABO	8	12,5	2	275	550
V303	CABO	9	12,5	2	380	760
V303	CABO	10	12,5	2	1200	2400
V306	CABO	1	5,0	24	149	3576
V306	CABO	2	6,3	6	527	3162
V306	CABO	3	10,0	8	128	1024
V306	CABO	4	12,5	4	552	2208
V306	CABO	5	12,5	1	303	303
V306	CABO	6	12,5	2	599	1198
V306	CABO	7	5,0	5	144	720
V306	CABO	8	6,3	65	129	8385
V306	CABO	2	10,0	1	388	388
V306	CABO	3	10,0	2	569	1138
V306	CABO	4	10,0	2	625	1250
V306	CABO	5	12,5	2	220	440

Resumo do aço

AÇO	DIAM	C.TOTAL (mm)	PESO + 10% (kg)
CABO	6,3	405,8	109,2
CABO	8,0	471,1	20,5
CABO	10,0	102,2	69,3
CABO	12,5	316,4	335,3
CABO	10,0	580,3	81,5
PESO TOTAL			
CABO	534,3		
CABO	81,5		

Vol. de concreto total = 4,9 m³
Área de forma total = 88,9 m²

NOTAS GERAIS

- NA PARA OS ELEMENTOS ESTRUTURAIS DESTA FRANCHA = 30MPa
- ARMADURA LONGITUDINAL AÇO-CABO, ESTRIBOS AÇO-CABO
- COBERTAMENTO DAS VIGAS = 2cm
- SERÃO USADOS DISTANCIADORES PLÁSTICOS NA ESPESSURA DOS COBERTAMENTOS DE TODAS AS PEGAS ARMADAS
- PREVER UMA ADEQUADO CONTROLE DE QUALIDADE E RIGIDOS LIMITES DE TOLERÂNCIA DA VARIABILIDADE DAS MEDIDAS
- A EXECUÇÃO DEVERA OBEDECER AS PRESCRITÕES DA NBR-6118
- A DOSAGEM DO CONCRETO TERÁ COMO BASE DIA ESPECIFICADO
- NOS PRIMEIROS 7 DIAS A PARTIR DO LANÇAMENTO, SERÁ FEITA A CURA DO CONCRETO, MANTENDO UMEDIECIDA A SUPERFÍCIE
- QUALQUER ALTERAÇÃO QUE FOR NECESSÁRIA NESTE PROJETO, DEVERÁ SER COMUNICADA AO PROJETISTA, ANTES DA EXECUÇÃO

DIREITOS AUTORAIS RESERVADOS. A REPRODUÇÃO TOTAL OU PARCIAL, SEM PRÉVIA AUTORIZAÇÃO, SUBJETIVA O INFRATOR ÀS PENES DA LEI FEDERAL Nº9308 E LEI ESTADUAL Nº-4104

EMISSÃO INICIAL	06/12/2014
REVISÃO	DISCRIMINAÇÃO
CONSTRUTORA CONSTRUTORA CRISTIANE PEREIRA LTDA	
LOCAL: ESTRADA DA SAUDE, PETRÓPOLIS, RJ	PROJETO:
URBANIZAÇÃO E REGULIZAÇÃO DE ASSENTAMENTOS PRECÁRIOS ESTRADA DA SAUDE	
PROJETO EXECUTIVO DE CÁLCULO ESTRUTURAL CENTRO DE EDUCAÇÃO INFANTE, NO FLAVIO FRANZONI DOBRO - ARMAÇÃO DAS VIGAS	DATA: 12/20
PROJETO:	SCALE: