

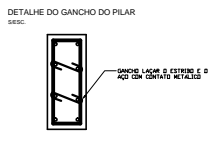
Relação do aço

ELEMENTO	AÇO	N	DIAM	Q	UNID	C.TOTAL (kg/m)
P1	CASO	1	5,0	33	85	2005
	CASO	2	5,0	33	26	888
	CASO	3	10,0	2	100	200
P2	CASO	4	10,0	8	373	2238
	CASO	1	5,0	22	115	2530
	CASO	2	5,0	44	31	1384
2xP3	CASO	3	12,5	8	120	300
	CASO	4	12,5	8	383	3094
	CASO	1	5,0	66	95	6070
CASO	CASO	2	5,0	66	31	2048
	CASO	1	5,0	12	978	4476
	CASO	1	5,0	12	65	2000
P4	CASO	2	12,5	8	383	3094
	CASO	1	5,0	31	95	3135
	CASO	2	10,0	8	373	2984
P6	CASO	1	5,0	66	85	2105
	CASO	2	5,0	35	26	650
	CASO	3	10,0	8	238	1428
P7	CASO	1	6,0	22	135	2970
	CASO	2	5,0	44	31	1384
	CASO	3	12,5	2	120	240
P8	CASO	4	12,5	8	383	3094
	CASO	1	5,0	44	31	1384
	CASO	2	5,0	22	155	3410
P9	CASO	2	5,0	44	31	1384
	CASO	3	12,5	4	120	480
	CASO	4	12,5	12	383	4596
CASO	CASO	1	5,0	22	95	2000
	CASO	2	5,0	22	31	682
	CASO	3	12,5	2	120	240
P11	CASO	4	12,5	6	383	2208
	CASO	1	5,0	22	135	2970
	CASO	2	5,0	44	31	1384
P12	CASO	3	12,5	4	120	480
	CASO	4	12,5	10	383	3830
	CASO	1	5,0	22	95	2000
CASO	CASO	2	12,5	4	120	480
	CASO	3	12,5	4	383	1532
	CASO	1	5,0	31	95	3135
P13	CASO	2	5,0	33	31	1023
	CASO	3	10,0	8	373	2984
	CASO	1	5,0	22	115	2530
P14	CASO	3	10,0	8	373	2984
	CASO	1	5,0	22	115	2530
	CASO	2	5,0	22	31	682
P15	CASO	3	12,5	10	383	3830
	CASO	1	5,0	22	155	3410
	CASO	2	5,0	44	31	1384
P16	CASO	3	12,5	2	120	240
	CASO	1	5,0	22	135	2970
	CASO	2	5,0	22	31	682
CASO	CASO	3	12,5	2	120	240
	CASO	4	12,5	12	383	4596

Resumo do aço

AÇO	DIAM	C. TOTAL (kg)	PESO + 10% (kg)
CASO	10,0	143,1	97,1
CASO	12,5	174	136,4
CASO	5,0	579,1	98,2
PESO TOTAL			
CASO	483,8		
CASO	363,7		

Vol. de concreto total = 3,87 m³
 Área de forma total = 59,34 m²



NOTAS GERAIS

- Na PARA OS ELEMENTOS ESTRUTURAIS DESTA PRANCHA = 30MPa;
- ARMADURA LONGITUDINAL AÇO CA-50; ESTRIBOS AÇO-CA-30;
- COBERTURAS DA ESTRUTURA = 2cm;
- SERÃO USADOS DISTANCIADORES PLÁSTICOS NA REPSULSÃO DOS COBERTURAS DE TODA A PEÇA ARMADA;
- PREVER UM ADEQUADO CONTROLE DE QUALIDADE E REGISTRO DE TOLERÂNCIAS DA VARIABILIDADE DAS MEDIÇÕES;
- A EXECUÇÃO DEVERÁ OBEDECER AS PRESCRIÇÕES DA NBR-4118/2003;
- A DOSAGEM DO CONCRETO TERÁ COMO BASE O QUE ESPECIFICADO;
- NÃO PERMITIR O USO DE LANÇAMENTO SEM FEITA A CURA DO CONCRETO, MANTENDO UMEDIEZDA A SUPERFÍCIE;
- QUALQUER ALTERAÇÃO QUE FOR NECESSÁRIA NESTE PROJETO, DEVERÁ SER COMBINADA COM O PROJETISTA, ANTES DA EXECUÇÃO;

RESERVOS AUTORES RESERVADOS. A REPRODUÇÃO TOTAL OU PARCIAL, SEM PERMISSÃO AUTORIZADA, É ILÍCITA.

Nº		DATA	
VERSÃO		REVISÃO	
IDENTIFICAÇÃO		DATA	
DISCIPLINA		PROFESSOR	
CONSTRUTORA		PROJETISTA	
LOCAL		PROJETO	
ORGANIZAÇÃO E REGULARIZAÇÃO DE ASENTAMENTOS PRECÁRIOS		ESTRADA DA SAUDADE	
INSTITUIÇÃO DE ENSINO SUPERIOR		CENTRO DE EDUCAÇÃO TECNOLÓGICA	
DO TRIBUNAL ALTERNATIVO - ADMINISTRAÇÃO PÚBLICA		15/20	
PROFESSOR		PROFESSOR	
CONSTRUTORA		PROFESSOR	