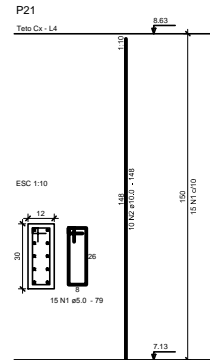
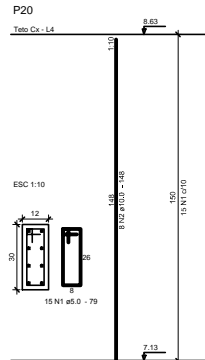
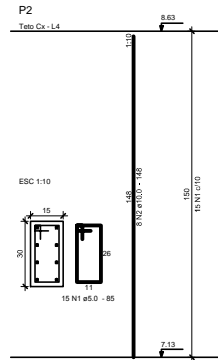
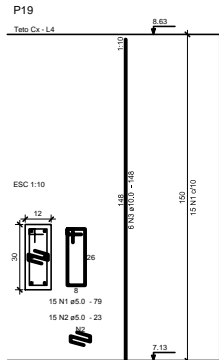


DO PISO DA CX. D'ÁGUA AO TETO DA CX. D'ÁGUA



Relação do aço

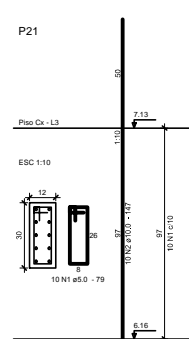
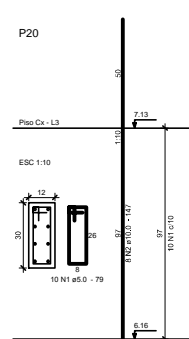
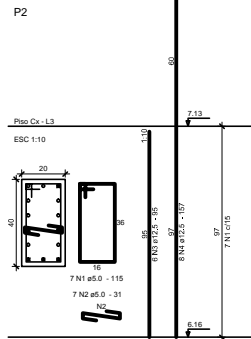
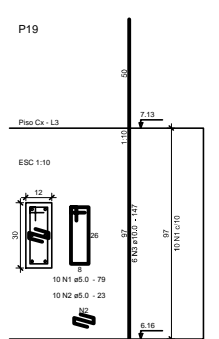
ELEMENTO	AÇO	N	DIAM	Q	UNID	C.TOTAL
P2	CAÇO	1	5.0	7	115	805
	CAÇO	2	5.0	7	31	217
	CAÇO	3	12.5	6	95	670
P2	CAÇO	4	12.5	8	157	1296
	CAÇO	1	5.0	15	85	1275
	CAÇO	2	10.0	8	148	1184
P19	CAÇO	1	5.0	10	79	790
	CAÇO	2	5.0	10	23	230
	CAÇO	3	10.0	6	147	882
P19	CAÇO	1	5.0	15	79	1185
	CAÇO	2	5.0	15	23	345
	CAÇO	3	10.0	6	146	888
P20	CAÇO	1	5.0	10	79	790
	CAÇO	2	10.0	8	147	1176
	CAÇO	1	5.0	15	79	1185
P20	CAÇO	2	10.0	8	148	1184
	CAÇO	1	5.0	10	79	790
	CAÇO	2	10.0	10	147	1470
P21	CAÇO	1	5.0	15	79	1185
	CAÇO	2	10.0	10	148	1480

Resumo do aço

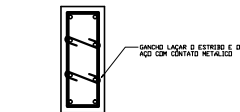
AÇO	DIAM	C.TOTAL	PESO = 10 %
CAÇO	10.0	82.5	56
CAÇO	12.5	18.2	19.3
CAÇO	5.0	87.9	14.3
PESO TOTAL			
CAÇO		79.3	
CAÇO		14.3	

Vol. de concreto total = 0.41 m³
Área de forma total = 8.74 m²

DO FORRO AO PISO DA CX. D'ÁGUA



DETALHE DO GANCHO DO PILAR



NOTAS GERAIS

- SA PARA OS ELEMENTOS ESTRUTURAIS DESTA PRANCHA -> 30MPa.
- ARMADURA LONGITUDINAL, AÇO-CASO, ESTRIÇOS AÇO-CASO.
- COBRIMENTO DA ESTRUTURA = 2cm.
- SERÃO USADOS DISTANCIADORES PLÁSTICOS NA ESPESURA DOS COBRIMENTOS DE TODAS AS PEÇAS ARMADAS.
- PREVER UM ADEQUADO CONTROLE DE QUALIDADE E RIGIDOS LIMITES DE TOLERÂNCIA DA VARIABILIDADE DAS MEDIDAS.
- A EXECUÇÃO DE SERÁ OBRIGADA A SE CONFORMAR COM AS PRESCRIÇÕES DA NBR-6118:2003.
- A DOSAGEM DO CONCRETO TERÁ COMO BASE O SA ESPECIFICADO.
- NOS PRIMEIROS 7 DIAS A PARTIR DO LANÇAMENTO, SERÁ FEITA A CURA DO CONCRETO, MANTENDO UMIDADE NA SUPERFÍCIE.
- QUALQUER ALTERAÇÃO QUE FOR NECESSÁRIA NESTE PROJETO, DEVERÁ SER COMUNICADA AO PROJETISTA, ANTES DA EXECUÇÃO.

DIRETOS AUTORIZADOS RESERVADOS. A REPRODUÇÃO TOTAL OU PARCIAL, SEM PRÉVIA AUTORIZAÇÃO, SUELTARÁ O INFRATOR ÀS PENAS DA LEI FEDERAL, Nº 10.908 E LEI ESTADUAL Nº 444.

REVISÃO	EMISSÃO INICIAL	DISCRIMINAÇÃO	DATA	VISTOS

		LUNSTRUTURA 	
		PROJETISTA	
END: ESTRADA DA SAÚDE, PETRÓPOLIS, RJ.		PROJETO Nº:	
URBANIZAÇÃO E REGULARIZAÇÃO DE ASSENTAMENTOS PRECÁRIOS ESTRADA DA SAÚDE		DATA:	
PROJETO EXECUTIVO DE OBRAS DE REFORMA E CENTRO DE EDUCAÇÃO INFÂNTIL NO BARRIO DO SÍTIO CASA D'ÁGUA, JARDIM DAS ESALHAS		DATA: 17/20	
PROJETO Nº:		DATA:	
PROJETO Nº:		DATA:	