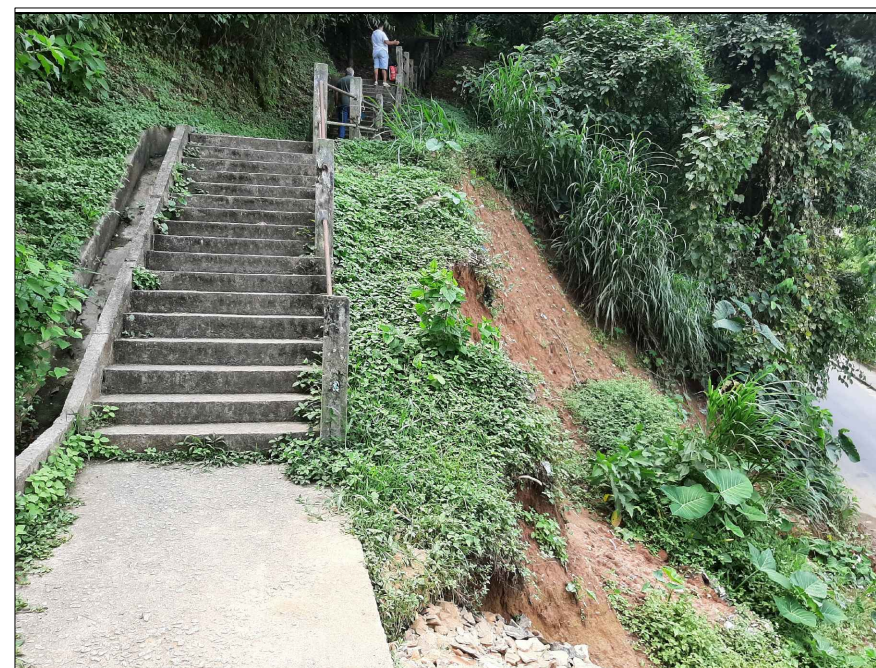


1 PLANTA DE ELEVAÇÃO DA ESTABILIZAÇÃO DO TALUDE COM SOLO GRAMPEADO E REVESTIMENTO EM CONCRETO PROJETADO
ESCALA 1/75



2 VISTA FRONTAL DO ESCORREGAMENTO
SEM ESCALA



3 SEÇÃO DO LOCAL DO ESCORREGAMENTO
SEM ESCALA

NOTAS GERAIS

- 1 - DIMENSÕES EM CENTÍMETRO, EXCETO ONDE INDICADO;
- 2 - O MÉTODO EXECUTIVO DEVERÁ SER ADEQUADO ÀS CONDICIONANTES GEOMÉTRICAS, GEOMORFOLÓGICAS E GEOLÓGICAS LOCAIS, VISANDO A SEGURANÇA DURANTE A EXECUÇÃO DA OBRA;
- 3 - A LOCAÇÃO DA OBRA DEVERÁ SER ACOMPANHADA PELA FISCALIZAÇÃO;
- 4 - A EXECUÇÃO DA OBRA DEVERÁ ATENDER AS NORMAS TÉCNICAS (ABNT) PERTINENTES:

- NBR:6122:2020 - PROJETO E EXECUÇÃO DE FUNDAÇÕES;
- NBR:6118:2007 - PROJETO DE ESTRUTURAS DE CONCRETO - PROCEDIMENTO;
- NBR:11682:2009 - ESTABILIDADE DE ENCOSTAS;
- NBR 8044:2018 - PROJETO GEOTÉCNICO - PROCEDIMENTO;

LOCAL:
RUA PEDRO ELMER, AO LADO DO Nº 161, ITAMARATI, PETRÓPOLIS - RJ - PONTO 01

PROJETO BÁSICO
ESTABILIZAÇÃO DE TALUDE COM SOLO GRAMPEADO
E REVESTIMENTO EM CONCRETO PROJETADO

PLANTA DE ELEVAÇÃO, VISTA FRONTAL E SEÇÃO DO LOCAL
DO ESCORREGAMENTO