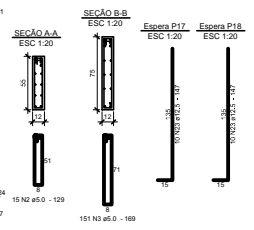
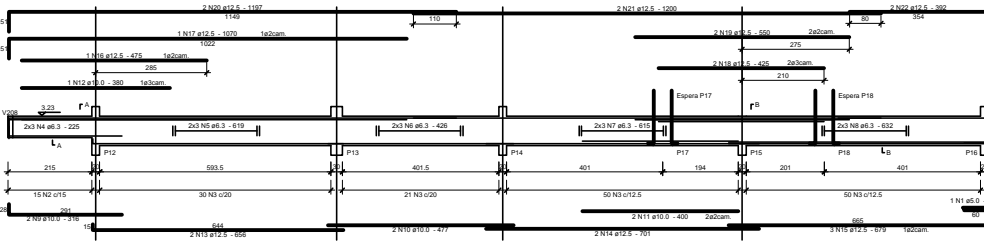
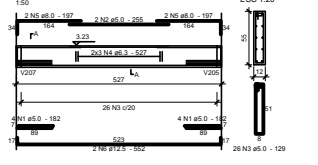


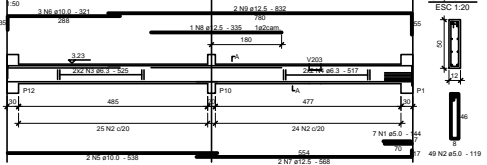
V207



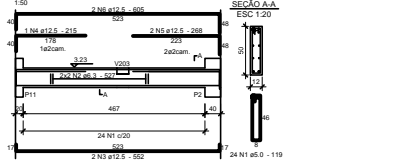
V208



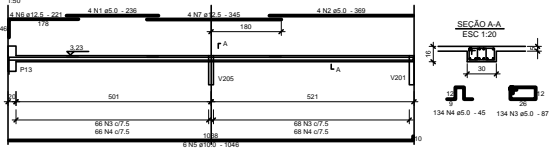
V209



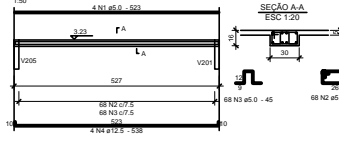
V210



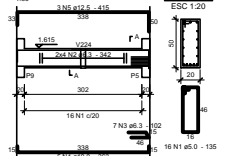
V211



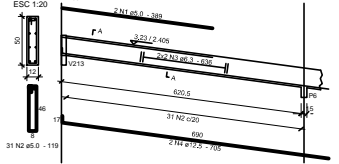
V212



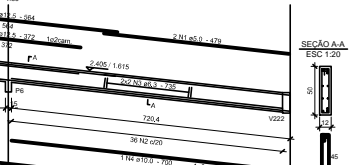
V222



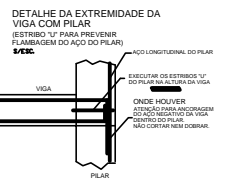
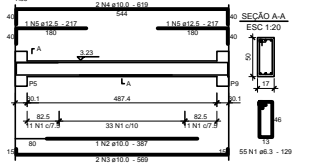
V218



V221



V216



Relação do aço

ELEMENTO	AÇO	N	DIAM	O	UNIT	C.TOTAL
					(cm)	(cm)
V207	CABO	1	6,0	1	124	124
	CABO	2	6,0	15	129	1936
	CABO	3	6,0	151	169	25519
	CABO	4	6,3	6	225	1350
	CABO	5	6,3	6	619	3714
	CABO	6	6,3	6	426	2556
	CABO	7	6,3	6	615	3690
	CABO	8	6,3	6	632	3762
	CABO	9	10,0	2	315	630
	CABO	10	10,0	2	477	954
	CABO	11	10,0	2	400	800
	CABO	12	10,0	1	380	380
	CABO	13	12,5	2	656	1312
	CABO	14	12,5	2	701	1402
	CABO	15	12,5	3	679	2037
	CABO	16	12,5	1	475	475
	CABO	17	12,5	1	1070	1070
	CABO	18	12,5	2	425	850
	CABO	19	12,5	2	502	1004
	CABO	20	12,5	2	1197	2394
	CABO	21	12,5	2	1200	2400
	CABO	22	12,5	2	392	784
	CABO	23	12,5	20	147	2940
V208	CABO	2	6,0	6	162	1456
	CABO	2	6,0	2	255	510
	CABO	3	6,0	26	129	3354
	CABO	4	6,3	6	527	3162
	CABO	5	6,0	6	197	788
	CABO	6	12,5	2	552	1104
	CABO	7	6,0	144	1038	1492
	CABO	2	6,0	49	119	5831
V209	CABO	3	6,3	4	525	2100
	CABO	4	6,3	4	517	2068
	CABO	5	10,0	2	538	1076
	CABO	6	10,0	3	321	963
	CABO	7	12,5	2	568	1136
	CABO	8	12,5	1	335	335
V210	CABO	9	12,5	2	832	1664
	CABO	1	6,0	24	119	2856
	CABO	2	6,3	4	527	2108
	CABO	3	12,5	2	522	1044
	CABO	4	12,5	1	215	215
	CABO	5	12,5	2	268	536
	CABO	6	12,5	2	605	1210
V211	CABO	1	6,0	4	236	944
	CABO	2	6,0	4	369	1476
	CABO	3	6,0	134	87	11668
	CABO	4	6,0	134	45	6030
	CABO	5	10,0	6	1046	6276
	CABO	6	12,5	4	345	1380
	CABO	7	12,5	4	521	2084
	CABO	2	6,0	68	87	5916
	CABO	3	6,0	68	45	3060
	CABO	4	12,5	4	538	2152
V212	CABO	1	6,3	55	129	7095
	CABO	2	10,0	1	387	387
	CABO	3	10,0	2	669	1338
	CABO	4	10,0	2	619	1238
V218	CABO	5	12,5	2	217	434
	CABO	1	6,0	2	389	778
	CABO	2	6,0	31	119	3689
	CABO	3	6,3	4	626	2504
	CABO	4	12,5	2	705	1410
	CABO	1	6,0	2	479	958
	CABO	2	6,0	34	115	4140
	CABO	3	6,3	4	735	2940
	CABO	4	10,0	1	700	700
	CABO	5	12,5	2	789	1578
	CABO	6	12,5	1	372	372
	CABO	7	12,5	2	664	1328
	CABO	1	6,0	16	135	2160
V222	CABO	2	6,3	8	342	2736
	CABO	3	6,3	7	102	714
	CABO	4	10,0	5	363	1815
	CABO	5	12,5	3	415	1245

Resumo do aço

AÇO	DIAM	C.TOTAL	FECHO 10 N
		(cm)	(cm)
CABO	6,3	405,8	100,3
	6,0	7,9	2,4
	10,0	163,6	110,9
	12,5	146,5	367,2
	6,0	85,8	144,5
FECHO TOTAL			
CABO	590,8	Vol. de concreto total = 6,79 m³	
CABO	144,8	Área de forma total = 96,81 m²	

NOTAS GERAIS

- Usar PARA OS ELEMENTOS ESTRUTURAIS DESTA PRANCHA o 30MPa.
- ARMADURA LONGITUDINAL AÇO-CABO, ESTRIBOS AÇO-CABO.
- COBERTIMENTO DAS VIGAS = 2,0cm.
- SERÃO USADOS DISTANCIADORES PLÁSTICOS NA ESPESURA DOS COBERTIMENTOS DE TODAS AS PEÇAS ARMADAS.
- PREVER UM ADEQUADO CONTROLE DE QUALIDADE E RIGIDOS LIMITES DE TOLERÂNCIA DA VARIABILIDADE DAS MEDIDAS.
- A EXECUÇÃO DEVERÁ OBEDECER AS PRESCRIÇÕES DA NBR-6118.
- A DOSAGEM DO CONCRETO TERÁ COMO BASE O 14,5 ESPECIFICADO.
- NOS PRIMEIROS 7 DIAS A PARTIR DO LANÇAMENTO, SERÁ FEITA A CURA DO CONCRETO, MANTENDO-SE ÚMIDO A SUPERFÍCIE.
- QUALQUER ALTERAÇÃO QUE FOR NECESSÁRIA NESTE PROJETO, DEVERÁ SER COMUNICADA AO PROJETISTA, ANTES DA EXECUÇÃO.

DIREITOS AUTORAIS RESERVADOS - REPRODUÇÃO TOTAL OU PARCIAL, SEM PREVIÁ AUTORIZAÇÃO, SUBSTITUI O REFORÇO AS PENAS DA LEI FEDERAL Nº 5692 E LEI ESTADUAL Nº 4491

		CONSTRUTORA	
ANO: _____ ESTADUAL DA SAUDE: VETERINÁRIOS, S.I.	REGISTRO: _____ CREA: _____	PROFESSORIA	
URBANIZAÇÃO E REGULAÇÃO DE ADJORNAMENTOS PRECATORIOS ENTRADA DA SAUDE		DATA: _____ VALOR: _____	DATA: _____ VALOR: _____