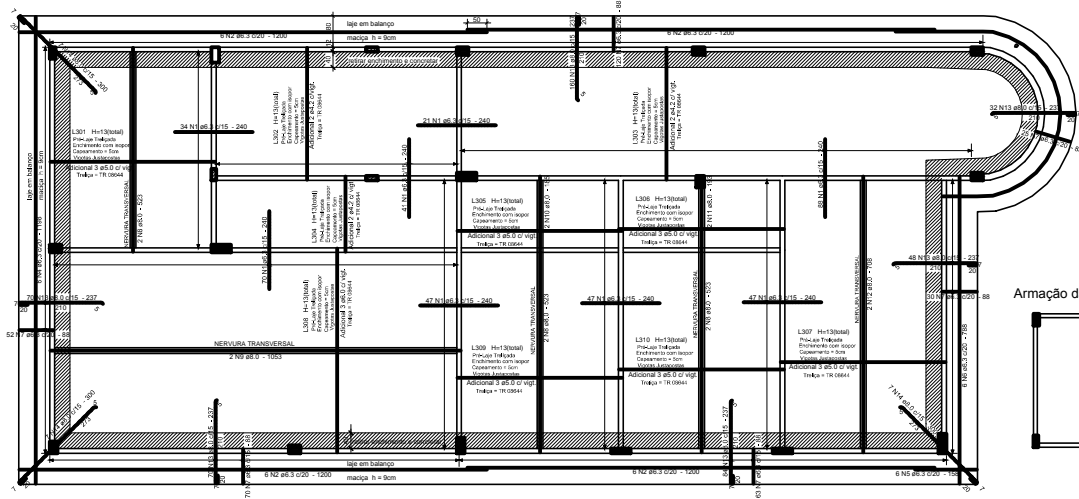


Armação das lajes do pav. Forro
escala 1:50



Relação do aço

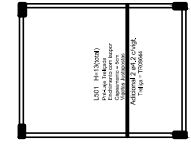
ELEMENTO	AÇO	N	DIAM	N	UNIT	C.TOTAL
					(kg)	(kg)
NEGATIVOS	CASO	1	6,3	395	240	28000
POS. 60 BAL.	CASO	2	6,3	24	1200	28000
	CASO	3	6,3	6	960	5920
	CASO	4	6,3	6	1158	7188
	CASO	5	6,3	6	158	548
	CASO	6	6,3	6	788	4798
	CASO	7	6,3	300	88	31880
L301.L309.L310	CASO	8	8,0	6	624	3198
L308	CASO	9	8,0	2	1053	2108
L305	CASO	10	8,0	2	185	370
L306	CASO	11	8,0	2	193	388
L307	CASO	12	8,0	2	708	1418
NEG. 60 BAL.	CASO	13	8,0	454	237	109988
NEG. 60 BAL.	CASO	14	8,0	71	301	6300

Resumo do aço

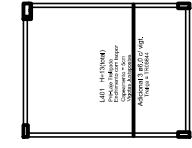
AÇO	DIAM	C.TOTAL	PESO + 10%
	(mm)	(kg)	(kg)
CASO	6,3	1738,5	458,2
	8,0	1238,1	538,6
PESO TOTAL:			996,8
CASO:	1004,8		

Vol. de concreto total = 18,38 m³
Área de forma total = 256,78 m²

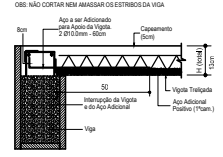
Armação das lajes do pav. Teto Cx
escala 1:50



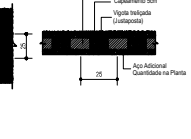
Armação das lajes do pav. Piso Cx
escala 1:50



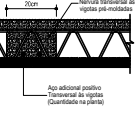
DETALHE ENGASTE DAS VIGOTAS COM AÇOS ADICIONAIS



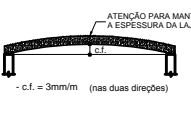
Detalhe Engaste da Vigota (com enchimento)



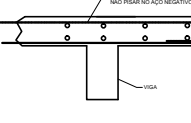
Detalhe Nervos Transversal



DETALHE DA CONTRAFLECHA NAS LAJES INDICADAS



DETALHE DAS LAJES EM BALANÇO S/VC



NOTAS GERAIS

- NA PARA OS ELEMENTOS ESTRUTURAIS DESTA PRANCHA - 300HP
- ARMADURA AÇO CADA AÇO CADA
- COBERTAMENTO DAS LAJES - 2cm
- SERÃO USADOS DISTANCIADORES PLÁSTICOS NA ESPESURA DOS COBERTAMENTOS DE TODAS AS PEÇAS ARMADAS
- PREVER UM ADEQUADO CONTROLE DE QUALIDADE E RESIDUOS
- LIMITES DE TOLERÂNCIA DE VARIÁVEIS DAS MEDIDAS
- AS LAJES SERÃO ENGASTADAS NAS VIGAS
- A ESPESURA DE CONCRETO QUANDO NECESSÁRIO, NA FACE SUPERIOR DAS LAJES SERÁ NO MÁXIMO DE 2,5cm
- TODAS AS PAREDES SERÃO ENGASTADAS COM FERRILHO DOBRADO VARIADOS E ESPESURA CONFORME PROJETO DE ARQUITETURA
- A EXECUÇÃO DEVERÁ OBEDECER AS PRESCRIÇÕES DA NBR 6118/2003
- A DESAGUAMENTO DO CONCRETO TERÁ COMO BASE O SE ESPECIFICADO
- AS LAJES DEVERÃO TER UM ADEQUADO CURA DE CURETAMENTO
- QUANDO NECESSÁRIO DEVERÁ SER NECESSÁRIO NA NBR 6118/2003
- QUANDO NECESSÁRIO DEVERÁ SER NECESSÁRIO NA NBR 6118/2003
- QUANDO NECESSÁRIO DEVERÁ SER NECESSÁRIO NA NBR 6118/2003

PROJETO AUTORIZADO SOB RESPONSABILIDADE TÉCNICA DO PROFISSIONAL, SEM PREVISÃO AUTORIZADA SUJEITA A OBRIGATORIAÇÃO DE REGISTRO NA LEI FEDERAL Nº 5692/68 E LEI ESTADUAL Nº 4164

REVISÃO	DESCRIÇÃO	DATA	VISTOS

			
PETROLÂNDIA - PE CENTRO DE EDUCAÇÃO INFANTIL NO REIO RESERVA DO COLÔNIA SERRA BRANCA		CONCRETARIA	
URBANIZAÇÃO E REGULARIZAÇÃO DE ASSENTAMENTOS PRECÁRIOS ESTRADA DA SAÚDE		PROJETISTA	
18/79		DATA	
18/79		DATA	