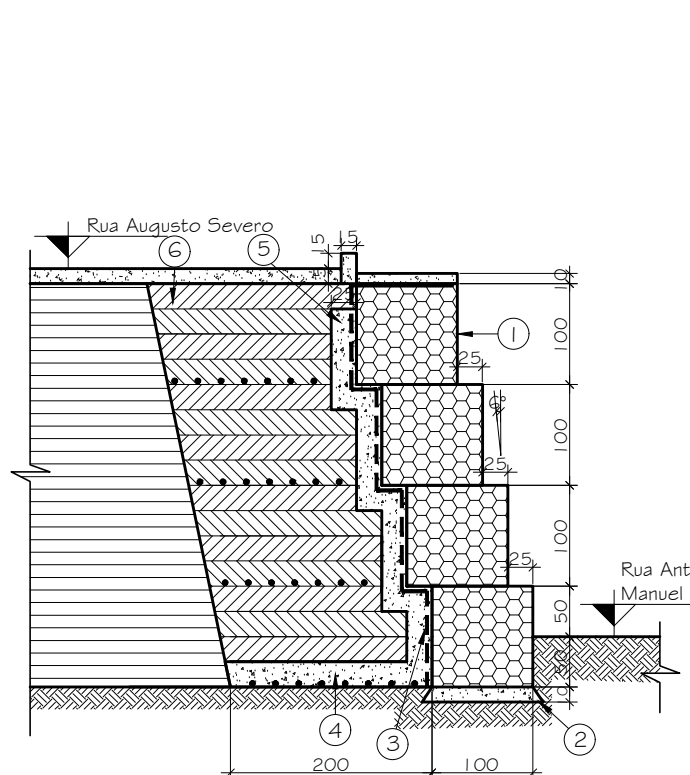
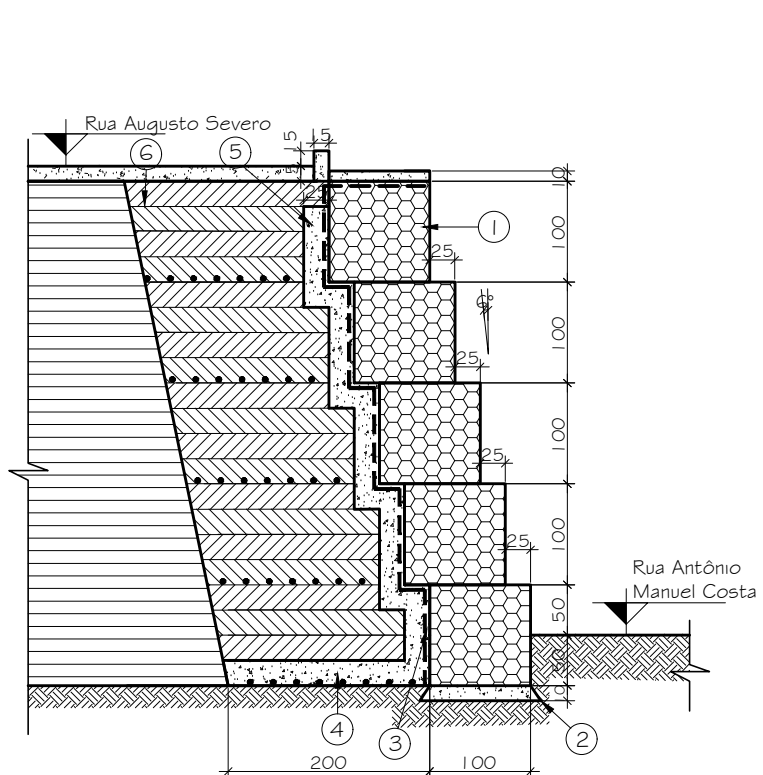


- LEGENDA:**
- ① CONTENÇÃO EM ELEMENTOS TERRAMESH EM MALHA HEXAGONAL DE DUPLA TORÇÃO TIPO ØX10 FABRICADA COM ARAMES COM DUPLA ZINAGEM E REVESTIMENTO DE PVC, D. int = 2,7mm e D. ext. = 3,7mm;
  - ② BASE EM CONCRETO SIMPLES  $f_{ck} > 16\text{MPa}$ , com 10cm DE ESPESURA;
  - ③ GEOTÊXIL NÃO TECIDO, TIPO BIDIM OP-20 OU SIMILAR;
  - ④ COLCHÃO DRENANTE EM AREIA LAVADA, ESPESURA DE 25cm;
  - ⑤ CAMADA VERTICAL DRENANTE EM AREIA LAVADA, ESPESURA DE 25cm;
  - ⑥ REATERRO COM MATERIAL DE BOA QUALIDADE, COMPACTADO MECANICAMENTE EM CAMADAS DE ATÉ NO MÁXIMO 30cm, 4 (QUATRO) CAMADAS PARA CADA 1,0m DE ALTURA, ATÉ 95% P.N.;

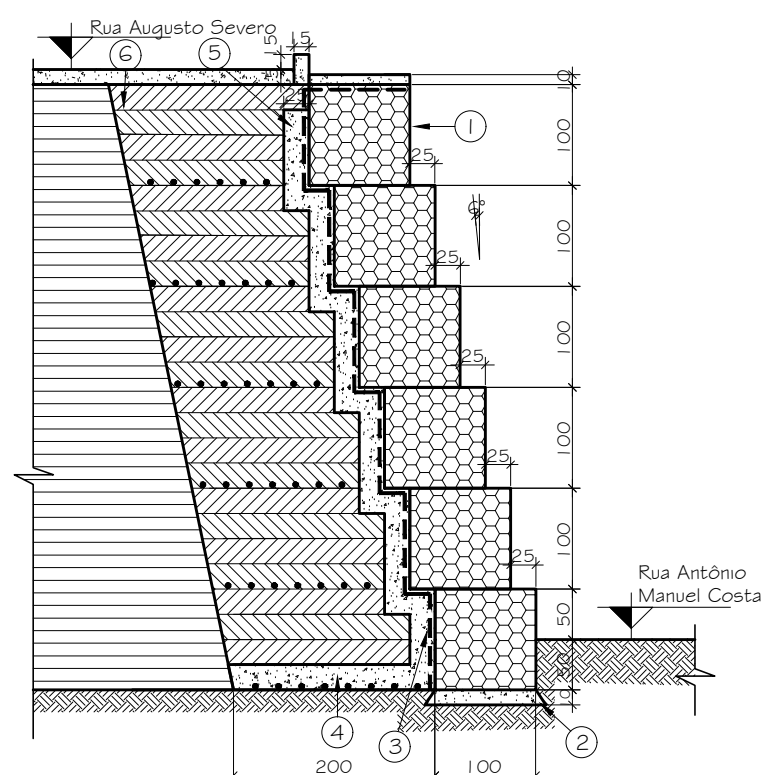
① ELEVACÃO DA CONTENÇÃO EM MURO DE TERRAMESH  
ESCALA 1/100



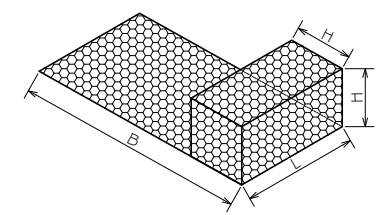
② SEÇÃO 1  
ESCALA 1/75



③ SEÇÃO 2  
ESCALA 1/75



④ SEÇÃO 3  
ESCALA 1/75



- NOTAS GERAIS**
- 1 - DIMENSÕES EM CENTÍMETRO, EXCETO ONDE INDICADO;
  - 2 - O MÉTODO EXECUTIVO DEVERÁ SER ADEQUADO ÀS CONDIÇÕES GEOMÉTRICAS, GEOMORFOLÓGICAS E GEOLÓGICAS LOCAIS, VISANDO A SEGURANÇA DURANTE A EXECUÇÃO DA OBRA;
  - 3 - A LOCAÇÃO DA OBRA DEVERÁ SER ACOMPANHADA PELA FISCALIZAÇÃO;
  - 4 - A EXECUÇÃO DA OBRA DEVERÁ ATENDER AS NORMAS TÉCNICAS (ABNT) PERTINENTES:
    - NBR:6122:2020 - PROJETO E EXECUÇÃO DE FUNDAÇÕES;
    - NBR:6118:2007 - PROJETO DE ESTRUTURAS DE CONCRETO - PROCEDIMENTO;
    - NBR:11682:2009 - ESTABILIDADE DE ENCOSTAS;
    - NBR 8044:2018 - PROJETO GEOTÉCNICO - PROCEDIMENTO;
    - NBR 8964:2009 - ARAMES DE AÇO DE BAIXO TEOR DE CARBONO, REVESTIDOS, PARA GABIÕES E DEMAIS PRODUTOS FABRICADOS COM MALHA DE DUPLA TORÇÃO.

LOCAL:  
RUA AUGUSTO SEVERO, PONTO FINAL DO ÔNIBUS LAGUINHA, MORIN,  
PETRÓPOLIS - RJ

PROJETO BÁSICO  
CONTENÇÃO EM MURO DE TERRAMESH

ELEVACÃO E SEÇÕES TRANSVERSAIS DA CONTENÇÃO