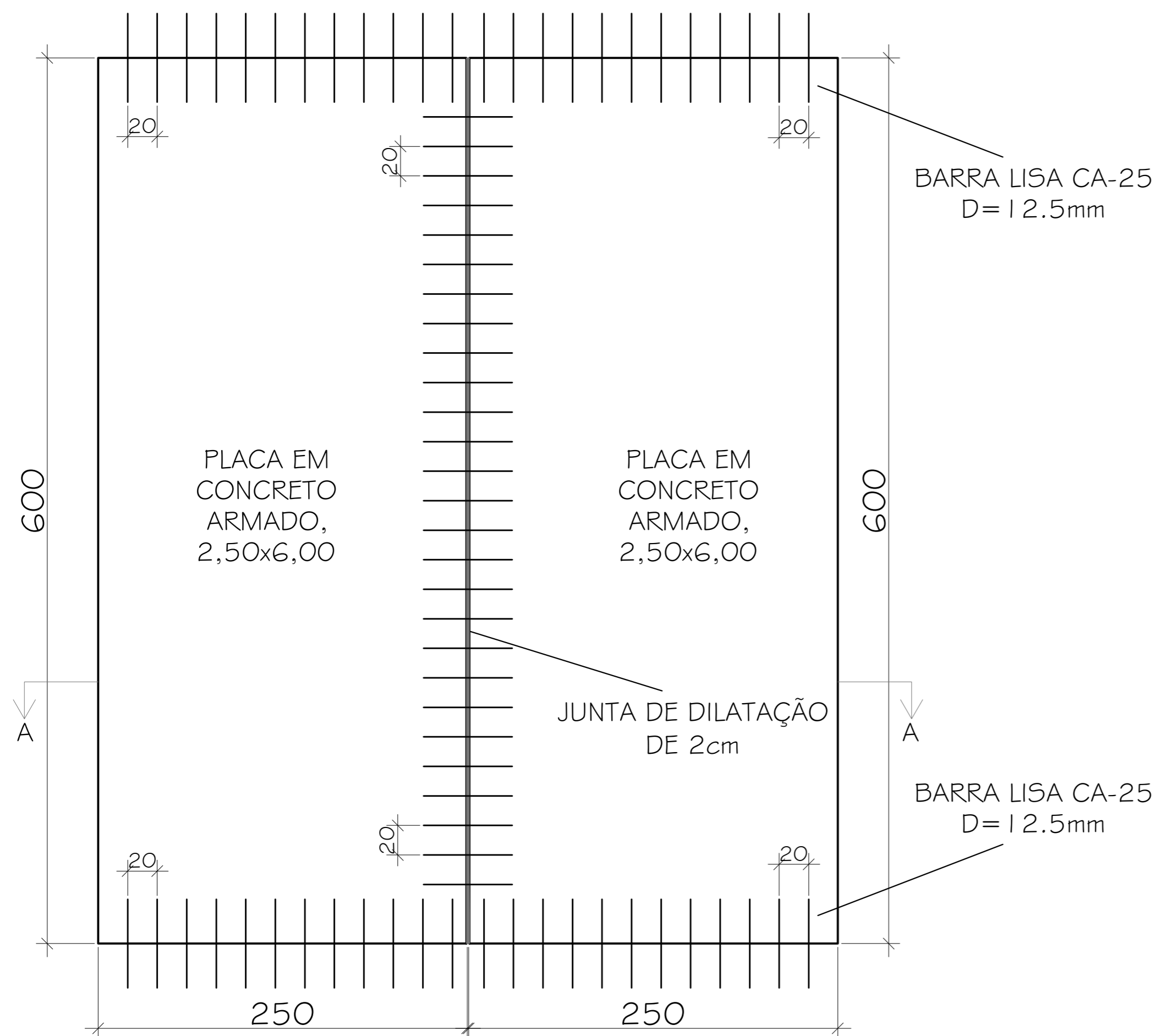


1 SEÇÃO TRANSVERSAL PAVIMENTO RÍGIDO E JUNTA DE DILATAÇÃO  
ESC 1/20

2 DETALHE DO TRANSPASSE DA ARMAÇÃO E JUNTA DE DILATAÇÃO  
SEM ESCALA



3 PAVIMENTO RÍGIDO, JUNTA DE DILATAÇÃO E ARMAÇÃO EM PLANTA  
ESC 1/25

NOTAS GERAIS

- 1 - DIMENSÕES EM CENTÍMETRO, EXCETO ONDE INDICADO;
- 2 - A LOCAÇÃO DA OBRA DEVERÁ SER ACOMPANHADA PELA FISCALIZAÇÃO;
- 3 - O MÉTODO EXECUTIVO DEVERÁ SER ADEQUADO ÀS CONDICIONANTES E CARACTERÍSTICAS GEOLÓGICAS E GEOTÉCNICAS LOCAIS, VISANDO A SEGURANÇA DURANTE A EXECUÇÃO DA OBRA;
- 4 - PARA QUALQUER ALTERAÇÃO DO PROJETO DEVERÁ SER CONSULTADO O PROJETISTA;
- 5 - PARA A GARANTIA DOS NÍVEIS DE PROTEÇÃO PROJETADOS É ABSOLUTAMENTE NECESSÁRIO O SERVIÇO DE INSPEÇÃO E MANUTENÇÃO PERIÓDICOS DOS COMPONENTES DO SISTEMA DE BARREIRAS DINÂMICAS;
- 6 - RESISTÊNCIA À COMPRESSÃO (fck): 25 MPa - AGRESSIVIDADE AMBIENTAL: CLASSE II
- 7 - AÇO DO PAINEL CA - 50, fyk ≥ 500 MPa, AS EMENDAS POR TRANSPASSE TERÃO 60Ø(DA BARRA) NO MÍNIMO;

DIREITOS AUTORAIS RESERVADOS. A REPRODUÇÃO TOTAL OU PARCIAL SEM PRÉVIA AUTORIZAÇÃO, SUJEITARÁ O INFRATOR ÀS PENAS DA LEI FEDERAL 9610/98 E LEI ESTADUAL Nº 4144.

REVISÃO	DISCRIMINAÇÃO	DATA	VISTOS
00	EMISSÃO INICIAL	08/2022	



CONSTRUTORA

LOCAL:  
RUA PAULINO GUIMARÃES - CHÁCARA FLORA  
PETRÓPOLIS - RJ

ARQUIVO:  
PROJETO BÁSICO DE CONTENÇÃO E DRENAGEM - Rev.01.dwg

PROJETISTA

ELABORAÇÃO DE PROJETOS BÁSICO PARA OBRA DE CONTENÇÃO E DRENAGEM DE ÁGUAS PLUVIAIS

ELABORADO : VISTO :

SEÇÃO LONGITUDINAL, VIADUTO E CANAL DE DRENAGEM DE ÁGUA PLUVIAL

PLANTA: 05/05 DATA: OUTUBRO/2022

PIMP - 2022 - BIASCON - 01

DESENHO : ESCALA : INDICADA