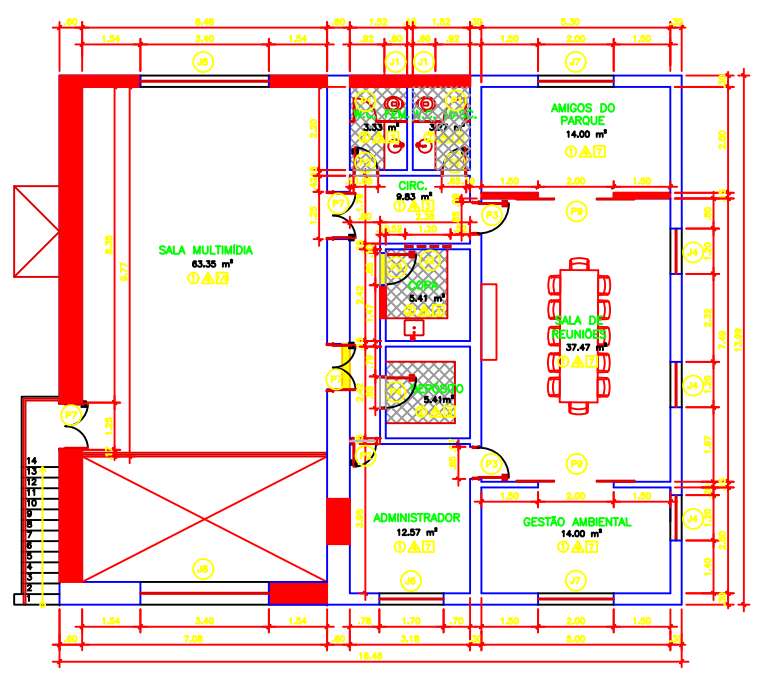
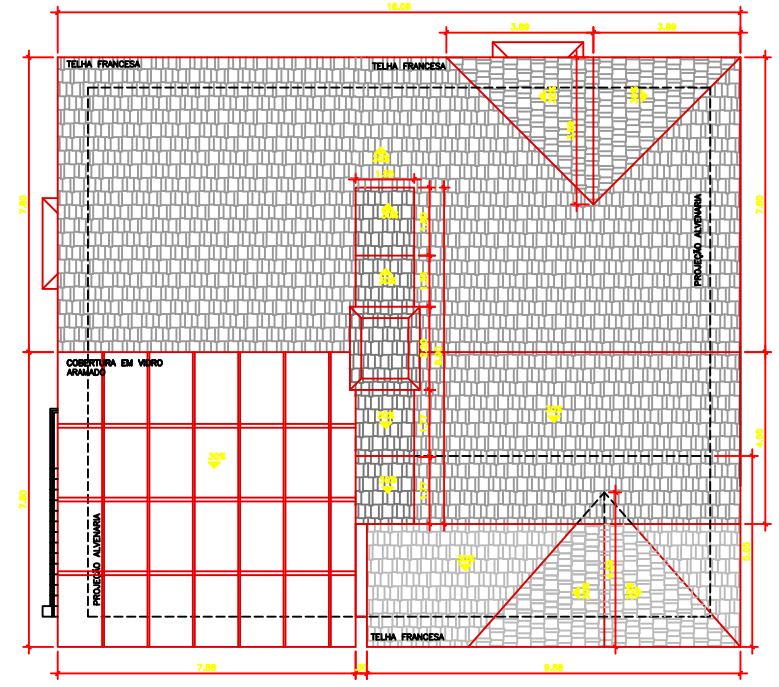


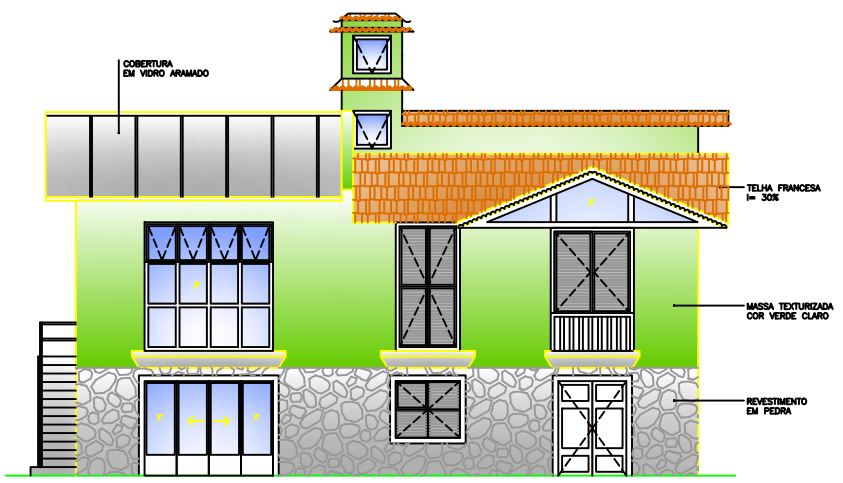
1 PLANTA BAIXA TÉRREO  
1/100



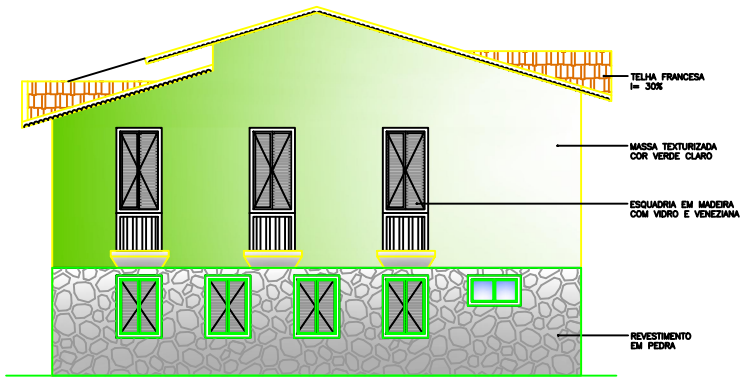
2 PLANTA BAIXA PAV. SUPERIOR  
1/100



3 PLANTA DE COBERTURA  
1/100



4 FACHADA PRINCIPAL  
1/100



4 FACHADA LATERAL  
1/100

REVESTIMENTOS

	PISO	PARDE	TETO
01	PISO HOMOLOGADO DE ALTA RESISTENCIA, EM MASSA PORFIRADA ARTIFICIAL (GARANTIDA) COM BOMBEAMENTO EM FIBRA DE VIDRO		
02	PISO CERÂMICO 60X60, 8,5MM DE ESPESSURA, P.E.I.-IV, ANTI-DEBRAYANTE		
03	PINTURA P.V.A. COR BRANCA		
04	PINTURA ACÍLICA COR BRANCA		
05	AZULEJO BRANCO 15X15CM P.V.15MM E PINTURA ACÍLICA COR BRANCA ACIMA		
06	DEBRAYANTE		
07	TELHADO APARENTE - ESTRUTURA EM MADEIRA E TELHA FRANCESA		
08	TELHADO APARENTE - COBERTURA EM VIDRO ARMADO		

QUADRO DE ESQUADRIAS :

TIPO:	CÓDIGO	DIMENSÕES: LARGURA x ALTURA	NºFOLHAS	QUANT.	ESPECIFICAÇÕES :
ABRIR	P1	0,60 x 1,80	01	14	EM MADEIRA COMPENSADA, ENLASSADA, C/ PINTURA ESMALTE SINTÉTICO ACETINADO COR BRANCA
ABRIR	P2	0,60 x 2,10	01	03	EM MADEIRA COMPENSADA, ENLASSADA, C/ PINTURA ESMALTE SINTÉTICO ACETINADO COR BRANCA
ABRIR	P3	0,80 x 2,10	01	11	EM MADEIRA COMPENSADA, ENLASSADA, C/ PINTURA ESMALTE SINTÉTICO ACETINADO COR BRANCA
ABRIR	P4	0,80 x 2,10	01	01	EM MADEIRA COMPENSADA, ENLASSADA, C/ PINTURA ESMALTE SINTÉTICO ACETINADO COR BRANCA
ABRIR	P5	0,80 x 2,10	01	03	PORTA DIVISÓRIA
ABRIR	P6	0,90 x 2,10	01	01	EM MADEIRA COMPENSADA, ENLASSADA, C/ PINTURA ESMALTE SINTÉTICO ACETINADO COR BRANCA
ABRIR	P7	1,20 x 2,10	02	03	EM MADEIRA COMPENSADA, ENLASSADA, C/ PINTURA ESMALTE SINTÉTICO ACETINADO COR BRANCA
ABRIR	P8	1,80 x 2,60	02	01	EM MADEIRA COMPENSADA, ENLASSADA, C/ PINTURA ESMALTE SINTÉTICO ACETINADO COR BRANCA
ABRIR	P9	2,50 x 2,10	02	02	EM MADEIRA COMPENSADA, ENLASSADA, C/ PINTURA ESMALTE SINTÉTICO ACETINADO COR BRANCA
COZINHA / FRIA	P10	3,40 x 2,50	04	01	EM MADEIRA COMPENSADA, ENLASSADA, C/ PINTURA ESMALTE SINTÉTICO ACETINADO COR BRANCA COM VIDRO 4MM

JANELAS:

TIPO:	CÓDIGO	DIMENSÕES: LARGURA x ALTURA	QUANT.	PEITORIL	ESPECIFICAÇÕES :
MAX-AR	J1	0,60 x 0,60	04	1,80	ESQUADRIA E COZINHAS EM MADEIRA COMPENSADA, ENLASSADA, C/ PINTURA ESMALTE SINTÉTICO ACETINADO COR BRANCA
MAX-AR	J2	1,20 x 0,60	05	1,80	ESQUADRIA E COZINHAS EM MADEIRA COMPENSADA, ENLASSADA, C/ PINTURA ESMALTE SINTÉTICO ACETINADO COR BRANCA
ABRIR	J3	1,20 x 1,60	04	1,00	ESQUADRIA E COZINHAS EM MADEIRA COMPENSADA, ENLASSADA, C/ PINTURA ESMALTE SINTÉTICO ACETINADO COR BRANCA
ABRIR	J4	1,20 x 2,20	03	1,00	ESQUADRIA E COZINHAS EM MADEIRA COMPENSADA, ENLASSADA, C/ PINTURA ESMALTE SINTÉTICO ACETINADO COR BRANCA
ABRIR	J5	1,70 x 1,80	01	1,00	ESQUADRIA E COZINHAS EM MADEIRA COMPENSADA, ENLASSADA, C/ PINTURA ESMALTE SINTÉTICO ACETINADO COR BRANCA
ABRIR	J6	1,70 x 2,20	01	1,00	ESQUADRIA E COZINHAS EM MADEIRA COMPENSADA, ENLASSADA, C/ PINTURA ESMALTE SINTÉTICO ACETINADO COR BRANCA
ABRIR	J7	2,00 x 2,20	02	1,00	ESQUADRIA E COZINHAS EM MADEIRA COMPENSADA, ENLASSADA, C/ PINTURA ESMALTE SINTÉTICO ACETINADO COR BRANCA
MAX-AR/ FIXO	J8	3,40 x 3,40	02	3,30	ESQUADRIA E COZINHAS EM MADEIRA COMPENSADA, ENLASSADA, C/ PINTURA ESMALTE SINTÉTICO ACETINADO COR BRANCA

LEGENDA

- ALVENARIA EXISTENTE
- ALVENARIA DEMOLIR
- ALVENARIA CONSTRUIR

NOTAS GERAIS

- 1 - CONFERIR MEDIDAS NO LOCAL;
- 2 - NÍVEIS E DIMENSÕES EM METROS;

REVISÃO	DISCRIMINAÇÃO	DATA	VISTOS

CONSTRUTORA	

PROJETISTA	

LOCAL: RUA IPIRANGA - CENTRO		ARQUIVO: ARQBAS_55_03.dwg	
PROJETO BÁSICO PARA IMPLANTAÇÃO DO PARQUE NATURAL MUNICIPAL DE PETRÓPOLIS			
EDIFÍCIO ADMINISTRAÇÃO - PLANTAS BAIXAS, COBERTURA E FACHADAS			
AUTOR DO PROJETO: ARQ. ROSANGELA HORA	APROVAÇÃO PIMP:	PLANTA: 03/04	DATA: FEVEREIRO / 2007
DESENHO: ARQ. ROSANGELA HORA	ESCALA: INDICADA		

SIQIB - IARQIBAS - 1515 - 1013