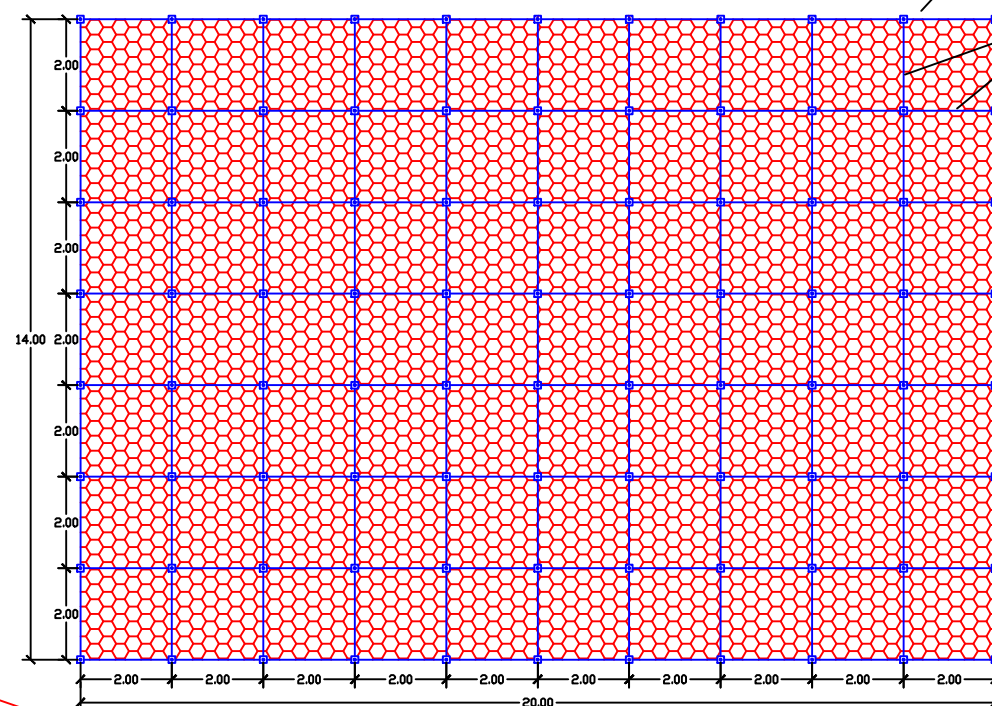


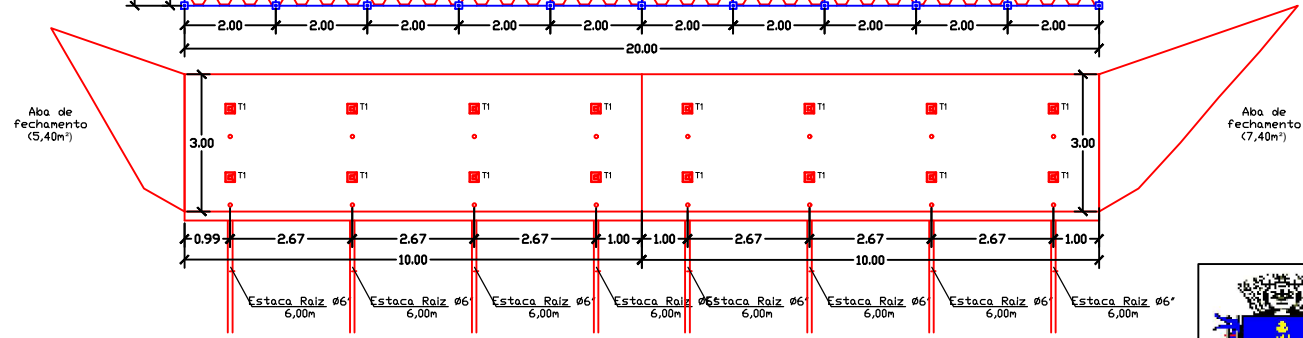
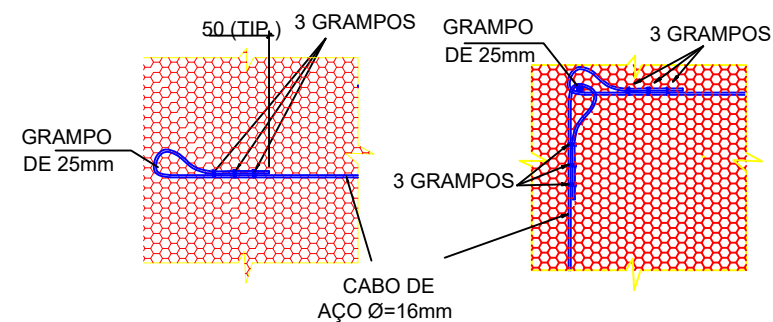
SOLO GRAMPEADO (280m²)



REDE DE ADERÊNCIA COM MALHA 8X10, COM FIOS D=2,70mm, TECIDOS COM DUPLA TORÇÃO (UNI EN 10223-3, UNI EN 10218), GALVANIZADO COM LIGA Zn-Al (5%) E REVESTIDOS COM PVC (EN 10244 - CLASSE A)

CABO DE AÇO GALVANIZADO (UNI EN 10264-2), D=16,0mm, AD AN/MA TRAÇÃO ATZ TIPO 8x19+FC (UNI ISO 2408, UNI-ISO 10284-2)

DETALHE DE AMARRAÇÃO DOS CABOS



CORTINA ATIRANTADA (60m²)



PREFEITURA MUNICIPAL DE PETRÓPOLISTRÓPOLIS
SECRETARIA DE OBRAS HABITAÇÃO E REGULARIZAÇÃO FUNDIÁRIA
DEPARTAMENTO DE OBRAS PÚBLICAS

PROJETO:	ESCALAS: 1/150	VISTO:	DEPOP
DESENHO:	CÓDIGO:	DATA: FEVEREIRO /2022	Prancha N°:

PROJETO BASICO PARA EXECUÇÃO DE CONTENÇÃO COM CORTINA ATIRANTADA E SOLO GRAMPEADO

LOCAL: RUA DO TÚNEL (Local - 2) - CENTRO - PETRÓPOLIS - RJ

Obs:
 Todas medidas e cotas devem ser conferidas no local da obra antes do inicio dos serviços.

03/03