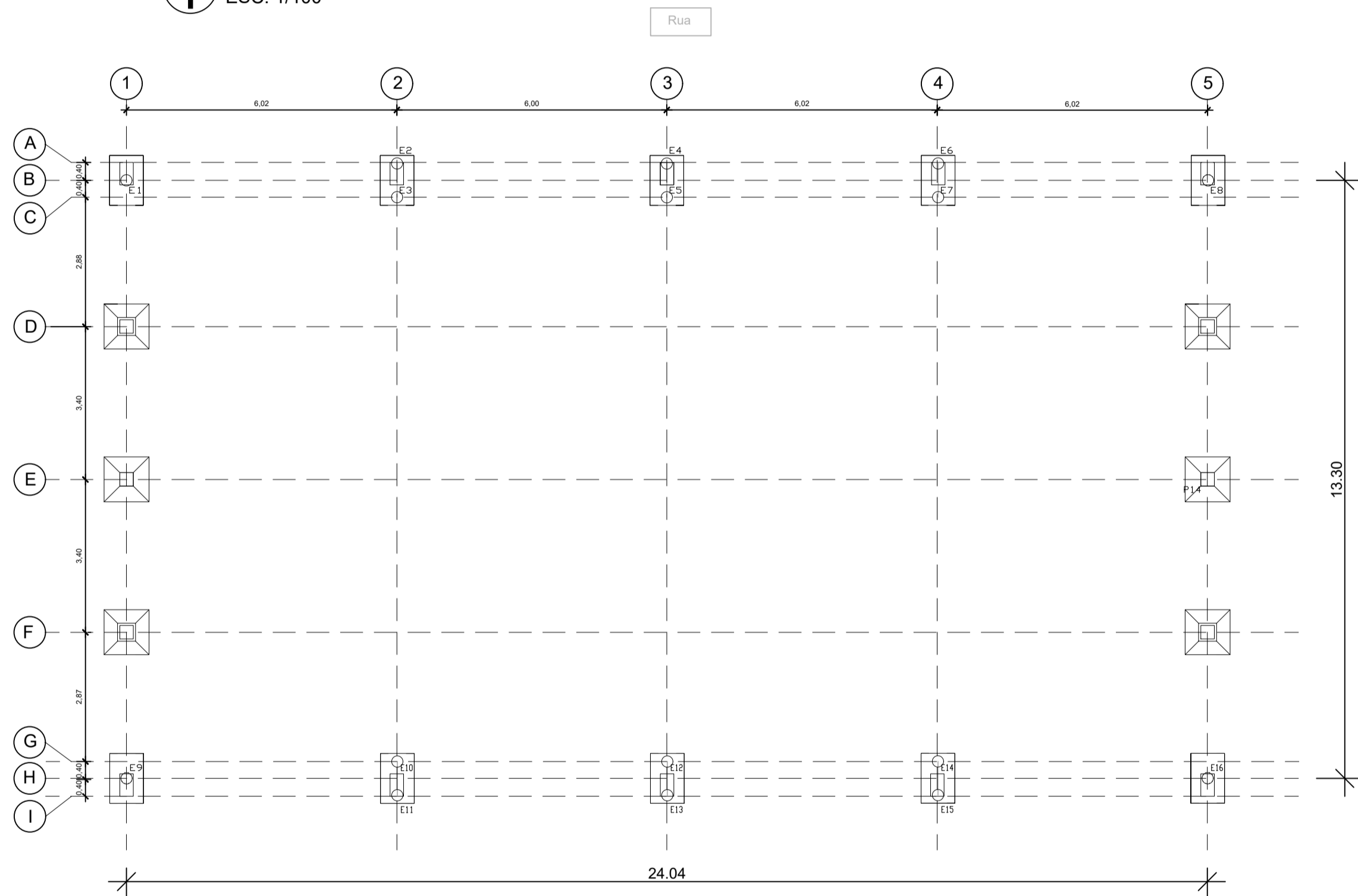
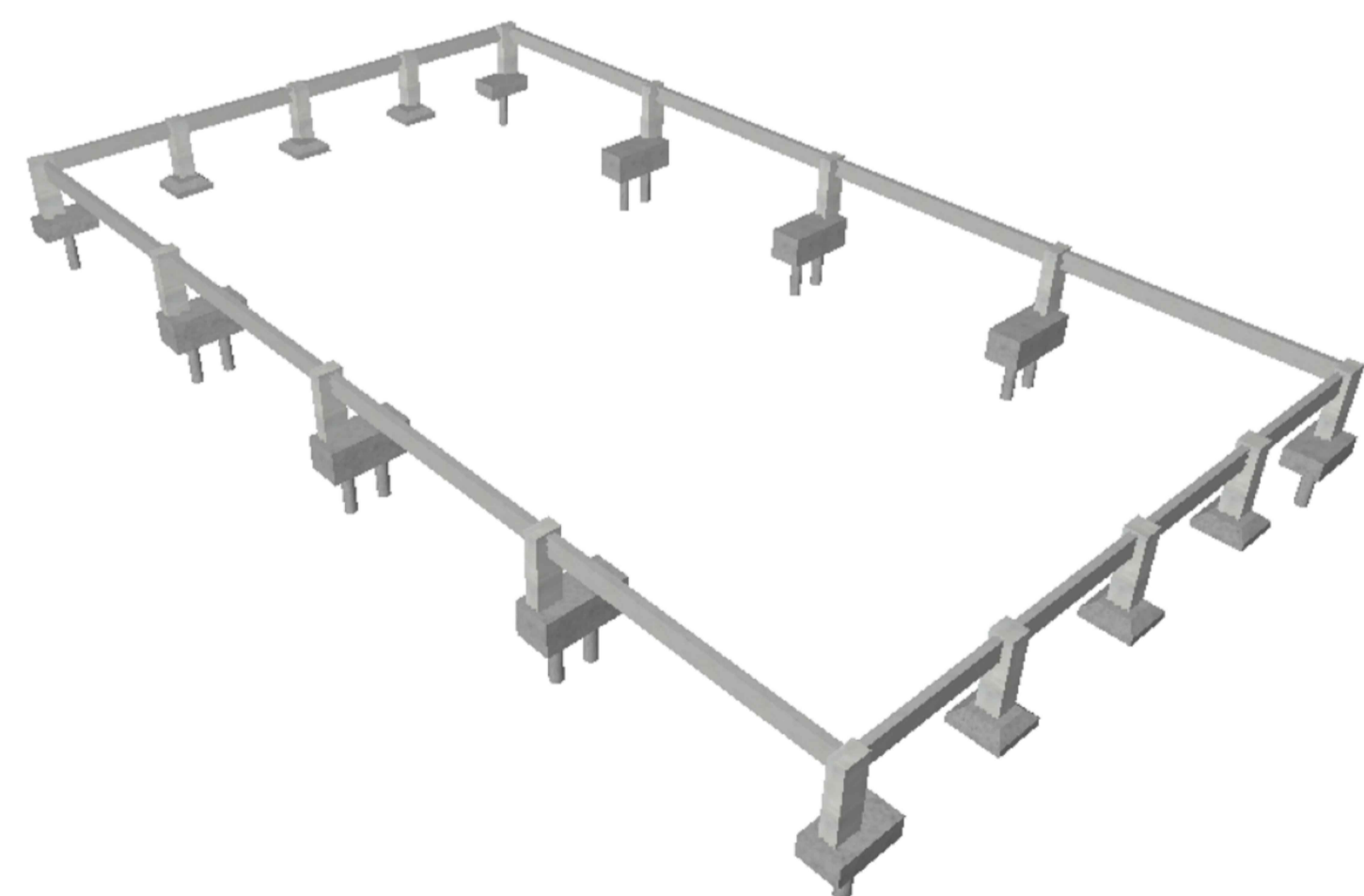


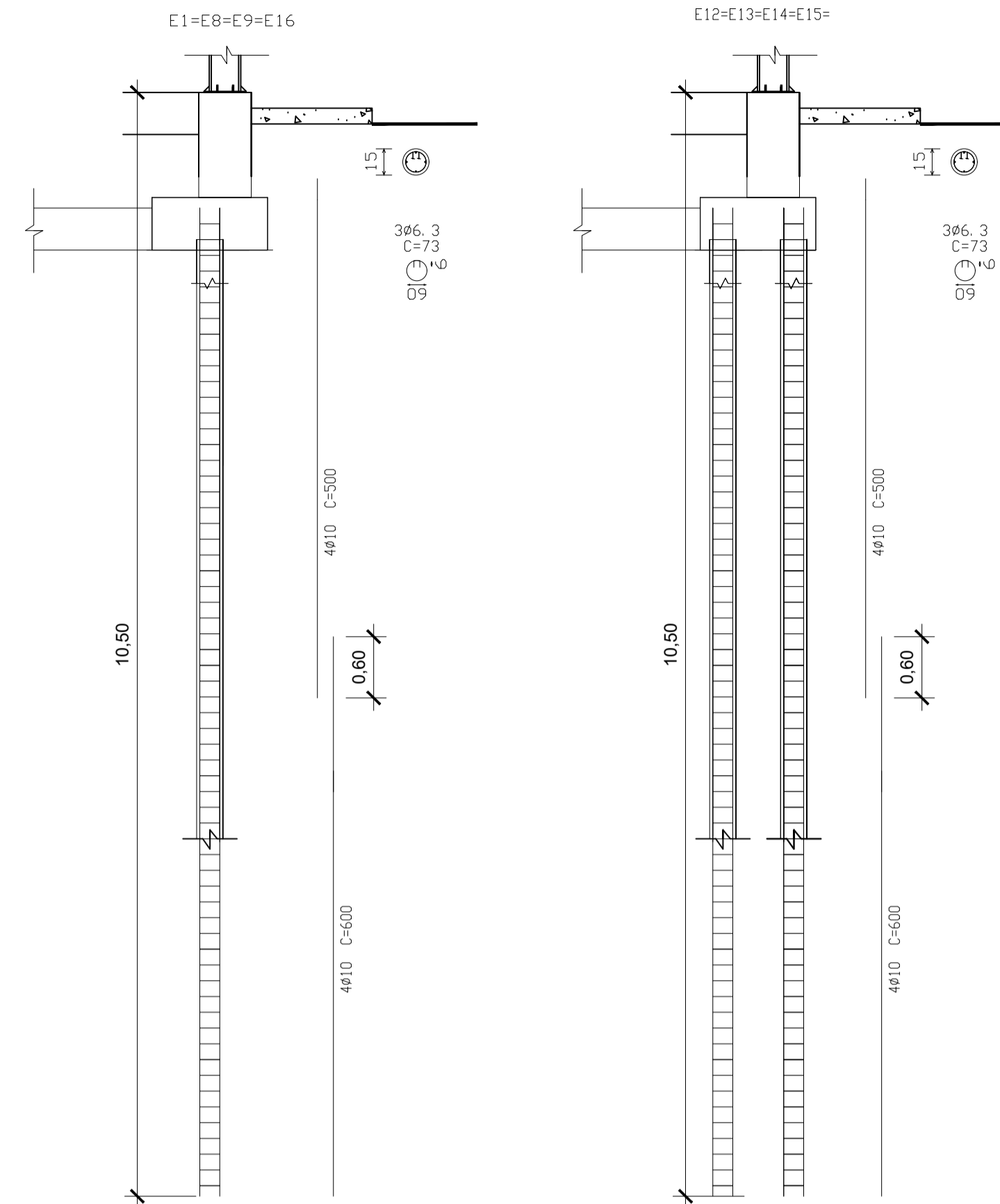
1 PLANTA BAIXA DA QUADRA  
ESC: 1/100



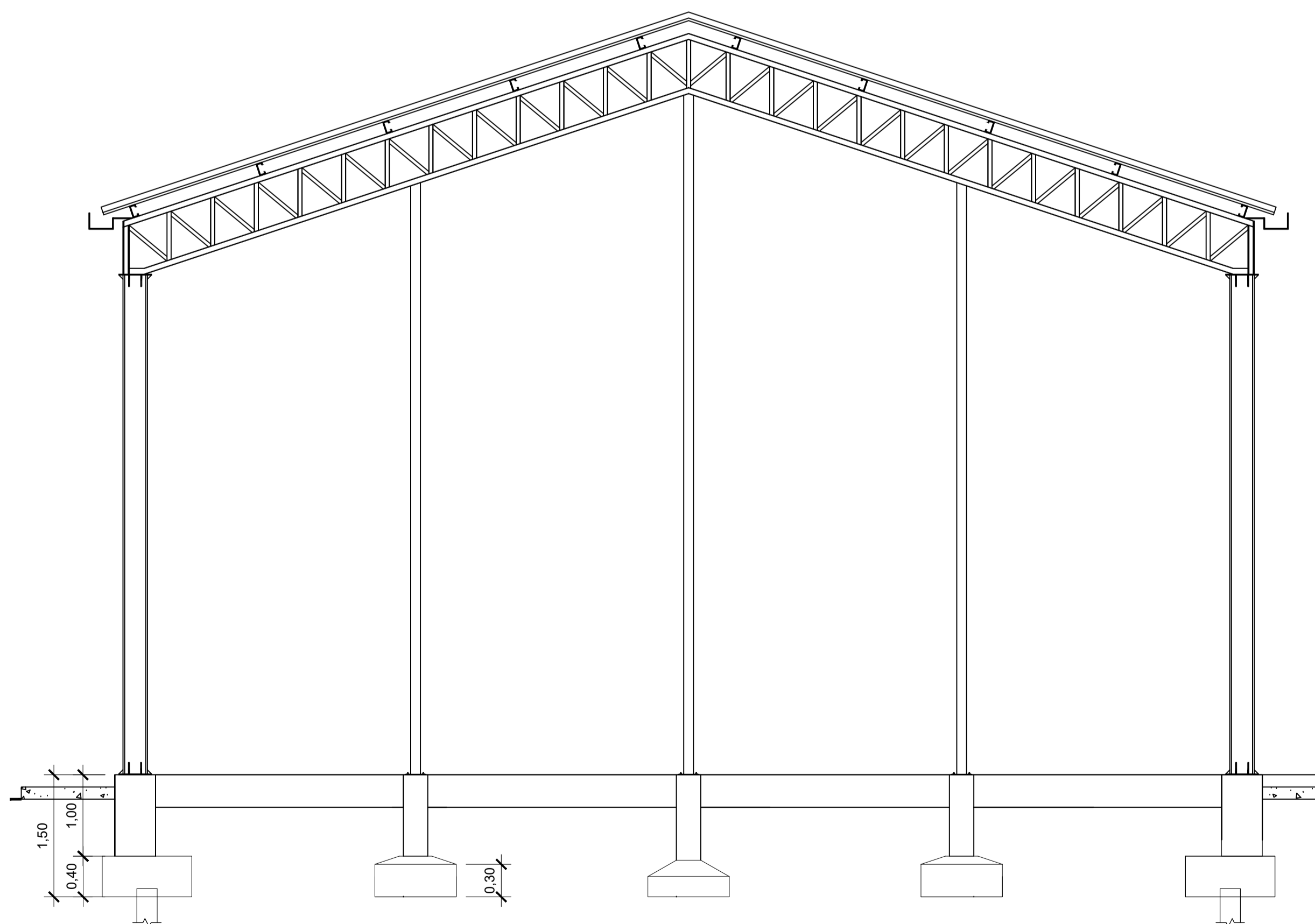
2 PLANTA LOCAÇÃO DA FUNDAÇÃO  
ESC: 1/100



3 IMAGEM 3D DA FUNDAÇÃO  
SEM/ESC



4 CORTE BB PROFUNDIDADE DA FUNDAÇÃO  
ESC: 1/100



Detalhamento das estacas

Item	descrição	Unidades	quant.	Carga não majorada	localização coordenadas
P1	ESTACA RAIZ 6" PROF. 10,50m	unid.	1		E1 = B - 1
P2	ESTACA RAIZ 6" PROF. 10,50m	unid.	2		E2 = A - 2 E3 = C - 2
P3	ESTACA RAIZ 6" PROF. 10,50m	unid.	2		E4 = A - 3 E5 = C - 3
P4	ESTACA RAIZ 6" PROF. 10,50m	unid.	2		E6 = A - 4 E7 = C - 4
P5	ESTACA RAIZ 6" PROF. 10,50m	unid.	1		E8 = B - 5
P6	ESTACA RAIZ 6" PROF. 10,50m	unid.	1		E9 = H - 9
P7	ESTACA RAIZ 6" PROF. 10,50m	unid.	2		E10 = G - 2 E11 = I - 2
P8	ESTACA RAIZ 6" PROF. 10,50m	unid.	2		E12 = G - 3 E13 = I - 3
P9	ESTACA RAIZ 6" PROF. 10,50m	unid.	2		E14 = G - 4 E15 = I - 4
P10	ESTACA RAIZ 6" PROF. 10,50m	unid.	1		E16 = H - 5

E1=E2=E3=E4=E5	1	Ø10	4	500	500	2000
E6=E7=E8=E9=E10	2	Ø10	4	600	600	2000
E11=E12=E13=E14	5	Ø6,3	60	74	74	4500
E15=E16						
Total (+10% (x14):						

**NOTAS**

- 1- Estrutura metálica:
    - PERFIS ELETROSSOLDADOS: Aço USI SAC 250
    - PERFIS LAMINADOS: Aço ASTM A-572 GRAU 50
    - PERFIS PERFILADOS E DOBRADOS: Aço ASTM A-36
    - SOLDAS : Conforme "AWS".
  - 2- Todas as medidas encontram-se em milímetro; Elevações / níveis em metro.
  - 3- Verificar no local da obra as condições gerais, as conexões com estruturas existentes e checar as dimensões antes do início da fabricação.
  - 4- Deverá ser confirmada resistência à compressão do concreto da estrutura existente através da realização de ensaios. Resistência à compressão adotada cálculo: fck=20MPa.
  - 5- Concreto armado: Fck=30 MPa Aço: CA50A/CA60B
- TODOS OS VALORES DA LISTA DE MATERIAL SÃO TEÓRICOS PODENDO HAVER VARIAÇÕES TANTO NA QUANTIDADE COMO NO PESO.
- 7- O fabricante da estrutura deverá atender aos requisitos de qualidade exigidos para a obra tais como:
    - Soldas devidamente esmerilhadas
    - Emassamentos onde for julgado necessário pela fiscalização
  - 8- Durante estocagem, manipulação e condicionamento para transporte das peças, todo cuidado deve ser tomado para evitar danos às mesmas.
  - 9- A instalação dos chumbadores e acessórios embutidos deverá obedecer as prescrições da NORMA ABNT NBR / 8800/86 P.7.5.1.
  - 10- As uniões das peças devem ser executadas de forma a se garantir a continuidade das seções. Qualquer detalhe deve ser definido em um projeto especial de Fabricação e Montagem. Recomendamos de forma simplificada, as formas de de emenda abaixo descritas:

RESPONSÁVEL TÉCNICO	JOÃO FELIPE RODRIGUES CAMPOS CREA/RJ 2020107481	EMPRESA/CNPJ	USBZ ENGENHARIA E SERVIÇOS LTDA 40.838.128/0001-54	DATA	15.01.22	LF DES.
A REV.		DESCRIÇÃO	OBRA CIVIL - CONSTRUÇÃO	DATA	15.01.22	LF DES.
TÍTULO		ESTRUTURA METÁLICA - QUADRA BAIRRO CARANGOLA				
LOCAL		RUA NALZIRO DOS SANTOS, S/Nº-CARANGOLA- PETRÓPOLIS/RJ				
DESENHO		LOCAÇÃO DE FUNDAÇÃO DA QUADRA AMAZONAS				
ESCALA	Indicada	DATA	15/01/2022	NÚMERO	FORMATO	A1

01

REV. A