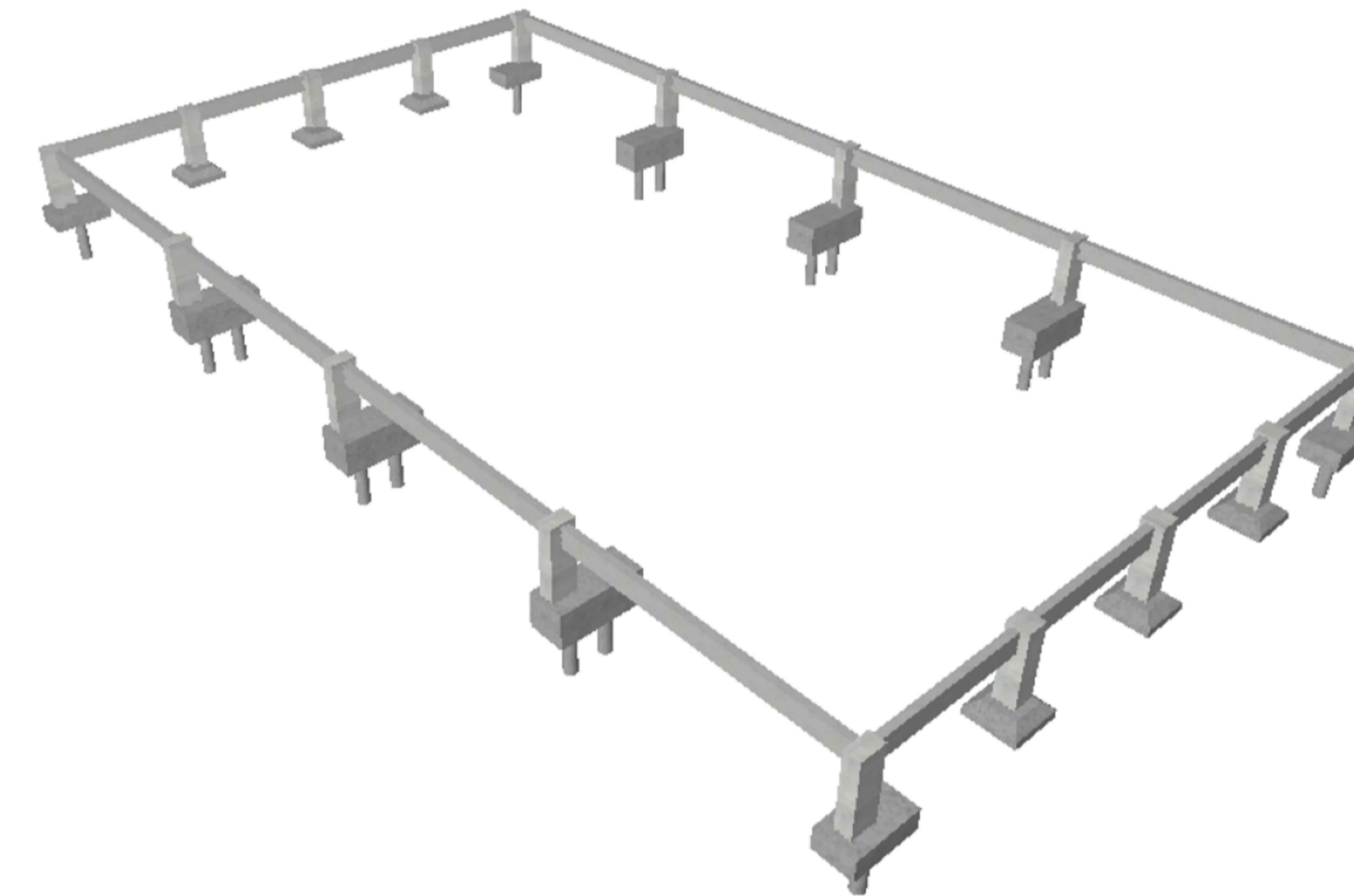


1 PLANTA LOCAÇÃO DA FUNDAÇÃO
ESC: 1/100

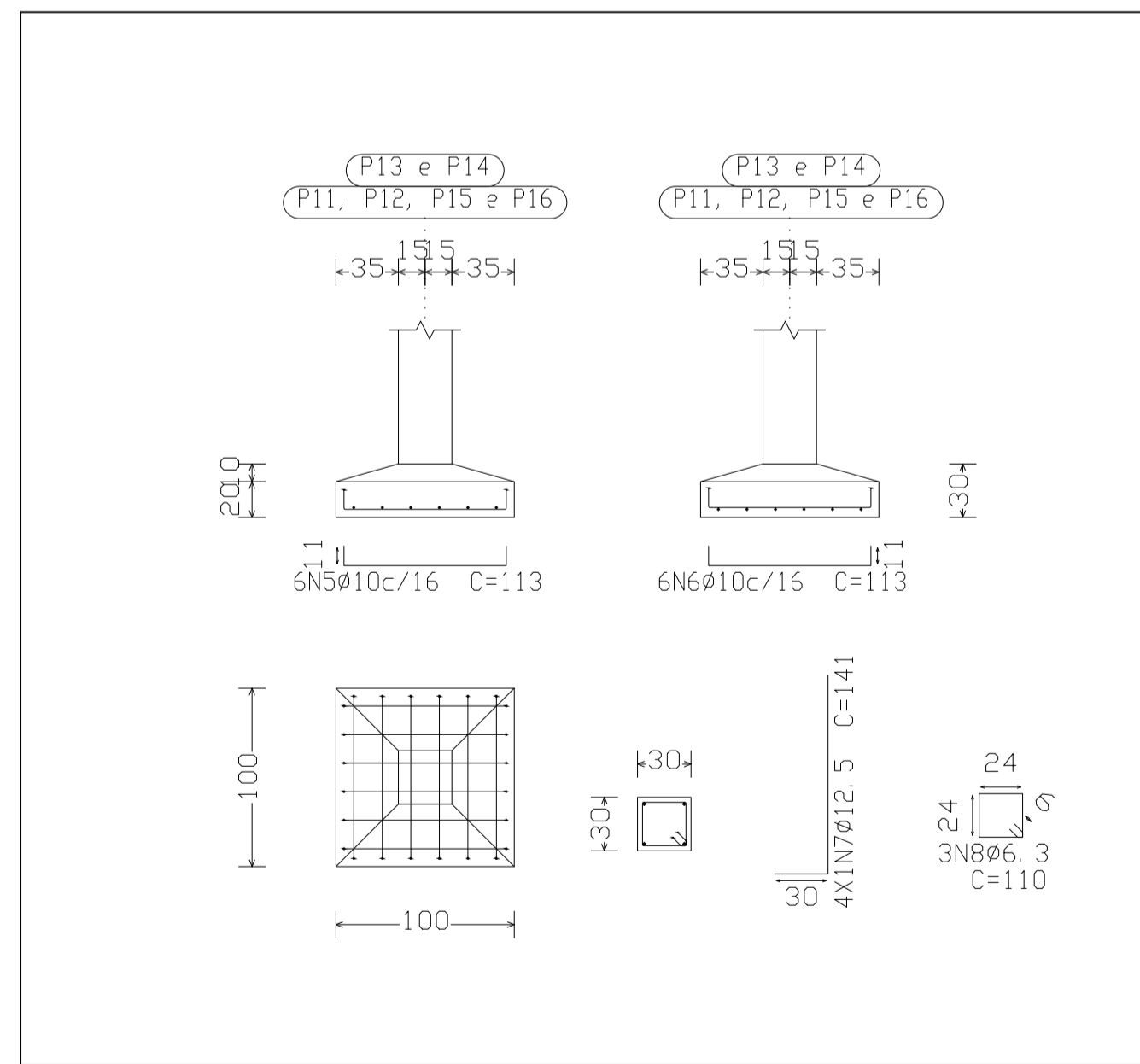
QUADRO DE ELEMENTOS DE FUNDAÇÃO						
Referências	Tipo de elemento	Dimensões (cm)	Altura (cm)	Estacas	Armadura inf. X	Armadura inf. Y
P1 e P5	Bloco de 1 estaca	75 x 110	50	Tipo ESTACA RAIZ 6", Penetração 10 cm		Estribos xy 2Ø10, Estribos xz 3Ø10, Estribos yz 2Ø10, Estribos diagonais 2Ø4, 2
P2 e P4	Bloco de 1 estaca	75 x 110	45	Tipo ESTACA RAIZ 6", Penetração 10 cm		Estribos xy 2Ø10, Estribos xz 3Ø10, Estribos yz 2Ø10, Estribos diagonais 2Ø4, 2
P3	Bloco de 1 estaca	75 x 109	45	Tipo ESTACA RAIZ 6", Penetração 10 cm		Estribos xy 2Ø10, Estribos xz 3Ø10, Estribos yz 2Ø10, Estribos diagonais 2Ø4, 2
P6, P7, P8, P06 e P07	Sapata em concreto armado	100x100	50 / 40		6Ø10c/16	6Ø10c/16
P08, P09, P10 e P11	Sapata em concreto armado	100x100	30 / 20		6Ø10c/16	6Ø10c/16
P12, P13, P14, P15 e P16	Bloco de 1 estaca	100 x 120	70	Tipo ESTACA RAIZ 6", Penetração 10 cm		Estribos xy 2Ø10, Estribos xz 3Ø10, Estribos yz 2Ø10

Resumo Aço Fundação		Comp. total (m)	Peso+10% (kg)	Total
CA-50	Ø6.3	74.7	20	
	Ø8	103.8	45	
	Ø10	406.4	275	
	Ø12.5	185.0	196	
	Ø16	151.6	263	799
CA-60	Ø4.2	29.6	4	4
Total				803

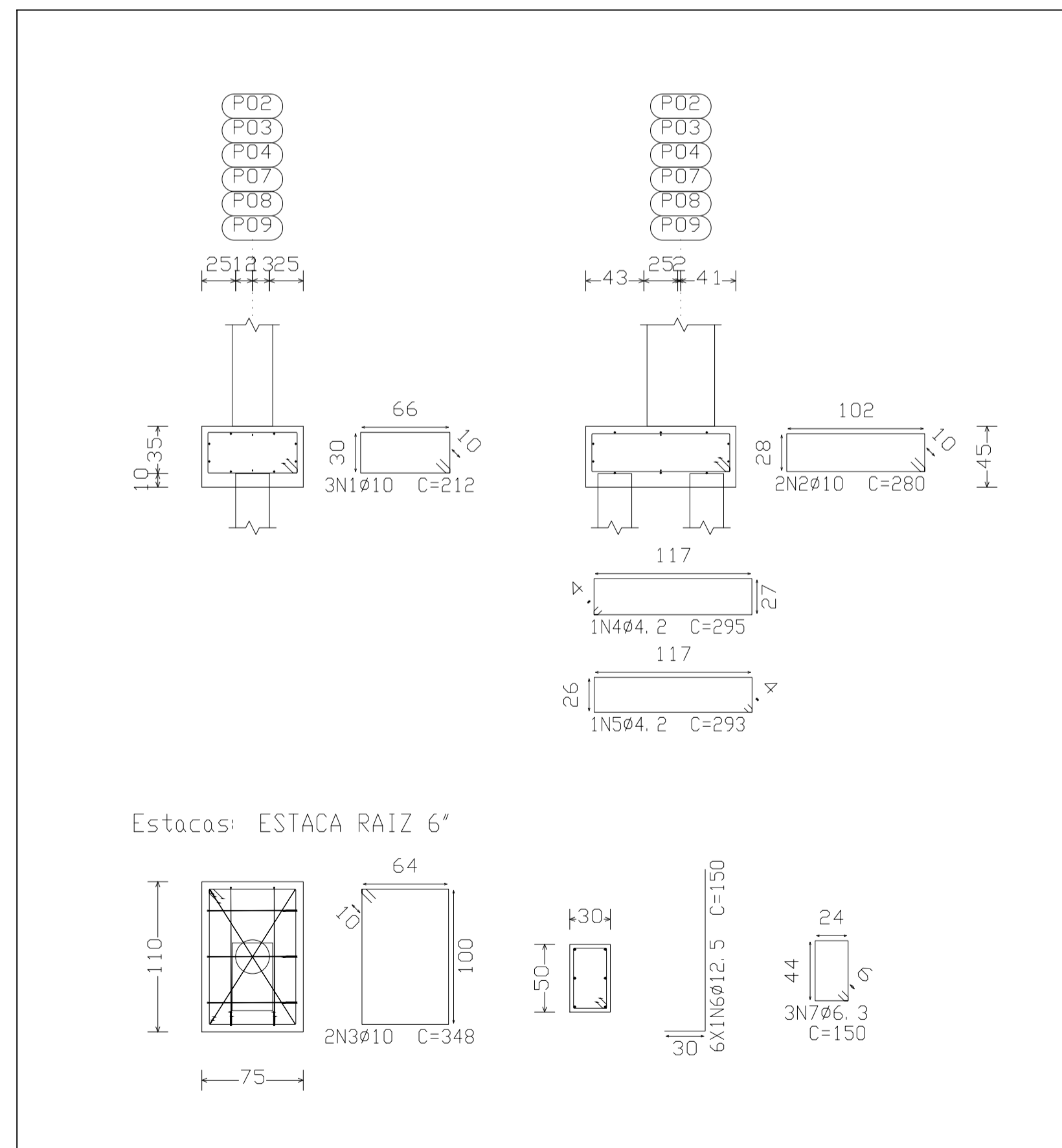


5 IMAGEM 3D DA FUNDAÇÃO SEM/ESC

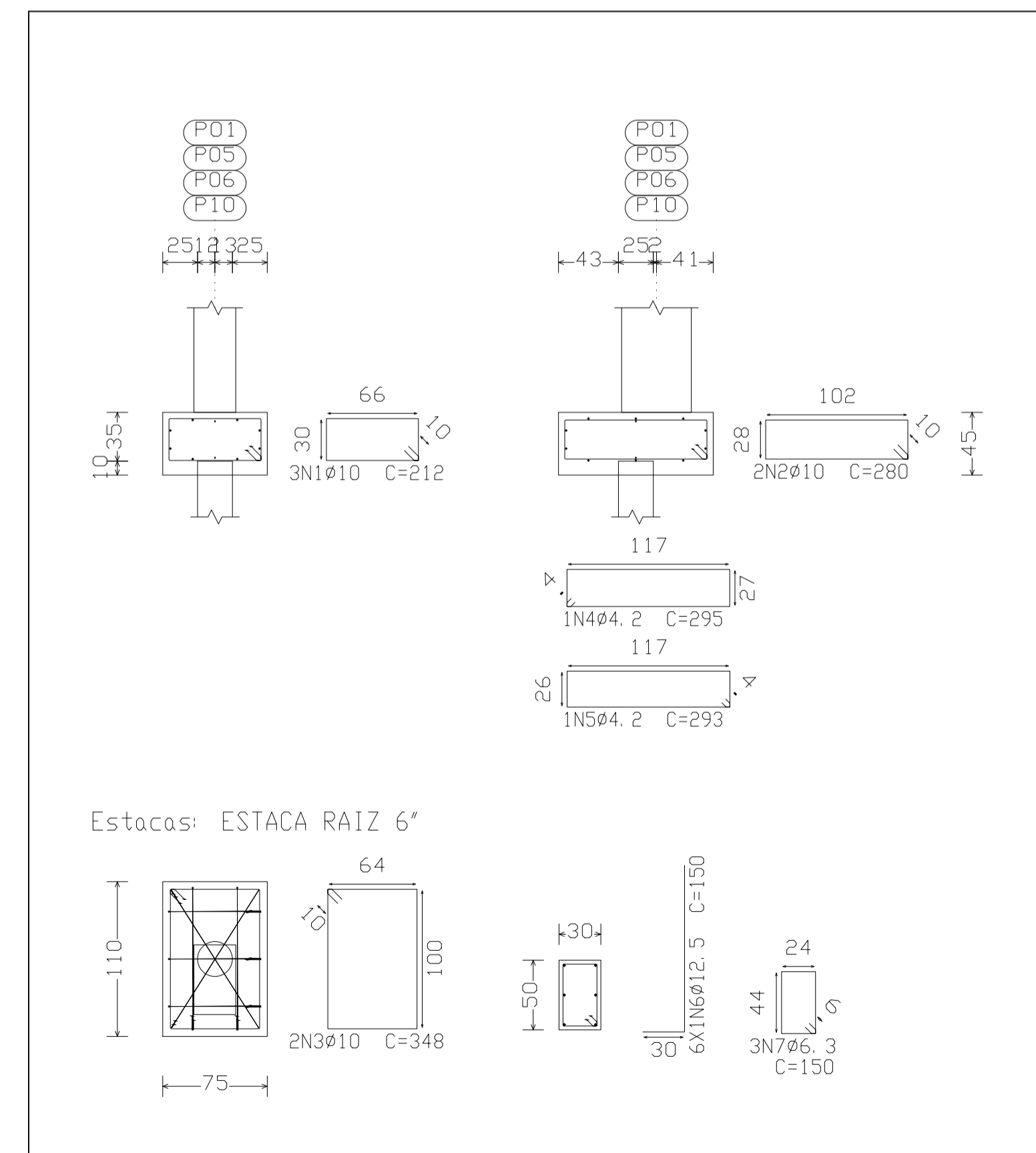
Elemento	Pos	Diam	Q	Dob (cm)	Ret (cm)	Dob (cm)	Comp (cm)	Total (cm)	CA-50 (kg)	CA-6 (kg)	
P20=P21=P22	1	Ø10	3	9	105	9	123	369	2.3		
	2	Ø10	3	10	103	10	123	369	2.3		
	3	Ø12.5	4	30	67		97	388	3.7		
	4	Ø6.3	3		110		110	330	0.8		
Total+10% (x3)									10.0		
									30.0		
(P01, P05, P06, P10)	5	Ø10	3		212		212	636	3.9		
	6	Ø10	2		280		280	560	3.5		
	7	Ø10	2		348		348	696	4.3		
	8	Ø4.2	1		295		295	295		0.3	
	9	Ø4.2	1		293		293	293		0.3	
	10	Ø12.5	6	30	120		150	900	8.7		
	11	Ø6.3	3		150		150	450	1.1		
	Total+10% (x4)									23.7	0.7
										0.0	0.7
										4.0	0.0
										28.2	0.0
									21.5	0.0	
									53.7	0.7	
Elemento	Pos	Diam	Q	Dob (cm)	Ret (cm)	Dob (cm)	Comp (cm)	Total (cm)	CA-50 (kg)	CA-6 (kg)	
(P02, P03, P04, P07, P08, P09)	1	Ø10	3		212		212	636	3.9		
	2	Ø10	2		280		280	560	3.5		
	3	Ø10	2		348		348	696	4.3		
	4	Ø4.2	1		295		295	295		0.3	
	5	Ø4.2	1		293		293	293		0.3	
	6	Ø12.5	6	30	120		150	900	8.7		
	7	Ø6.3	3		150		150	450	1.1		
Total+10% (x4)									23.7	0.7	
Elemento	Pos	Diam	Q	Dob (cm)	Ret (cm)	Dob (cm)	Comp (cm)	Total (cm)	CA-50 (kg)	CA-6 (kg)	
P11=P12=P15=P16	1	Ø10	6	11	91	11	113	678	4.2		
	2	Ø10	6	11	91	11	113	678	4.2		
	3	Ø12.5	4	30	131		161	644	6.2		
	4	Ø6.3	3		110		110	330	0.8		
Total+10% (x4)									16.9		
									67.6		
P13=P14	5	Ø10	6	11	91	11	113	678	4.2		
	6	Ø10	6	11	91	11	113	678	4.2		
	7	Ø12.5	4	30	111		141	564	5.4		
	8	Ø6.3	3		110		110	330	0.8		
Total+10% (x2)									16.1		
									32.2		
Elemento	Pos	Diam	Q	Dob (cm)	Ret (cm)	Dob (cm)	Comp (cm)	Total (cm)	CA-50 (kg)	CA-6 (kg)	
P17, P18, P19, P20, P21, P22	1	Ø10	6	11	91	11	113	678	4.2		
	2	Ø10	6	11	91	11	113	678	4.2		
	3	Ø12.5	4	30	87		117	468	4.5		
	4	Ø6.3	3		110		110	330	0.8		
	Total+10% (x2)									15.1	
									30.2		



2 DETALHAMENTO DAS SAPATAS
ESC: 1/50



3 DETALHAMENTO DOS BLOCOS DE COROAMENTO
ESC: 1/50



4 DETALHAMENTO DOS BLOCOS DE COROAMENTO
ESC: 1/50

NOTAS

1- Estrutura metálica:

- PERFIS ELETROSSOLDADOS: Aço USI SAC 250
- PERFIS LAMINADOS: Aço ASTM A-572 GRAU 50
- PERFIS PERFILADOS E DOBRADOS: Aço ASTM A-36
- SOLDAS : Conforme "AWS".

2- Todas as medidas encontram-se em CENTIMETRO

Elevações / níveis em metro.

3- Verificar no local da obra as condições gerais, as conexões com estruturas existentes e checar as dimensões antes do início da fabricação.

4- Concreto armado: Fck=30 MPa Aço: CA50A/CA60B

TODOS OS VALORES DA LISTA DE MATERIAL SÃO TEÓRICOS PODENDO HAVER VARIAÇÕES TANTO NA QUANTIDADE COMO NO PESO.

RESPONSÁVEL TÉCNICO	JOÃO FELIPE RODRIGUES CAMPOS CREAR/RJ 2020107481	EMPRESA/CNPJ	USBZ ENGENHARIA E SERVIÇOS LTDA 40.838.126/0001-54	DATA	15.01.22	LF DES.	
A REV.		DESCRIÇÃO	OBRA CIVIL- CONSTRUÇÃO	DATA			
TÍTULO: ESTRUTURA METÁLICA - QUADRA BAIRRO CARANGOLA							
LOCAL: RUA NALZIRO DOS SANTOS, S/Nº-CARANGOLA- PETRÓPOLIS/RJ							
PROJETO: DETALHES DE FUNDAÇÃO DA QUADRA AMAZONAS							
ESCALA:	Indicada	DATA:	15/01/2022	NÚMERO	FORMATO	A1	REV. A