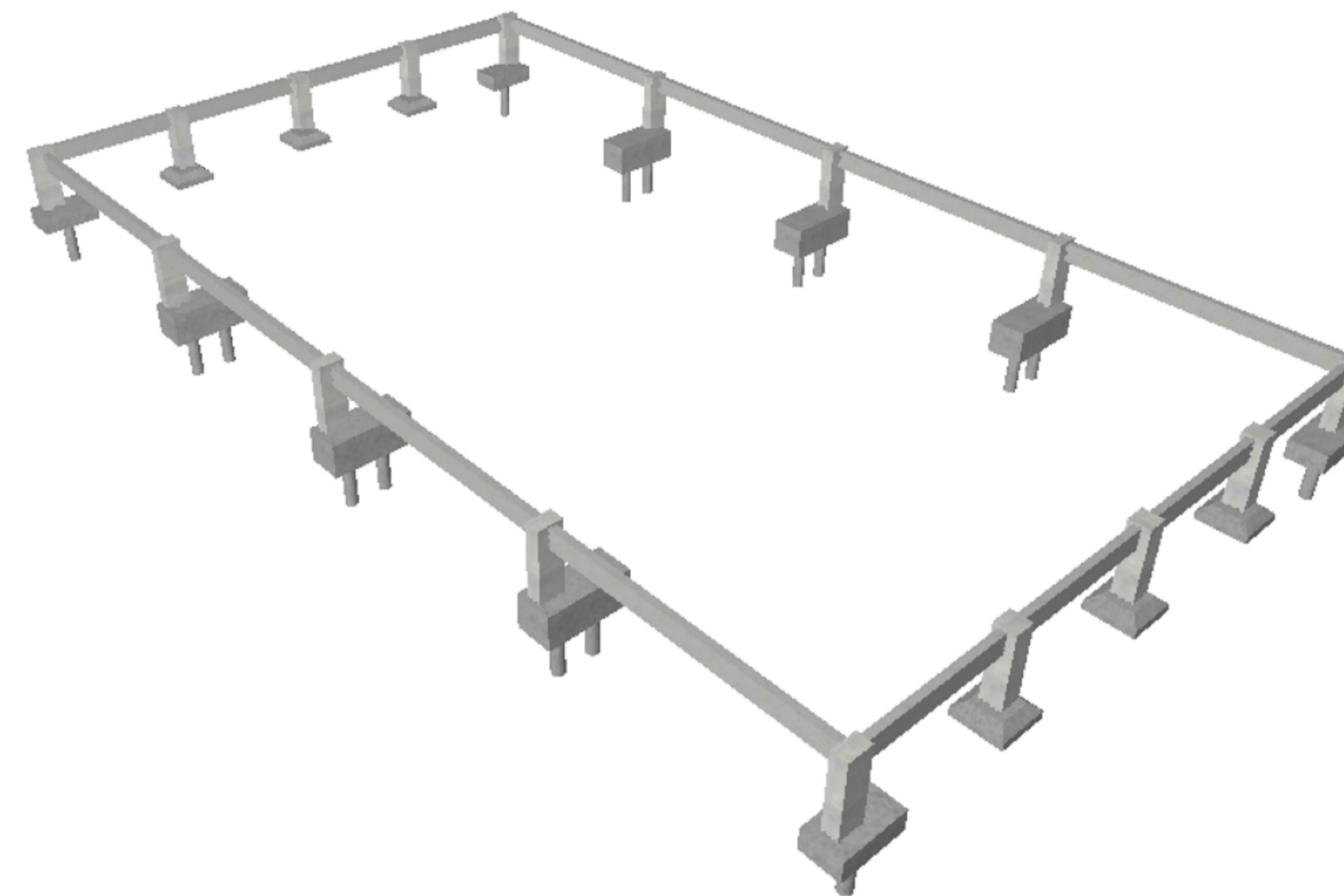


1 PLANTA LOCAÇÃO DAS VIGAS DE FUNDAÇÃO
ESC: 1/100



4 IMAGEM 3D DA FUNDAÇÃO SEM/ESC

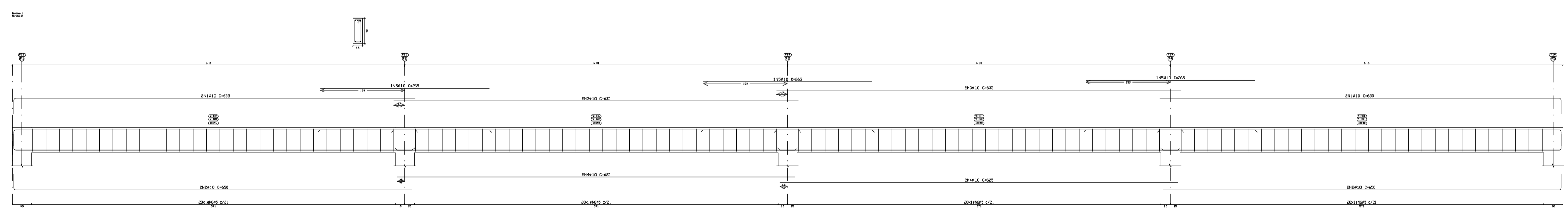
Elemento	Pos	Diam.	Q.	Esquema (cm)	Comp (cm)	Total (cm)	CA-50 (kg)	CA-60 (kg)	
Pórtico 1=Pórtico 2	1	Ø10	4	630	655	2620	16.1		
	2	Ø10	4	625	650	2600	16.0		
	3	Ø10	4	635	635	2540	15.7		
	4	Ø10	4	625	625	2500	15.4		
	5	Ø10	3	265	265	795	4.9		
	6	Ø5	112		10	98	10976		17.2
Total (+10% (x2))							74.9	18.9	
							149.8	37.8	
							Ø5:	0.0	37.8
							Ø10:	149.8	0.0
							Total:	149.8	37.8

Elemento	Pos	Diam.	Q.	Esquema (cm)	Comp (cm)	Total (cm)	CA-50 (kg)	CA-60 (kg)	
Pórtico 3=Pórtico 4	1	Ø10	4	380	405	1620	10.0		
	2	Ø10	2	375	400	800	4.9		
	3	Ø10	6	370	370	2220	13.7		
	4	Ø10	2	375	375	750	4.6		
	5	Ø10	2	385	410	820	5.1		
	6	Ø12.5	1	150	150	150	1.4		
	7	Ø10	2	150	150	300	1.8		
	8	Ø10	1	140	165	165	1.0		
	9	Ø5	60		98	5880		9.2	
Total (+10% (x2))							46.8	10.1	
							93.6	20.2	
							Ø5:	0.0	20.2
							Ø10:	90.4	0.0
							Ø12.5:	3.2	0.0
							Total:	93.6	20.2

Resumo Aço	Comp. total (m)	Peso+10% (kg)	Total
CA-50 Ø10	354.6	240	
Ø12.5	3.0	3	243
CA-60 Ø5	337.1	58	58
Total			301

- NOTAS**
- Estrutura metálica:
 - PERFIS ELETROSSOLDADOS: Aço USI SAC 250
 - PERFIS LAMINADOS: Aço ASTM A-572 GRAU 50
 - PERFIS PERFILADOS E DOBRADOS: Aço ASTM A-36
 - SOLDAS : Conforme "AWS".
 - Todas as medidas encontram-se em milímetro; Elevações / níveis em metro.
 - Verificar no local da obra as condições gerais, as conexões com estruturas existentes e checar as dimensões antes do início da fabricação.
 - Deverá ser confirmada resistência à compressão do concreto da estrutura existente através da realização de ensaios. Resistência à compressão adotada cálculo: fck=20MPa.
 - Concreto armado: Fck=30 MPa Aço: CA50A/CA60B
 - TODOS OS VALORES DA LISTA DE MATERIAL SÃO TEÓRICOS PODENDO HAVER VARIAÇÕES TANTO NA QUANTIDADE COMO NO PESO.
 - O fabricante da estrutura deverá atender aos requisitos de qualidade exigidos para a obra tais como:
 - Soldas devidamente esmerilhadas
 - Emassamentos onde for julgado necessário pela fiscalização
 - Durante estocagem, manipulação e condicionamento para transporte das peças, todo cuidado deve ser tomado para evitar danos às mesmas.
 - A instalação dos chumbadores e acessórios embutidos deverá obedecer as prescrições da NORMA ABNT NBR / 8800/86 P.7.5.1.
 - As uniões das peças devem ser executadas de forma a se garantir a continuidade das seções. Qualquer detalhe deve ser definido em um projeto especial de Fabricação e Montagem. Recomendamos de forma simplificada, as formas de emenda abaixo descritas:

2 DETALHAMENTO DAS VIGAS DE FUNDAÇÃO
ESC: 1/50



3 DETALHAMENTO DAS VIGAS DE FUNDAÇÃO
ESC: 1/50

RESPONSÁVEL TÉCNICO: JOÃO FELIPE RODRIGUES CAMPOS
CREA/RJ 202107481

EMPRESA/CNPJ: USBZ ENGENHARIA E SERVIÇOS LTDA
40.838.128/0001-54

DESCRIÇÃO: OBRA CIVIL- CONSTRUÇÃO

DATA: 15.01.22

LF DES.

TÍTULO: ESTRUTURA METÁLICA - QUADRA BAIRRO CARANGOLA

LOCAL: RUA NALZIRO DOS SANTOS, S/Nº-CARANGOLA- PETRÓPOLIS/RJ

DESENHO: LOCAÇÃO E DETALHES DAS VIGAS DA QUADRA AMAZONAS

ESCALA: Indicada DATA: 15/01/2022 NÚMERO: FORMATO: A1 REV: A

04