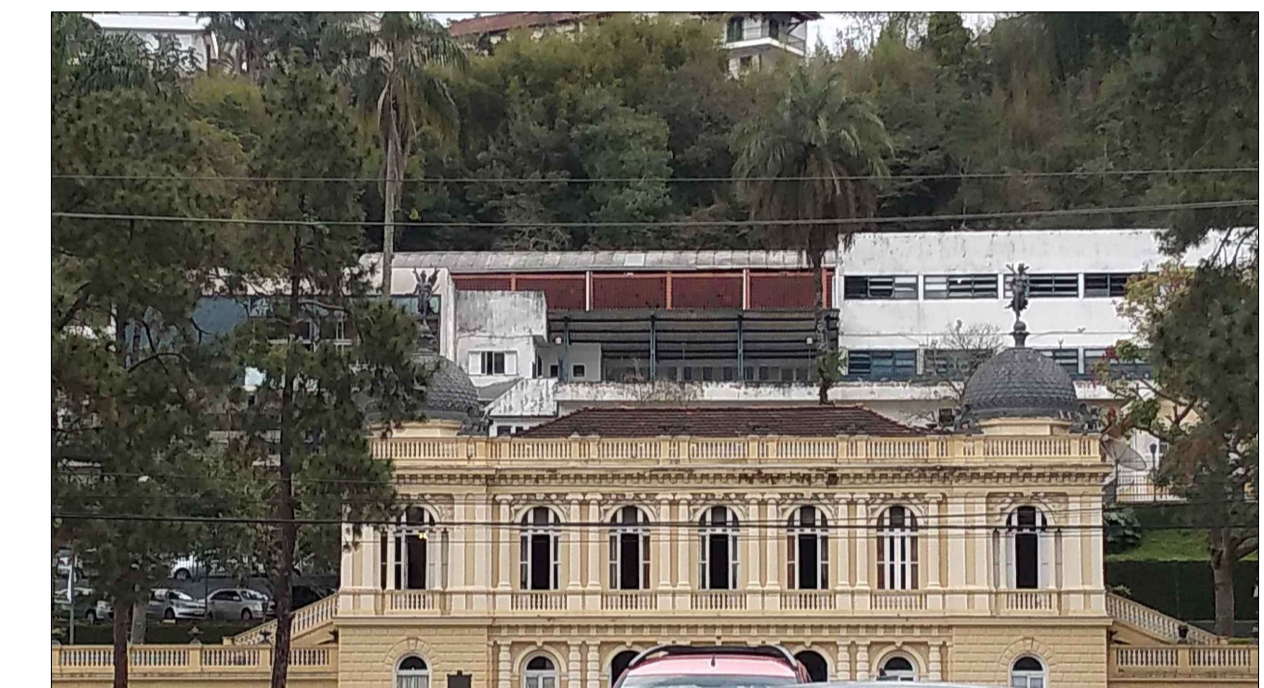


1 LICEU MUNICIPAL - FACHADA HUMANIZADA
ESCALA 1/100



3 LICEU MUNICIPAL - FACHADA EXISTENTE
SEM ESCALA



2 LICEU MUNICIPAL - PROPOSTA DE INTERVENÇÃO CONTEXTUALIZAÇÃO DA FACHADA COM A CÂMARA MUNICIPAL
ESCALA 1/100

LEGENDA

- ALVENARIA EXISTENTE
- CONSTRUIR
- DEMOLIR

NOTAS GERAIS

- 1 - CONFERIR MEDIDAS NO LOCAL;
- 2 - NÍVEIS E DIMENSÕES EM METRO;
- 3 - TODAS AS BANCADAS (EXCETO AS DOS BANHEIROS) EM GRANITO CINZA CORUMBÁ, COM FRONTISPICIO E UMA PRATELEIRA DE MADEIRA SOB A MESMA (NAS MESMAS DIMENSÕES DA BANCADA), COM VERNIZ INCOLOR;
- 4 - SOLEIRAS EM GRANITO CINZA CORUMBÁ;
- 5 - TODAS AS JANELAS NOVAS COM PEITORIL EM GRANITO CINZA CORUMBÁ;
- 6 - AS PRATELEIRAS DA DESPENSA SERÃO EM GRANITO CINZA CORUMBÁ;
- 7 - DIVISÓRIAS DE SANITÁRIOS EM GRANITO CINZA CORUMBÁ (h=2,00m).

PREFEITURA MUNICIPAL DE PETRÓPOLIS
Secretaria de Obras
Departamento de Obras Públicas

TÍTULO PROJETO BÁSICO DE ARQUITETURA PARA REFORMA E ADAPTAÇÃO DO LICEU MUNICIPAL PREFEITO CORDOLINO AMBRÓSIO	PROJETO DESENHO FACHADA HUMANIZADA / FACHADA CONTEXTUALIZADA ESCALA FRANCHA
LOCAL R. OSCAR WEINSCHENCK, 150 - CENTRO, PETRÓPOLIS - RJ	INDICADA DATA JAN./2023
AUTOR DO PROJETO DE ARQUITETURA Secretaria de Obras - PMP	CARIMBO DO AUTOR DO PROJETO DE ARQUITETURA

VISTOS E CARIMBOS:

CÓDIGO DO PROJETO:
PMP0520-ARQBAS-01-08_R1.DWG