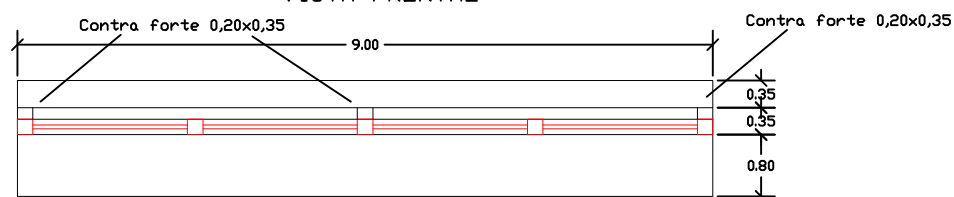
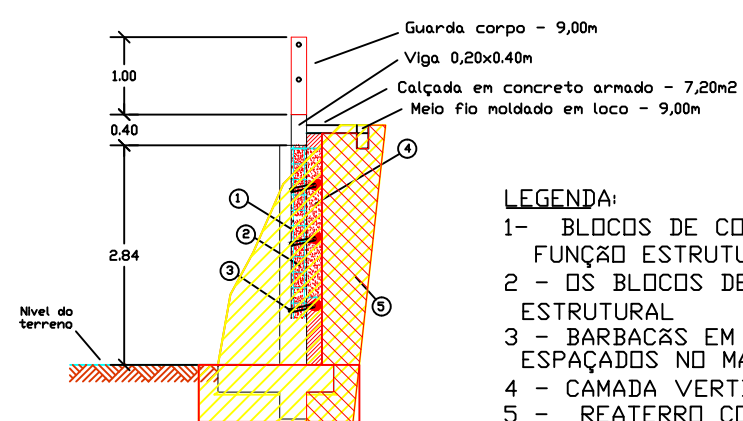


MURO DE FLEXÃO EM ALVENARIA ESTRUTURAL  
VISTA FRONTAL



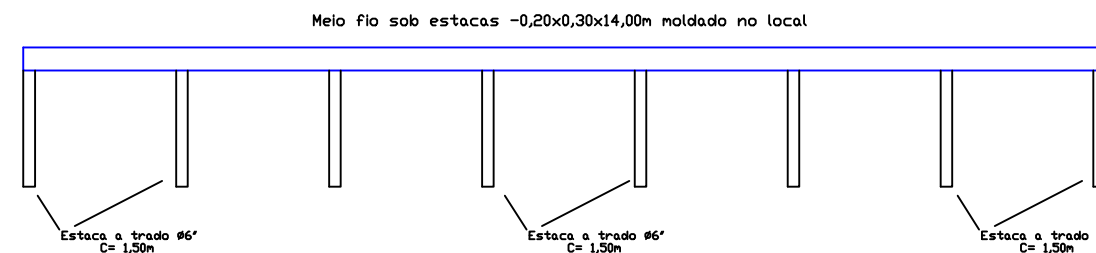
PLANTA



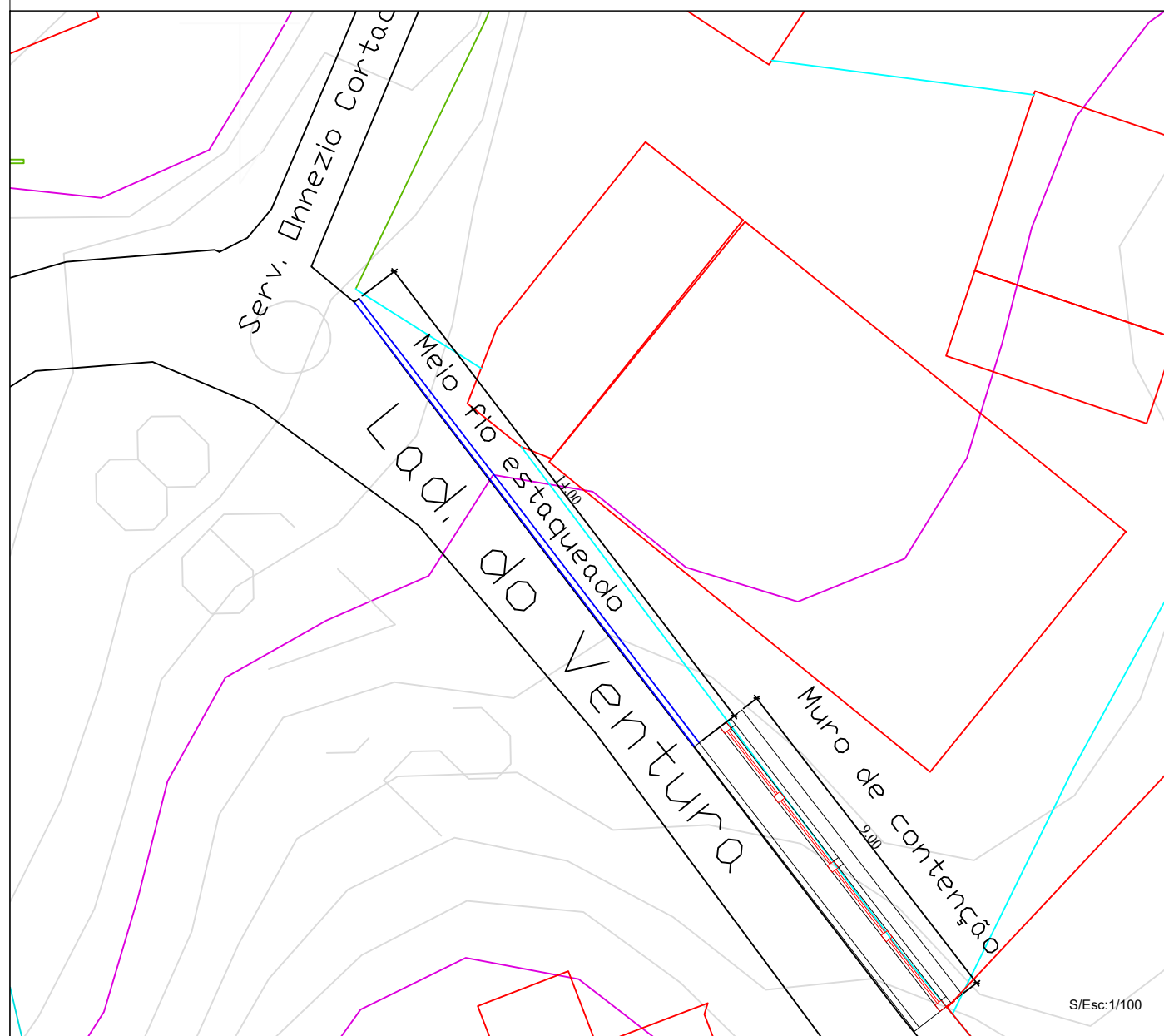
SEÇÃO A-A

**LEGENDA:**

- 1- BLOCOS DE CONCRETO SIMPLES 20 X 20 X 40 SEM FUNÇÃO ESTRUTURAL DE ACORDO COM A NBR 7173 - 19,45m<sup>2</sup>
- 2 - OS BLOCOS DEVERÃO SER GROUTEADOS COM CONCRETO ESTRUTURAL
- 3 - BARBACAS EM TUBO DE PVC, TIPO ESGOTO, D = 75 mm ESPAÇADOS NO MÁXIMO A CADA 1,5 m;
- 4 - CAMADA VERTICAL DRENANTE EM AREIA LAVADA;
- 5 - REATERRO COMPACTADO À MAÇO 20,50m<sup>3</sup>
- 6 - ESCAVAÇÃO MECANICA 54,00m<sup>3</sup>



Esc:1/100



S/Esc:1/100



Local da obra (Vista da via pública)



Local da obra (Vista de Jusante)



**PREFEITURA MUNICIPAL DE PETRÓPOLISTRÓPOLIS**  
**SECRETARIA DE OBRAS**  
**DEPARTAMENTO DE PROJETOS CONVÊNIOS E PARCERIA PÚBLICO PRIVADAS**

PROJETO:	ESCALAS: INDICADAS	VISTO:	DEPOP
DESENHO:	CÓDIGO:	DATA: JANEIRO/2023	Prancha Nº:

PROJETO BASICO PARA EXECUÇÃO DE CONTENÇÃO COM MURO DE FLEXÃO EM ALVENARIA ARMADA

LOCAL: Ladeira João Ventura Torres, 1.129 - Estrada da Saudade - PETRÓPOLIS - RJ

Obs:  
Todas medidas e cotas devem ser conferidas no local da obra antes do inicio dos serviços.

**01/01**