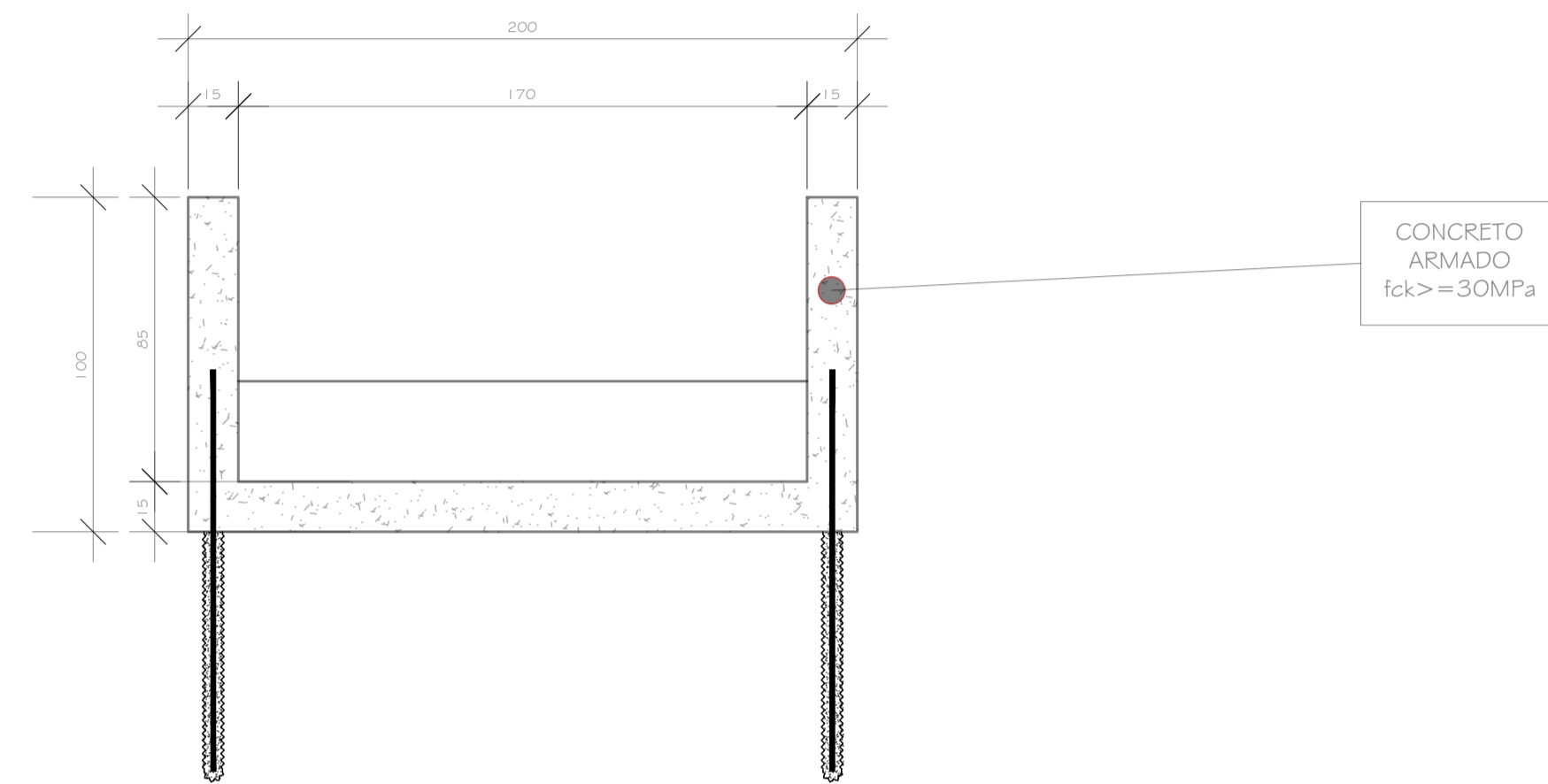


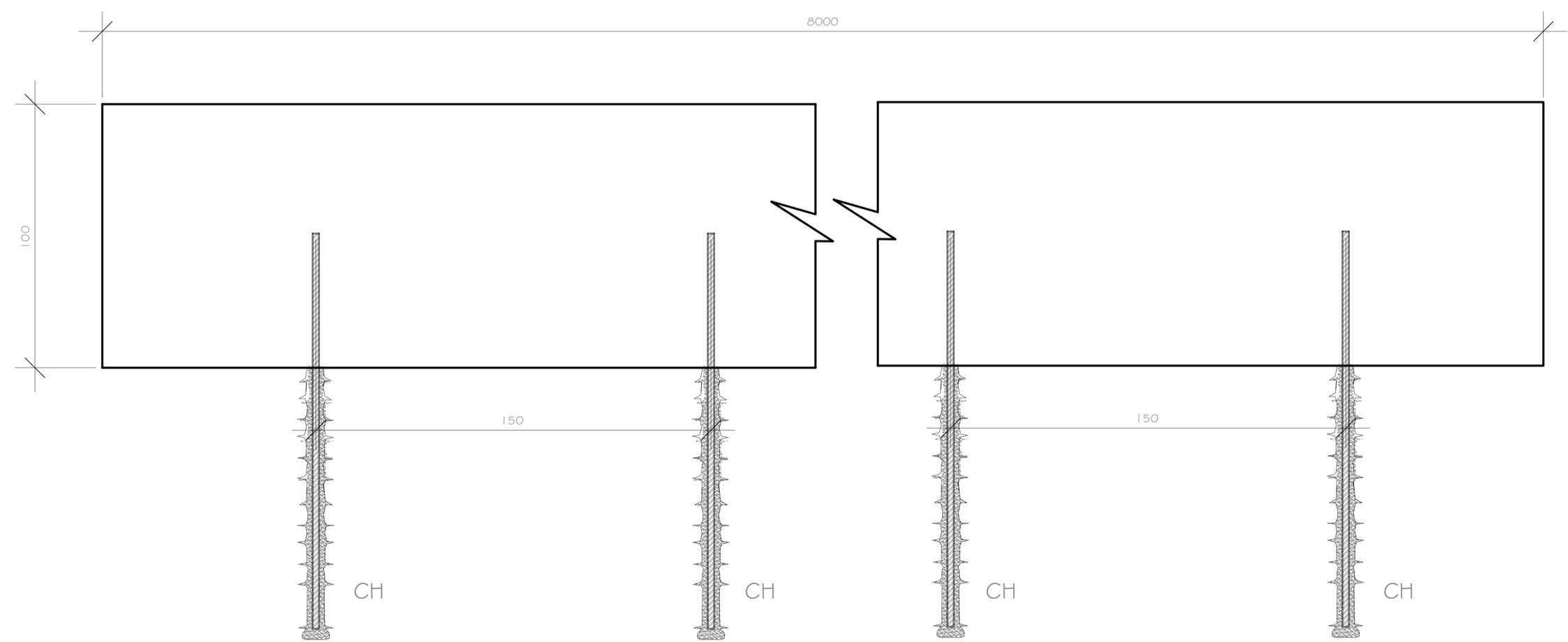
1 ELEVÇÃO GALERIA CELULAR SIMPLES EM DEGRAUS  
1/50



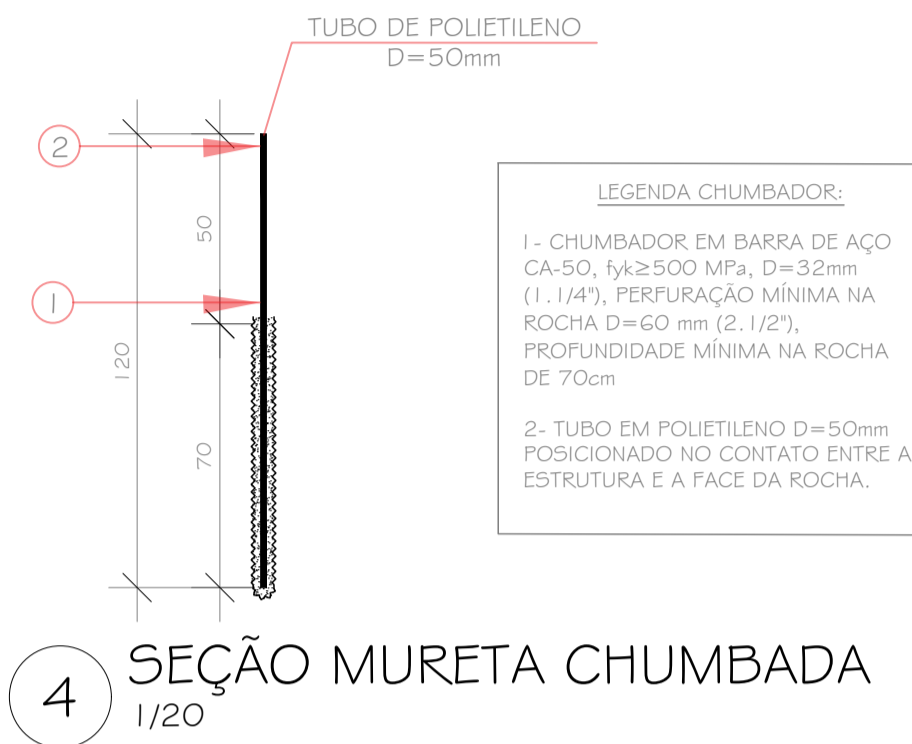
2 SEÇÃO GALERIA CELULAR SIMPLES EM DEGRAUS  
1/20

QUADRO DE CHUMBADORES, AÇO CA-50. $f_{yk} \geq 500MPa$ GLCS - MÓDULO 20m						
CHUMBADORES	D FURO (mm)	D BARRA (mm)	COMPRIMENTO UNITÁRIO (cm)	QUANT.	MASSA UNIT. (kg/m)	MASSA TOTAL (kg)
CH1 - CH8	20	32	120	8	6,31	50,48
					TOTAL (kg)	50,48

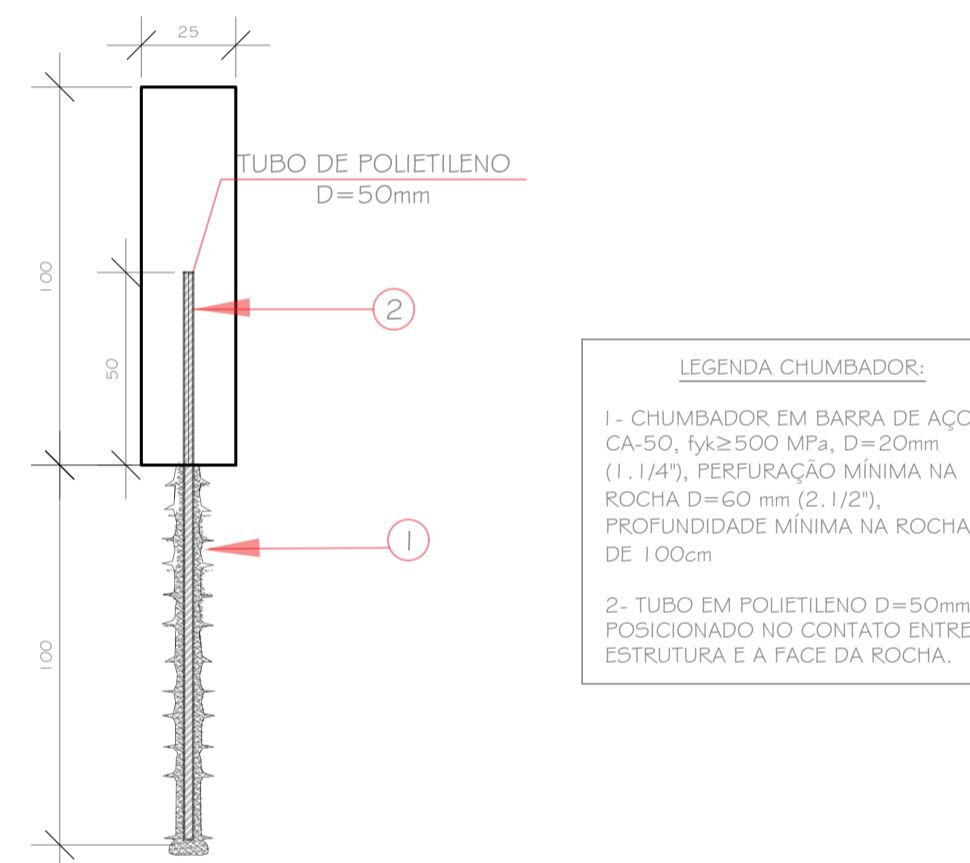
QUADRO DE CHUMBADORES - MURETA CHUMBADA				
GRAMPOS	D GRAMPO (mm)	QUANT.	COMPRIMENTO	
			unit. (cm)	total (m)
CH1 - CH53	20	106,0	150	159



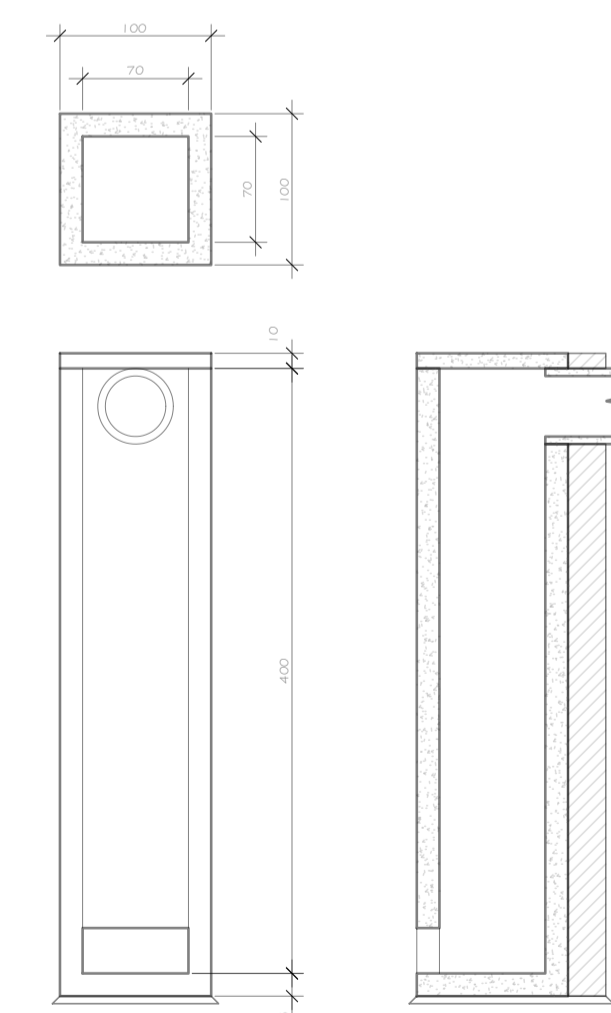
3 ELEVÇÃO MURETA CHUMBADA  
1/20



4 SEÇÃO MURETA CHUMBADA  
1/20



4 SEÇÃO MURETA CHUMBADA  
1/20



5 CONDUTO VERTICAL  
1/50

NOTAS GERAIS

- DIMENSÕES EM CENTÍMETRO, EXCETO ONDE INDICADO;
- O MÉTODO EXECUTIVO DEVERÁ SER ADEQUADO ÀS CONDICIONANTES GEOMÉTRICAS, GEOMORFOLÓGICAS E GEOLÓGICAS LOCAIS, VISANDO A SEGURANÇA DURANTE A EXECUÇÃO DA OBRA;
- FORAM CONTEMPLADAS NESTE PROJETO SOMENTE AS INTERVENÇÕES PARA ESTABILIZAÇÃO E PREVENÇÃO DA ÁREA ABRANGENTE AFETADA DIRETAMENTE POR MOVIMENTOS DE MASSA, (CONFORME O PMRR-2007), PORTANTO SITUAÇÕES DE RISCO LOCALIZADAS NÃO FIZERAM PARTE DO ESCOPO DESTA PROJETO;
- AS ÁREAS ADJACENTES AO EVENTO A ESTA SITUAÇÃO DE RISCO DEVERÃO SER OBJETO DE AVALIAÇÃO POR PARTE DOS ÓRGÃOS COMPETENTES COM A FINALIDADE DE VERIFICAR O RISCO DE MOVIMENTOS DE MASSA;
- AS QUANTIDADES ESTIMADAS NESTE PROJETO BÁSICO PODERÃO SOFRER MUDANÇAS QUANDO DA ELABORAÇÃO DE PROJETO EXECUTIVO EM FUNÇÃO DAS INVESTIGAÇÕES GEOTÉCNICAS COMPLEMENTARES QUE SERÃO REALIZADAS;
- A LOCAÇÃO DA OBRA DEVERÁ SER ACOMPANHADA PELA FISCALIZAÇÃO;
- A EXECUÇÃO DA OBRA DEVERÁ ATENDER AS NORMAS TÉCNICAS (ABNT) PERTINENTES:  
NBR:6122:1980 - PROJETO E EXECUÇÃO DE FUNDAÇÕES  
NBR:6118:2007 - PROJETO DE ESTRUTURAS DE CONCRETO - PROCEDIMENTO  
NBR:14931:2004 - EXECUÇÃO DE ESTRUTURAS DE CONCRETO - PROCEDIMENTO  
NBR:5629:2006 - EXECUÇÃO DE TIRANTES ANCORADOS NO TERRENO  
NBR:7681:1983 - CALDA DE CIMENTO PARA INJEÇÃO  
NBR:12655:2006 - CONCRETO DE CIMENTO PORTLAND - PREPARO, CONTROLE E RECEBIMENTO - PROCEDIMENTO

BASE TOPOGRÁFICA OBTIDA A PARTIR DE ORTOMOSAICO COM GSD DE 7.4cm POR PIXEL A PARTIR DE LEVANTAMENTO AEROTOGRAFICO REALIZADO COM VANT MODELO MAVIC 2 PRO, EM 29/03/2022.

DIREITOS AUTORAIS RESERVADOS. A REPRODUÇÃO TOTAL OU PARCIAL SEM PRÉVIA AUTORIZAÇÃO, SUJEITARÁ O INFRATOR ÀS PENAS DA LEI FEDERAL 9610/98 E LEI ESTADUAL Nº 4144.

00	EMISSÃO INICIAL	03/2023
REVISÃO	DISCRIMINAÇÃO	DATA VISTOS
 SOB - SECRETARIA MUNICIPAL DE OBRAS		CONSTRUTORA
LOCAL: MORRO DA OFICINA, ALTO DA SERRA PETRÓPOLIS - RJ	ARQUIVO: MORRO DA OFICINA - ÁREA 03 - DETALHES.dwg	PROJETISTA  ELABORADO POR: LUIZ CARLOS D. DE OLIVEIRA ENGENHEIRO CIVIL CREA-RJ 91100479-1
ELABORAÇÃO DE PROJETOS BÁSICOS PARA DRENAGEM, OBRA DE ESTABILIZAÇÃO E PROTEÇÃO DE ENCOSTA		
OBRA DE DRENAGEM E CONTENÇÃO - MORRO DA OFICINA ALTO DA SERRA - ÁREA 03 MURETA CHUMBADA, GALERIA CELULAR SIMPLES E CONDUTO VERTICAL		
PLANTA: 07/09	DATA: MAR/2023	DESENHO: RENAN DAS ALVES ENGENHEIRO CIVIL CREA-RJ 2015122780
PMP - 2023 - B.A.S.I.C.O.N. - 01		ESCALA: INDICADA