

A PLANTA GERAL
Escala 1:150



PREFEITURA MUNICIPAL DE PETRÓPOLIS
SECRETARIA DE OBRAS
DEPARTAMENTO DE PROJETOS E OBRAS PÚBLICAS

PROJETO: Vitor Augusto Kreischer

ESCALAS: INDICADA

VISTO:

DEOP

DESENHO: Vitor Augusto Kreischer

CÓDIGO:

DATA: JULHO/2022

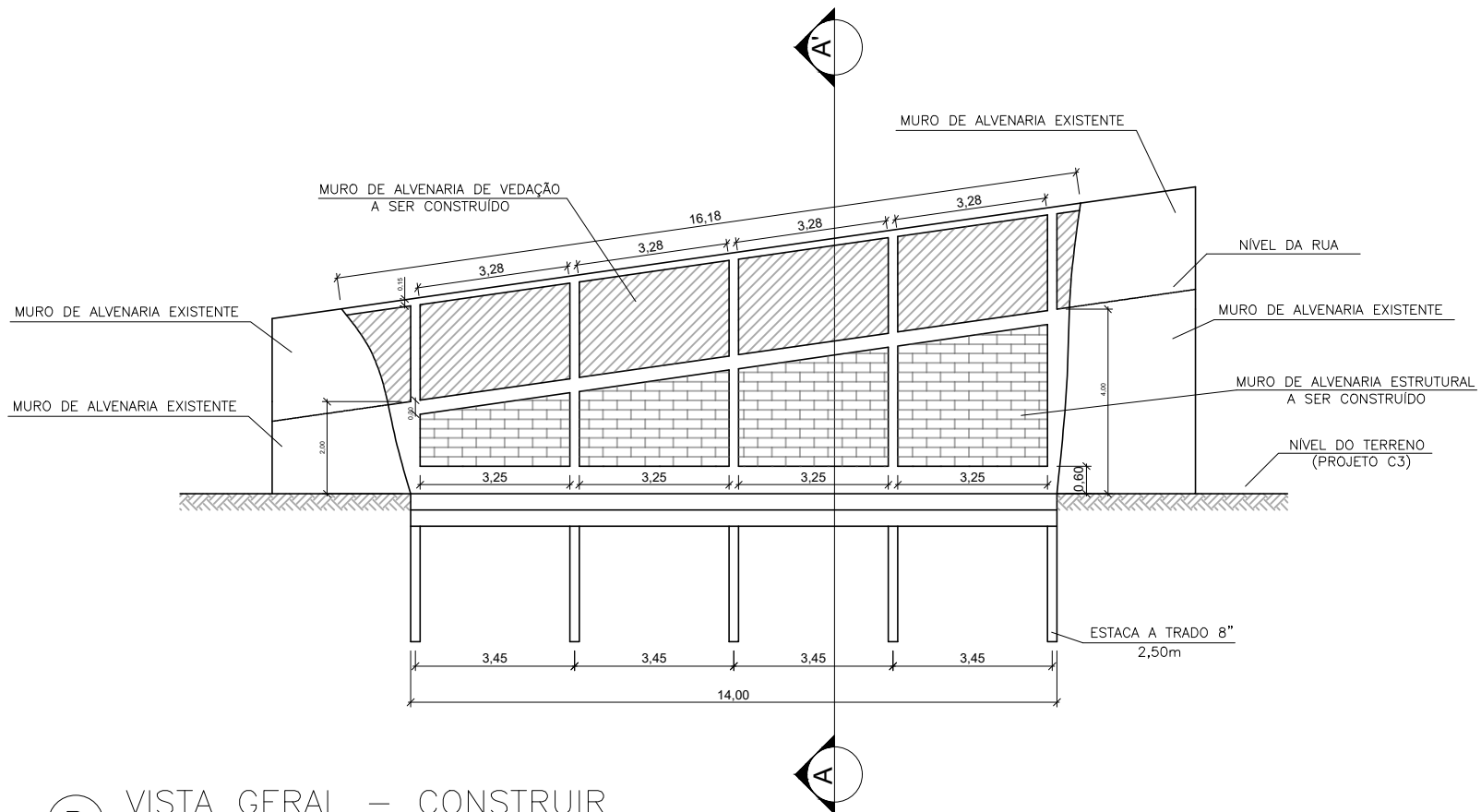
Prancha Nº:

PROJETO BÁSICO PARA EXECUÇÃO DE CONTENÇÃO EM ALVENARIA ARMADA À JUSANTE DA TRAVESSA ANNA LANA E CONCRETO PROJETADO À MONTANTE DA TRAVESSA ANNA LANA

LOCAL: Rua Padre Moreira, Nº 109 e Travessa Anna Lana - Valparaíso - Petrópolis - RJ

OBS: Muro entre a Casa do Projeto Social C3 e a Travessa Anna Lana (Ligação entre a Rua Padre Moreira e Rua Fabrício de Matos).

01/05



B VISTA GERAL – CONSTRUIR

Escala 1:150



PREFEITURA MUNICIPAL DE PETRÓPOLIS
SECRETARIA DE OBRAS
DEPARTAMENTO DE PROJETOS E OBRAS PÚBLICAS

PROJETO: Vitor Augusto Kreischer

ESCALAS: INDICADA

VISTO:

DEOP

DESENHO: Vitor Augusto Kreischer

CÓDIGO:

DATA: JULHO/2022

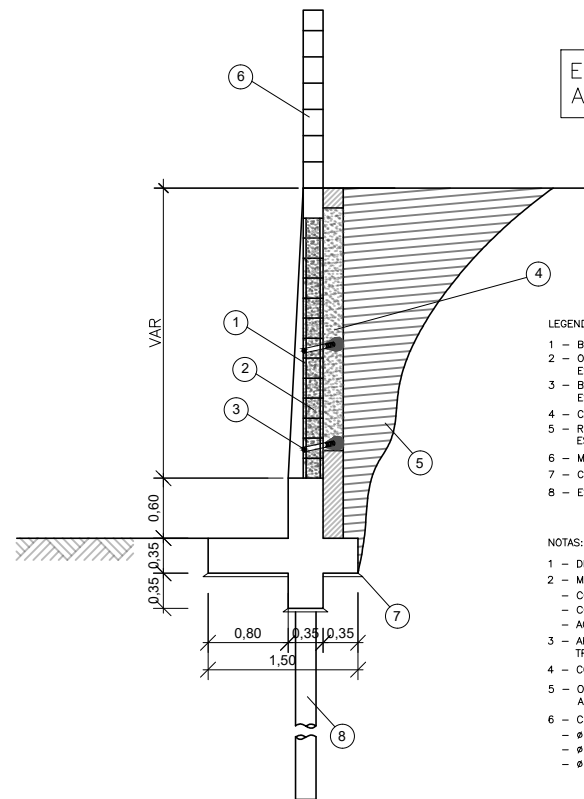
Prancha Nº:

PROJETO BÁSICO PARA EXECUÇÃO DE CONTENÇÃO EM ALVENARIA ARMADA À JUSANTE DA TRAVESSA ANNA LANA E CONCRETO PROJETADO À MONTANTE DA TRAVESSA ANNA LANA

LOCAL: Rua Padre Moreira, Nº 109 e Travessa Anna Lana - Valparaíso - Petrópolis - RJ

OBS: Muro entre a Casa do Projeto Social C3 e a Travessa Anna Lana (Ligação entre a Rua Padre Moreira e Rua Fabrício de Matos).

02/05



ESCAVAÇÃO: 39,9 m³
 ATERRO: 84,0 m³

LEGENDA:

- 1 - BLOCOS DE CONCRETO SIMPLES 20 X 20 X 40 cm
- 2 - OS BLOCOS DEVERÃO SER PREENCHIDOS COM CONCRETO ESTRUTURAL UTILIZANDO AGREGADO COM D > 9,5 mm;
- 3 - BARBAÇAS EM TUBO DE PVC, TIPO ESCOTO, D = 75 mm ESPAÇADOS NO MÁXIMO A CADA 1,5 m;
- 4 - CAMADA VERTICAL DRENANTE EM AREIA LAVADA;
- 5 - REATERRO COMPACTADO À MAÇO ATÉ ATINGIR G.C. ≥ 95% PN ESPESSURA MÉDIA = 1,00 m;
- 6 - MURO EM ALVENARIA DE VEDAÇÃO;
- 7 - CONCRETO MAGRO COM E = 5 cm;
- 8 - ESTACA A TRADO - 8" - COMP. MÍNIMO = 2,50 m;

NOTAS:

- 1 - DIMENSÕES EM CENTÍMETRO, EXCETO ONDE INDICADO;
- 2 - MATERIAIS:
 - CONCRETO MAGRO, fck = 16 MPa;
 - CONCRETO ESTRUTURAL, fck = 20 MPa;
 - AÇO CA-50, fyk ≥ 500 MPa;
- 3 - ARGAMASSA DE ASSENTAMENTO TRAÇO 1:1/4:3 (CIMENTO: CAL: AREIA)
- 4 - COBRIMENTO MÍNIMO DA ARMADURA É DE 2,0 cm
- 5 - OS FERROS DEVEREM SER DOBRADOS DE ACORDO COM A NBR 6118
- 6 - COBRIMENTO DE EMENDAS
 - Ø 6,3 mm, L = 35 cm
 - Ø 8,0 mm, L = 45 cm
 - Ø 10,0 mm, L = 55 cm



© CORTE A-A'
 1:75



PREFEITURA MUNICIPAL DE PETRÓPOLIS
SECRETARIA DE OBRAS
DEPARTAMENTO DE PROJETOS E OBRAS PÚBLICAS

PROJETO: Vitor Augusto Kreisler

ESCALAS: INDICADA

VISTO:

DEOP

DESENHO: Vitor Augusto Kreisler

CÓDIGO:

DATA: JULHO/2022

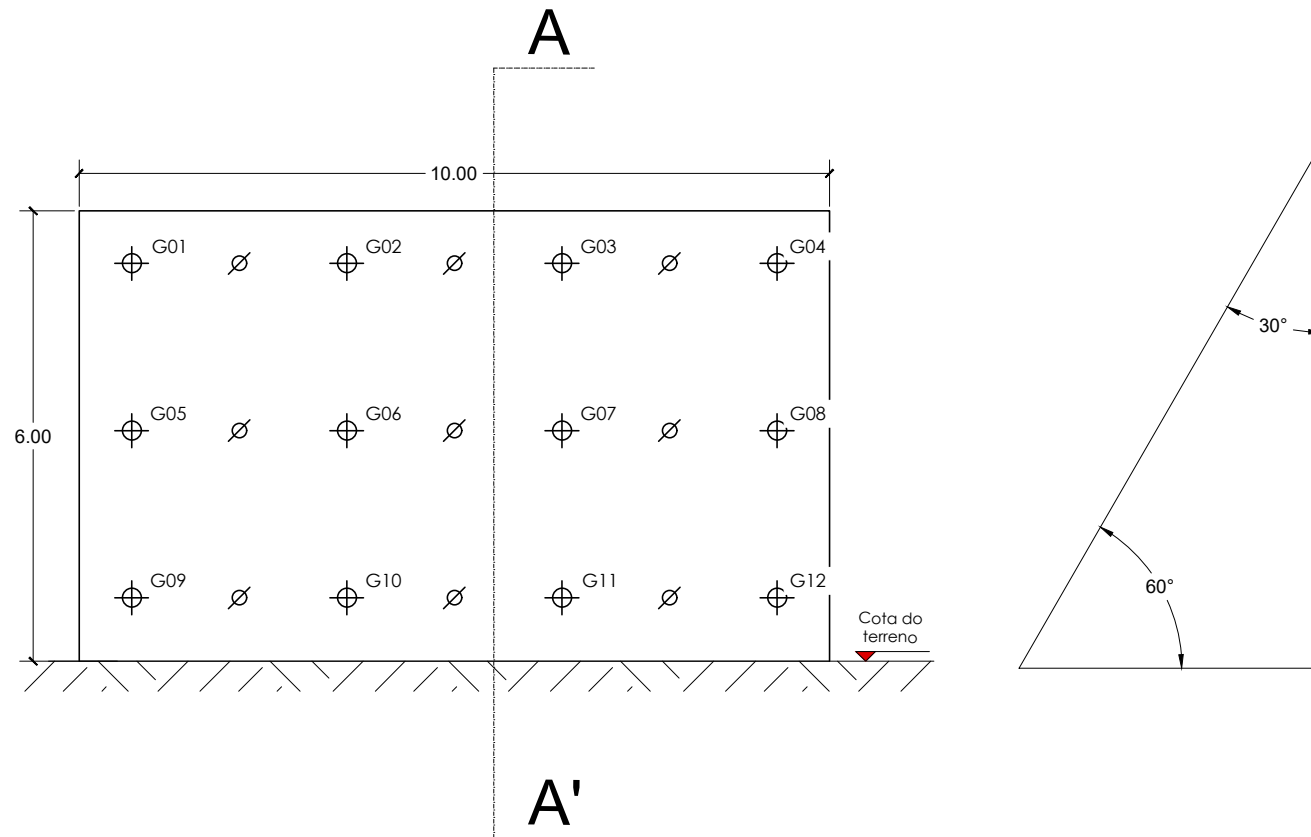
Prancha Nº:

PROJETO BÁSICO PARA EXECUÇÃO DE CONTENÇÃO EM ALVENARIA ARMADA À JUSANTE DA TRAVESSA ANNA LANA E CONCRETO PROJETADO À MONTANTE DA TRAVESSA ANNA LANA

LOCAL: Rua Padre Moreira, Nº 109 e Travessa Anna Lana - Valparaíso - Petrópolis - RJ

OBS: Muro entre a Casa do Projeto Social C3 e a Travessa Anna Lana (Ligação entre a Rua Padre Moreira e Rua Fabrício de Matos).

03/05



© VISTA DA CONTENÇÃO – CONCRETO PROJETADO
Escala 1:100



PREFEITURA MUNICIPAL DE PETRÓPOLIS
SECRETARIA DE OBRAS
DEPARTAMENTO DE PROJETOS E OBRAS PÚBLICAS

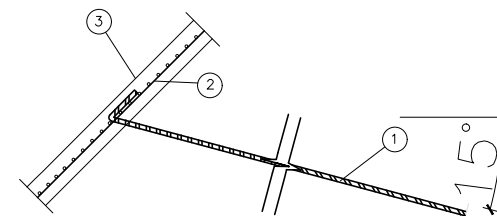
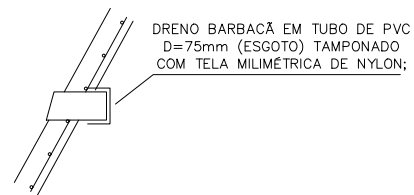
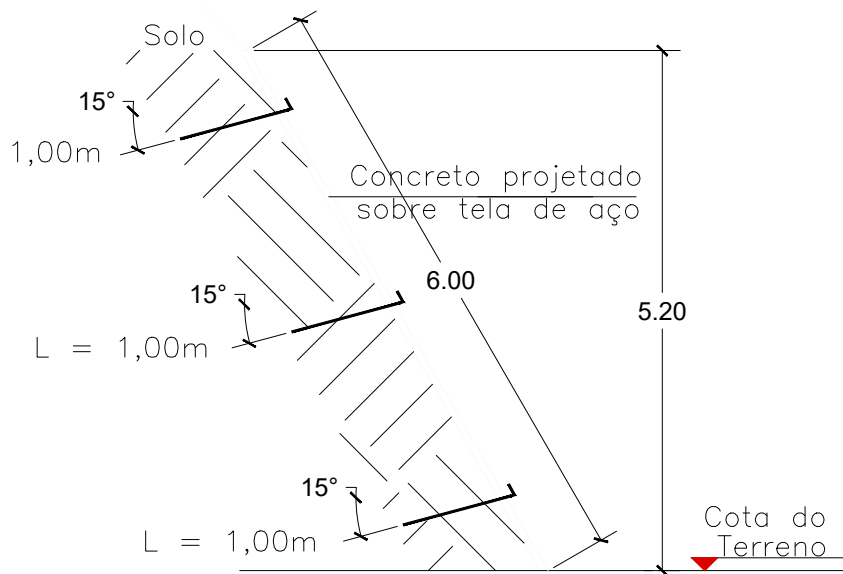
PROJETO: Vitor Augusto Kreischer	ESCALAS: INDICADA	VISTO:	DEOP
DESENHO: Vitor Augusto Kreischer	CÓDIGO:	DATA: JULHO/2022	Prancha N°:

PROJETO BÁSICO PARA EXECUÇÃO DE CONTENÇÃO EM ALVENARIA ARMADA À JUSANTE DA TRAVESSA ANNA LANA E CONCRETO PROJETADO À MONTANTE DA TRAVESSA ANNA LANA

LOCAL: Rua Padre Moreira, N° 109 e Travessa Anna Lana - Valparaíso - Petrópolis - RJ

OBS: Muro entre a Casa do Projeto Social C3 e a Travessa Anna Lana (Ligação entre a Rua Padre Moreira e Rua Fabrício de Matos).

04/05



LEGENDA:

- 1- GRAMPOS EM BARRAS DE AÇO CA-50, D=12.5mm PINTADOS COM DUAS DEMÃO DE TINTA EPOXI, CRAVADOS A MARRETA;
- 2- TELA ELETROSOLDADA EM FIOS DE AÇO CA-60, D=4,2mm, MALHA 15X15;
- 3- CONCRETO LANÇADO MANUALMENTE, $f_{ck} \geq 15MPa$, ESPESSURA MÍNIMA DE 7,0cm SOBRE CHAPISCO FINO NO TRAÇO 1:3

D CORTE A-A' - CONCRETO PROJETADO
Escala 1:75

E DETALHE - CONCRETO PROJETADO
Sem Escala



PREFEITURA MUNICIPAL DE PETRÓPOLIS
SECRETARIA DE OBRAS
DEPARTAMENTO DE PROJETOS E OBRAS PÚBLICAS

PROJETO: Vitor Augusto Kreischer

ESCALAS: INDICADA

VISTO:

DEOP

DESENHO: Vitor Augusto Kreischer

CÓDIGO:

DATA: JULHO/2022

Prancha Nº:

PROJETO BÁSICO PARA EXECUÇÃO DE CONTENÇÃO EM ALVENARIA ARMADA À JUSANTE DA TRAVESSA ANNA LANA E CONCRETO PROJETADO À MONTANTE DA TRAVESSA ANNA LANA

LOCAL: Rua Padre Moreira, Nº 109 e Travessa Anna Lana - Valparaíso - Petrópolis - RJ

OBS: Muro entre a Casa do Projeto Social C3 e a Travessa Anna Lana (Ligação entre a Rua Padre Moreira e Rua Fabrício de Matos).

05/05