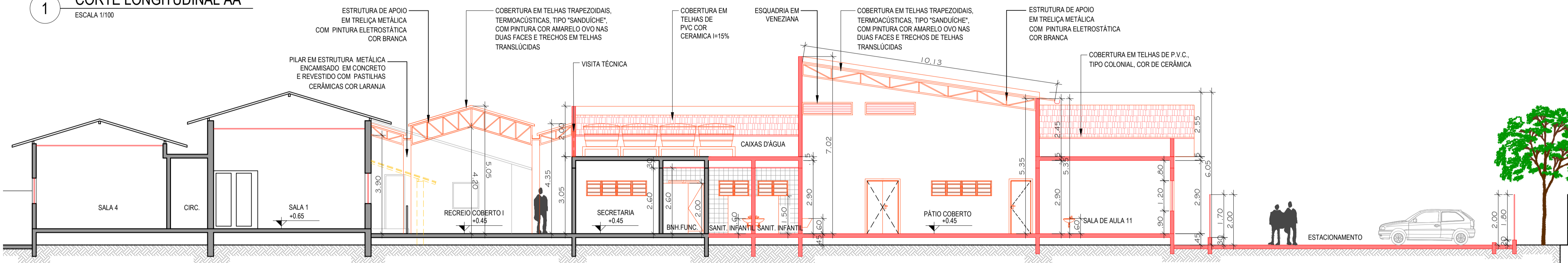
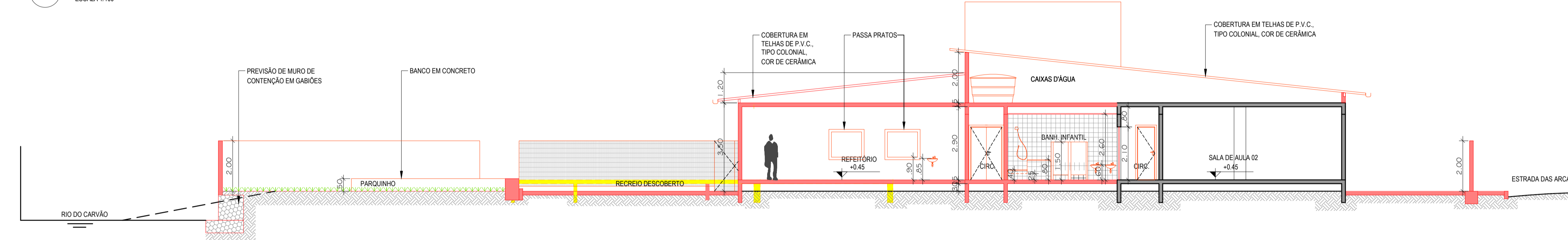


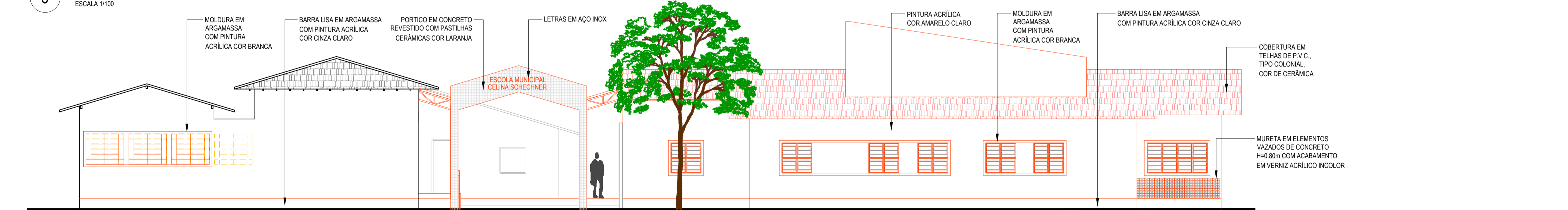
1 CORTE LONGITUDINAL AA'
ESCALA 1/100



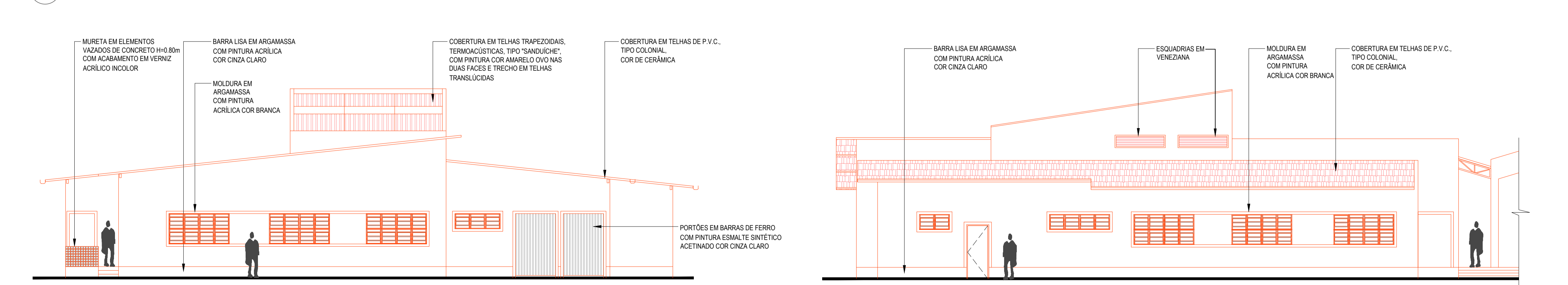
2 CORTE LONGITUDINAL BB'
ESCALA 1/100



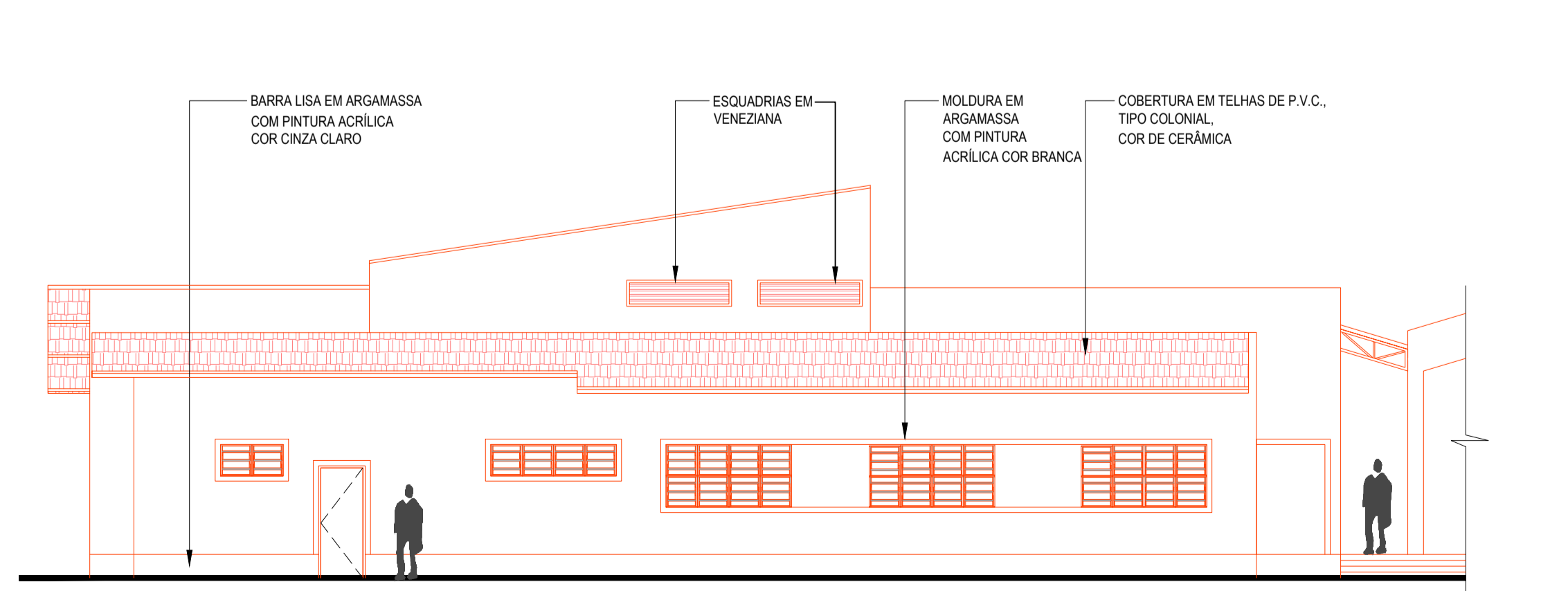
3 CORTE TRANSVERSAL CC'
ESCALA 1/100



4 FACHADA PRINCIPAL
ESCALA 1/100



5 FACHADA LATERAL
ESCALA 1/100



6 FACHADA FUNDOS
ESCALA 1/100

LEGENDA

- ALVENARIA EXISTENTE
- CONSTRUIR
- DEMOLIR
- DIVISÓRIA EM DRY-WALL

NOTAS GERAIS

- 1 - CONFERIR MEDIDAS NO LOCAL;
- 2 - NÍVEIS E DIMENSÕES EM METRO;
- 3- TODAS AS BANCADAS SERÃO EM GRANITO CINZA CORUMBÁ, COM FRONTISPICIO E UMA PRATELEIRA DE GRANITO SOB A MESMA);
- 4 - SOLEIRAS EM GRANITO CINZA CORUMBÁ;
- 5 - TODAS AS JANELAS COM PEITORIL EM GRANITO CINZA CORUMBÁ;
- 6 - TODAS AS PRATELEIRAS, ONDE INDICADAS, SERÃO EM GRANITO CINZA CORUMBÁ;
- 7- DIVISÓRIAS DE SANITÁRIOS EM GRANITO CINZA CORUMBÁ (h=2.00m NOS SANITÁRIOS DA ESCOLA E h=1,50m NOS BANHEIROS DO CEI);
- 8- CONSIDERADA A COBERTURA DA EDIFICAÇÃO DA CRECHE EM TELHA DE PVC, TIPO COLONIAL, COR DE CERÂMICA, COM DECLIVIDADE DE 15%;
- 9- O TELHADO DA ESCOLA EXISTENTE RECEBERÁ TRATAMENTO CUPINICIDA COM REVISÃO DA ESTRUTURA, DAS TELHAS E INSTALAÇÃO DE CALHAS E DE SUBCOBERTURA.



PREFEITURA MUNICIPAL DE PETRÓPOLIS
Secretaria de Obras
Departamento de Obras Públicas

TÍTULO PROJETO BÁSICO DE ARQUITETURA PARA REFORMA E AMPLIAÇÃO DA ESCOLA MUNICIPAL CELINA SCHECHNER		PROJETO DESENHO CORTES E FACHADAS	
LOCAL ESTRADA DAS ARCAS, no. 3.319, ITAIPAVA, PETRÓPOLIS/RJ	ESCALA INDICADA	PRANCHAS DATA	04/04
AUTOR DO PROJETO DE ARQUITETURA Secretaria de Obras - PMP		CARIMBO DO AUTOR DO PROJETO DE ARQUITETURA	
VISTOS E CARIMBOS:			
CÓDIGO DO PROJETO: PMP0119-ARQBS-01_R0			

SETAGEM

COR	ESPESS.
1	0.1
2	0.2
3	0.3
4	0.35
5	0.4
6	0.5
7	0.65
8	0.7
9	0.75
10-255	0.2