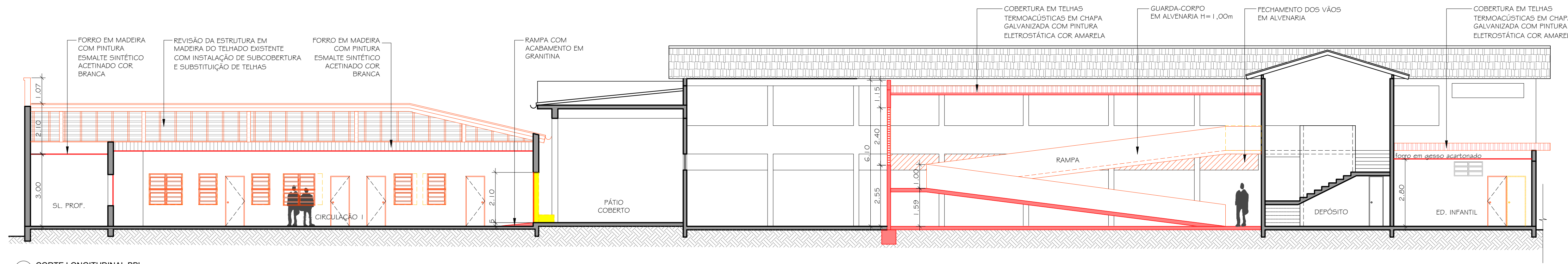
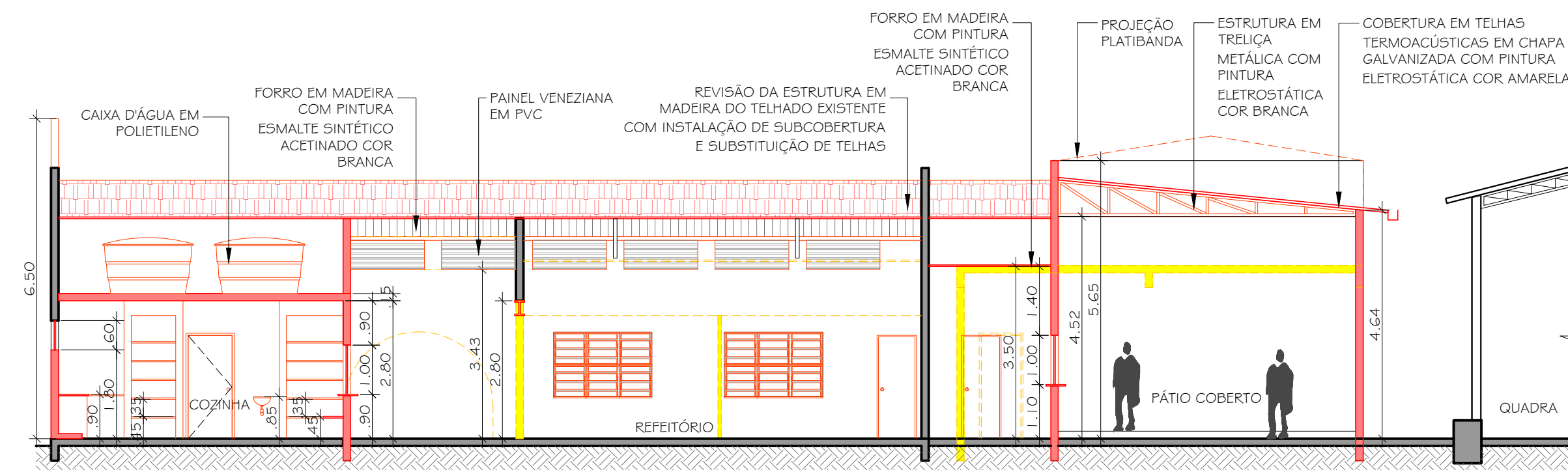


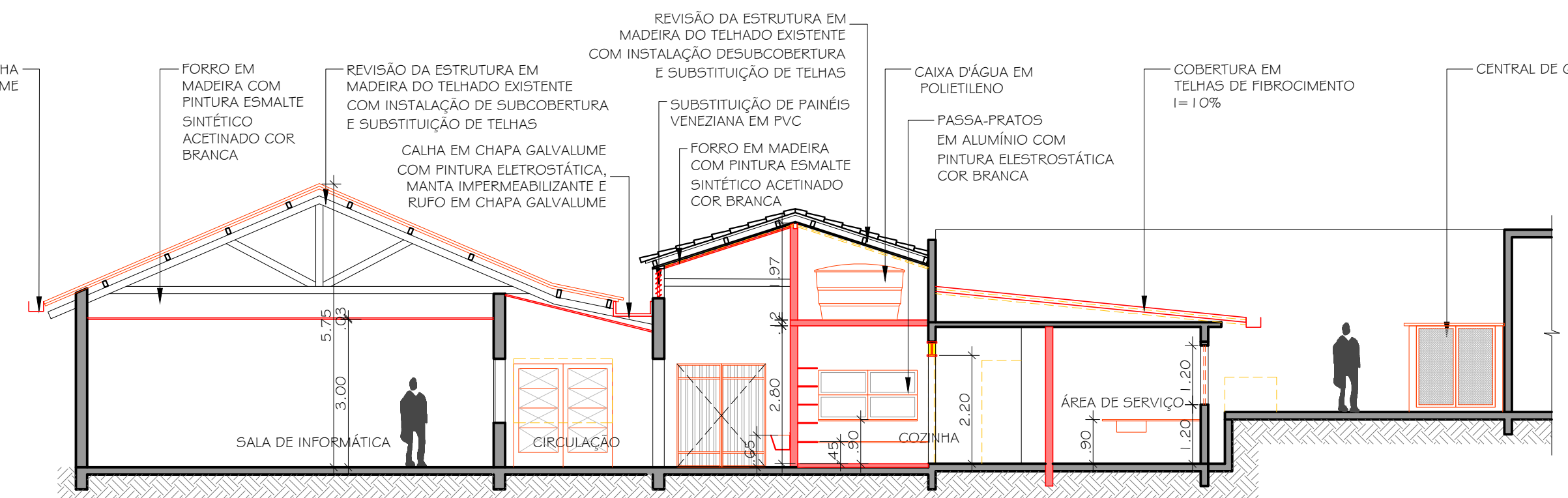
01 CORTE LONGITUDINAL AA'
ESCALA 1/100



02 CORTE LONGITUDINAL BB'
ESCALA 1/100



03 CORTE TRANSVERSAL CC'
ESCALA 1/100



04 CORTE TRANSVERSAL DD'
ESCALA 1/100

LEGENDAS

	EXISTENTE
	A DEMOLIR
	A CONSTRUIR
	PAREDE EM PLACA CIMENTÍCIA A CONSTRUIR

- DOCUMENTOS DE REFERÊNCIA**
1. PRANCHA 01/08 - PLANTA BAIXA TÉRREO - DEMOLIR/CONSTRUIR;
 2. PRANCHA 02/08 - PLANTA BAIXA TÉRREO - LAYOUT E PLANTA BAIXA PAV. SUPERIOR-DEMOLIR/CONSTRUIR/LAYOUT
 3. PRANCHA 03/08 - PLANTA DE COBERTURA;
 4. PRANCHA 04/08 - CORTES LONGITUDINAIS E TRANSVERSAIS;
 5. PRANCHA 05/08 - CORTE TRANSVERSAL EE' E FACHADAS;
 6. PRANCHA 06/08 - PLANTA BAIXA ÁREA EXTERNA E QUADRAS - DEMOLIR / CONSTRUIR;
 7. PRANCHA 07/08 - PLANTA BAIXA ÁREA EXTERNA E QUADRAS - LAYOUT;
 8. PRANCHA 08/08 - ÁREA EXTERNA E QUADRAS (CORTES E FACHADAS) / VESTIÁRIOS, BNH. Pd e DEPÓSITO (PLANTAS, CORTES E FACHADAS).

- NOTAS GERAIS**
- 1 - CONFERIR MEDIDAS NO LOCAL;
 - 2 - NÍVEIS E DIMENSÕES EM METRO;

00	EMISSÃO INICIAL	27/04/2023	
REVISÃO	DISCRIMINAÇÃO	DATA	RESP.



PREFEITURA MUNICIPAL DE PETRÓPOLIS
Secretaria de Obras
Departamento de Obras Públicas

TÍTULO PROJETO BÁSICO DE ARQUITETURA PARA REFORMA E AMPLIAÇÃO DA ESCOLA MUNICIPAL LUIZ CARLOS SOARES		PROJETO DESENHO CORTES LONGITUDINAIS E TRANSVERSAIS	
LOCAL RUA EUVALDO LODDI, S/N - MORIN, PETRÓPOLIS - RJ	ESCALA INDICADA ABR./2023	PRANCHA 04/08	
AUTOR DO PROJETO DE ARQUITETURA Secretaria de Obras - PMP		CARIMBO DO AUTOR DO PROJETO DE ARQUITETURA	

VISTOS E CARIMBOS:

CÓDIGO DO PROJETO:
PMP0122-ARQBAS-01-08_R0

SETAGEM

COR	ESPESS.
1	0,1
2	0,2
3	0,3
4	0,35
5	0,4
6	0,5
7	0,05
8	0,1
9	0,1
10-255	0,2

NOTA: TODAS AS PAREDES COR 1 - 9, 10 E 255 SÃO DE ALVENARIA COM REVESTIMENTO EM PLACA CIMENTÍCIA. COR 10, 255 SÃO DE ALVENARIA COM REVESTIMENTO EM PLACA CIMENTÍCIA.