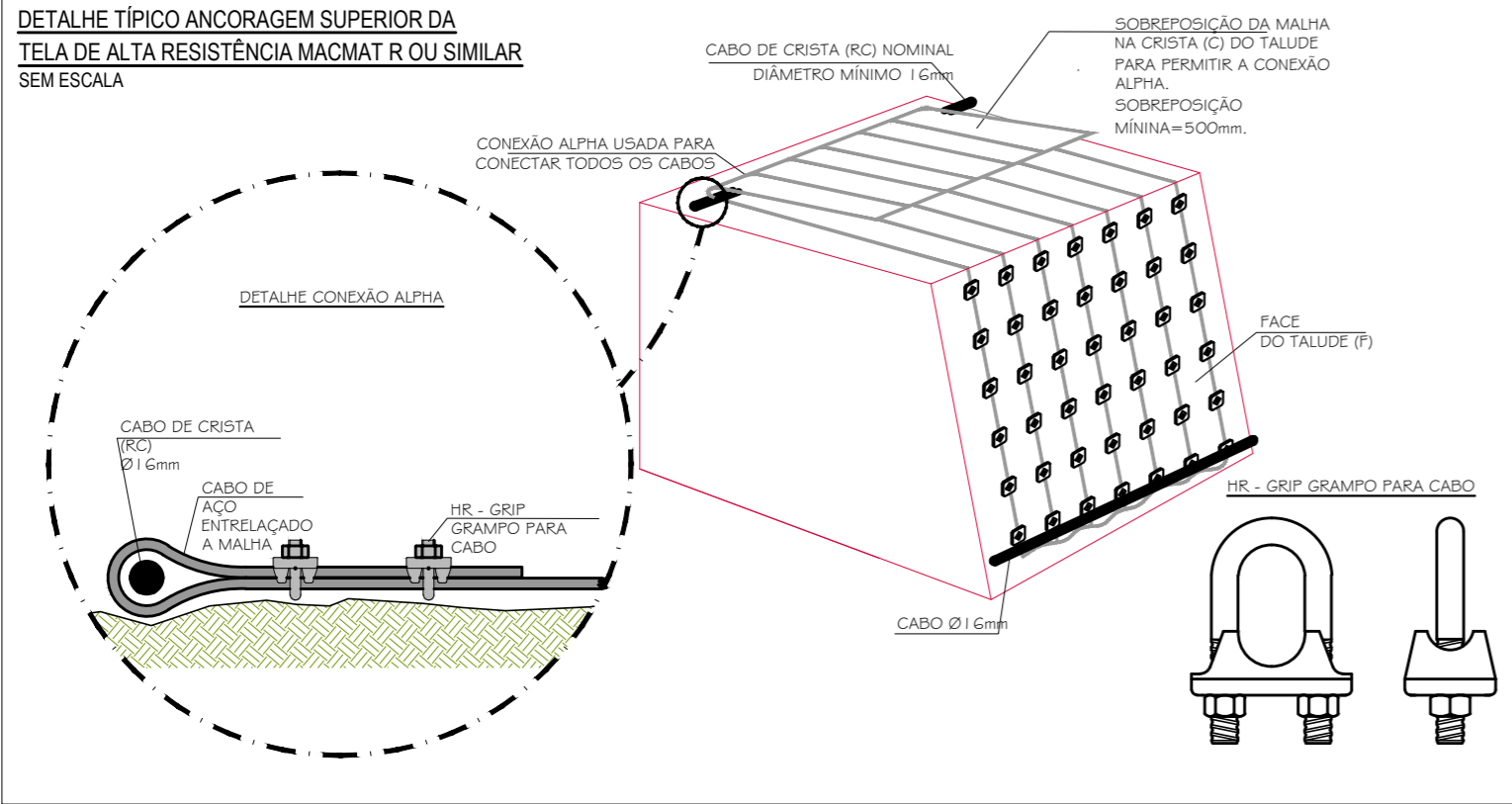
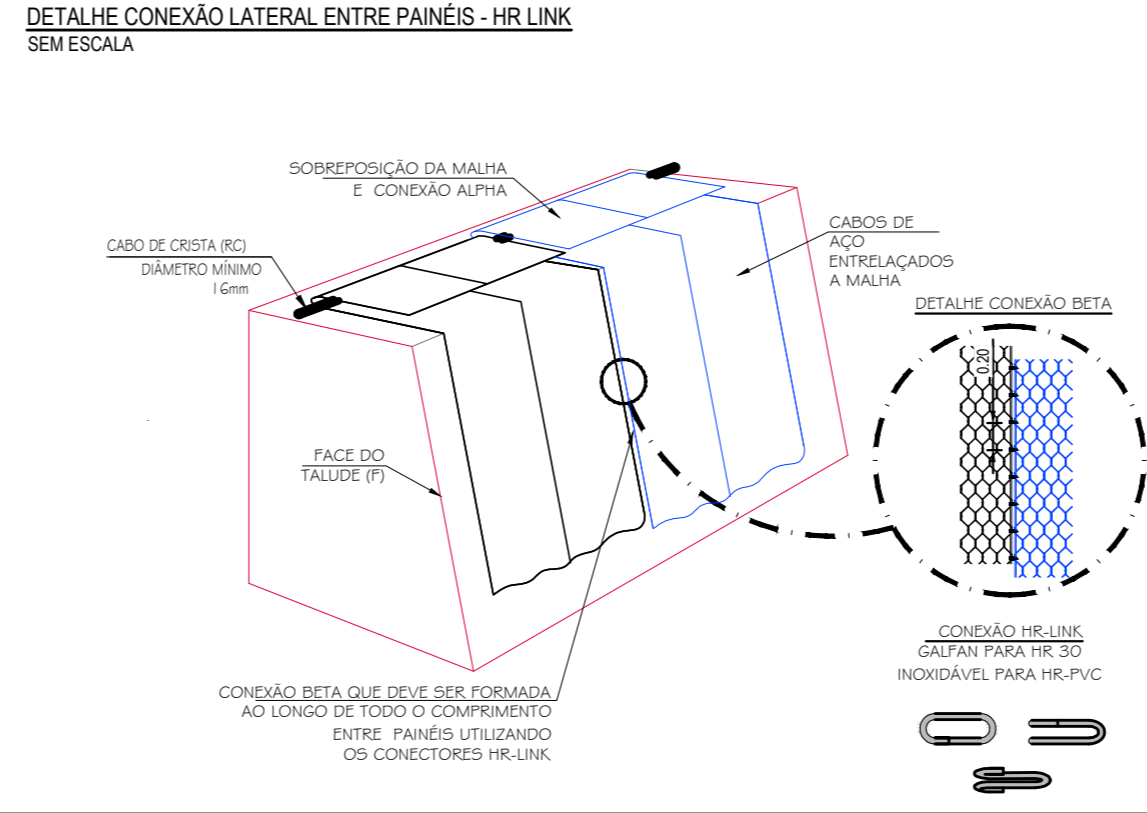


DETALHE TÍPICO ANCORAGEM SUPERIOR DA TELA DE ALTA RESISTÊNCIA MACMAT R OU SIMILAR SEM ESCALA



DETALHE CONEXÃO LATERAL ENTRE PAINÉIS - HR LINK SEM ESCALA



NOTAS GERAIS

- 1 - DIMENSÕES EM CENTÍMETRO, EXCETO ONDE INDICADO;
- 2 - O MÉTODO EXECUTIVO DEVERÁ SER ADEQUADO ÀS CONDIÇÕES GEOMORFOLÓGICAS E GEOLÓGICAS LOCAIS, VISANDO A SEGURANÇA DURANTE A EXECUÇÃO DA OBRA;
- 3 - A LOCAÇÃO DA OBRA DEVERÁ SER ACOMPANHADA PELA FISCALIZAÇÃO;
- 4 - A EXECUÇÃO DA OBRA DEVERÁ ATENDER AS NORMAS TÉCNICAS (ABNT) PERTINENTES:
NBR:11682:2009 - ESTABILIDADE DE ENCOSTAS
NBR:6122:2019 - PROJETO E EXECUÇÃO DE FUNDAÇÕES
NBR:6118:2014 - PROJETO DE ESTRUTURAS DE CONCRETO - PROCEDIMENTO
NBR:14931:2004 - EXECUÇÃO DE ESTRUTURAS DE CONCRETO - PROCEDIMENTO
- 5 - AÇO DO PAINEL CA - 50, fyk ≥ 500 MPa. CONCRETO ARMADO;
- 6 - AS EMENDAS POR TRANSPASSE TERÃO 60% (DA BARRA) NO MÍNIMO;
- 7 - A DOBRAGEM E EMENDA DAS BARRAS DEVERÃO ESTAR DE ACORDO COM A NBR - 6118;
- 8 - A MASSA TOTAL DE AÇO DEVERÁ SER ACRESCIDADA EM 10% PARA PREVER EVENTUAIS PERDAS;
- 9 - A DIMENSÃO DO PAINEL DEVERÁ SER ADEQUADA DE ACORDO COM O CORTE REALIZADO.
- 10 - DIRETRIZES MÍNIMAS PARA A DURABILIDADE DAS ESTRUTURAS DE CONCRETO:
10.1 - AGRESSIVIDADE AMBIENTAL: CLASSE II
10.2 - CARACTERÍSTICAS DO CONCRETO

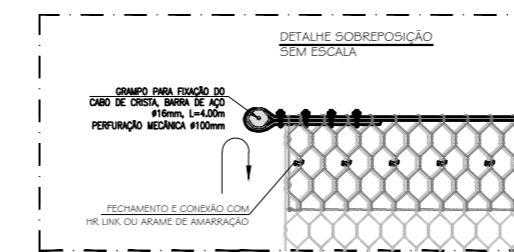
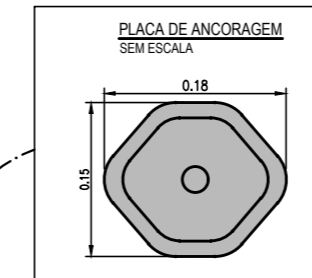
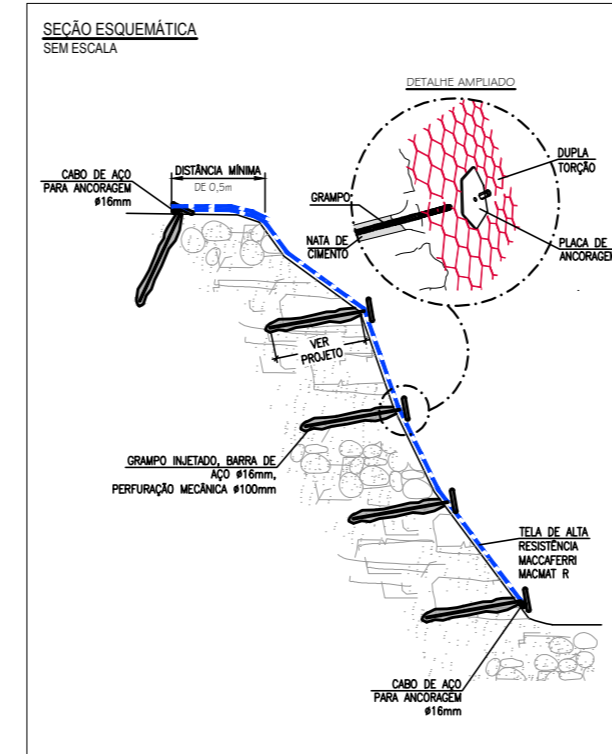
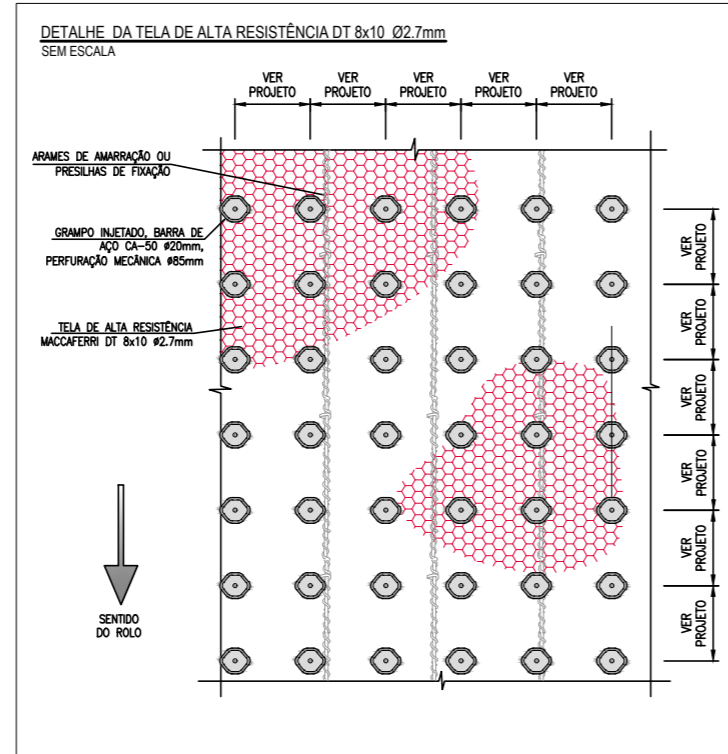
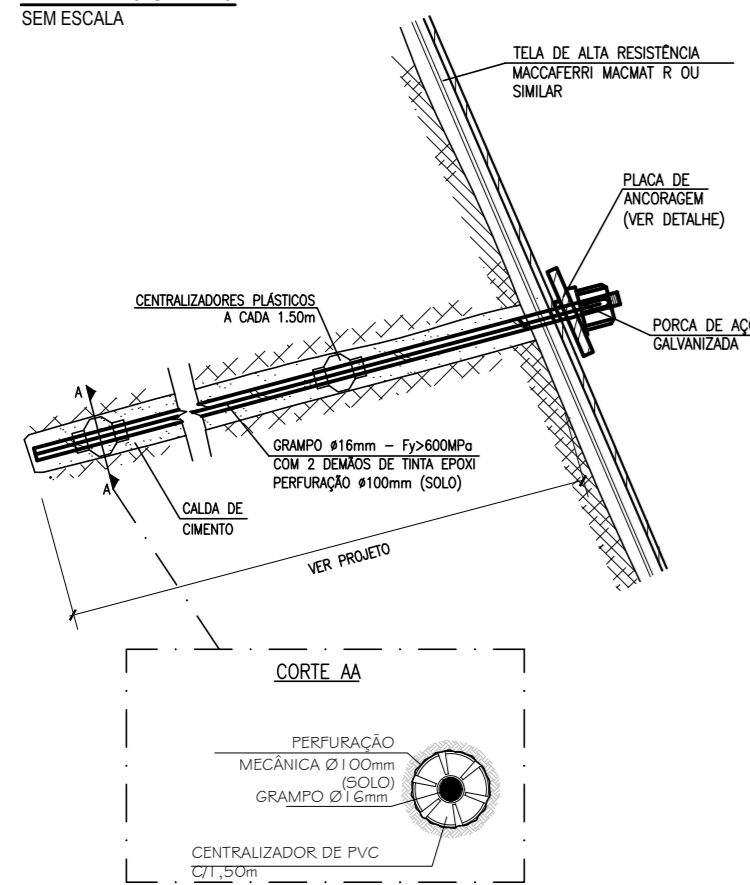
SLUMP	12 + OU - 2
COBRIMENTOS MÍNIMOS	50 mm
RESISTÊNCIA À COMPRESSÃO (fck)	30 MPa
MÓDULO DE ELASTICIDADE (Ecs)	26 GPa
FATOR ÁGUA/CIMENTO MÁXIMO	0,50
CONSUMO MÍNIMO DE CIMENTO	350 daN/m ³

O DIÂMETRO MÁXIMO DO AGREGADO GRAÚDO NÃO DEVE EXCEDER 19 mm (brita 1).

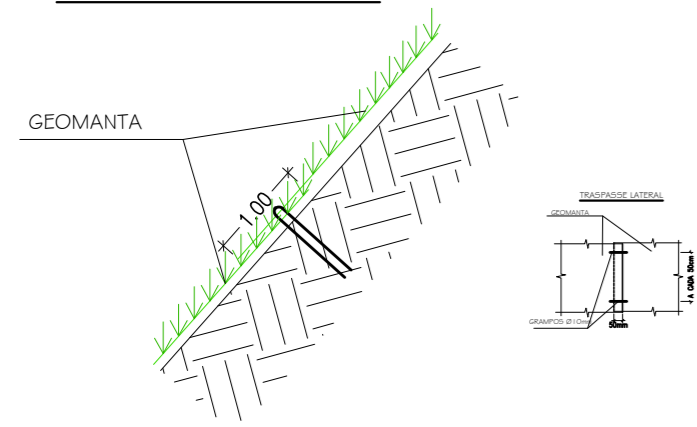
DETALHE 1

EXTREMIDADE DOS GRAMPOS DO SOLO GRAMPEADO

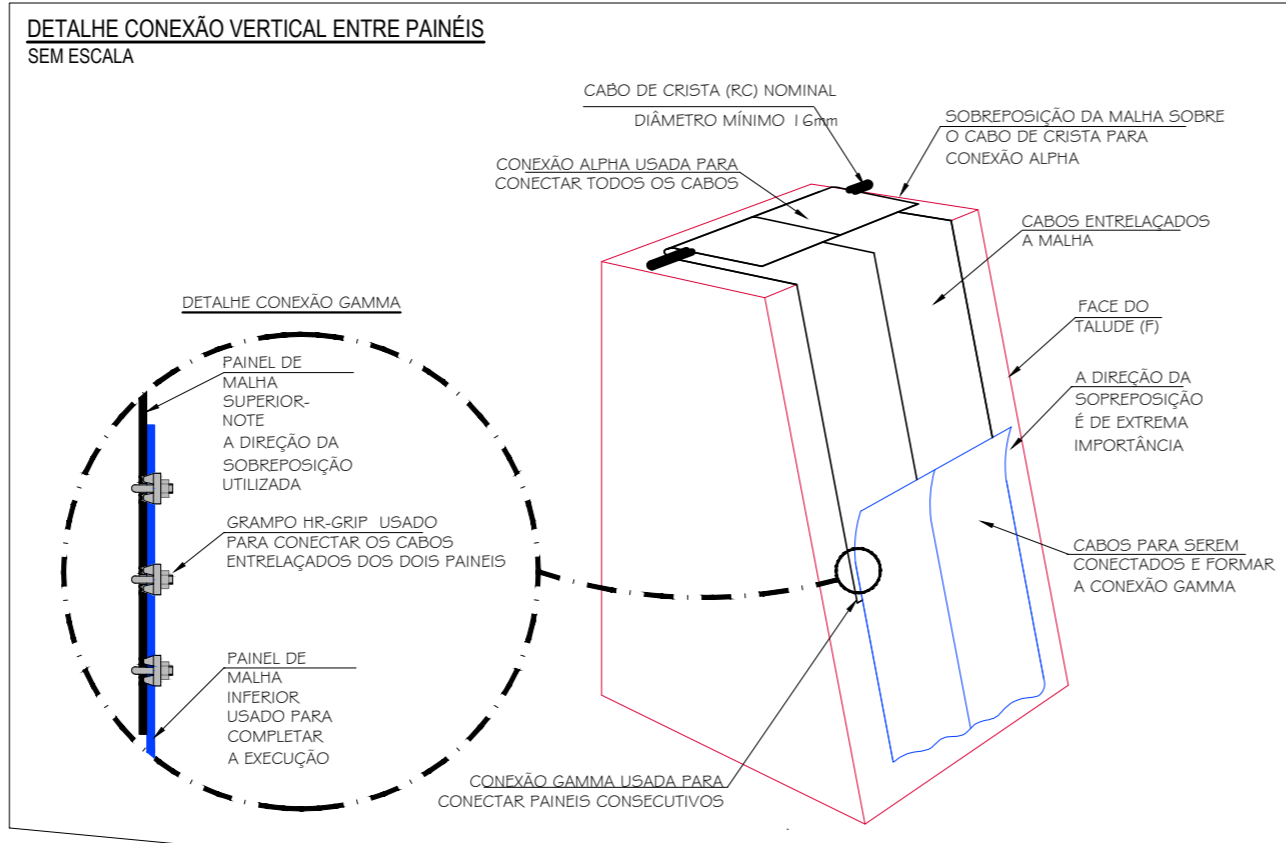
DETALHE DO GRAMPO SEM ESCALA



TRASPASSE LONGITUDINAL



DETALHE CONEXÃO VERTICAL ENTRE PAINÉIS SEM ESCALA



QUADRO COM A RELAÇÃO DE ALGUMAS ESPÉCIES A SEREM UTILIZADAS:

NOME COMUM	NOME CIENTÍFICO
AVEIA-BRANCA	<i>Avena sativa</i>
AVEIA-PRETA	<i>Avena strigosa</i>
BRANQUIÁRIA	<i>Brachiaria decumbens</i>
ESTILOSANTES CAMPO-GRANDE	<i>Stenosanthos capitata</i>
FEIJÃO GUANDU	<i>Cajanus cajan</i>
CALOPOGÔNIO	<i>Colopogonium mucunoides</i>
CAPIM-GORDURA	<i>Melinis minutiflora</i>
CROTALÁRIA	<i>Crotalaria spectabilis</i>
NABO FORRAGEIRO	<i>Raphanus sativus</i>

OBSERVAÇÃO: AS ESPÉCIES A SEREM UTILIZADAS, ASSIM COMO SUAS PROPORÇÕES, DEVERÃO SER CONFIRMADAS POR UM ENGENHEIRO FLORESTAL OU AGRÍCOLA.

DIREITOS AUTORAIS RESERVADOS. A REPRODUÇÃO TOTAL OU PARCIAL SEM PRÉVIA AUTORIZAÇÃO, SUJEITARÁ O INFRATOR ÀS PENAS DA LEI FEDERAL 9610/98 E LEI ESTADUAL Nº 4144.

REVISÃO	DISCRIMINAÇÃO	DATA	RESP.
01	REVISÃO GERAL	05/10/2023	LCDO
00	EMIÇÃO INICIAL	20/09/2023	RM



SOB - SECRETARIA DE OBRAS

CONSTRUTORA

LOCAL:
AV. IPIRANGA, Nº 853, CENTRO,
PETRÓPOLIS - RJ

ARQUIVO:
PMP0123-EXECON-01_R1.dwg

PROJETISTA



PROJETO EXECUTIVO DE CONTENÇÕES
PARQUE NATURAL MUNICIPAL DE PETRÓPOLIS (PARQUE PADRE QUINHA)

ELABORADO POR:
LUIS CARLOS DE OLIVEIRA
ENGENHEIRO CIVIL
CREA Nº 91100475-1

PLANTA Nº: 05/05
DATA: SETEMBRO/2023

MURO DE SOLO GRAMPEADO - DETALHES GERAIS

THEO 02315 - EXECON - 05

DESENHO: ESCALA: INDICADA

SETAGEM

COR	ESPESSURA
1	0,1
2	0,2
3	0,3
4	0,35
5	0,4
6	0,5
7	0,05
8	0,1
9	0,1
10-255	0,2

NOTA: TODAS AS PERNAS (COR 1 - 9) DEVERÃO SER REFORÇADAS COM O COR DO TALUDE. SERÃO APLICADAS.