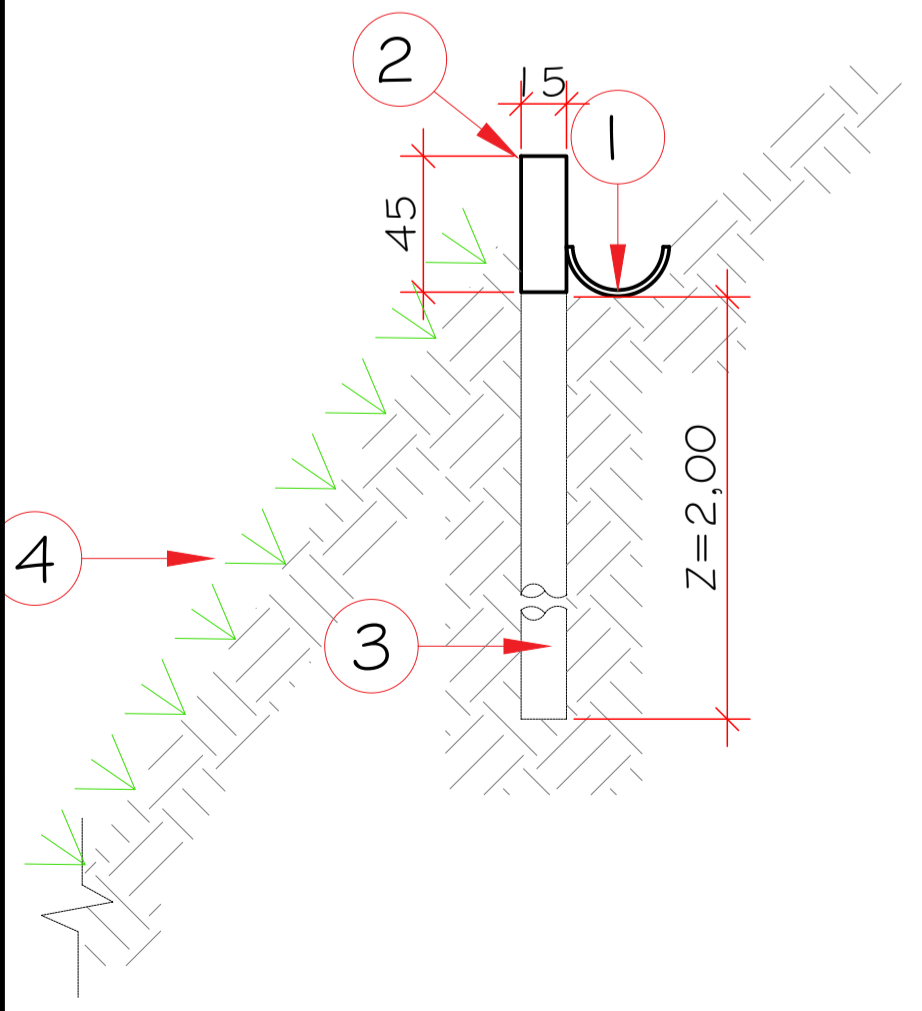


1 PERFIL LONGITUDINAL INTERVENÇÕES
1/250

LEGENDA:

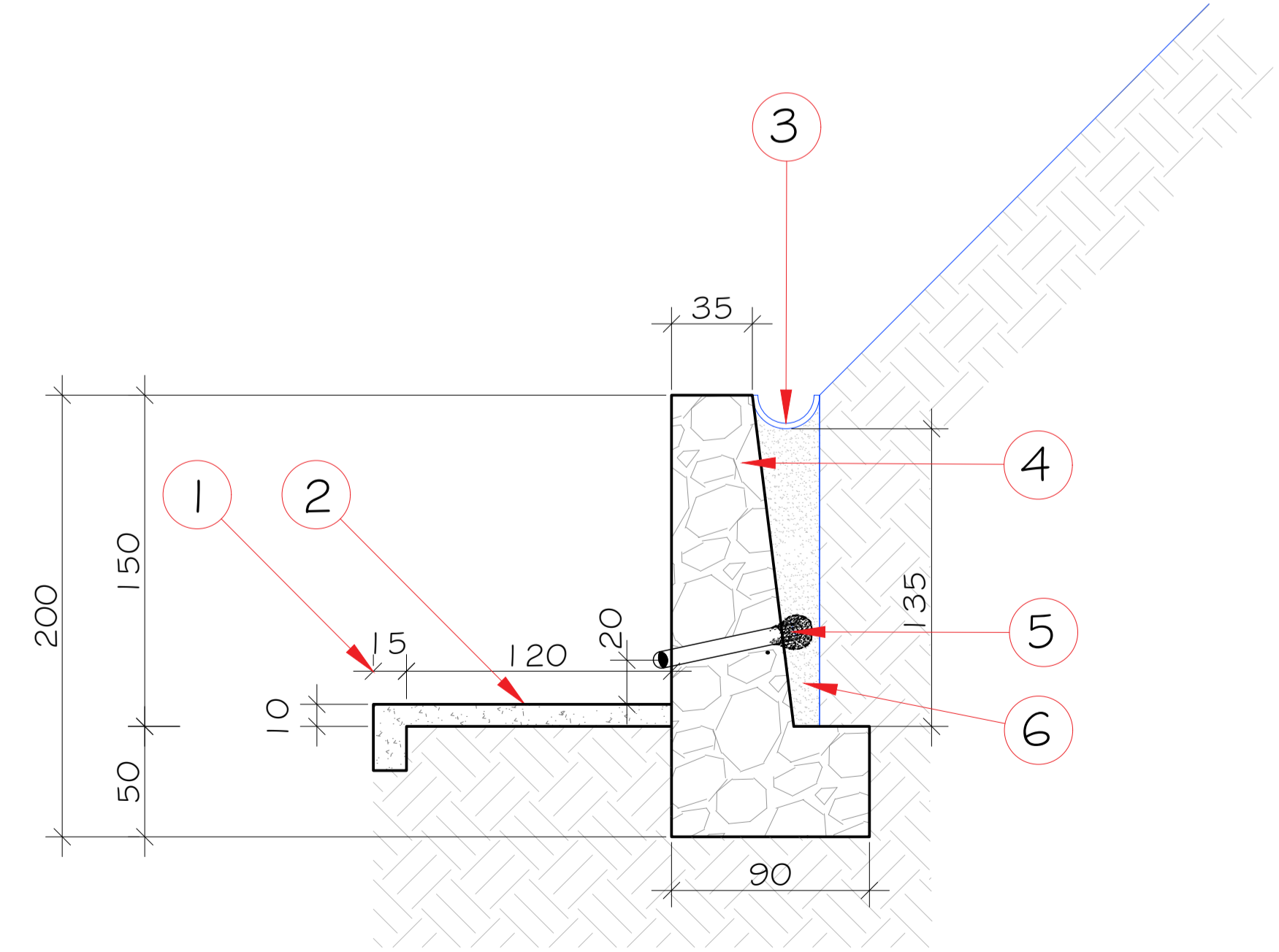
- 1 - CANALETA MEIA-CANA EM CONCRETO SIMPLES, D=300mm
- 2 - MURETA EM CONCRETO ARMADO ESTAQUEADA
- 3 - ESTACA A TRADO, EM CONCRETO ARMADO, D=150mm, PROFUNDIDADE DE 2,0m;
- 4 - REVESTIMENTO EM GRAMA EM PLACAS ESMERALDA OU SÃO CARLOS, FIXADAS COM ESTACAS DE BAMBU;



2 DETALHE MURETA ESTAQUEADA
1/25

LEGENDA:

- 1 - MEIO-FIO EM CONCRETO ARMADO, $f_{ck} > 25MPa$;
- 2 - CALÇADA EM CONCRETO ARMADO, $f_{ck} > 25MPa$;
- 3 - CANALETA MEIA CANA EM CONCRETO SIMPLES, D=300mm;
- 4 - MURO EM CONCRETO CICLÓPICO, $f_{ck} > 18MPa$;
- 5 - DRENO TIPO BARBAÇA, D=75mm;
- 6- COLCHÃO DRENANTE EM AREIA LAVADA.



3 DETALHE MURO DE CONCRETO CICLÓPICO
1/25

NOTAS GERAIS

- 1 - DIMENSÕES EM CENTÍMETRO, EXCETO ONDE INDICADO;
 - 2 - O MÉTODO EXECUTIVO DEVERÁ SER ADEQUADO ÀS CONDICIONANTES GEOMÉTRICAS, GEOMORFOLÓGICAS E GEOLÓGICAS LOCAIS, VISANDO A SEGURANÇA DURANTE A EXECUÇÃO DA OBRA;
 - 3 - FORAM CONTEMPLADAS NESTE PROJETO SOMENTE AS INTERVENÇÕES PARA ESTABILIZAÇÃO E PREVENÇÃO DA ÁREA ABRANGENTE AFETADA DIRETAMENTE POR MOVIMENTOS DE MASSA, (CONFORME O PMRR-2007), PORTANTO SITUAÇÕES DE RISCO LOCALIZADAS NÃO FIZERAM PARTE DO ESCOPO DESTA OBRA;
 - 4 - AS ÁREAS ADJACENTES AO EVENTO A ESTA SITUAÇÃO DE RISCO DEVERÃO SER OBJETO DE AVALIAÇÃO POR PARTE DOS ÓRGÃOS COMPETENTES COM A FINALIDADE DE VERIFICAR O RISCO DE MOVIMENTOS DE MASSA;
 - 5 - AS QUANTIDADES ESTIMADAS NESTE PROJETO BÁSICO PODERÃO SOFRER MUDANÇAS QUANDO DA ELABORAÇÃO DE PROJETO EXECUTIVO EM FUNÇÃO DAS INVESTIGAÇÕES GEOTÉCNICAS COMPLEMENTARES QUE SERÃO REALIZADAS;
 - 6 - A LOCAÇÃO DA OBRA DEVERÁ SER ACOMPANHADA PELA FISCALIZAÇÃO;
 - 7 - A EXECUÇÃO DA OBRA DEVERÁ ATENDER AS NORMAS TÉCNICAS (ABNT) PERTINENTES;
 - 8 - PROJETO ELABORADO A PARTIR DOS MODELOS DE RESTITUIÇÃO DO LEVANTAMENTO AEROFOTOGRAFAMÉTRICO REALIZADO EM 1995 PARA A PREFEITURA MUNICIPAL DE PETRÓPOLIS.
- NBR:6122:1980 - PROJETO E EXECUÇÃO DE FUNDAÇÕES
 NBR:6118:2007 - PROJETO DE ESTRUTURAS DE CONCRETO - PROCEDIMENTO
 NBR:14931:2004 - EXECUÇÃO DE ESTRUTURAS DE CONCRETO - PROCEDIMENTO
 NBR:5629:2006 - EXECUÇÃO DE TIRANTES ANCORADOS NO TERRENO
 NBR:7681:1983 - CALDA DE CIMENTO PARA INJEÇÃO
 NBR:12655:2006 - CONCRETO DE CIMENTO PORTLAND - PREPARO, CONTROLE E RECEBIMENTO - PROCEDIMENTO

DIREITOS AUTORAIS RESERVADOS. A REPRODUÇÃO TOTAL OU PARCIAL SEM PRÉVIA AUTORIZAÇÃO, SUJEITARÁ O INFRATOR ÀS PENAS DA LEI FEDERAL 9610/98 E LEI ESTADUAL Nº 4144.

REVISÃO	DISCRIMINAÇÃO	DATA	VISTOS
00	EMISSION INICIAL	01/2023	

SOB - SECRETARIA MUNICIPAL DE OBRAS

CONSTRUTORA

LOCAL: RUA EUGENIO BARCELOS, VALPARAÍSO, PETRÓPOLIS - RJ

ELABORAÇÃO DE PROJETO BÁSICO PARA SISTEMA DE DRENAGEM, OBRA DE ESTABILIZAÇÃO E PROTEÇÃO DE ENCOSTA

PERFIL LONGITUDINAL, MURETA ESTAQUEADA E MURO DE CONCRETO CICLÓPICO

P.M.P. - 2023 - EXECUÇÃO - 01

ARQUIVO: THEO2312-BASCON-EUGENIO BARCELOS_REV.dwg

PROJETISTA

ELABORADO: LUIS CARLOS D. DE OLIVEIRA, ENGENHEIRO CIVIL, CREA-RJ 91190479-1

PLANTA: 02/04

DATA: 01/2023

DESENHO: RENAN GAS ALVES, ENGENHEIRO CIVIL, CREA-RJ 201532790

ESCALA: INDICADA