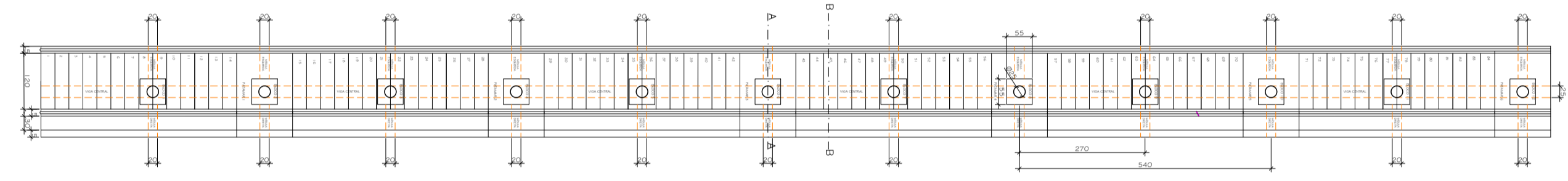
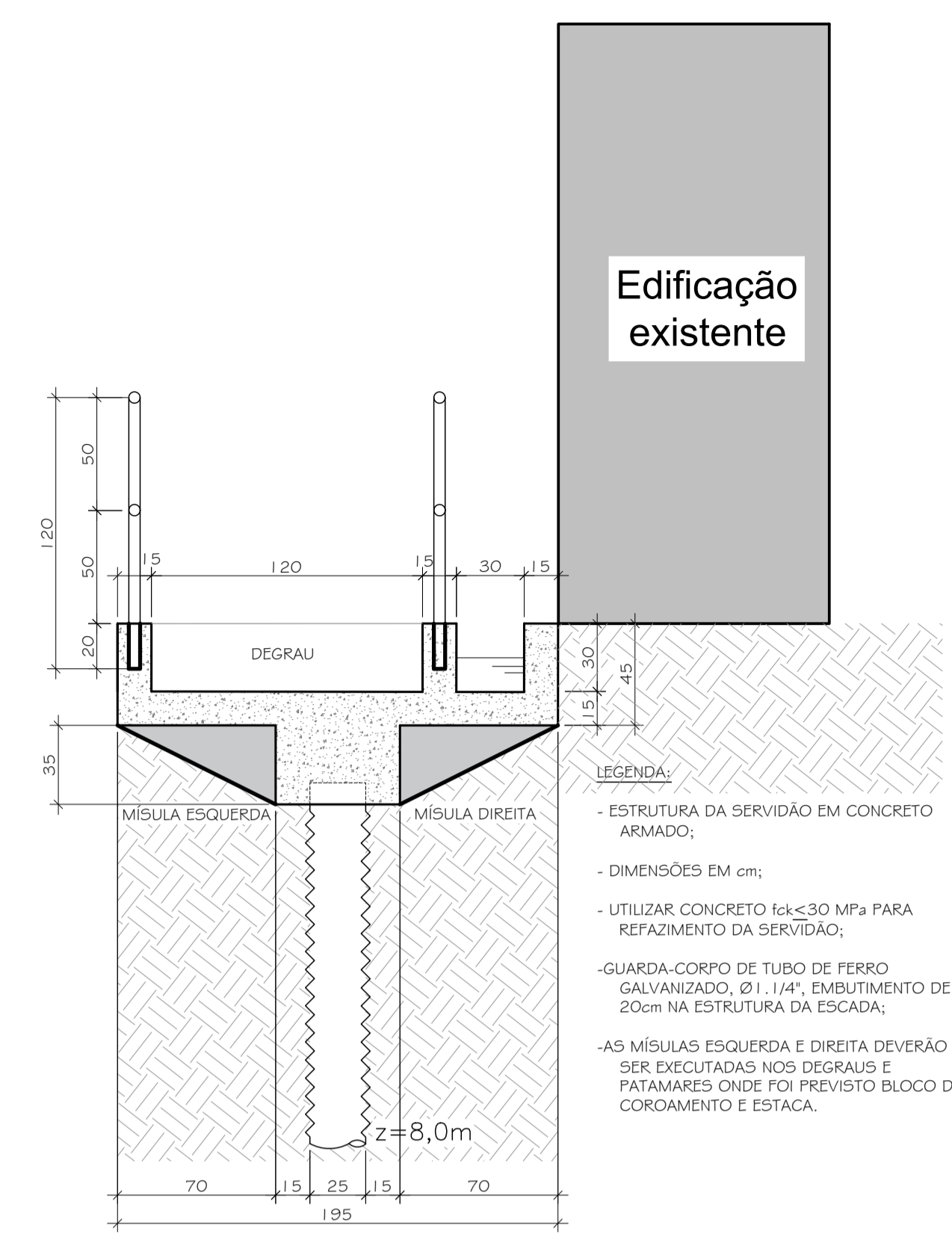


1. CORTE LONGITUDINAL ESCADA  
1:100

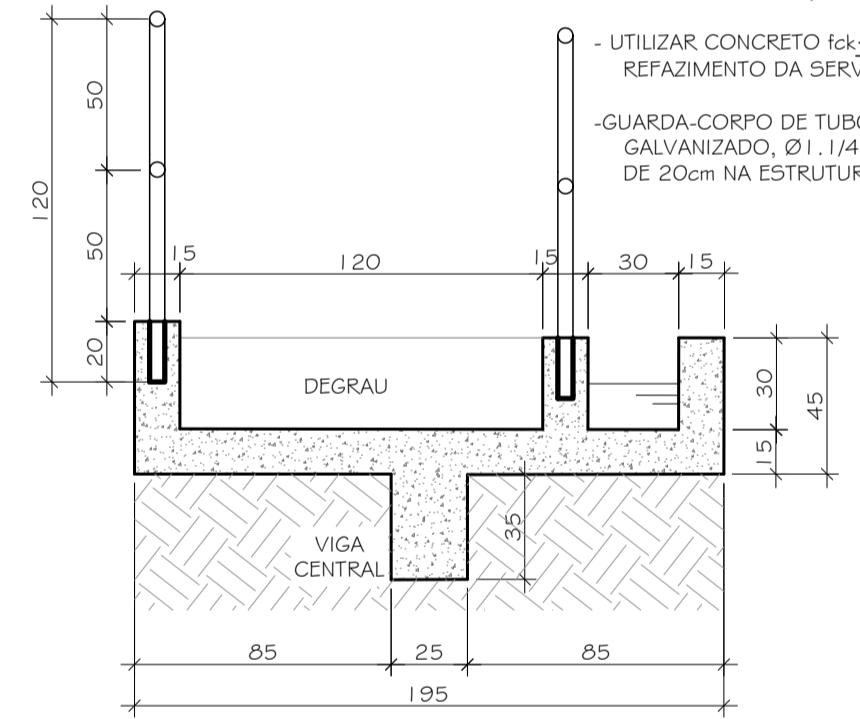


2. PROJEÇÃO REBATIDA DA ESCADA  
1:100

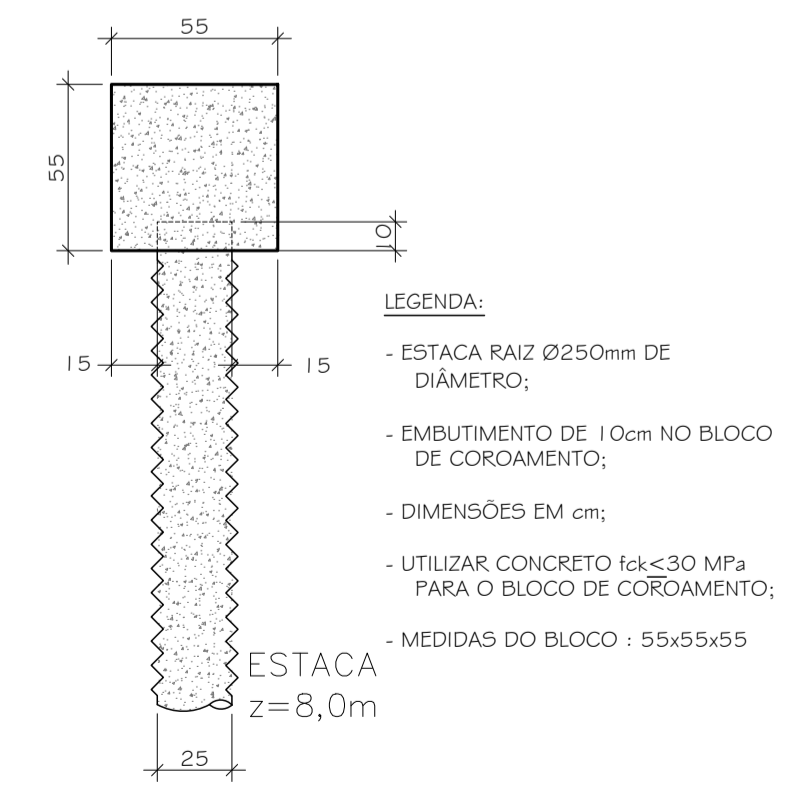


3. SEÇÃO AA DA ESCADA DA SERVIDÃO  
1:25

- LEGENDA:
- ESTRUTURA DA SERVIDÃO EM CONCRETO ARMADO;
  - DIMENSÕES EM cm;
  - UTILIZAR CONCRETO  $f_{ck} < 30$  MPa PARA REFAZIMENTO DA SERVIDÃO;
  - GUARDA-CORPO DE TUBO DE FERRO GALVANIZADO, Ø 1,14", EMBUTIMENTO DE 20cm NA ESTRUTURA DA ESCADA;
  - AS MISULAS ESQUERDA E DIREITA DEVERÃO SER EXECUTADAS NOS DEGRAUS E PATAMARES ONDE FOI PREVISTO BLOCO DE CORDAMENTO E ESTACA.



4. SEÇÃO BB DA ESCADA  
1:25



5. DETALHE ESTACA RAIZ  
1:25

**SIMBOLOGIA**

REFAZIMENTO DA ESCADA DA SERVIDÃO, EM CONCRETO ARMADO.

CORTE AA DA ESCADA, COM CANALETA LATERAL, EM CONCRETO ARMADO, MOLDADA IN LOCO.

CORTE BB DA ESCADA, COM CANALETA LATERAL, EM CONCRETO ARMADO, MOLDADA IN LOCO.

BLOCO 12  
PATAMAR 6

BLOCO DE CORDAMENTO E ESTACA RAIZ, Ø250mm, SOB A ESCADA DA SERVIDÃO, LOCALIZADO NOS PATAMARES E NA METADE DE CADA TRECHO.

- NOTAS GERAIS**
- DIMENSÕES EM CENTÍMETRO, EXCETO ONDE INDICADO;
  - O MÉTODO EXECUTIVO DEVERÁ SER ADEQUADO ÀS CONDICIONANTES GEOMÉTRICAS, GEOMORFOLÓGICAS E GEOLÓGICAS LOCAIS, VISANDO A SEGURANÇA DURANTE A EXECUÇÃO DA OBRA;
  - FORAM CONTEMPLADAS NESTE PROJETO SOMENTE AS INTERVENÇÕES PARA ESTABILIZAÇÃO E PREVENÇÃO DA ÁREA ABRANGENTE AFETADA DIRETAMENTE POR MOVIMENTOS DE MASSA, (CONFORME O PMRR-2007), PORTANTO SITUAÇÕES DE RISCO LOCALIZADAS NÃO FIZERAM PARTE DO ESCOPO DESTA OBRA;
  - A LOCAÇÃO DA OBRA DEVERÁ SER ACOMPANHADA PELA FISCALIZAÇÃO;
  - A EXECUÇÃO DA OBRA DEVERÁ ATENDER AS NORMAS TÉCNICAS (ABNT) PERTINENTES:  
 NBR:6122:1980 - PROJETO E EXECUÇÃO DE FUNDAÇÕES  
 NBR:6118:2007 - PROJETO DE ESTRUTURAS DE CONCRETO - PROCEDIMENTO  
 NBR:14931:2004 - EXECUÇÃO DE ESTRUTURAS DE CONCRETO - PROCEDIMENTO  
 NBR:5629:2006 - EXECUÇÃO DE TIRANTES ANCORADOS NO TERRENO  
 NBR:7681:1983 - CALDA DE CIMENTO PARA INJEÇÃO  
 NBR:12655:2006 - CONCRETO DE CIMENTO PORTLAND - PREPARO, CONTROLE E RECEBIMENTO - PROCEDIMENTO

PREFEITURA MUNICIPAL DE PETRÓPOLIS  
Secretaria de Obras  
Departamento de Obras Públicas

TÍTULO PROJETO PARA REFAZIMENTO DE ESCADA EM SERVIDÃO LOCALIZADA NO ENDEREÇO ABAIXO	PROJETO DESENHO CORTE, SEÇÕES E DETALHES.
LOCAL RUA MANOEL PIMENTEL,100 - QUISSAMÃ, PETRÓPOLIS - RJ	PRANCHA INDICADA 02/02 DATA DEZEMBRO/2023
AUTOR DO PROJETO SECRETARIA DE OBRAS - PMP	CARIMBO DO AUTOR DO PROJETO

VISTOS E CARIMBOS:

ESPECIFICAÇÃO DA PRANCHA  
FOTOS DO LOCAL, FIGURAS ESQUEMÁTICAS E DETALHES-TIPO

