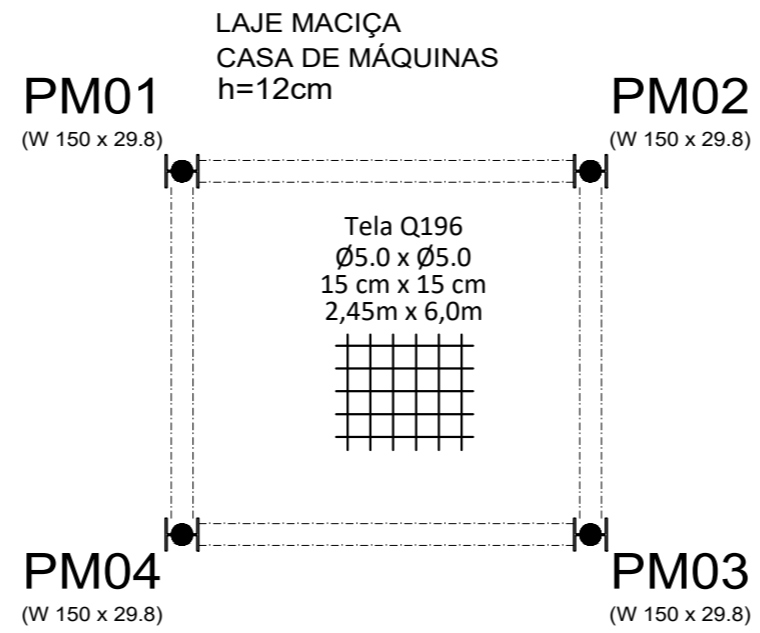
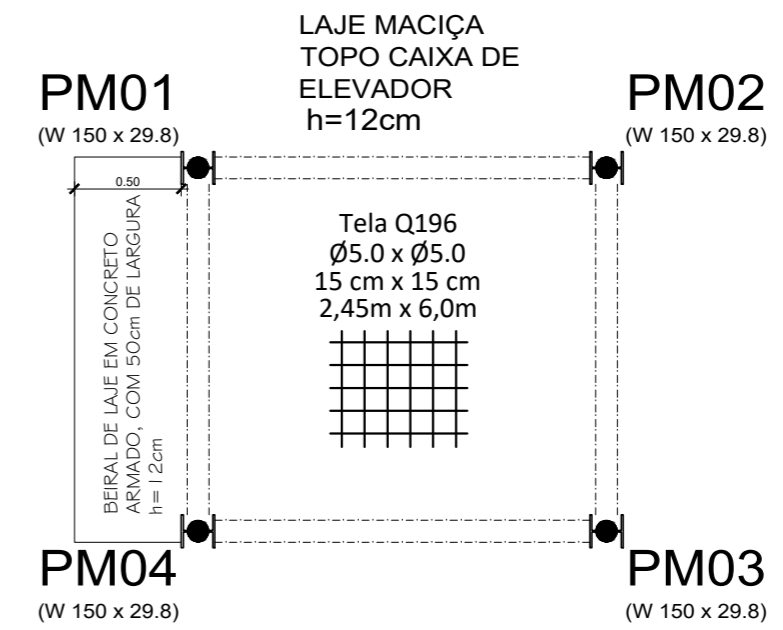


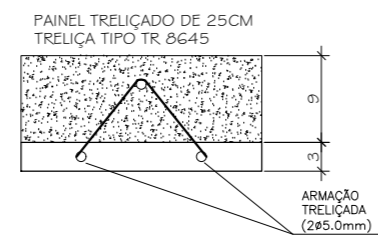
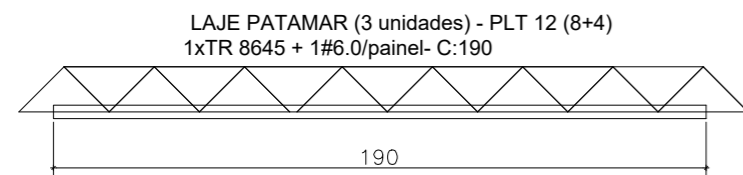
LAJE MACIÇA - NÍVEL POÇO ELEVADOR -  
ARMAÇÃO POSITIVA  
ESCALA - 1:50



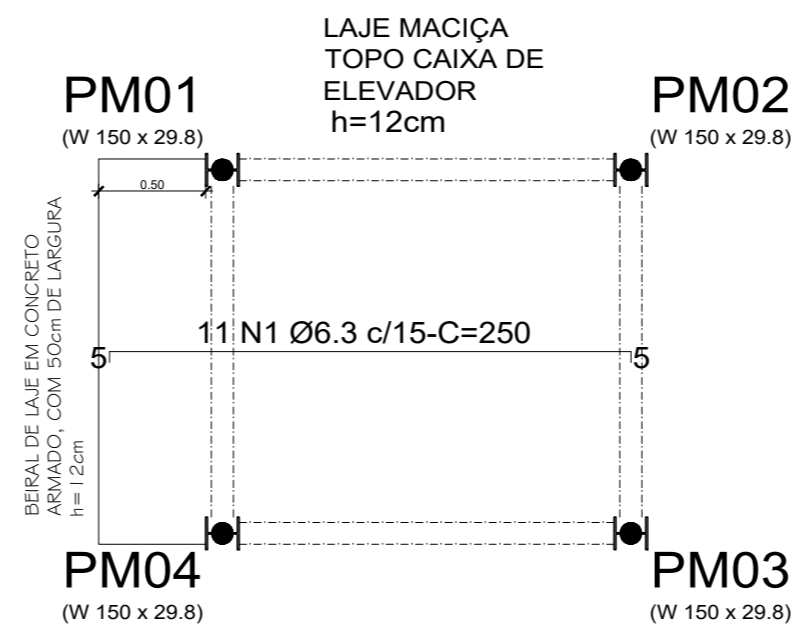
LAJE MACIÇA - NÍVEL CASA DE MÁQUINAS -  
ARMAÇÃO POSITIVA  
ESCALA - 1:50



LAJE MACIÇA - NÍVEL TOPO CAIXA ELEVADOR -  
ARMAÇÃO POSITIVA  
ESCALA - 1:50



PAINEL TRELIÇADO - PATAMAR ELEVADOR - PARA  
2° E 3° PAVIMENTOS E NÍVEL QUADRA  
SEM ESCALA



LAJE MACIÇA - NÍVEL TOPO CAIXA ELEVADOR -  
ARMAÇÃO NEGATIVA  
ESCALA - 1:50

LAJES - FORMAS E ARMAÇÃO  
SEM ESCALA

NOTAS GERAIS  
VER PRANCHA 01/21

DIREITOS AUTORAIS RESERVADOS. A REPRODUÇÃO TOTAL OU PARCIAL SEM PRÉVIA AUTORIZAÇÃO, SUJEITARÁ O INFRATOR ÀS PENAS DA LEI FEDERAL 9610/98 E LEI ESTADUAL Nº 4144.

00	EMISSÃO INICIAL	11/2023	IGOR GLASSE
REVISÃO	DISCRIMINAÇÃO	DATA	RESP.
ARQUIVO: PROJETO EXECUTIVO - CEI GUERRA PEIXE - FINAL.dwg		PROJETISTA	
CLIENTE: THEOPRATIQUE - L C DIAS DE OLIVEIRA CONSTRUÇÃO E ARQ. LTDA			
LOCAL: RUA BERNARDO PROENÇA, Nº 474, CASCATINHA, PETRÓPOLIS - RJ		ELABORADO :	VISTO:
PROJETO EXECUTIVO ESTRUTURAL CIEP BRIZOLÃO 474 - MAESTRO GUERRA PEIXE MUNICIPALIZADO		IGOR GLASSE ENGENHEIRO CIVIL CREA-RJ 2014102816	LUIS CARLOS DIAS DE OLIVEIRA ENGENHEIRO CIVIL CREA-RJ 1991100475
ELEVADOR LAJES - FORMAS E ARMAÇÃO		DATA : NOVEMBRO/2023	ESCALA : INDICADA
		PLANTA:	14/21