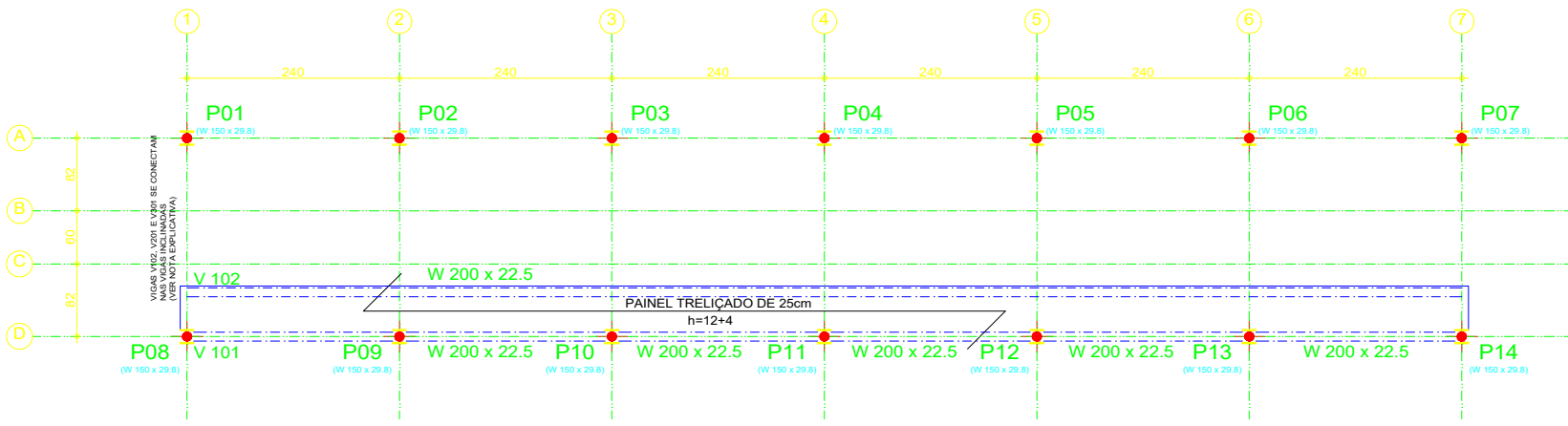


Base
Piso
Escala: 1:50

Base			
Elemento	Superfície (m ²)	Laminado (kg)	Parafusos (kg)
Vigas inclinadas	2.06	460	-
Placas de base	-	84	35
Total	2.06	544	35
Índices (por m ²)	-	264.08	16.99
Superfície total: 2.06 m²			

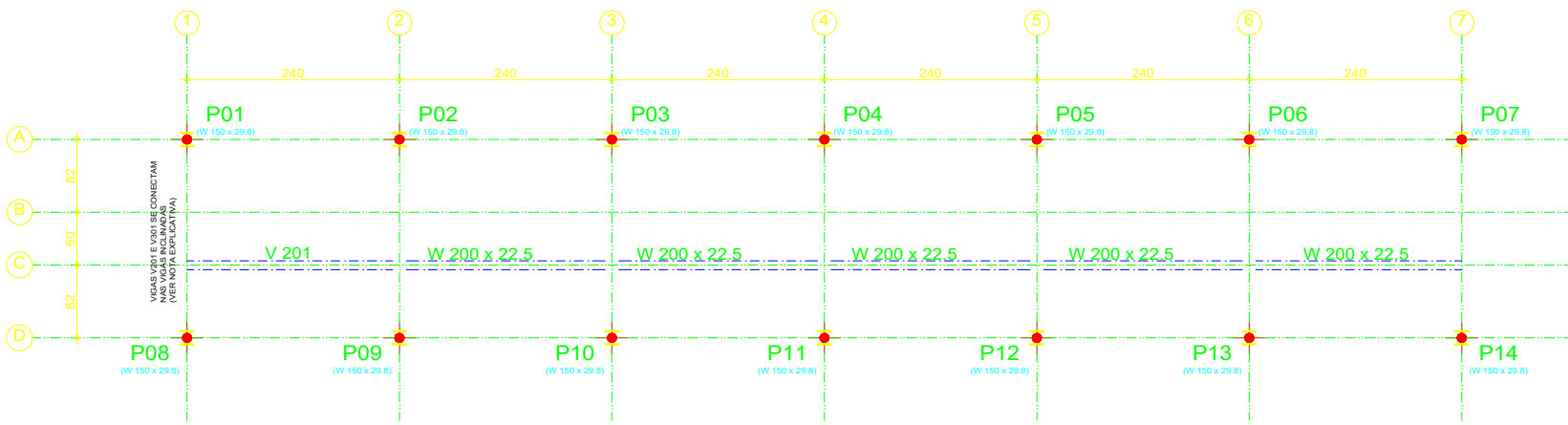
*VIGAS INCLINADAS, PERFIL LAMINADO W200X22.5, CONECTANDO A BASE DOS PILARES DO LANCE INFERIOR AO TOPO DOS PILARES DO LANCE SUPERIOR
**VER FOTOS DAS PERSPECTIVAS



Piso 1
Piso
Escala: 1:50

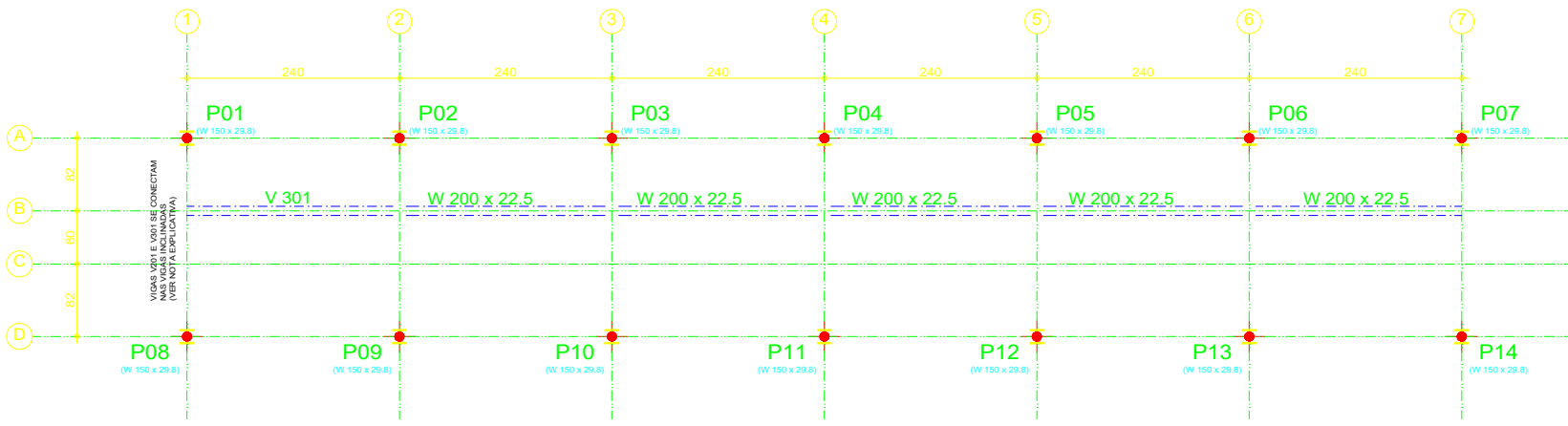
Piso 1					
Elemento	Formas (m ²)	Superfície (m ²)	Volume (m ³)	Barra (kg)	Laminado (kg)
Lajes de vigotas	-	6.78	1.030	20	-
Vigas	4.68	2.15	0.120	-	307
Pilares	-	-	-	-	529
Total	-	8.93	1.150	20	836
Índices (por m ²)	-	-	0.124	2.16	90.18
Superfície total: 9.27 m²					

*VIGAS INTERMEDIÁRIAS V102, V201 E V301, PARA SUPORTE DOS PAINÉIS TRELIÇADOS
**VER DETALHE DE LIGAÇÃO ENTRE OS ELEMENTOS



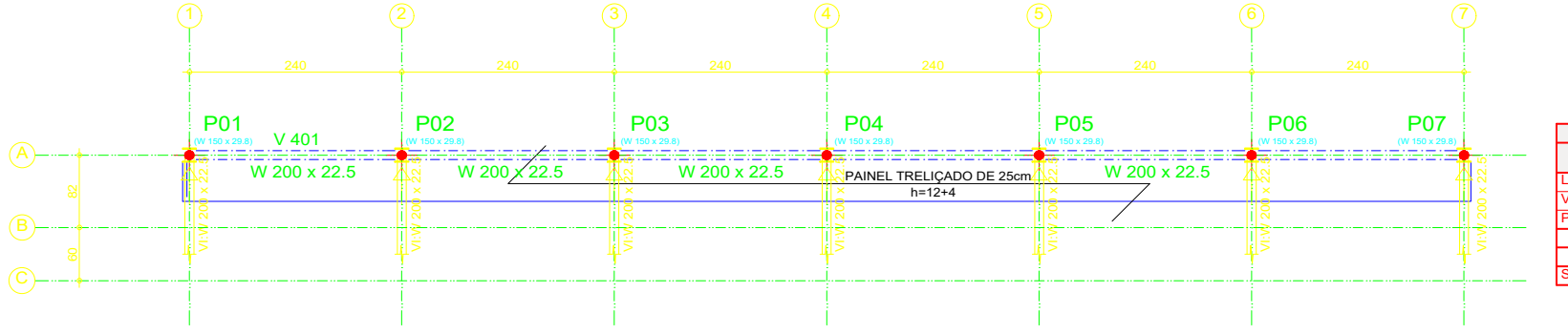
Piso 2
Piso
Escala: 1:50

*VIGAS INTERMEDIÁRIAS V102, V201 E V301, PARA SUPORTE DOS PAINÉIS TRELIÇADOS
**VER DETALHE DE LIGAÇÃO ENTRE OS ELEMENTOS



Piso 3
Piso
Escala: 1:50

*VIGAS INTERMEDIÁRIAS V102, V201 E V301, PARA SUPORTE DOS PAINÉIS TRELIÇADOS
**VER DETALHE DE LIGAÇÃO ENTRE OS ELEMENTOS



Piso 4
Piso
Escala: 1:50

Piso 4					
Elemento	Formas (m ²)	Superfície (m ²)	Volume (m ³)	Barra (kg)	Laminado (kg)
Lajes de vigotas	-	6.07	0.950	20	-
Vigas	4.67	2.15	0.120	-	307
Pilares	0.00	-	-	-	-
Total	-	8.22	1.070	20	307
Índices (por m ²)	-	-	0.128	2.38	36.59
Superfície total: 8.39 m²					