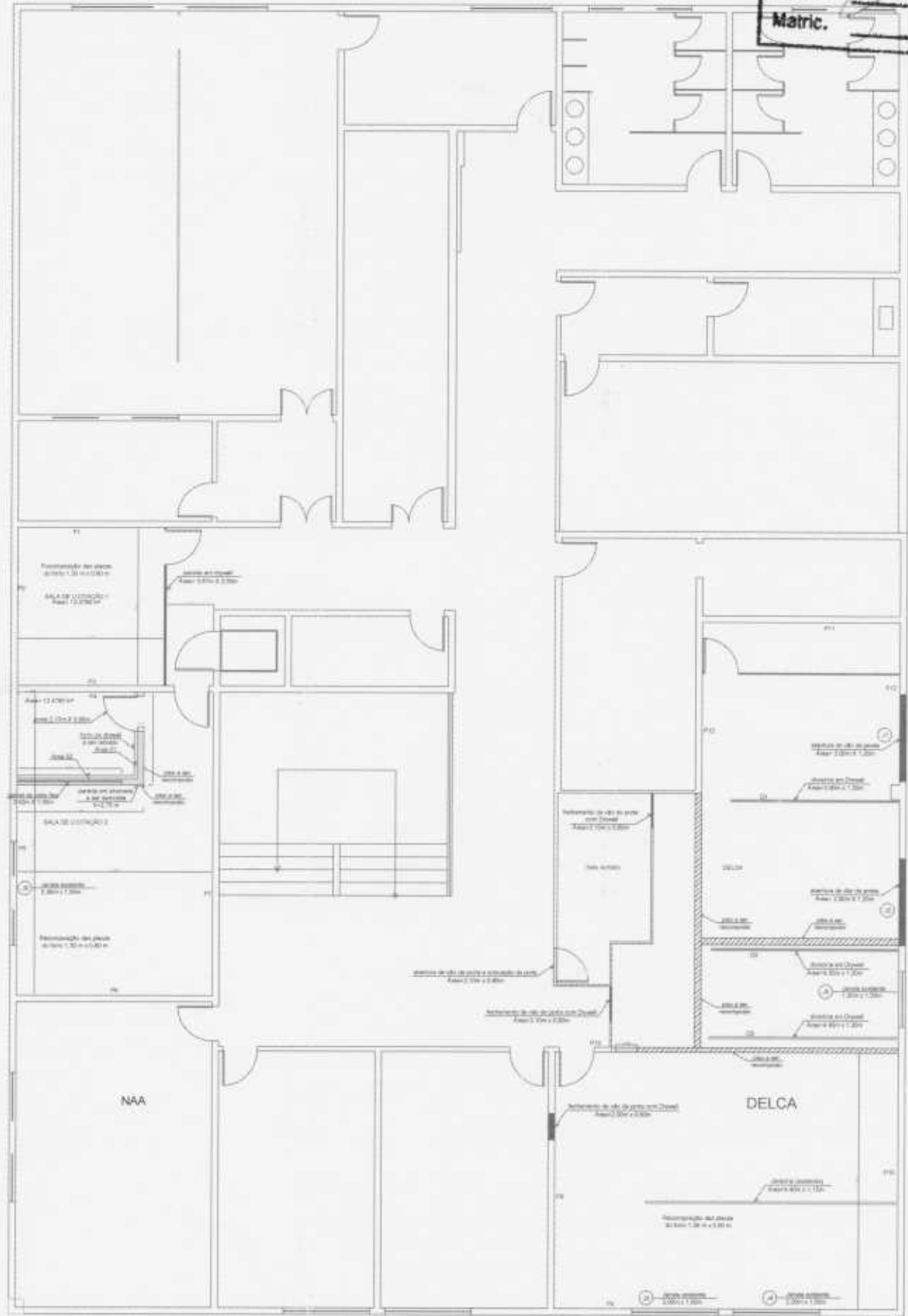


|          |                    |
|----------|--------------------|
| Proc.Nº  | 10548/19           |
| Fl.      | 94                 |
| Ass.:    | <i>[Signature]</i> |
| Matric.: |                    |

PRODUCED BY AN AUTODESK STUDENT VERSION

PRODUCED BY AN AUTODESK STUDENT VERSION

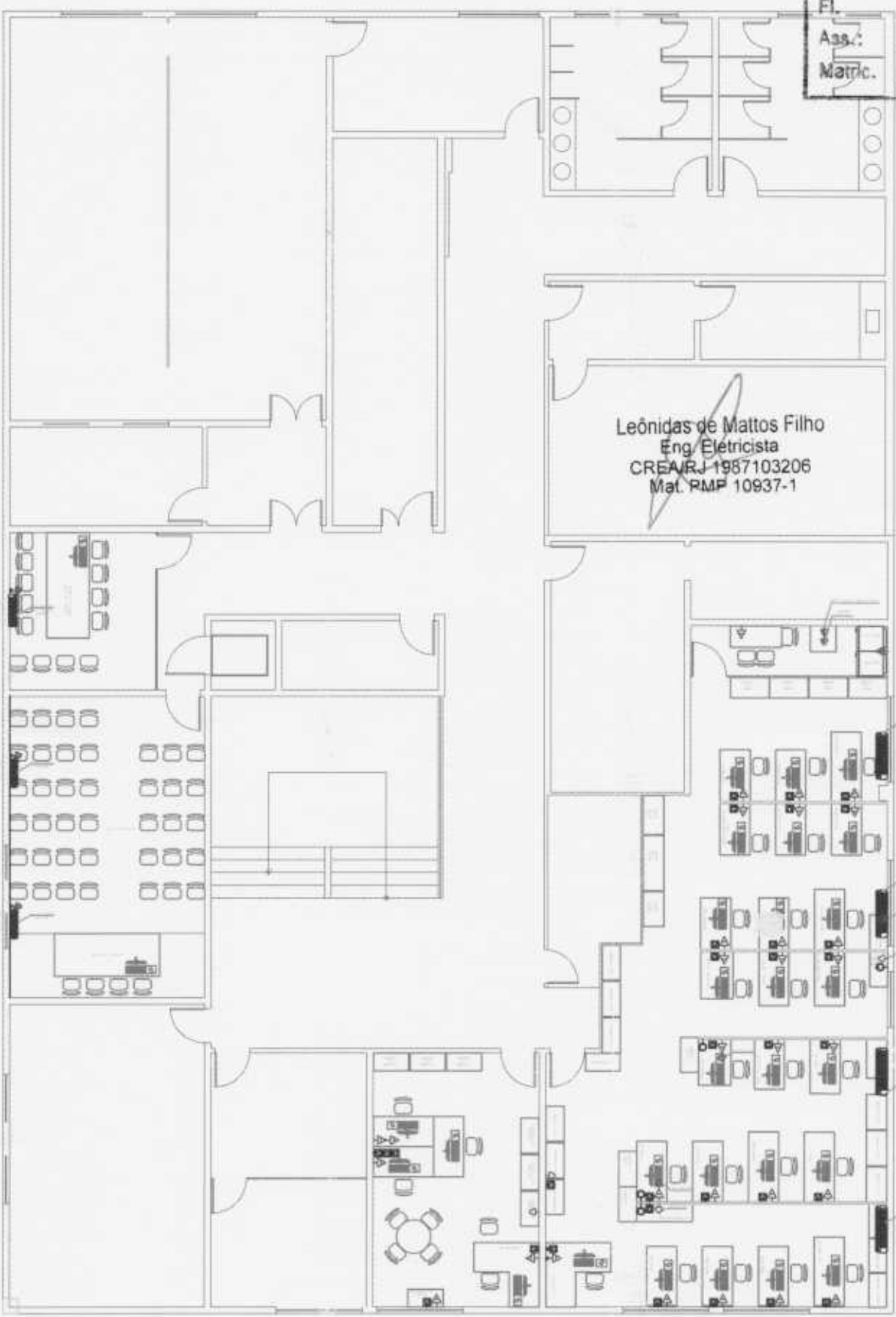


SECRETARIA DE ADMINISTRAÇÃO E DE RECURSOS HUMANOS

- DEMOLIR
- CONSTRUIR

*[Signature]*  
 Leônidas de Mattos Filho  
 Eng. Eletricista  
 CREA/RJ 1987103206  
 Mat. PMP 10937-1

Proc.Nº 10588/19  
 Fl. 95  
 Ass.:  
 Matric.:



PRODUCED BY AN AUTODESK STUDENT VERSION

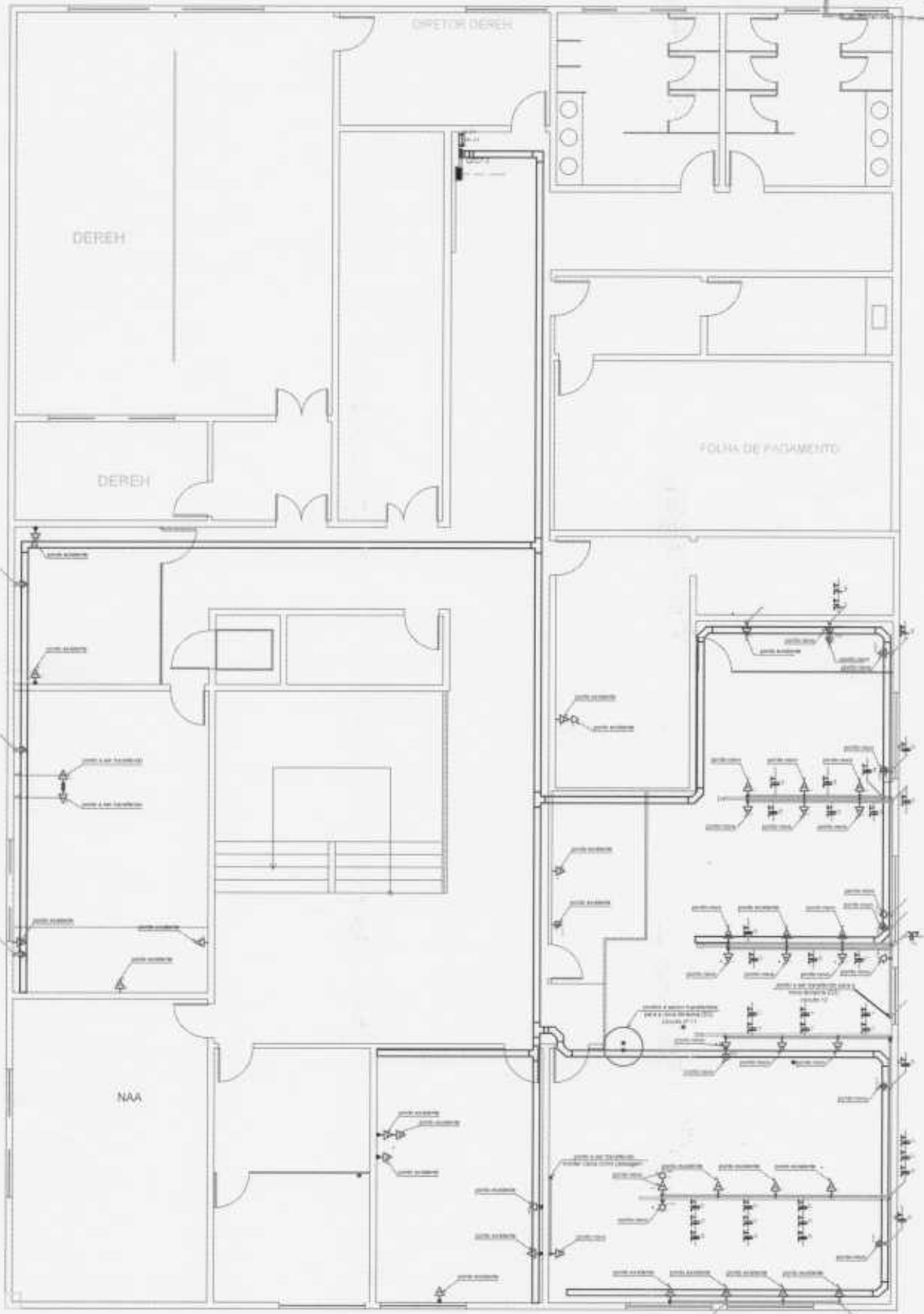
PRODUCED BY AN AUTODESK STUDENT VERSION

SECRETARIA DE ADMINISTRAÇÃO E DE RECURSOS HUMANOS - LAYOUT / COMPATIBILIZAÇÃO

|  |  |   |
|--|--|---|
| <p><b>LICITAÇÃO 1 - SPLIT 18.000 BTU</b><br/>                 Carga de Ar Condicionado</p> <p>BTU's por m<sup>2</sup> = 800<br/>                 BTU's por pessoa = 800<br/>                 BTU's por computador = 800<br/>                 Área (m<sup>2</sup>) = 13,8<br/>                 Número de Pessoas = 13<br/>                 Número de Computadores = 2</p> <p>Carga de Ar Condicionado = (800 * 13,8) + (800 * 13) + (800 * 2)<br/>                 Carga de Ar Condicionado = 18850,8 BTU's</p> | <p><b>LICITAÇÃO 2 - SPLIT 2 x 24.000 BTU</b><br/>                 Carga de Ar Condicionado</p> <p>BTU's por m<sup>2</sup> = 800<br/>                 BTU's por pessoa = 800<br/>                 BTU's por computador = 800<br/>                 Área (m<sup>2</sup>) = 31,8<br/>                 Número de Pessoas = 42<br/>                 Número de Computadores = 2</p> <p>Carga de Ar Condicionado = (800 * 31,8) + (800 * 42) + (800 * 2)<br/>                 Carga de Ar Condicionado = 48121,8 BTU's</p> | <p><b>DUDA - SPLIT 3 x 34.000 BTU</b><br/>                 Carga de Ar Condicionado</p> <p>BTU's por m<sup>2</sup> = 800<br/>                 BTU's por pessoa = 800<br/>                 BTU's por computador = 800<br/>                 Área (m<sup>2</sup>) = 96,2<br/>                 Número de Pessoas = 24<br/>                 Número de Computadores = 24</p> <p>Carga de Ar Condicionado = (800 * 96,2) + (800 * 24) + (800 * 24)<br/>                 Carga de Ar Condicionado = 88104,8 BTU's</p> |
|--|--|---|

|          |           |
|----------|-----------|
| Proc. Nº | 105 88/19 |
| Fl.      | 96        |
| Ass.:    |           |
| Matric.  |           |

PRODUCED BY AN AUTODESK STUDENT VERSION



PRODUCED BY AN AUTODESK STUDENT VERSION



SECRETARIA DE ADMINISTRAÇÃO E DE RECURSOS HUMANOS  
 INSTALAÇÕES ELÉTRICAS - DEICA

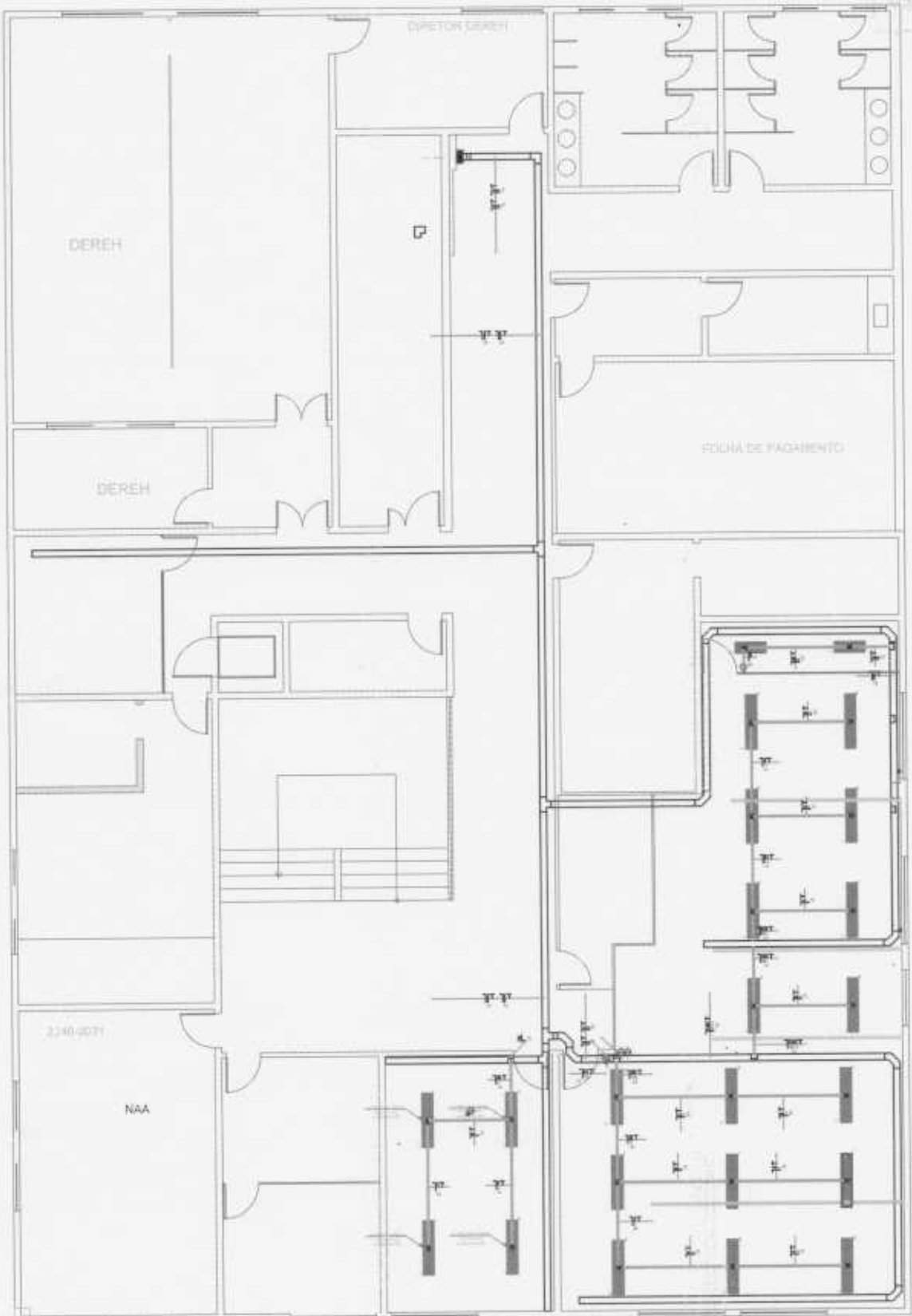
Leônidas de Mattos Filho  
 Eng. Eletricista  
 CREA/RJ 1987103206  
 Mat. PMP 10937-1



Proc. Nº 10588/19  
 Fl. 98  
 Ass.:  
 Data:

PRODUCED BY AN AUTODESK STUDENT VERSION

PRODUCED BY AN AUTODESK STUDENT VERSION



SECRETARIA DE ADMINISTRAÇÃO E DE RECURSOS HUMANOS  
 LUMINOTÉCNICA - DELCA

Leônidas de Mattos Filho  
 Eng. Eletricista  
 CREA/RJ 1987103206  
 Mat. PMP 10937-1

|          |          |
|----------|----------|
| Proc. Nº | 10589/17 |
| Fl.      | 99       |
| Ass.:    |          |
| Matric.  |          |



SECRETARIA DE ADMINISTRAÇÃO E DE RECURSOS HUMANOS  
 INSTALAÇÕES TELEMÁTICAS - DELCA

Leônidas de Mattos Filho  
 Eng. Eletricista  
 CREA/RJ 1987103206  
 Mat. PMP 10937-1

PRODUCED BY AN AUTODESK STUDENT VERSION

PRODUCED BY AN AUTODESK STUDENT VERSION