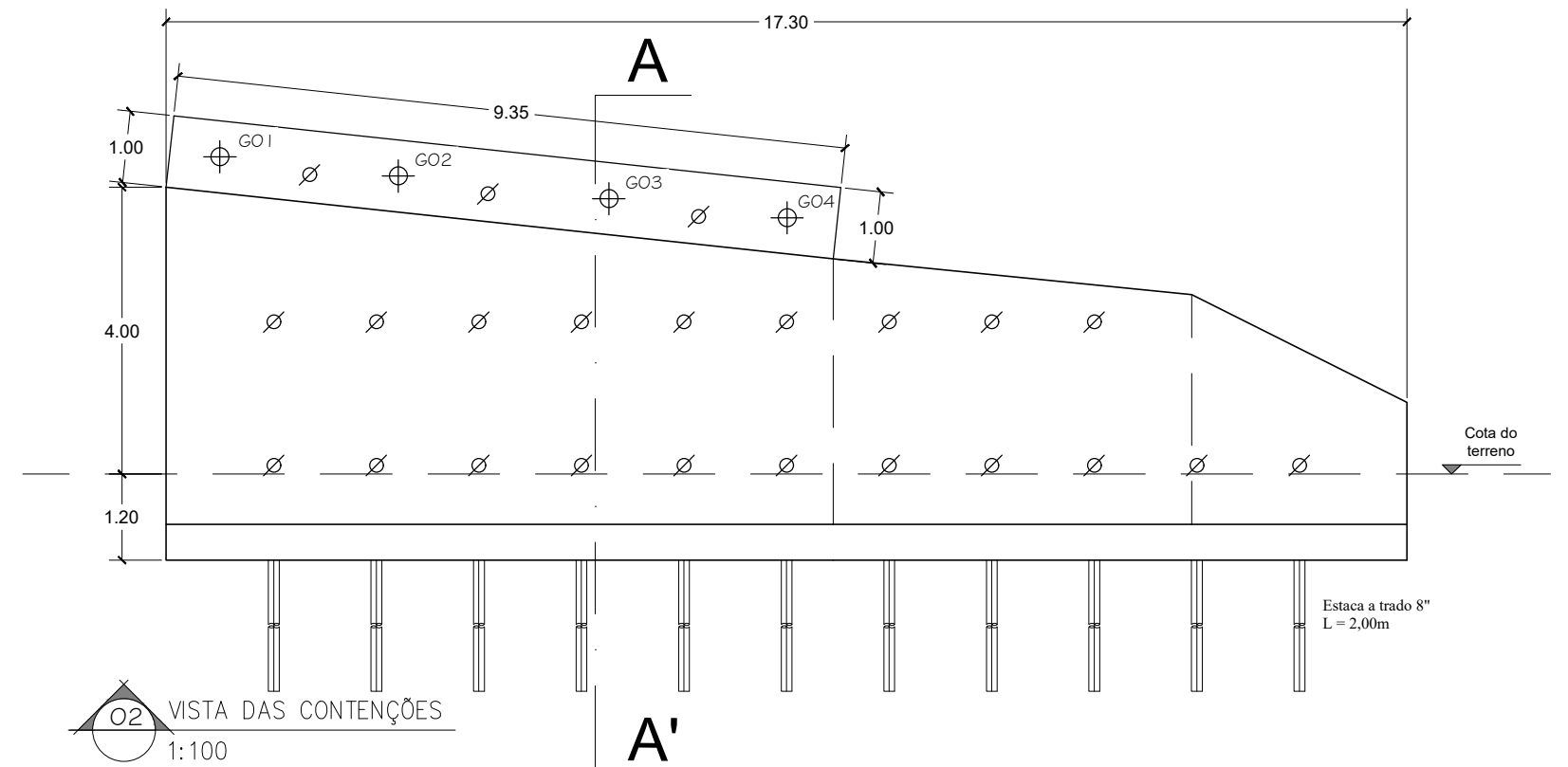
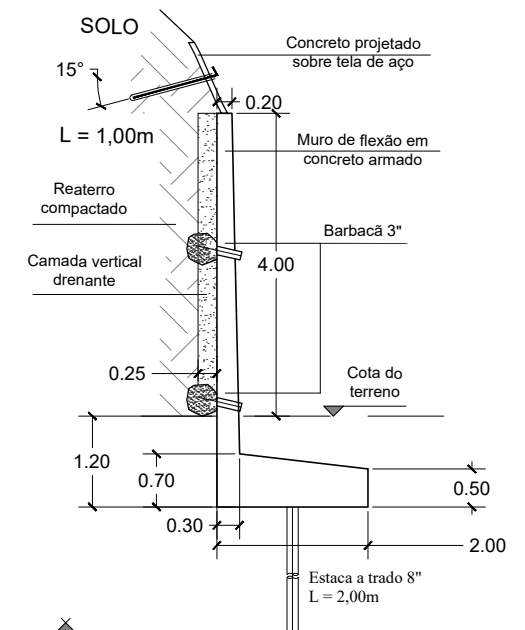


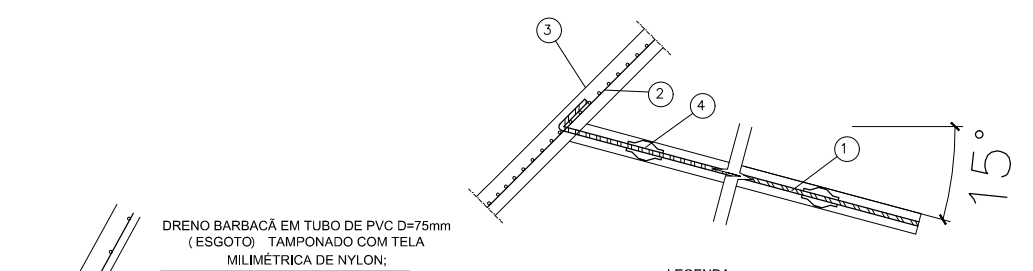
01 PLANTA BAIXA GERAL
1:150



02 VISTA DAS CONTENÇÕES
1:100




03 CORTE A-A'
1:100



04 DETALHE DO CONCRETO PROJETADO
1:20

- LEGENDA:
- GRAMPOS EM BARRAS DE AÇO CA-50, D=12,5mm PINTADOS COM DUAS DEMÃO DE TINTA EPOXI, CRAVADOS A MARRETA, INJEÇÃO COM CALDA DE CIMENTO a/c=0,5;
 - TELA ELETROSOLDADA EM FIOS DE AÇO CA-60, D=4,2mm, MALHA 15X15;
 - CONCRETO LANÇADO MANUALMENTE, fck≥15MPa, ESPESSURA MÍNIMA DE 7,0cm SOBRE CHAPISCO FINO NO TRAÇO 1:3;
 - CENTRALIZADORES DAS BARRAS DOS GRAMPOS MANUFATURADOS, COM TUBO DE PVC.

 PREFEITURA MUNICIPAL DE PETRÓPOLIS SECRETARIA DE OBRAS, HABITAÇÃO E REGULARIZAÇÃO FUNDIÁRIA DEPARTAMENTO DE OBRAS PÚBLICAS			
PROJETO:	ESCALAS: indicadas	VISTO:	DEOP
DESENHO: JOSÉ EDUARDO	CÓDIGO:	DATA: ABRIL/2019	Prancha Nº:
PROJETO BÁSICO PARA EXECUÇÃO DE CONTENÇÃO EM MURO DE FLEXÃO, DRENAGEM E RECUPERAÇÃO DA PAVIMENTAÇÃO NA SERVIDÃO OSWALDO TESCH, PRÓX. AO Nº 107			<h1>01/01</h1>
LOCAL: Servidão Oswaldo Tesch, próximo ao nº 107 - Chácara Flora - Petrópolis/RJ			
OBS: Dimensões, profundidades e locação deverão ser revistas quando da execução do Projeto Executivo As condições e capacidade da rede de drenagem existente deverão ser averiguadas quando da execução do Projeto Executivo Levantamento realizado com base em medições no local			