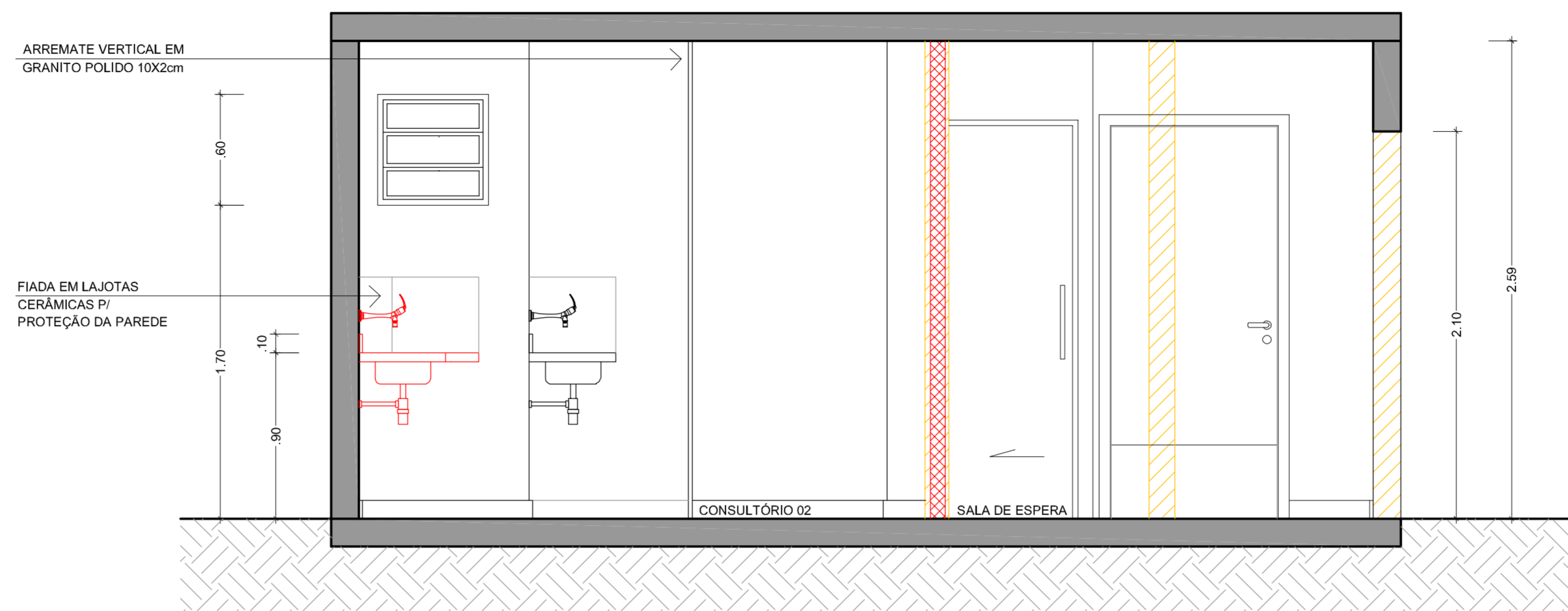
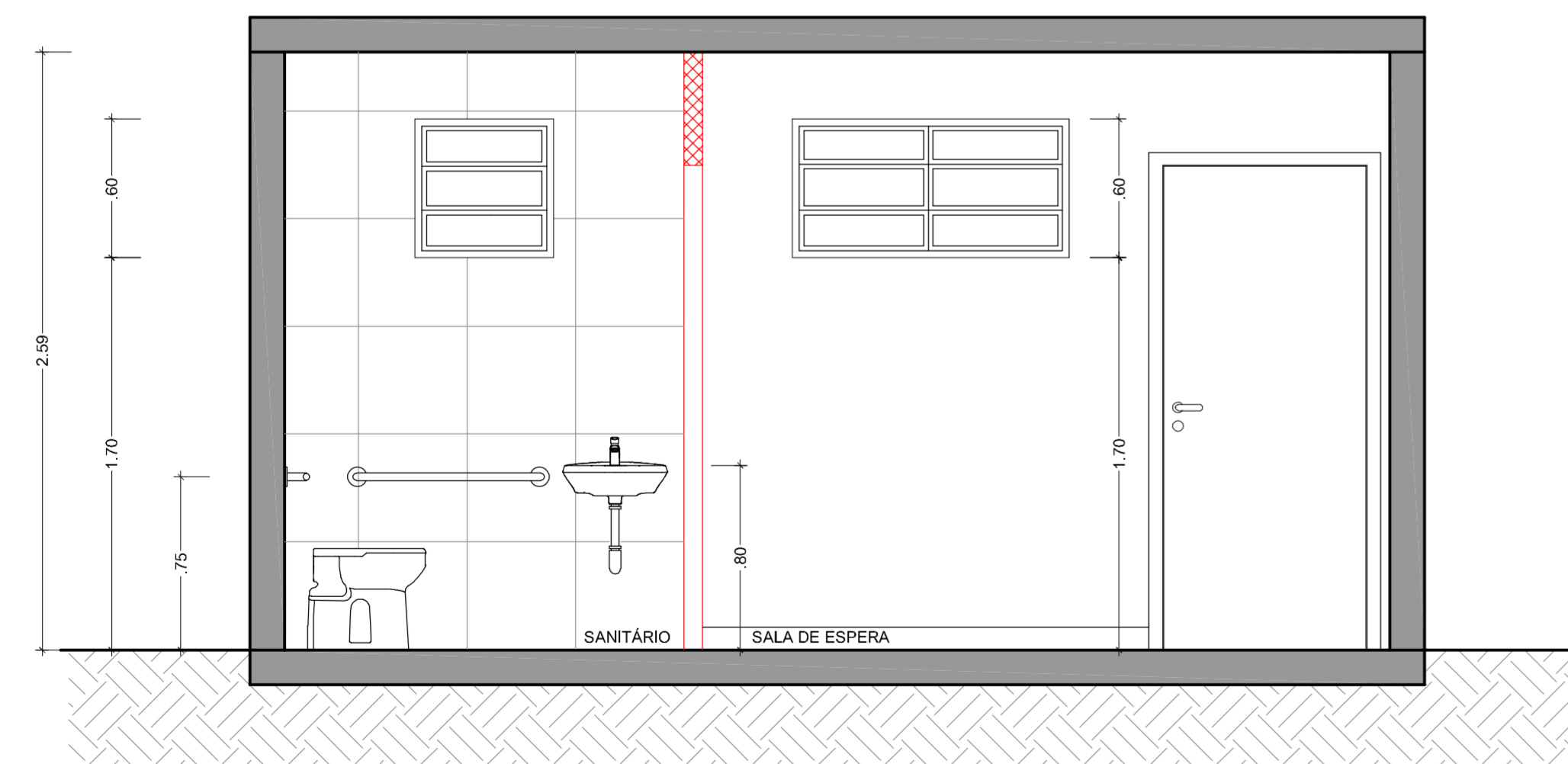


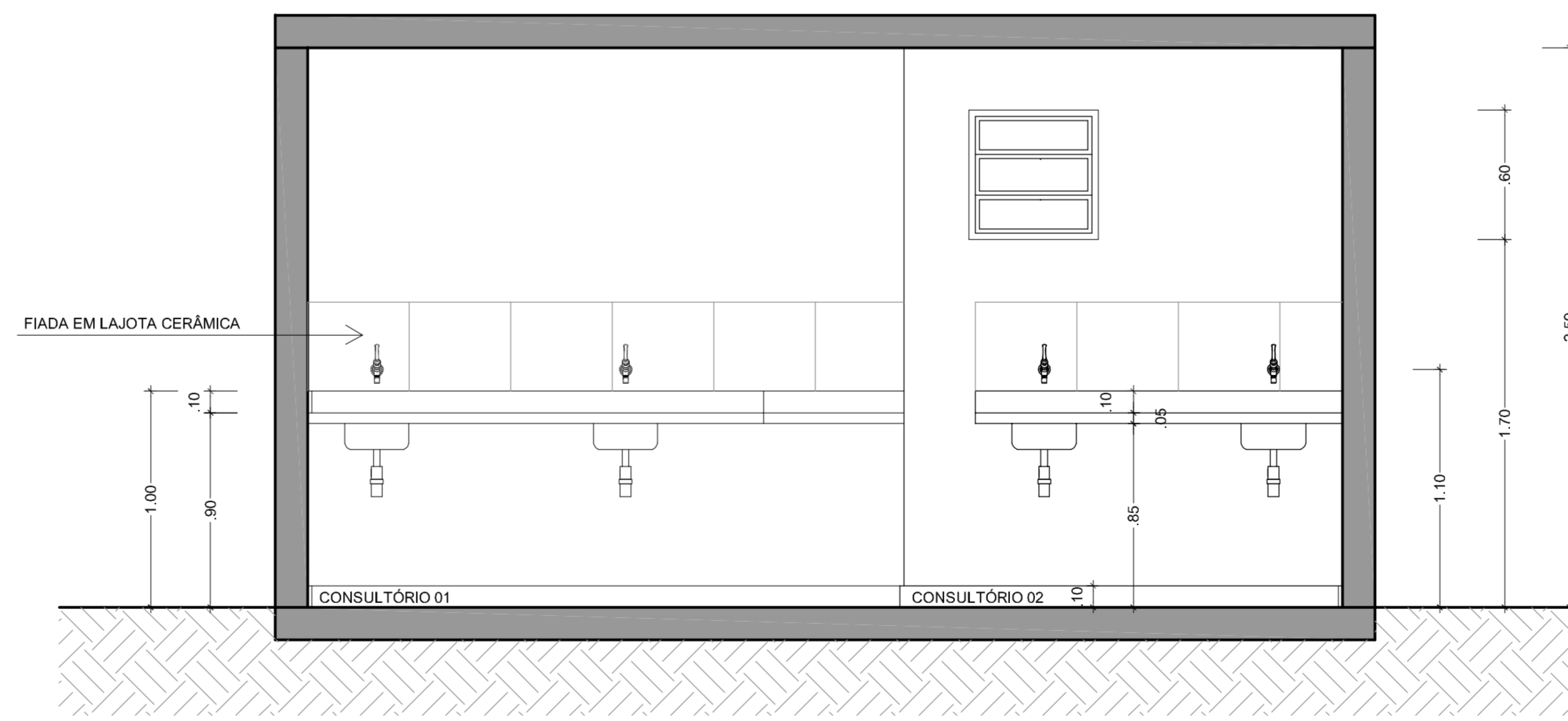
1 CORTE AA  
ESC.: 1/25



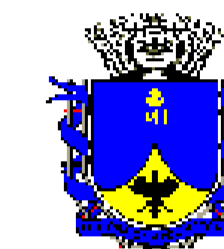
2 CORTE BB  
ESC.: 1/25



3 CORTE CC  
ESC.: 1/25



4 CORTE DD  
ESC.: 1/25



**PREFEITURA MUNICIPAL  
DE  
PETRÓPOLIS**

**SECRETARIA DE OBRAS**

**DEPARTAMENTO DE PROJETOS E OBRAS PÚBLICAS**

**CONSULTÓRIOS ODONTOLÓGICOS  
SÃO SEBASTIÃO**

**Local:  
RUA SÃO SEBASTIÃO - PETRÓPOLIS - RJ**

**Desenho:  
CORTES**

Autor do Projeto:

Rita de Cássia Wilbert  
arquiteta - CAU: A16911-0

Carimbo do Autor do Projeto:

Data:  
MAIO/2019

Escala:  
1/25

Desenho:

Requerimento Nº:

Vistos e Carimbos:

Prancha Nº:

**02/02**