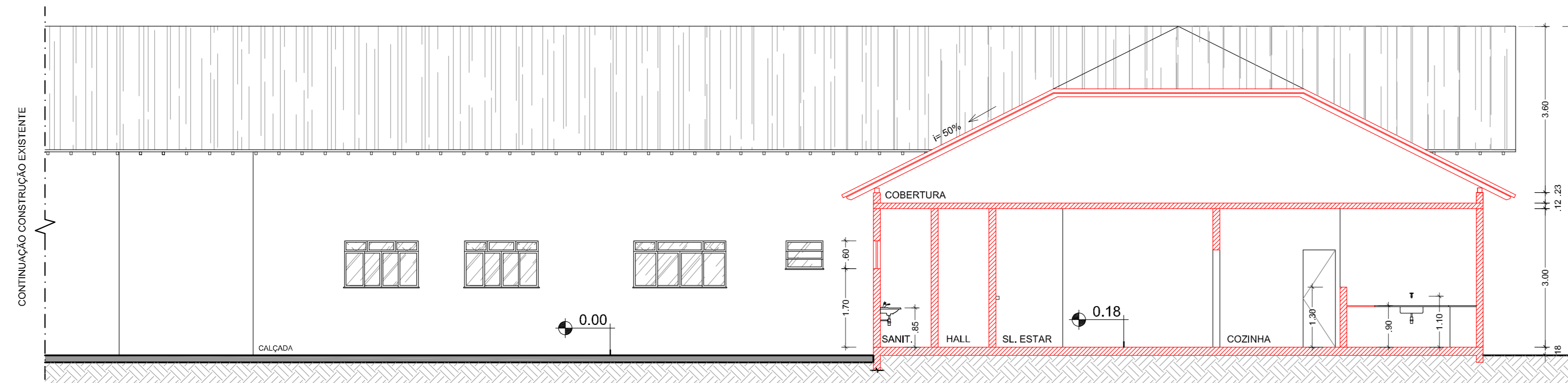
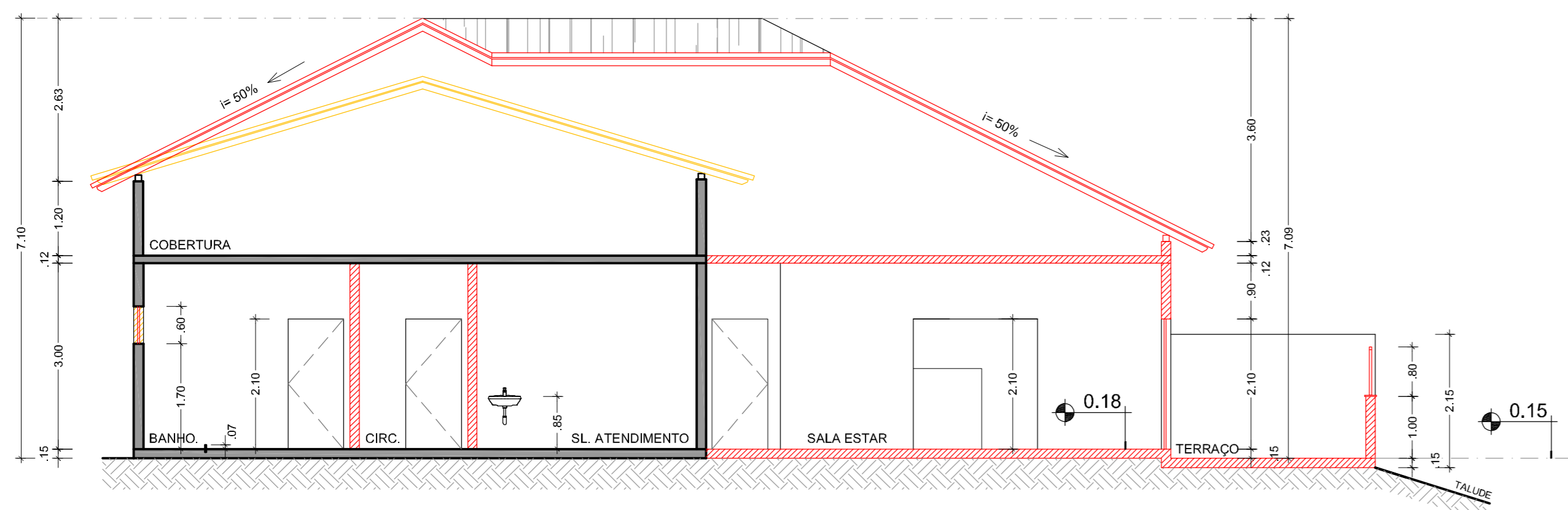


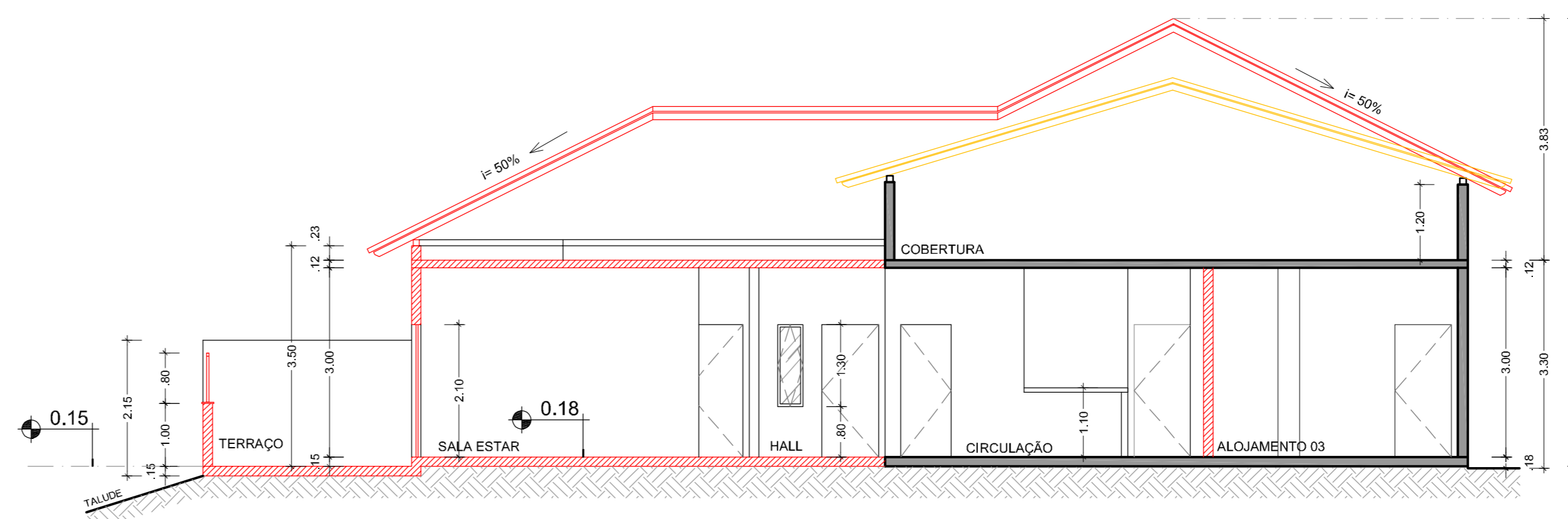
1 CORTE AA
ESC.: 1/75



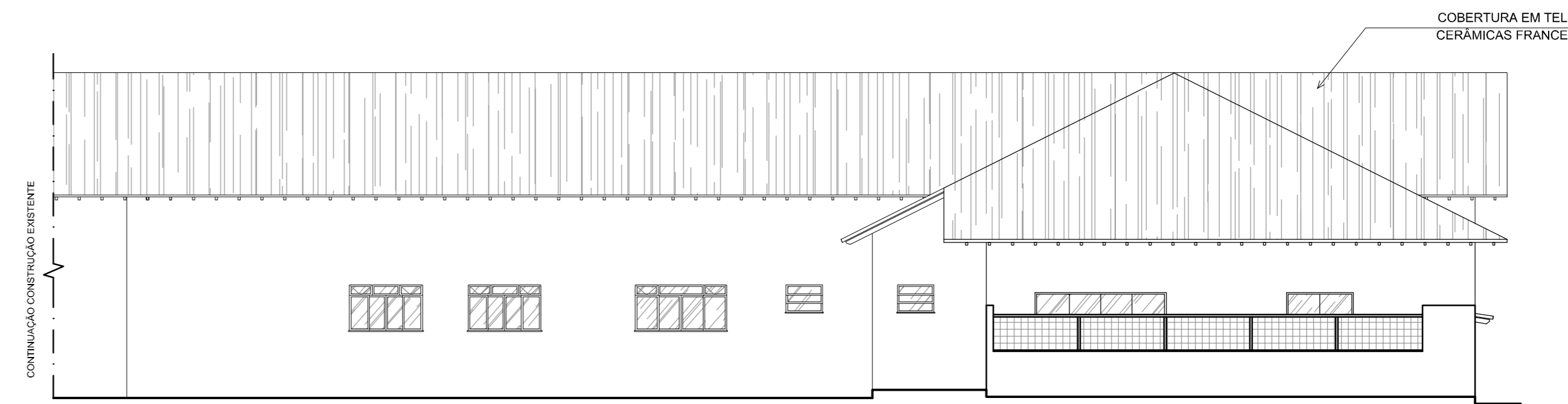
2 CORTE BB
ESC.: 1/75



3 CORTE CC
ESC.: 1/75



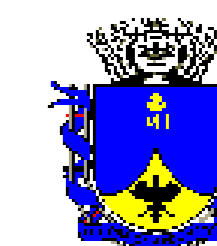
4 CORTE DD
ESC.: 1/75



5 FACHADA 1
ESC.: 1/100

LEGENDA PAREDES

	Existente
	A construir - Alvenaria
	A demolir



**PREFEITURA MUNICIPAL
DE
PETRÓPOLIS**

SECRETARIA DE OBRAS

DEPARTAMENTO DE PROJETOS E OBRAS PÚBLICAS

Projeto
**HOSPITAL ALCIDES CARNEIRO
CASA DA GESTANTE, BEBÊ E PÚERPERA**

Local:
R. VIGÁRIO CORREA, 1345 - CORRÊAS - PETRÓPOLIS - RJ

Desenho:
CORTES E FACHADA

Autor do Projeto:
Rita de Cássia Wilbert
arquiteta - CAU: A16911-0

Carimbo do Autor do Projeto:

Data: **OUT./2019** Escala: **IND.** Desenho: Requerimento N°:

Vistos e Carimbo:

Prancha N°:
04/04