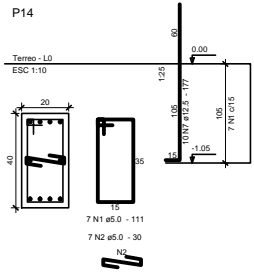
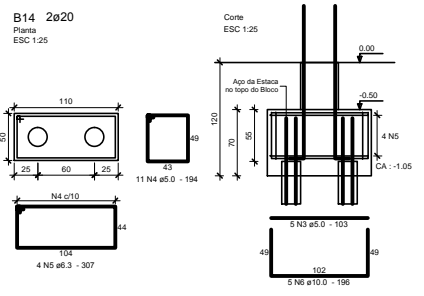


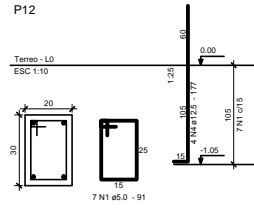
P14



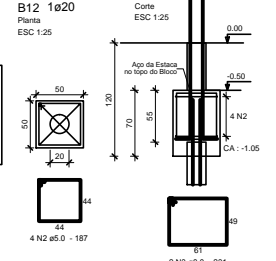
B14 2ø20



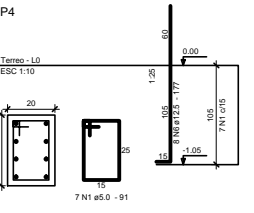
P12



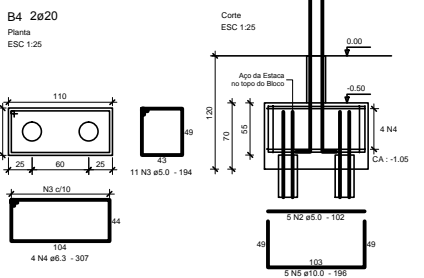
B12 1ø20



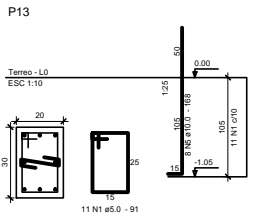
P4



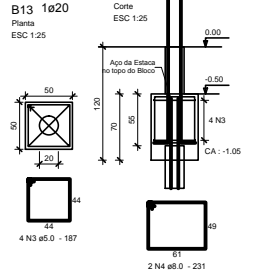
B4 2ø20



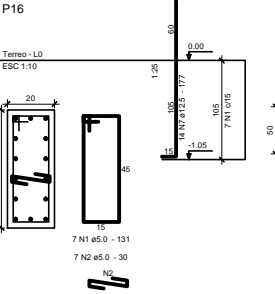
P13



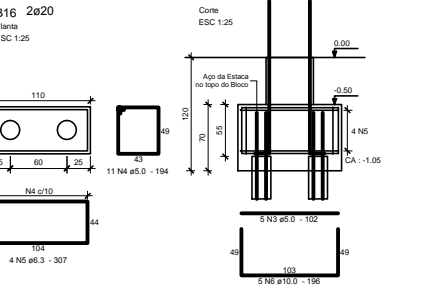
B13 1ø20



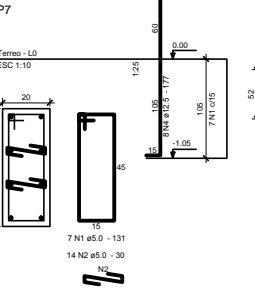
P16



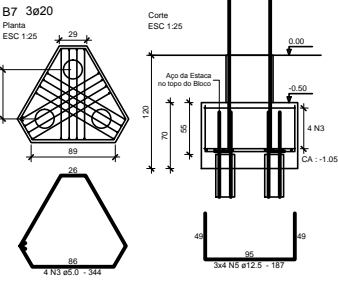
B16 2ø20



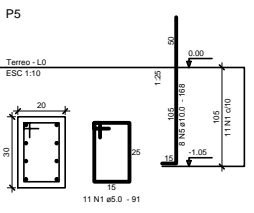
P7



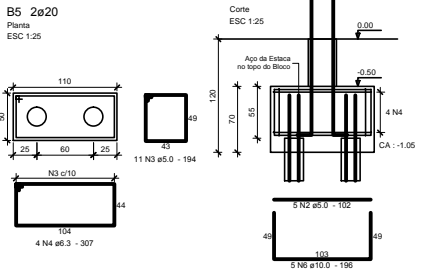
B7 3ø20



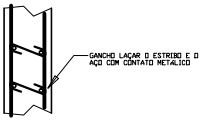
P5



B5 2ø20



DETALHE DA REGIÃO FORA DA EMENDA



Relação do aço

ELEMENTO	AÇO	N	DIAM	Ø	LIMIT (cm)	C.TOTAL (cm)
B4	CA80	1	5.0	7	91	637
	CA80	2	5.0	5	102	510
	CA50	3	5.0	11	194	2134
	CA50	4	6.3	4	307	1228
	CA50	5	10.0	5	196	980
B5	CA50	6	12.5	8	177	1416
	CA80	1	5.0	11	91	1001
	CA80	2	5.0	5	102	510
	CA80	3	5.0	11	194	2134
	CA50	4	6.3	4	307	1228
B7	CA50	5	10.0	8	168	1344
	CA50	6	10.0	5	196	980
	CA80	1	5.0	7	131	817
	CA80	2	5.0	4	187	748
	CA80	3	5.0	4	187	748
B12	CA50	4	12.5	6	177	1416
	CA50	5	12.5	12	167	2244
	CA80	1	5.0	7	91	637
	CA80	2	5.0	4	187	748
	CA50	3	8.0	2	231	482
B13	CA50	4	12.5	4	177	708
	CA80	1	5.0	11	91	1001
	CA80	2	5.0	11	30	330
	CA80	3	5.0	4	187	748
	CA50	4	8.0	2	231	482
B14	CA50	5	10.0	8	168	1344
	CA80	1	5.0	7	111	777
	CA80	2	5.0	7	30	210
	CA80	4	5.0	11	194	2134
	CA50	5	6.3	4	307	1228
B16	CA50	6	10.0	5	196	980
	CA50	7	12.5	10	177	1770
	CA80	1	5.0	7	131	817
	CA80	2	5.0	7	30	210
	CA80	3	5.0	5	102	510

Resumo do aço

AÇO	DIAM	C.TOTAL (cm)	PESO * 10% (kg)
CA50	6.3	49.2	13.2
	8.0	9.2	4
	10.0	66	44.8
	12.5	100.4	106.4
CA80	6.0	205.3	345.8
PESO TOTAL			
CA50		188.4	
CA80		34.8	

Vol. de concreto total = 2,95 m³
Área de forma total = 22,94 m²

NOTAS GERAIS

- NA PARA OS ELEMENTOS ESTRUTURAIS DESTA PRANHA \approx 30MPa.
- ARMADURA LONGITUDINAL ACCAO-CAO, ESTRIÇOS ACCAO-CAO.
- CORIMENTO DA ESTRUTURA EM CONTATO COM O BLOCO \approx 3mm.
- SERAO USADOS DISTANCIADORES PLASTICOS NA ESPESURA DOS CORIMENTOS DE TODAS AS REÇAS ARMADAS.
- PREVER UM ADEQUADO CONTROLE DE QUALIDADE E REIJDOS.
- SERAO EXECUTADAS ESTACAS-RAZ, COM CAPACIDADE MINIMA DE 35 TL, PUSTE ARMADO, COM BITOLA, QUANTIDADE, RESISTENCIA DO AÇO E PROFUNDIDADE A SEREM DETERMINADOS PELO FABRICANTE RESPONSÁVEL PELA EXECUÇÃO E DE ACORDO COM A RESISTENCIA DO SOLO E CARGAS DO PROJETO.
- A EXECUÇÃO DEVERA OBEDECER AS PRESCRICOES DA NBR 4118:2003.
- A DOSAGEM DO CONCRETO TERÁ COMO BASE O JA ESPECIFICADO.
- NOS PRIMEIROS 7 DAS PARTES DO LANÇAMENTO, SERÁ FEITA A CURA DO CONCRETO, MANTENDO UMIDADE NA SUPERFÍCIE.
- QUALQUER ALTERAÇÃO QUE FOR NECESSÁRIA NESTE PROJETO, DEVERÁ SER COMENCADA AO PROJETISTA, ANTES DA EXECUÇÃO.

DIREITOS AUTORAIS RESERVADOS. A REPRODUÇÃO TOTAL OU PARCIAL SEM PRÉVIA AUTORIZAÇÃO, BULETARIA O INFRATOR ÀS PENAS DA LEI FEDERAL 9610/98 E LEI ESTADUAL Nº 4144.

REVISÃO	DISCRIMINAÇÃO	DATA	VISTOS
00	EMISSÃO INICIAL	05/01/2014	



LOCAL: ESTRADA DA SAUDADE, PETROPOLIS, RJ.

MOTIVO: URBANIZAÇÃO E REGULARIZAÇÃO DE ASSENTAMENTOS PRECÁRIOS ESTRADA DA SAUDADE

PROJETO EXECUTIVO DE CÁLCULO ESTRUTURAL CENTRO DE EDUCAÇÃO INFANTIL NO FELIZ - ARMADURA DOS BLOCOS

ELABORADO POR: [Nome] DATA: 03/20

REVISÃO: [] ESCALA: []