

Vigas - Forro			
Nome	Seção (cm)	Elevação (cm)	Nível (cm)
V301	12x50	0	616
V302	12x65	0	616
V303	12x50	0	616
V304	12x50	0	616
V305	12x50	0	616
V306	12x65	0	616
V307	12x65	0	616
V308	12x65	0	616
V309	12x65	0	616
V310	12x50	0	616
V311	17x50	0	616

- #### LEGENDA
- PILAR QUE NASCE
  - PILAR QUE SEQUE
  - PILAR QUE MORRE

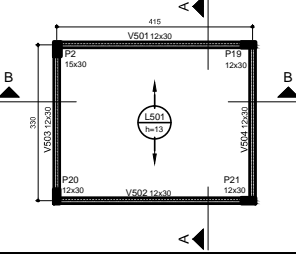
- #### NOTAS GERAIS
- KA PARA OS ELEMENTOS ESTRUTURAIS DESTA PRANCHA = 30MPa;
  - ARMADURA CONSTITUCIONAL AÇO-CARB, ESTRIBOS AÇO-CARB;
  - COBRIMENTO DAS LAJES = 2cm;
  - SERÃO USADOS DISTANCIADORES PLÁSTICOS NA ESPESURA DOS COBRIMENTOS DE TODAS AS PECAS ARMADAS;
  - PREVER UM ADEQUADO CONTROLE DE QUALIDADE E RÍGIDOS LIMITES DE TOLERÂNCIA DA VARIABILIDADE DAS MEDIDAS;
  - AS LAJES SERÃO ENCASTADAS NAS VIGAS;
  - TODAS AS PLATABANDAS SERÃO EXECUTADAS COM TIPOLOS CERÂMICOS VAZADOS E ESPESURA DE ATÉ 13cm, INCLUINDO REVESTIMENTOS;
  - A EXECUÇÃO DEVERA OBEDECER AS PRESCRIÇÕES DA NBR-6118-2003;
  - A DOSAGEM DO CONCRETO TERÁ COMO BASE O HÁ ESPECIFICADO;
  - NOS PRIMEIROS 7 DIAS A PARTIR DO LANÇAMENTO, SERÁ FEITA A CURA DO CONCRETO, MANTENDO UMEDECIDA A SUPERFÍCIE;
  - QUALQUER ALTERAÇÃO QUE FOR NECESSÁRIA NESTE PROJETO, DEVERÁ SER COMUNICADA AO PROJETISTA, ANTES DA EXECUÇÃO.

DIREITOS AUTORAIS RESERVADOS. A REPRODUÇÃO TOTAL OU PARCIAL SEM PRÉVIA AUTORIZAÇÃO, SILETARÁ O INFRATOR ÀS PENAS DA LEI FEDERAL 9610/98 E LEI ESTADUAL Nº 4144.

REVISÃO	EMISSÃO INICIAL	DISCRIMINAÇÃO	DATA	VISTOS
00			05/01/2014	

### Forma do pavimento Teto Cx

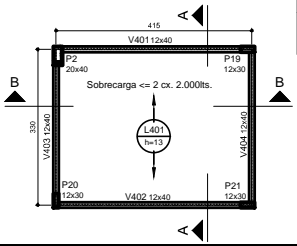
escala 1:50



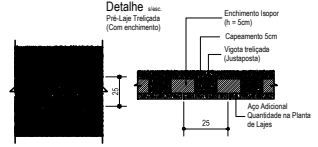
Vigas - teto cx			
Nome	Seção (cm)	Elevação (cm)	Nível (cm)
V501	12x30	0	863
V502	12x30	0	863
V503	12x30	0	863
V504	12x30	0	863

### Forma do pavimento Piso Cx

escala 1:50



Vigas - piso cx			
Nome	Seção (cm)	Elevação (cm)	Nível (cm)
V401	12x40	0	713
V402	12x40	0	713
V403	12x40	0	713
V404	12x40	0	713



ESTRADA DA SAÚDE, PETRÓPOLIS, RJ

CONSTRUIDORA

PROJETISTA

ELABORADO E APROVADO POR: [Nome]

PROJETO DE ARQUITETURA E ESTRUTURA

CENTRO DE EDUCAÇÃO INFANTIL, NO FELIX

AVANÇADA, FRENTE 130 E PISO DA CASA DO GUAIA - FORMAL DAS VIGAS

DATA: 06/20