

QUADRO DE ÁREAS

799,02 m ²
PAVIMENTO TERREO
312,21 m ²
PAVIMENTO PRIMEIRO
90,32 m ²
ÁREA DE APOIO
1.201,55 m ²
ÁREA TOTAL CONSTRUÍDA

PROJETO PARA OBRAS DE REFORMA DO NÍVEL EM PROJETO BÁSICO DE ARQUITETURA PARA SISTEMA DE PROJETO USADO JUNTO A SECRETARIA DE ESTADO DE SAÚDE DO ESTADO DE PERNAMBUCO ATENDIMENTO 24H - UPA CASCATINHA - SITUADO A RUA BERNARDO PREZENÇA, 687 - CASCATINHA - PETROPOLIS - RJ

DATA: 08/2022 | PRONOME: 01/05 | ASSUNTO: SITUAÇÃO

ESCALA: 1/200

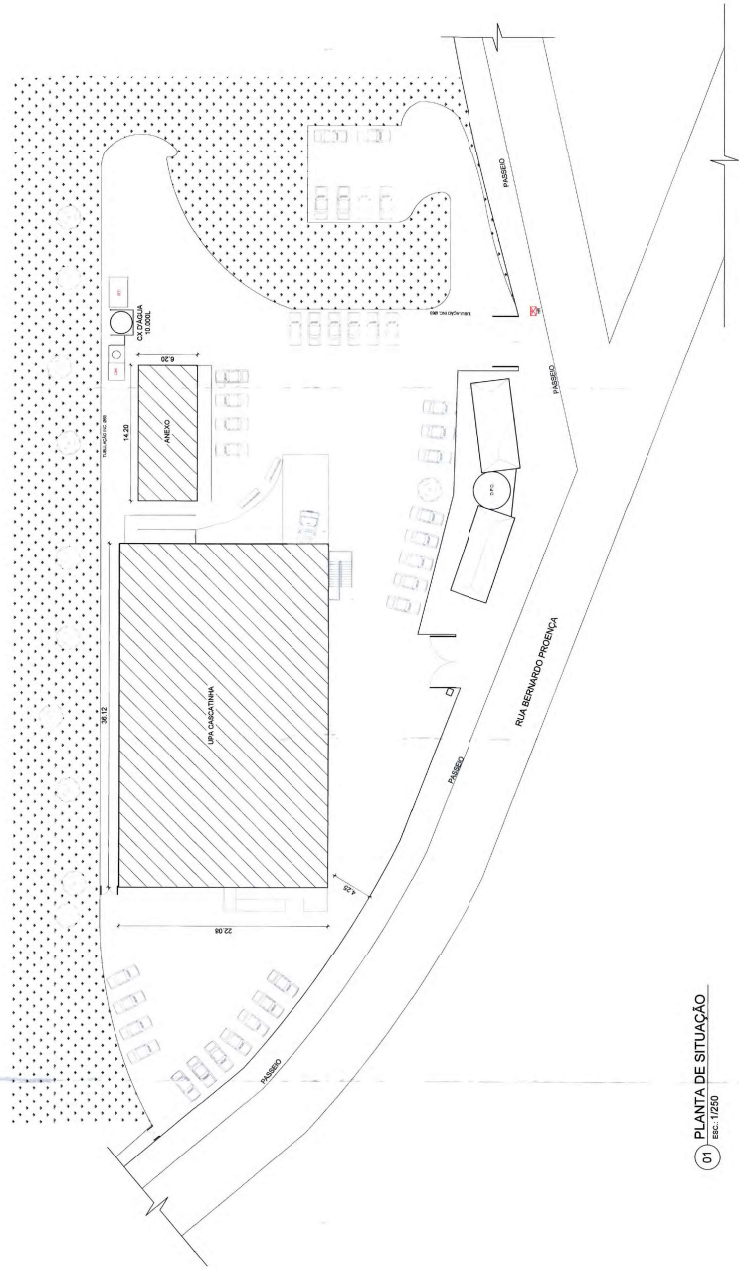
O PROPRIETÁRIO: BERNARDO DE ALMEIDA SILVA, CPF: 012.345.678-90

AUTOR DO PROJETO: DR. ANDRÉ LUIZ DE MOURA, CPF: 012.345.678-90

RESPONSÁVEL TÉCNICO: DR. ANDRÉ LUIZ DE MOURA, CPF: 012.345.678-90

Nº DO PROCESSO: 28.138.344/0001-43

O responsável técnico pelo projeto de arquitetura é responsável por garantir a segurança, a qualidade e a conformidade do projeto com as normas técnicas e legais vigentes, bem como a execução adequada das obras, sob a supervisão e responsabilidade do profissional responsável pelo projeto de arquitetura.



01 PLANTA DE SITUAÇÃO
ESC. 1/250

ESPECIFICAÇÃO DOS ACABAMENTOS

1.1.1. PAREDES INTERNAS: reboco com gesso acartonado, pintura em tinta látex branca.

1.1.2. PAREDES EXTERNAS: reboco com gesso acartonado, pintura em tinta látex branca.

1.1.3. TETO: reboco com gesso acartonado, pintura em tinta látex branca.

1.1.4. PISO: cerâmica porcelanada 60x60 cm, rejunte em cor cinza.

1.1.5. PORTAS: madeira maciça, verniz em cor natural.

1.1.6. JANELAS: alumínio anodizado, vidro incolor.

1.1.7. BARRANDAS: aço inoxidável, vidro incolor.

1.1.8. ESCALAS: piso em cerâmica porcelanada, corrimão em aço inoxidável.

1.1.9. SANITÁRIOS: porcelanato, acabamento em esmalte.

1.1.10. COZINHA: bancada em granito, pia em porcelanato, fogão a gás.

1.1.11. BANHEIRO: cerâmica porcelanada, vaso sanitário, bidê, pia, chuveiro.

1.1.12. QUARTO: cerâmica porcelanada, cama, guarda-roupa, armário de banheiro.

1.1.13. SALÃO: piso em madeira laminada, sofá, mesa de centro, poltrona.

1.1.14. COZINHA: bancada em granito, pia, fogão, geladeira, forno.

1.1.15. BANHEIRO: cerâmica porcelanada, vaso sanitário, bidê, pia, chuveiro.

1.1.16. QUARTO: cerâmica porcelanada, cama, guarda-roupa, armário de banheiro.

1.1.17. SALÃO: piso em madeira laminada, sofá, mesa de centro, poltrona.

1.1.18. COZINHA: bancada em granito, pia, fogão, geladeira, forno.

1.1.19. BANHEIRO: cerâmica porcelanada, vaso sanitário, bidê, pia, chuveiro.

1.1.20. QUARTO: cerâmica porcelanada, cama, guarda-roupa, armário de banheiro.

1.1.21. SALÃO: piso em madeira laminada, sofá, mesa de centro, poltrona.

1.1.22. COZINHA: bancada em granito, pia, fogão, geladeira, forno.

1.1.23. BANHEIRO: cerâmica porcelanada, vaso sanitário, bidê, pia, chuveiro.

1.1.24. QUARTO: cerâmica porcelanada, cama, guarda-roupa, armário de banheiro.

1.1.25. SALÃO: piso em madeira laminada, sofá, mesa de centro, poltrona.

1.1.26. COZINHA: bancada em granito, pia, fogão, geladeira, forno.

1.1.27. BANHEIRO: cerâmica porcelanada, vaso sanitário, bidê, pia, chuveiro.

1.1.28. QUARTO: cerâmica porcelanada, cama, guarda-roupa, armário de banheiro.

1.1.29. SALÃO: piso em madeira laminada, sofá, mesa de centro, poltrona.

1.1.30. COZINHA: bancada em granito, pia, fogão, geladeira, forno.

1.1.31. BANHEIRO: cerâmica porcelanada, vaso sanitário, bidê, pia, chuveiro.

1.1.32. QUARTO: cerâmica porcelanada, cama, guarda-roupa, armário de banheiro.

1.1.33. SALÃO: piso em madeira laminada, sofá, mesa de centro, poltrona.

1.1.34. COZINHA: bancada em granito, pia, fogão, geladeira, forno.

1.1.35. BANHEIRO: cerâmica porcelanada, vaso sanitário, bidê, pia, chuveiro.

1.1.36. QUARTO: cerâmica porcelanada, cama, guarda-roupa, armário de banheiro.

1.1.37. SALÃO: piso em madeira laminada, sofá, mesa de centro, poltrona.

1.1.38. COZINHA: bancada em granito, pia, fogão, geladeira, forno.

1.1.39. BANHEIRO: cerâmica porcelanada, vaso sanitário, bidê, pia, chuveiro.

1.1.40. QUARTO: cerâmica porcelanada, cama, guarda-roupa, armário de banheiro.

1.1.41. SALÃO: piso em madeira laminada, sofá, mesa de centro, poltrona.

1.1.42. COZINHA: bancada em granito, pia, fogão, geladeira, forno.

1.1.43. BANHEIRO: cerâmica porcelanada, vaso sanitário, bidê, pia, chuveiro.

1.1.44. QUARTO: cerâmica porcelanada, cama, guarda-roupa, armário de banheiro.

1.1.45. SALÃO: piso em madeira laminada, sofá, mesa de centro, poltrona.

1.1.46. COZINHA: bancada em granito, pia, fogão, geladeira, forno.

1.1.47. BANHEIRO: cerâmica porcelanada, vaso sanitário, bidê, pia, chuveiro.

1.1.48. QUARTO: cerâmica porcelanada, cama, guarda-roupa, armário de banheiro.

1.1.49. SALÃO: piso em madeira laminada, sofá, mesa de centro, poltrona.

1.1.50. COZINHA: bancada em granito, pia, fogão, geladeira, forno.

1.1.51. BANHEIRO: cerâmica porcelanada, vaso sanitário, bidê, pia, chuveiro.

1.1.52. QUARTO: cerâmica porcelanada, cama, guarda-roupa, armário de banheiro.

1.1.53. SALÃO: piso em madeira laminada, sofá, mesa de centro, poltrona.

1.1.54. COZINHA: bancada em granito, pia, fogão, geladeira, forno.

1.1.55. BANHEIRO: cerâmica porcelanada, vaso sanitário, bidê, pia, chuveiro.

1.1.56. QUARTO: cerâmica porcelanada, cama, guarda-roupa, armário de banheiro.

1.1.57. SALÃO: piso em madeira laminada, sofá, mesa de centro, poltrona.

1.1.58. COZINHA: bancada em granito, pia, fogão, geladeira, forno.

1.1.59. BANHEIRO: cerâmica porcelanada, vaso sanitário, bidê, pia, chuveiro.

1.1.60. QUARTO: cerâmica porcelanada, cama, guarda-roupa, armário de banheiro.

1.1.61. SALÃO: piso em madeira laminada, sofá, mesa de centro, poltrona.

1.1.62. COZINHA: bancada em granito, pia, fogão, geladeira, forno.

1.1.63. BANHEIRO: cerâmica porcelanada, vaso sanitário, bidê, pia, chuveiro.

1.1.64. QUARTO: cerâmica porcelanada, cama, guarda-roupa, armário de banheiro.

1.1.65. SALÃO: piso em madeira laminada, sofá, mesa de centro, poltrona.

1.1.66. COZINHA: bancada em granito, pia, fogão, geladeira, forno.

1.1.67. BANHEIRO: cerâmica porcelanada, vaso sanitário, bidê, pia, chuveiro.

1.1.68. QUARTO: cerâmica porcelanada, cama, guarda-roupa, armário de banheiro.

1.1.69. SALÃO: piso em madeira laminada, sofá, mesa de centro, poltrona.

1.1.70. COZINHA: bancada em granito, pia, fogão, geladeira, forno.

1.1.71. BANHEIRO: cerâmica porcelanada, vaso sanitário, bidê, pia, chuveiro.

1.1.72. QUARTO: cerâmica porcelanada, cama, guarda-roupa, armário de banheiro.

1.1.73. SALÃO: piso em madeira laminada, sofá, mesa de centro, poltrona.

1.1.74. COZINHA: bancada em granito, pia, fogão, geladeira, forno.

1.1.75. BANHEIRO: cerâmica porcelanada, vaso sanitário, bidê, pia, chuveiro.

1.1.76. QUARTO: cerâmica porcelanada, cama, guarda-roupa, armário de banheiro.

1.1.77. SALÃO: piso em madeira laminada, sofá, mesa de centro, poltrona.

1.1.78. COZINHA: bancada em granito, pia, fogão, geladeira, forno.

1.1.79. BANHEIRO: cerâmica porcelanada, vaso sanitário, bidê, pia, chuveiro.

1.1.80. QUARTO: cerâmica porcelanada, cama, guarda-roupa, armário de banheiro.

1.1.81. SALÃO: piso em madeira laminada, sofá, mesa de centro, poltrona.

1.1.82. COZINHA: bancada em granito, pia, fogão, geladeira, forno.

1.1.83. BANHEIRO: cerâmica porcelanada, vaso sanitário, bidê, pia, chuveiro.

1.1.84. QUARTO: cerâmica porcelanada, cama, guarda-roupa, armário de banheiro.

1.1.85. SALÃO: piso em madeira laminada, sofá, mesa de centro, poltrona.

1.1.86. COZINHA: bancada em granito, pia, fogão, geladeira, forno.

1.1.87. BANHEIRO: cerâmica porcelanada, vaso sanitário, bidê, pia, chuveiro.

1.1.88. QUARTO: cerâmica porcelanada, cama, guarda-roupa, armário de banheiro.

1.1.89. SALÃO: piso em madeira laminada, sofá, mesa de centro, poltrona.

1.1.90. COZINHA: bancada em granito, pia, fogão, geladeira, forno.

1.1.91. BANHEIRO: cerâmica porcelanada, vaso sanitário, bidê, pia, chuveiro.

1.1.92. QUARTO: cerâmica porcelanada, cama, guarda-roupa, armário de banheiro.

1.1.93. SALÃO: piso em madeira laminada, sofá, mesa de centro, poltrona.

1.1.94. COZINHA: bancada em granito, pia, fogão, geladeira, forno.

1.1.95. BANHEIRO: cerâmica porcelanada, vaso sanitário, bidê, pia, chuveiro.

1.1.96. QUARTO: cerâmica porcelanada, cama, guarda-roupa, armário de banheiro.

1.1.97. SALÃO: piso em madeira laminada, sofá, mesa de centro, poltrona.

1.1.98. COZINHA: bancada em granito, pia, fogão, geladeira, forno.

1.1.99. BANHEIRO: cerâmica porcelanada, vaso sanitário, bidê, pia, chuveiro.

1.1.100. QUARTO: cerâmica porcelanada, cama, guarda-roupa, armário de banheiro.

QUADRO GERAL DE ESQUADRIAS PAV. SUPERIOR

LOCALIZAÇÃO	QUANTIDADE	ESPECIFICAÇÃO
1	1	PORTA ALUMINUM 1200 X 2100
2	1	JANELA ALUMINUM 1200 X 1500
3	1	JANELA ALUMINUM 1200 X 1500
4	1	JANELA ALUMINUM 1200 X 1500
5	1	JANELA ALUMINUM 1200 X 1500
6	1	JANELA ALUMINUM 1200 X 1500
7	1	JANELA ALUMINUM 1200 X 1500
8	1	JANELA ALUMINUM 1200 X 1500
9	1	JANELA ALUMINUM 1200 X 1500
10	1	JANELA ALUMINUM 1200 X 1500
11	1	JANELA ALUMINUM 1200 X 1500
12	1	JANELA ALUMINUM 1200 X 1500
13	1	JANELA ALUMINUM 1200 X 1500
14	1	JANELA ALUMINUM 1200 X 1500
15	1	JANELA ALUMINUM 1200 X 1500
16	1	JANELA ALUMINUM 1200 X 1500
17	1	JANELA ALUMINUM 1200 X 1500
18	1	JANELA ALUMINUM 1200 X 1500
19	1	JANELA ALUMINUM 1200 X 1500
20	1	JANELA ALUMINUM 1200 X 1500
21	1	JANELA ALUMINUM 1200 X 1500
22	1	JANELA ALUMINUM 1200 X 1500
23	1	JANELA ALUMINUM 1200 X 1500
24	1	JANELA ALUMINUM 1200 X 1500
25	1	JANELA ALUMINUM 1200 X 1500
26	1	JANELA ALUMINUM 1200 X 1500
27	1	JANELA ALUMINUM 1200 X 1500
28	1	JANELA ALUMINUM 1200 X 1500
29	1	JANELA ALUMINUM 1200 X 1500
30	1	JANELA ALUMINUM 1200 X 1500
31	1	JANELA ALUMINUM 1200 X 1500
32	1	JANELA ALUMINUM 1200 X 1500
33	1	JANELA ALUMINUM 1200 X 1500
34	1	JANELA ALUMINUM 1200 X 1500
35	1	JANELA ALUMINUM 1200 X 1500
36	1	JANELA ALUMINUM 1200 X 1500
37	1	JANELA ALUMINUM 1200 X 1500
38	1	JANELA ALUMINUM 1200 X 1500
39	1	JANELA ALUMINUM 1200 X 1500
40	1	JANELA ALUMINUM 1200 X 1500
41	1	JANELA ALUMINUM 1200 X 1500
42	1	JANELA ALUMINUM 1200 X 1500
43	1	JANELA ALUMINUM 1200 X 1500
44	1	JANELA ALUMINUM 1200 X 1500
45	1	JANELA ALUMINUM 1200 X 1500
46	1	JANELA ALUMINUM 1200 X 1500
47	1	JANELA ALUMINUM 1200 X 1500
48	1	JANELA ALUMINUM 1200 X 1500
49	1	JANELA ALUMINUM 1200 X 1500
50	1	JANELA ALUMINUM 1200 X 1500
51	1	JANELA ALUMINUM 1200 X 1500
52	1	JANELA ALUMINUM 1200 X 1500
53	1	JANELA ALUMINUM 1200 X 1500
54	1	JANELA ALUMINUM 1200 X 1500
55	1	JANELA ALUMINUM 1200 X 1500
56	1	JANELA ALUMINUM 1200 X 1500
57	1	JANELA ALUMINUM 1200 X 1500
58	1	JANELA ALUMINUM 1200 X 1500
59	1	JANELA ALUMINUM 1200 X 1500
60	1	JANELA ALUMINUM 1200 X 1500
61	1	JANELA ALUMINUM 1200 X 1500
62	1	JANELA ALUMINUM 1200 X 1500
63	1	JANELA ALUMINUM 1200 X 1500
64	1	JANELA ALUMINUM 1200 X 1500
65	1	JANELA ALUMINUM 1200 X 1500
66	1	JANELA ALUMINUM 1200 X 1500
67	1	JANELA ALUMINUM 1200 X 1500
68	1	JANELA ALUMINUM 1200 X 1500
69	1	JANELA ALUMINUM 1200 X 1500
70	1	JANELA ALUMINUM 1200 X 1500
71	1	JANELA ALUMINUM 1200 X 1500
72	1	JANELA ALUMINUM 1200 X 1500
73	1	JANELA ALUMINUM 1200 X 1500
74	1	JANELA ALUMINUM 1200 X 1500
75	1	JANELA ALUMINUM 1200 X 1500
76	1	JANELA ALUMINUM 1200 X 1500
77	1	JANELA ALUMINUM 1200 X 1500
78	1	JANELA ALUMINUM 1200 X 1500
79	1	JANELA ALUMINUM 1200 X 1500
80	1	JANELA ALUMINUM 1200 X 1500
81	1	JANELA ALUMINUM 1200 X 1500
82	1	JANELA ALUMINUM 1200 X 1500
83	1	JANELA ALUMINUM 1200 X 1500
84	1	JANELA ALUMINUM 1200 X 1500
85	1	JANELA ALUMINUM 1200 X 1500
86	1	JANELA ALUMINUM 1200 X 1500
87	1	JANELA ALUMINUM 1200 X 1500
88	1	JANELA ALUMINUM 1200 X 1500
89	1	JANELA ALUMINUM 1200 X 1500
90	1	JANELA ALUMINUM 1200 X 1500
91	1	JANELA ALUMINUM 1200 X 1500
92	1	JANELA ALUMINUM 1200 X 1500
93	1	JANELA ALUMINUM 1200 X 1500
94	1	JANELA ALUMINUM 1200 X 1500
95	1	JANELA ALUMINUM 1200 X 1500
96	1	JANELA ALUMINUM 1200 X 1500
97	1	JANELA ALUMINUM 1200 X 1500
98	1	JANELA ALUMINUM 1200 X 1500
99	1	JANELA ALUMINUM 1200 X 1500
100	1	JANELA ALUMINUM 1200 X 1500

PROJETO PARA OBTENÇÃO DO VISO EM PROJETO BÁSICO DE ARQUITETURA PARA REFORMA DE PROJETO VISADO JUNTO A SECRETARIA DE ESTADO DE SAÚDE DE PRONTO ATENDIMENTO UNIDADE DE SAÚDE PARA BEM-ESTAR PREVENÇA BEP - CASCAVEL - PARANÁ - RUI

DATA: 05/2022 FRENCHA: 02/05 ASSINTELA: PLANTA BAIXA - TERREO

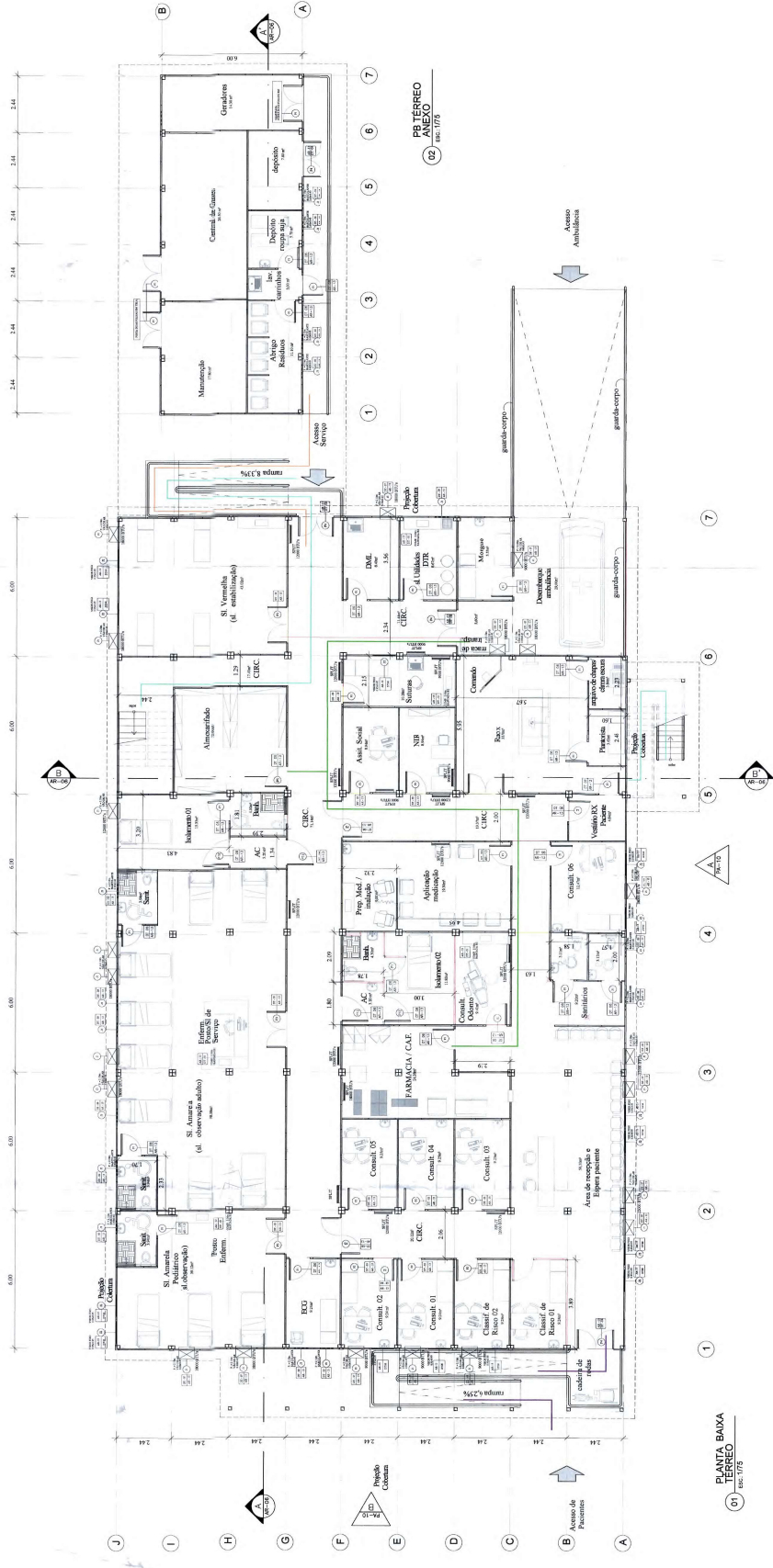
ESCALA: 1/75

PROJETO: REFORMA DE PROJETO VISADO JUNTO A SECRETARIA DE ESTADO DE SAÚDE DE PRONTO ATENDIMENTO UNIDADE DE SAÚDE PARA BEM-ESTAR PREVENÇA BEP - CASCAVEL - PARANÁ - RUI

RESPONSÁVEL TÉCNICO: [Assinatura]

PROJETO: REFORMA DE PROJETO VISADO JUNTO A SECRETARIA DE ESTADO DE SAÚDE DE PRONTO ATENDIMENTO UNIDADE DE SAÚDE PARA BEM-ESTAR PREVENÇA BEP - CASCAVEL - PARANÁ - RUI

O responsável técnico pelo projeto de engenharia licenciado, vem por meio do presente documento, declarar a veracidade das informações aqui contidas, bem como a responsabilidade técnica pelo projeto de engenharia aqui apresentado, sob pena de sanção legal.



LEGENDA DE FLUXO

●	PACIENTE DEMANDA ESPONTÂNEA
●	PACIENTE DE URGÊNCIA (EMERGÊNCIA (SAMU, BOMBEIROS E ETC.))
●	MATERIAS E INSUMOS
●	ENFERMAGEM
●	RESÍDUOS

PLANTA BAIXA TERREO esc. 1/75

LEGENDA

■	Avenaria existente
■	Avenaria à Demolir
■	Avenaria à Construir

