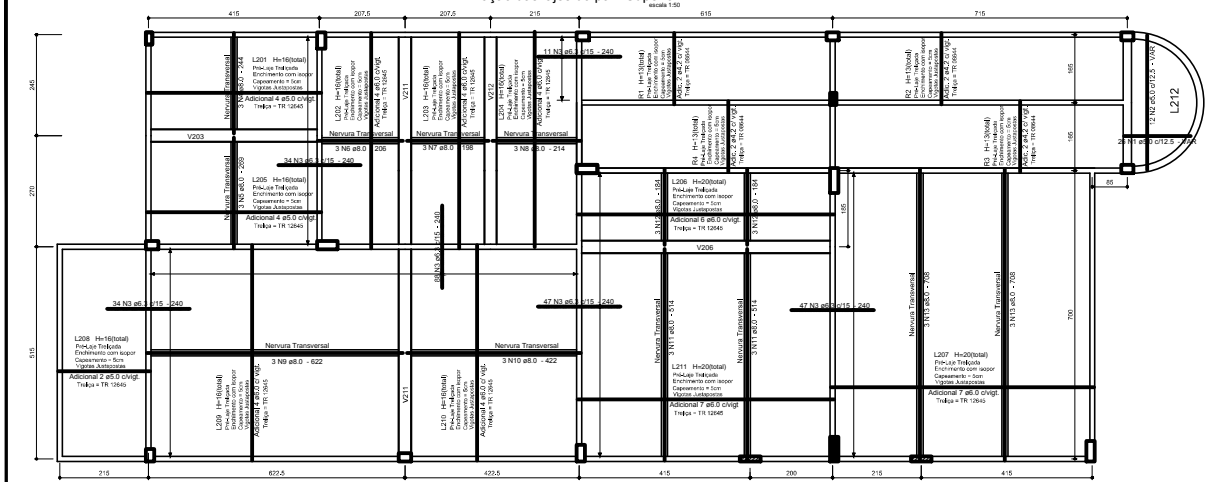


Armação das lajes do pav. Superior



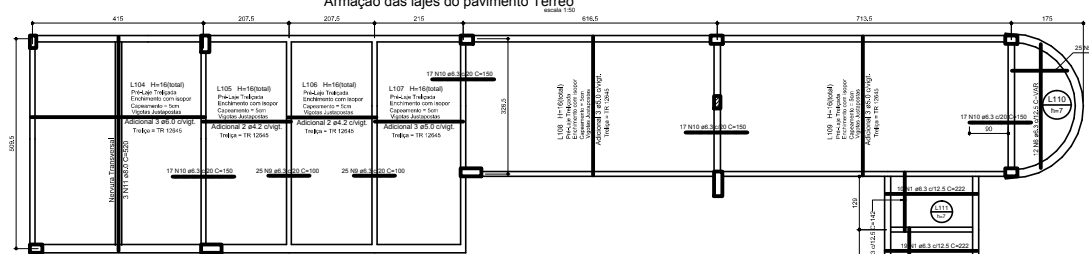
Relação do aço

ELEMENTO	AÇO	N	DIAM	Q	UNT	C.TOTAL (cm)	C.TOTAL (cm)
L212	CASO	1	8,0	36	VAR	VAR	VAR
	CASO	2	8,0	12	VAR	VAR	62940
L201	CASO	3	6,3	281	VAR	VAR	732
	CASO	4	8,0	3	VAR	VAR	807
L202	CASO	5	8,0	3	VAR	VAR	616
	CASO	6	8,0	3	VAR	VAR	594
L203	CASO	7	8,0	3	VAR	VAR	642
	CASO	8	8,0	3	VAR	VAR	1866
L204	CASO	9	8,0	3	VAR	VAR	1269
	CASO	10	8,0	3	VAR	VAR	422
L210	CASO	11	8,0	6	VAR	VAR	3084
	CASO	12	8,0	6	VAR	VAR	1104
L207	CASO	13	8,0	6	VAR	VAR	4248

Resumo do aço

AÇO	DIAM	C.TOTAL (cm)	PESO = 10 % (kg)
CASO	6,3	626,4	188,6
CASO	8,0	1461,6	85,0
CASO	8,0	813,3	13,8
PESO TOTAL			
CASO	233,6	Vol. de concreto total = 20,22 m³	
CASO	13,8	Área de forma total = 242,42 m²	

Armação das lajes do pavimento Terreo



Relação do aço

AÇO	N	DIAM	Q	UNT	C.TOTAL (cm)	C.TOTAL (cm)
CASO	1	8,0	24	322	VAR	1708
	2	6,3	16	322	VAR	912
CASO	3	6,3	24	107	VAR	298
	4	6,3	14	168	VAR	2310
CASO	5	6,3	25	VAR	VAR	142
	6	6,3	12	VAR	VAR	412
CASO	7	6,3	16	257	VAR	1122
	8	6,3	26	100	VAR	900
CASO	9	6,3	68	150	VAR	1000
	10	6,3	1	50	VAR	148

Resumo do aço

AÇO	DIAM	C.TOTAL (cm)	PESO = 10 % (kg)
CASO	6,3	925,5	136,2
CASO	8,0	116,5	6,8
PESO TOTAL			
CASO	142,9	Vol. de concreto = 8,8 m³	
CASO	142,9	Área de forma = 19,45 m²	

DETALHE DAS LAJES NÃO DESENHADAS DO PAVIMENTO TERREO

