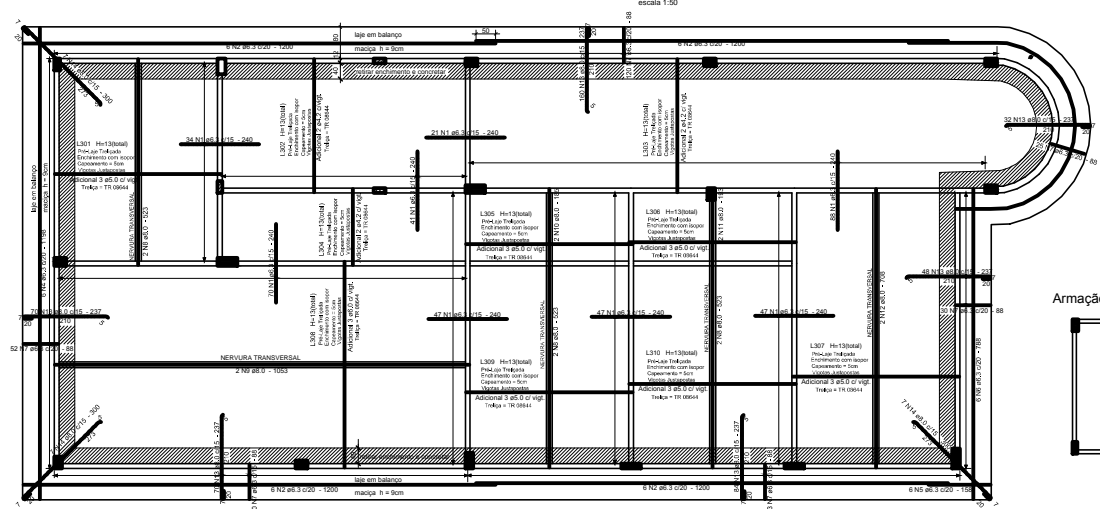


Armação das lajes do pav. Forro  
escala 1:50



Relação do aço

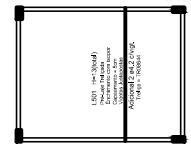
ELEMENTO	AÇO	N	DIAM	Q	UNIT	C.TOTAL	
					(kg)	(kg)	
NEGATIVOS	CASO	1	6,3	356	300	96500	
	CASO	2	6,3	24	1200	28800	
	CASO	3	6,3	6	907	5852	
	CASO	4	6,3	6	1198	7188	
	CASO	5	6,3	6	158	988	
	CASO	6	6,3	6	788	4728	
L.301,L.306,L.310	CASO	7	6,3	360	68	31680	
	CASO	8	6,3	6	523	3138	
	L.306	CASO	9	8,0	2	1053	2106
	L.306	CASO	10	8,0	2	185	370
	L.306	CASO	11	8,0	2	193	386
	L.307	CASO	12	8,0	2	708	1416
NEG. DO BAL.	CASO	13	8,0	454	237	10968	
NEG. DO PONTO DO BALANÇO	CASO	14	8,0	21	300	6300	

Resumo do aço

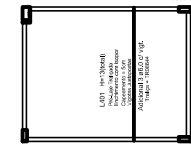
AÇO	DIAM	C.TOTAL	PESO + 10 %
	(mm)	(kg)	(kg)
CASO	6,3	1739,5	468,2
CASO	8,0	1068,8	536,5
<b>CASO TOTAL</b>			<b>1004,7</b>

Vol. de concreto total = 18,36 m³  
Área de forma total = 206,78 m²

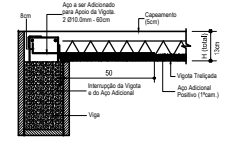
Armação das lajes do pav. Teto Cx  
escala 1:50



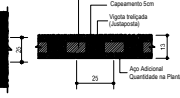
Armação das lajes do pav. Piso Cx  
escala 1:50



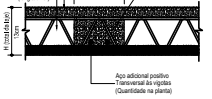
DETALHE ENGASTE DAS VIGOTAS COM AÇOS ADICIONAIS  
OBS: NÃO CORTAR NEM AMARRAR OS ESTREBOS DA VIGA



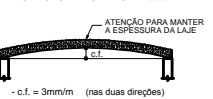
Detalhe Pav. Laje Traçada (Com enchimento)



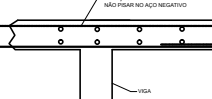
Detalhe Nervura transversal



DETALHE DA CONTRAFLECHA NAS LAJES INDICADAS



DETALHE DAS LAJES EM BALANÇO S/ESC.




NOTAS GERAIS

- NA PARA OS ELEMENTOS ESTRUTURAIS DESTA PRANCHA -> 30MPa.
- ARMADURA AÇO-CARV. AÇO-CARV.
- CORIMENTO DAS LAJES - 2cm.
- SERÃO USADOS DISTANCIADORES PLÁSTICOS NA ESPESSURA DOS CORIMENTOS DE TODAS AS FOLHAS ARMADAS.
- PREVER UM ADEQUADO CONTROLE DE QUALIDADE E RIGIDOS LIMITES DE TOLERÂNCIA NA VARIÁVEL DAS MEDIDAS.
- AS LAJES SERÃO ENGASTADAS NAS VIGAS.
- A ESPESSURA DE CONCRETO QUANDO NECESSÁRIO, NA FACE SUPERIOR DAS LAJES SERÁ NO MÁXIMO DE 3,0cm.
- TODAS AS FOLHAS DE CONCRETO QUANDO COM TUBULOS CORRIDOS VAZADOS E ESPESURA CONFORME PROJETO DE ARQUITETURA.
- A EXECUÇÃO DEVERÁ OBEDECER AS PRECISÕES DA NBR 14931/2003.
- A DOSAGEM DO CONCRETO TERÁ COMO BASE O NA ESPECIFICAÇÃO.
- NÃO PREVEREMOS O MAIOR PAINEL DO LANCEAMENTO, SERÁ FEITA A CURA DO CONCRETO, MANTENDO UMEDIEZDA A SUPERFÍCIE.
- QUALQUER ALTERAÇÃO QUE FOR NECESSÁRIA NESTE PROJETO DEVERÁ SER COMUNICADA AO PROJETISTA, ANTES DA EXECUÇÃO.

RESERVAMOS A REPRODUÇÃO TOTAL OU PARCIAL SEM PRÉVIA AUTORIZAÇÃO. SUJEITAVA O REPROFICAR ALÉM PENSAR DA LEI FEDERAL Nº 5767 DE 6 DE SETEMBRO DE 1974.

ID	EMISSÃO INICIAL	DISCIPLINA	DATA	VESTES
			05/10/2014	

		CONSTRUTORA	
		PRIMEIROS	
ENDEREÇO: RUA DA SAUDADE, 1000/101, S.J.	ENDEREÇO:	ENDEREÇO:	ENDEREÇO:
ENDEREÇO:	ENDEREÇO:	ENDEREÇO:	ENDEREÇO:
ENDEREÇO:	ENDEREÇO:	ENDEREÇO:	ENDEREÇO: