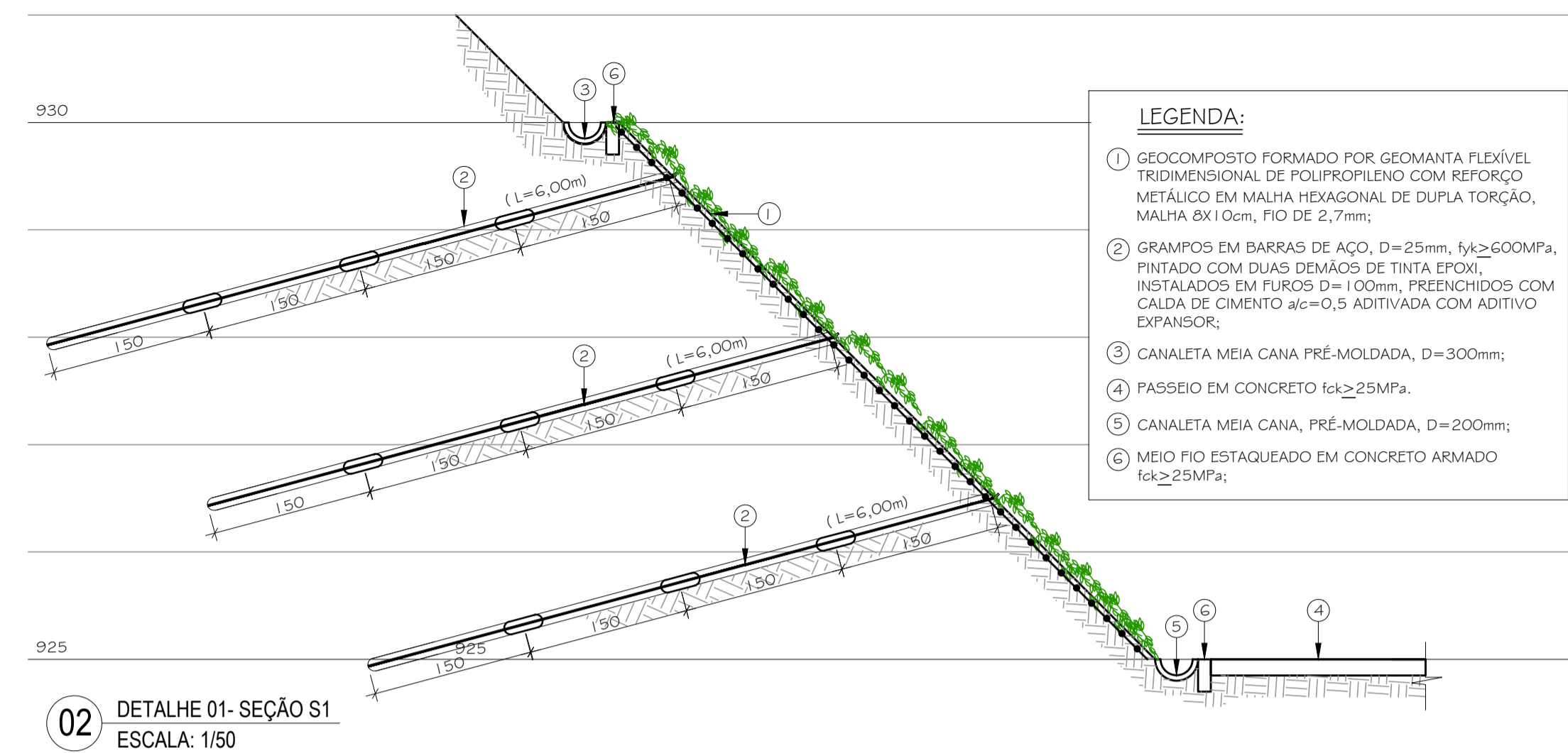
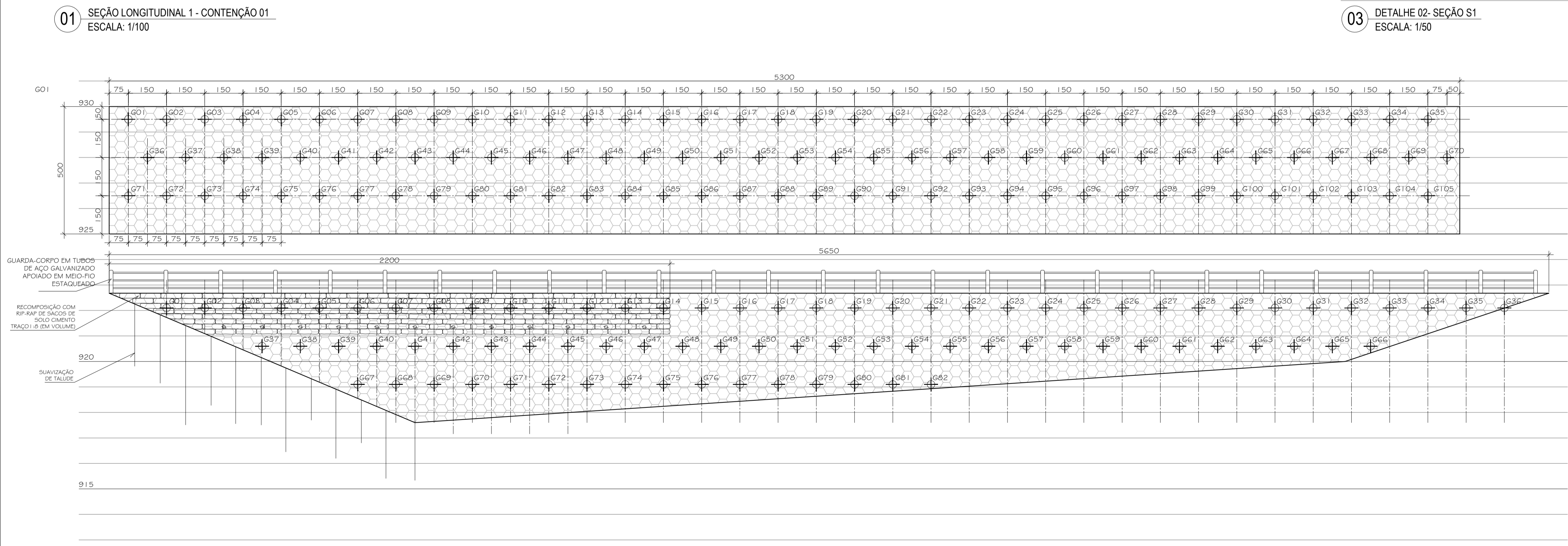
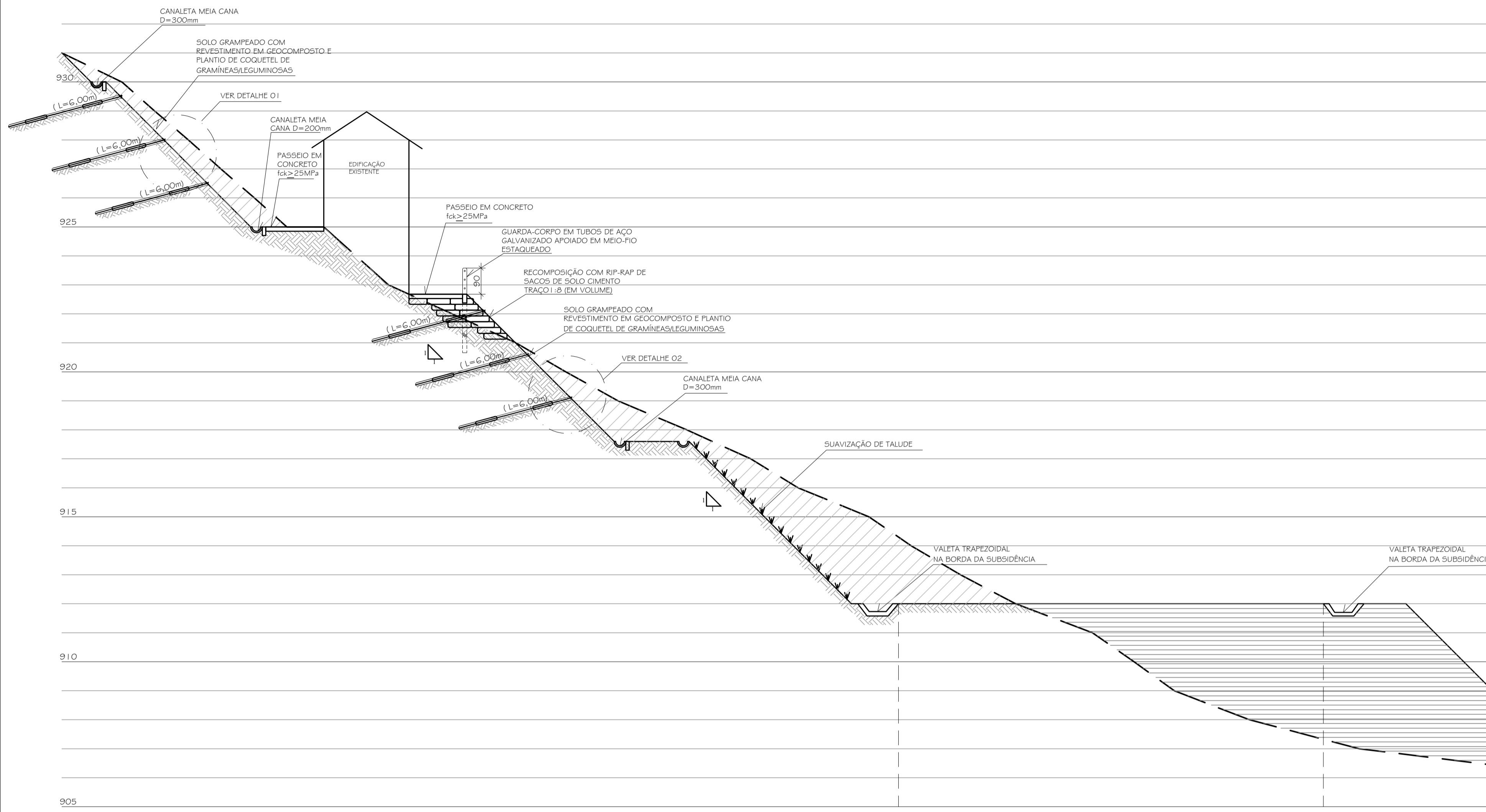


CONTENÇÃO 01- SOLO GRAMPEADO COM REVESTIMENTO EM GEOCOMPOSTO



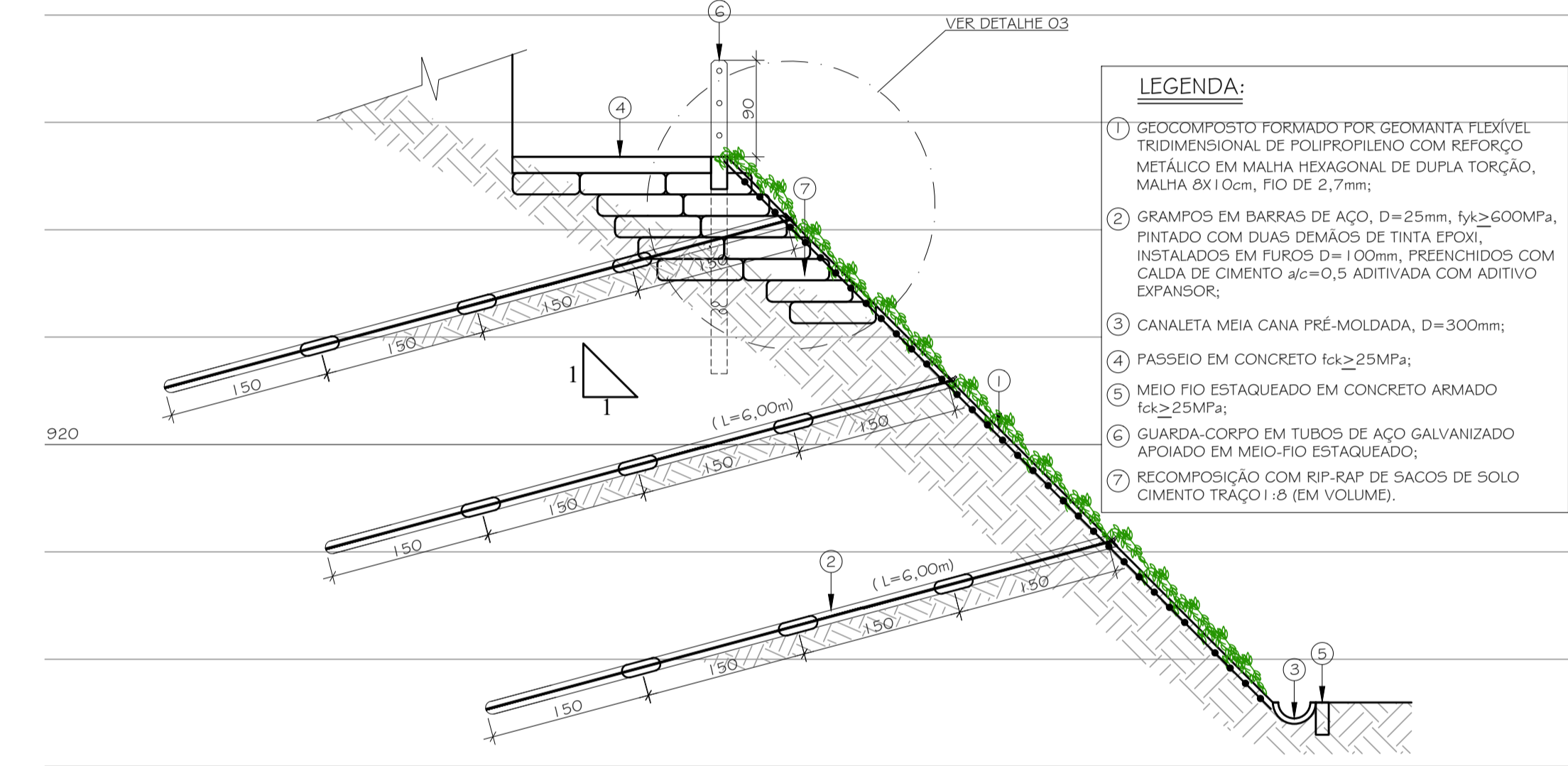
- LEGENDA:**
- 1 GEOCOMPOSTO FORMADO POR GEOMANTA FLEXÍVEL TRIDIMENSIONAL DE POLIPROPILENO COM REFORÇO METÁLICO EM MALHA HEXAGONAL DE DUPLA TORÇÃO, MALHA 8X10cm, FIO DE 2,7mm;
 - 2 GRAMPOS EM BARRAS DE AÇO, D=25mm, f_{yk} ≥ 600MPa, PINTADO COM DUAS DEMÃOIS DE TINTA EPOXI, INSTALADOS EM FUROS D=100mm, PREENCHIDOS COM CALDA DE CIMENTO α/c=0,5 ADITIVADA COM ADITIVO EXPANSOR;
 - 3 CANALETA MEIA CANA PRÉ-MOLDADA, D=300mm;
 - 4 PASSIEIO EM CONCRETO fck ≥ 25MPa;
 - 5 CANALETA MEIA CANA, PRÉ-MOLDADA, D=200mm;
 - 6 MEIO FIO ESTACADO EM CONCRETO ARMADO fck ≥ 25MPa;

QUADRO DE GRAMOS - PAINEL 01

GRAMPOS	D grampo (mm)	QUANT.	COMPRIMENTO	
			unit. (cm)	total (m)
G1 - G105	25	105	600	630

QUADRO DE GRAMOS - PAINEL 02

GRAMPOS	D grampo (mm)	QUANT.	COMPRIMENTO	
			unit. (cm)	total (m)
G1 - G82	25	82	600	492,0



- LEGENDA:**
- 1 GEOCOMPOSTO FORMADO POR GEOMANTA FLEXÍVEL TRIDIMENSIONAL DE POLIPROPILENO COM REFORÇO METÁLICO EM MALHA HEXAGONAL DE DUPLA TORÇÃO, MALHA 8X10cm, FIO DE 2,7mm;
 - 2 GRAMPOS EM BARRAS DE AÇO, D=25mm, f_{yk} ≥ 600MPa, PINTADO COM DUAS DEMÃOIS DE TINTA EPOXI, INSTALADOS EM FUROS D=100mm, PREENCHIDOS COM CALDA DE CIMENTO α/c=0,5 ADITIVADA COM ADITIVO EXPANSOR;
 - 3 CANALETA MEIA CANA PRÉ-MOLDADA, D=300mm;
 - 4 PASSIEIO EM CONCRETO fck ≥ 25MPa;
 - 5 MEIO FIO ESTACADO EM CONCRETO ARMADO fck ≥ 25MPa;
 - 6 GUARDA-CORPO EM TUBOS DE AÇO GALVANIZADO APOIADO EM MEIO-FIO ESTACADO;
 - 7 RECOMPOSIÇÃO COM RIP-RAP DE SACOS DE SOLO CIMENTO TRACO 1-B (EM VOLUME).

SIMBOLOGIA

- GRAMPO
- DRENO BARBACÁ
- CORTE
- ATERRO

NOTAS GERAIS

- 1- DIMENSÕES EM CENTÍMETRO, EXCETO ONDE INDICADO;
- 2- A LOCAÇÃO DA OBRA DEVERÁ SER ACOMPANHADA PELA FISCALIZAÇÃO;
- 3- O MÉTODO EXECUTIVO DEVERÁ SER ADEQUADO ÀS CONDIÇÕES GEOMÉTRICAS E GEOLÓGICAS LOCAIS, VISANDO A SEGURANÇA DURANTE A EXECUÇÃO DA OBRA;
- 4- OS COMPRIMENTOS DOS TIRANTES E CHUMBADORES, CONFORME APRESENTADOS, DEVERÃO SER VERIFICADOS PELO PROJETISTA COM O RESULTADO DAS PERFURAÇÕES INICIAIS;
- 5- MATERIAIS:
 - CONCRETO ARMADO, fck ≥ 25 MPa;
 - AÇO DO PAINEL CA - 50, fyk ≥ 500 MPa.
- 6- O COBRIMENTO MÍNIMO DA ARMADURA DEVE SER DE 2,5cm PARA A FACE EXTERNA E DE 3cm PARA A FACE INTERNA, JUNTO AO TERRENO;
- 7- A DOBRAGEM E EMENDA DAS BARRAS DEVERÃO ESTAR DE ACORDO COM A NBR - G118;
- 8- A MASSA TOTAL DE AÇO DEVERÁ SER ACRESCIDA EM 1,0% PARA PREVER EVENTUAIS PERDAS.

DIREITOS AUTORAIS RESERVADOS. A REPRODUÇÃO TOTAL OU PARCIAL SEM PRÉVIA AUTORIZAÇÃO, SUJEITARÁ O INFRATOR ÀS PENAS DA LEI FEDERAL 9610/98 E LEI ESTADUAL Nº 4144.

00	EMISSÃO INICIAL	03/08/2021	LCDO
REVISÃO	DISCRIMINAÇÃO	DATA	RESP.

CONSTRUTORA

PROJETA

LOCAL: BR040 - SERVIÇO SÃO GERALDO - CONTORNO, PETRÓPOLIS, RJ

ARQUIVO: THEO-011-EXEC01-05-RD.dwg

PROJETO EXECUTIVO DE DRENAGEM E CONTENÇÃO

ELABORADO: LUIS CARLOS DE OLIVEIRA

PROJETA: THEOPRATIQUE

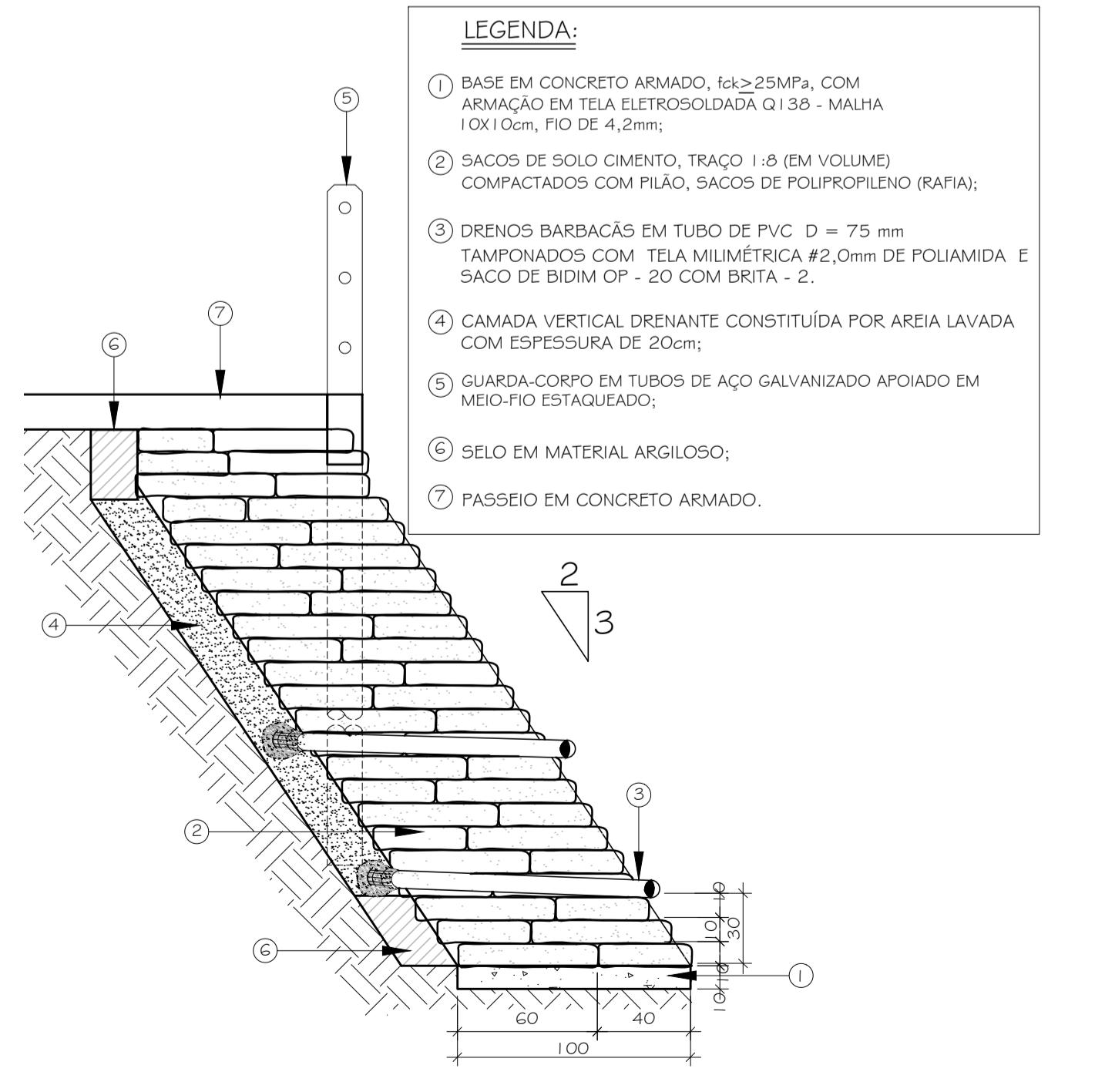
PLANTA: 03/06

DATA: SETEMBRO/2021

CONTENÇÃO 01 - SOLO GRAMPEADO COM REVESTIMENTO EM GEOCOMPOSTO - SEÇÕES E ELEVAÇÕES

THEO2104-01-EXEC01-03

DESENHO: ESCALA: INDICADA



- LEGENDA:**
- 1 BASE EM CONCRETO ARMADO, fck ≥ 25MPa, COM ARMADURA EM TEIA ELÉTRICIDADE G158 - MALHA 10X10cm, FIO DE 4,2mm;
 - 2 SACOS DE SOLO CIMENTO, TRACO 1-B (EM VOLUME) COMPACTADOS COM PILÃO, SACOS DE POLIPROPILENO (RAFIA);
 - 3 DRENOS BARBACÁS EM TUBO DE PVC D = 75 mm TAMPOADOS COM TEIA MILIMÉTRICA #2,0mm DE POLIAMIDA E SACO DE BÍDIM OP - 20 COM BRITA - 2;
 - 4 CAMADA VERTICAL DRENANTE CONSTITUÍDA POR AREIA LAVADA COM ESPESSURA DE 20cm;
 - 5 GUARDA-CORPO EM TUBOS DE AÇO GALVANIZADO APOIADO EM MEIO-FIO ESTACADO;
 - 6 SELO EM MATERIAL ARGILOSO;
 - 7 PASSIEIO EM CONCRETO ARMADO.

SETAGEM

COR	ESPES.
1	0,1
2	0,2
3	0,3
4	0,4
5	0,5
6	0,6
7	0,8
8	1,0
9	1,2
10	1,5