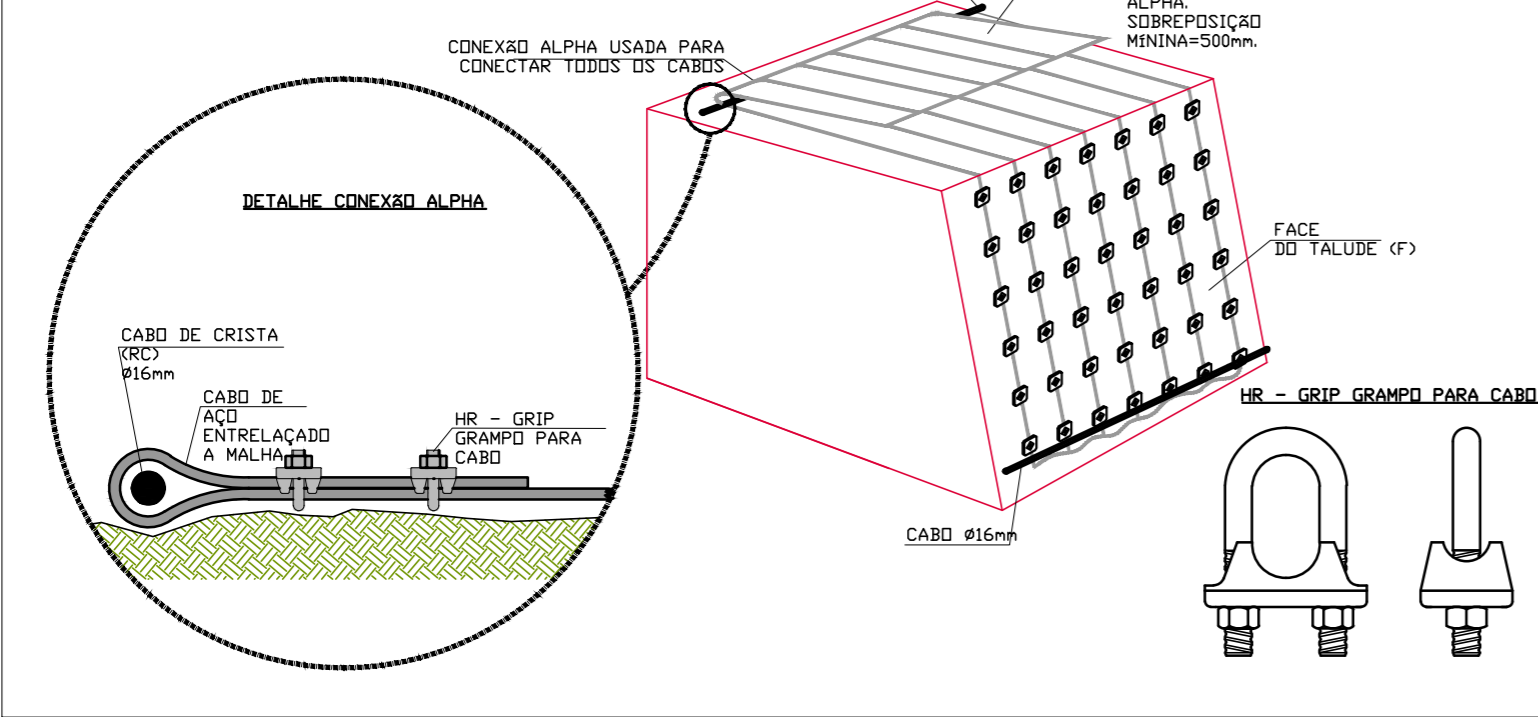
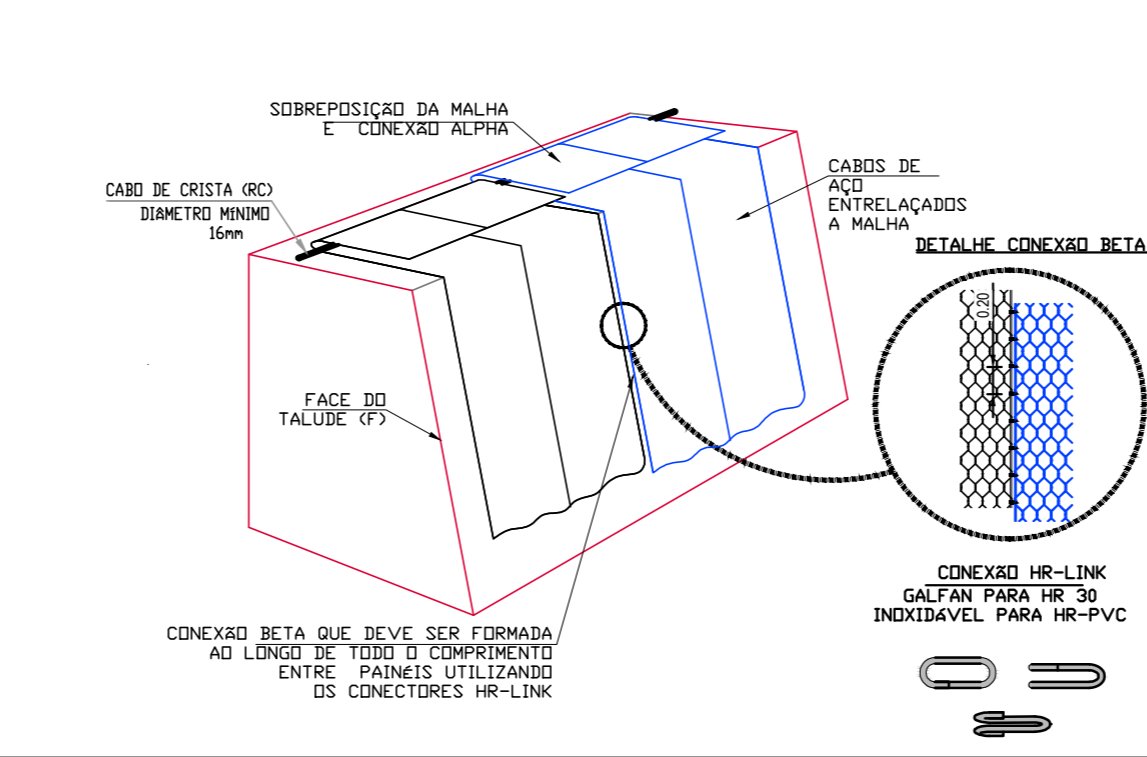


DETALHE TÍPICO ANCORAGEM SUPERIOR DA TELA DE ALTA RESISTÊNCIA MACMAT R OU SIMILAR SEM ESCALA



DETALHE CONEXÃO LATERAL ENTRE PAINÉIS - HR LINK SEM ESCALA



QUADRO COM A RELAÇÃO DE ALGUMAS ESPÉCIES A SEREM UTILIZADAS:

NOME COMUM	NOME CIENTÍFICO
AVEIA-BRANCA	<i>Avena sativa</i>
AVEIA-PRETA	<i>Avena strigosa</i>
BRANQUIÁRIA	<i>Brachiaria decumbens</i>
ESTIOSANTES CAMPO-GRANDE	<i>Stilosanthes capitata</i>
FEIJÃO GUANDU	<i>Cajanus cajan</i>
CALOPOGÔNIO	<i>Colopogonium mucunoides</i>
CAPIM-GORDURA	<i>Melinis minutiflora</i>
CROTALÁRIA	<i>Crotalaria spectabilis</i>
NABO FORRAGEIRO	<i>Raphanus sativus</i>

OBSERVAÇÃO: AS ESPÉCIES A SEREM UTILIZADAS, ASSIM COMO SUAS PROPORÇÕES, DEVERÃO SER CONFIRMADAS POR UM ENGENHEIRO FLORESTAL OU AGRÍCOLA.

NOTAS GERAIS

- 1 - DIMENSÕES EM CENTÍMETRO, EXCETO ONDE INDICADO;
- 2 - O MÉTODO EXECUTIVO DEVERÁ SER ADEQUADO ÀS CONDICIONANTES GEOMÉTRICAS, GEOMORFOLÓGICAS E GEOLÓGICAS LOCAIS, VISANDO A SEGURANÇA DURANTE A EXECUÇÃO DA OBRA;
- 3 - A LOCAÇÃO DA OBRA DEVERÁ SER ACOMPANHADA PELA FISCALIZAÇÃO;
- 4 - A EXECUÇÃO DA OBRA DEVERÁ ATENDER AS NORMAS TÉCNICAS (ABNT) PERTINENTES:

NBR:11682:2009 - ESTABILIDADE DE ENCOSTAS

NBR:6122:2019 - PROJETO E EXECUÇÃO DE FUNDAÇÕES

NBR:6118:2014 - PROJETO DE ESTRUTURAS DE CONCRETO - PROCEDIMENTO

NBR:14931:2004 - EXECUÇÃO DE ESTRUTURAS DE CONCRETO - PROCEDIMENTO

- 5 - AÇO DO PAINEL CA - 50, fyk ≥ 500 MPa. CONCRETO ARMADO;
- 6 - AS EMENDAS POR TRANSPASSE TERÃO 60% (DA BARRA) NO MÍNIMO;
- 7 - A DOBRAGEM E EMENDA DAS BARRAS DEVERÃO ESTAR DE ACORDO COM A NBR - 6118;
- 8 - A MASSA TOTAL DE AÇO DEVERÁ SER ACRESCIDA EM 10% PARA PREVER EVENTUAIS PERDAS;
- 9 - A DIMENSÃO DO PAINEL DEVERÁ SER ADEQUADA DE ACORDO COM O CORTE REALIZADO.
- 10 - DIRETRIZES MÍNIMAS PARA A DURABILIDADE DAS ESTRUTURAS DE CONCRETO:
 - 10.1 - AGRESSIVIDADE AMBIENTAL: CLASSE II
 - 10.2 - CARACTERÍSTICAS DO CONCRETO

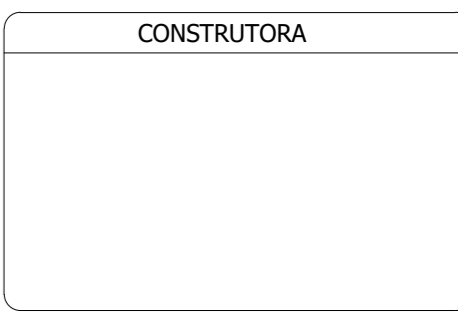
DIREITOS AUTORAIS RESERVADOS. A REPRODUÇÃO TOTAL OU PARCIAL SEM PRÉVIA AUTORIZAÇÃO, SUJEITARÁ O INFRATOR ÀS PENAS DA LEI FEDERAL 9610/98 E LEI ESTADUAL Nº 4144.

REVISÃO	DISCRIMINAÇÃO	DATA	RESP.
00	EMIÇÃO INICIAL	22/09/2021	LCDO



LOCAL: BR040 - SERVIÇÃO SÃO GERALDO - CONTORNO, PETRÓPOLIS, RJ

ARQUIVO: THEO-0421-EXECON06-R0.dwg



PROJETO EXECUTIVO DE DRENAGEM E CONTENÇÃO

ELABORADO: LUIS CARLOS DE OLIVEIRA ENGENHEIRO CIVIL CREA 99110047-1

MURO EM SOLO GRAMPEADO- DETALHES TÍPICOS

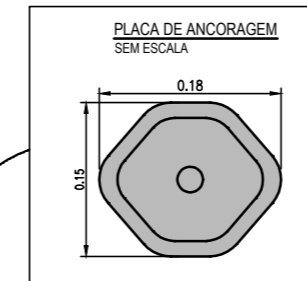
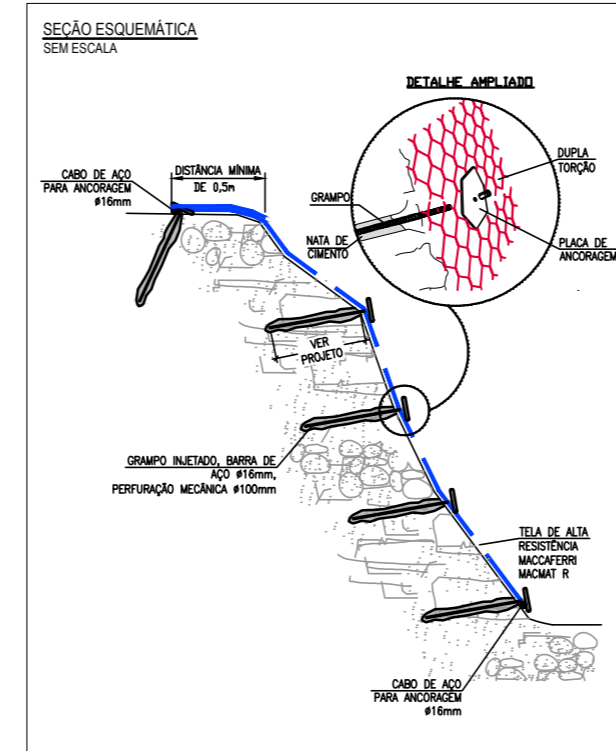
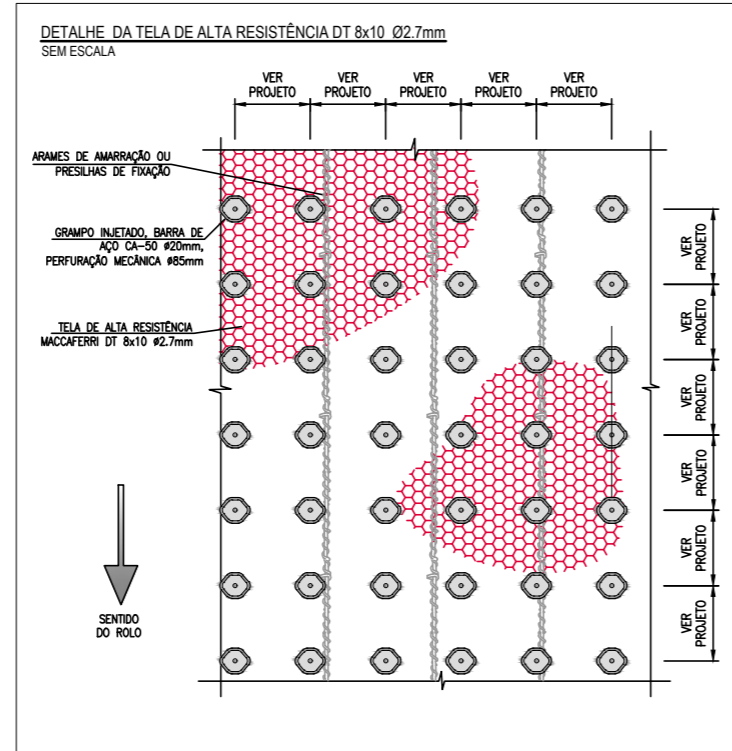
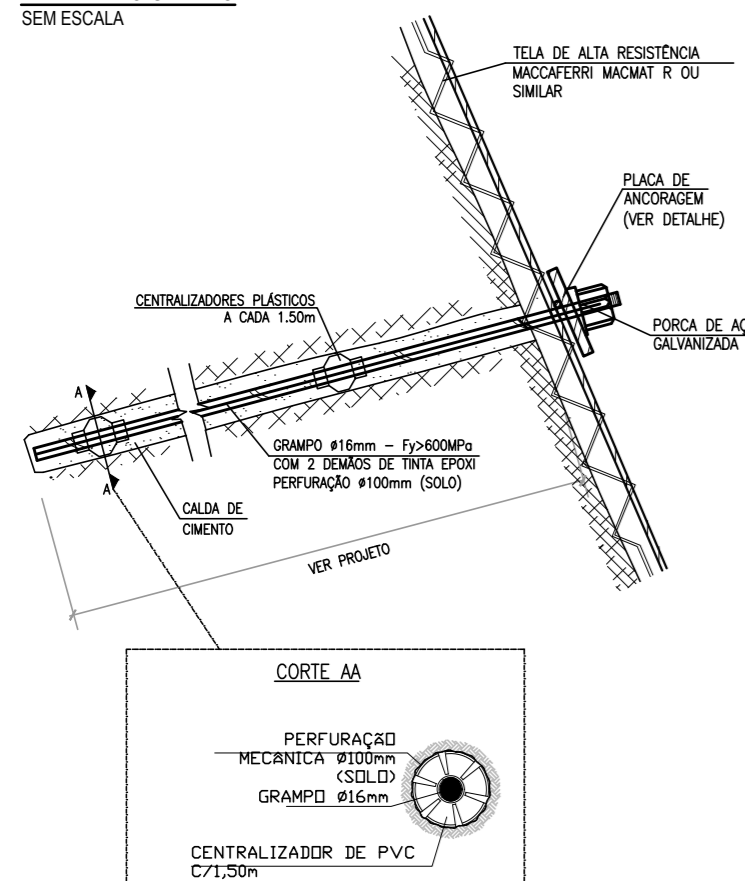
PLANTA: 06/06 DATA: SETEMBRO / 2021
DESENHO: ESCALA: INDICADA

THEO2104-01-EXECION-06

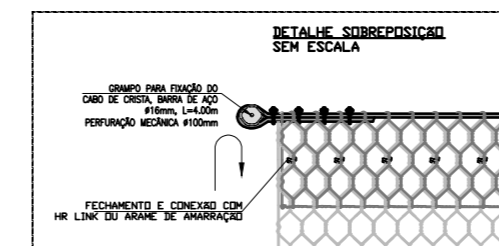
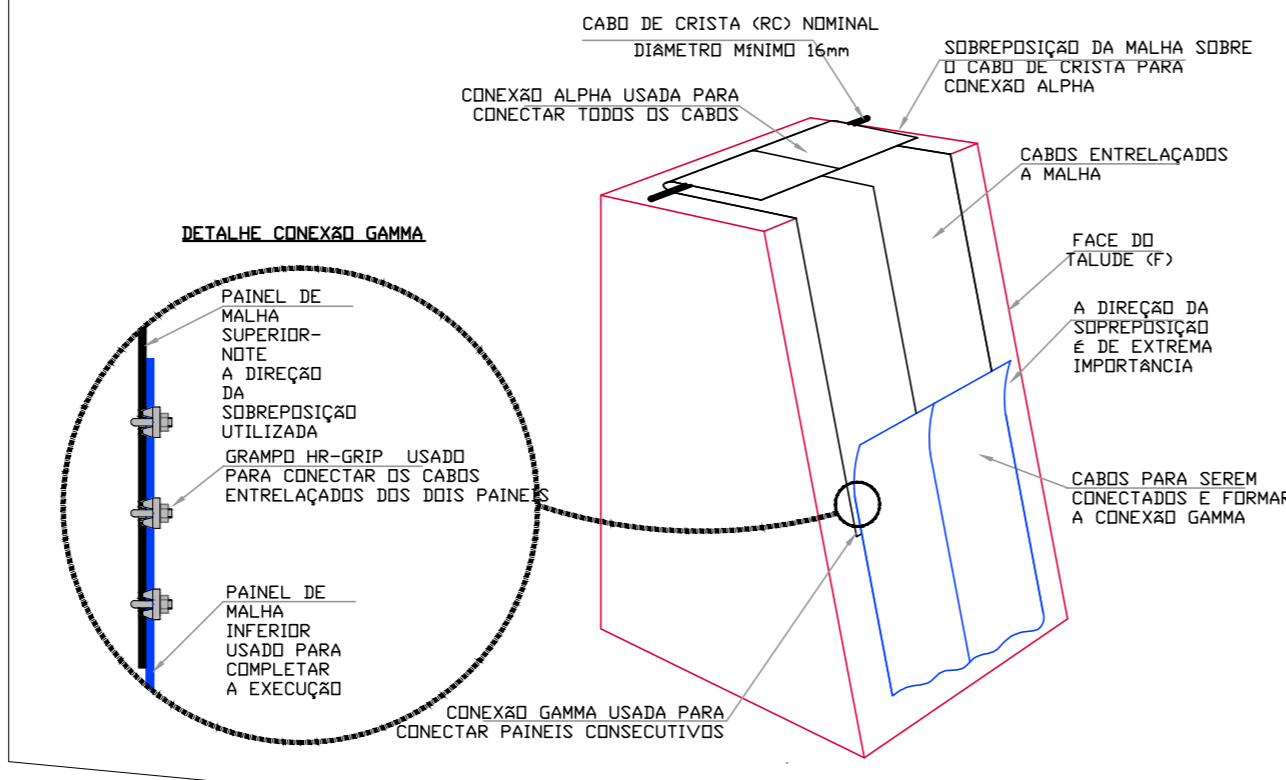
DETALHE 1

EXTREMIDADE DOS GRAMPÓS DO SOLO GRAMPEADO

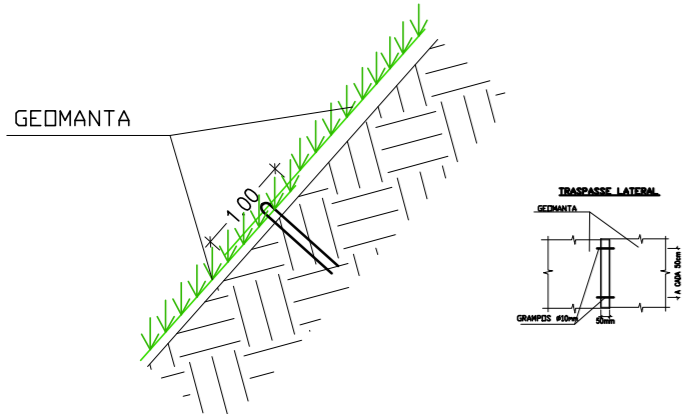
DETALHE DO GRAMPO SEM ESCALA



DETALHE CONEXÃO VERTICAL ENTRE PAINÉIS SEM ESCALA



TRASPASSE LONGITUDINAL



SETAGEM

COR	ESPESS
1	0.1
2	0.2
3	0.3
4	0.35
5	0.4
6	0.5
7	0.05
8	0.1
9	0.1
10-255	0.2

NOTA: TODAS AS PERNAS (COR 1-9) DA CORDOIO, TODAS AS BARRAS DE CORDOIO, TODAS AS BARRAS DE CORDOIO, TODAS AS BARRAS DE CORDOIO.