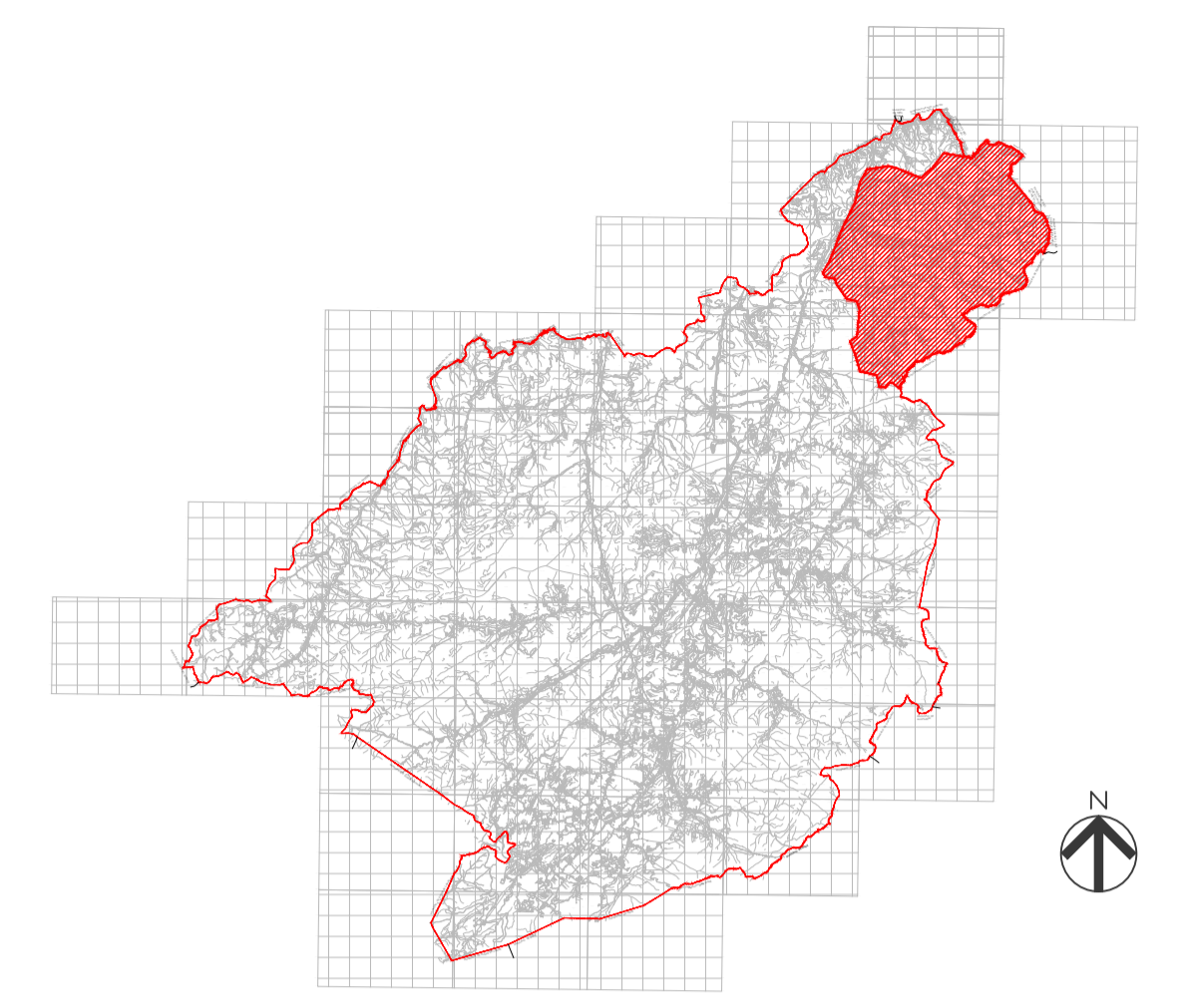


1 PLANTA GERAL DE DRENAGEM
ESCALA 1/110.000



PLANTA CHAVE
SEM ESCALA

LEGENDA	
	ESTRADA ARNALDO DYCKERHOFF - PAVIMENTAÇÃO NOVA EM ASFALTO
	CR 942.276 / 2023 - ESTACAS E0 A E51
	CR 947.038/2023 - ESTACAS E52 A E98
INDICAÇÃO DAS SEÇÕES TÍPICAS / ÁREAS DE INTERVENÇÃO	
1	"CENTRINHO" DO BREJAL - REURBANIZAÇÃO COM ORGANIZAÇÃO DAS ÁREAS DE ESTACIONAMENTO VER PRANCHAS THE01402-C3-EXEURB-01-02_R0

COORDENADAS GEOGRÁFICAS		
ESTACA	LATITUDE	LONGITUDE
E0	22° 17' 38,77"	43° 3' 14,29"
E98	22° 15' 44,45"	43° 1' 35,95"

QUADRO DE TRECHOS		
TRECHO	DISTANCIA	REFERÊNCIA
01	500m	ESTACA 01 - 09
02	500m	ESTACA 10-19
03	500m	ESTACA 20-30
04	500m	ESTACA 31-41
05	500m	ESTACA 42-51
06	500m	ESTACA 52-62
07	500m	ESTACA 63-73
08	500m	ESTACA 74-84
09	500m	ESTACA 84-98

NOTAS GERAIS

- 1 - Base levantamento planialtimétrico, atualizado com medições in-loco.
- 2 - Níveis e dimensões em metros;
- 3 - Estaqueamento de 50 em 50m.

DIREITOS AUTORAIS RESERVADOS. A REPRODUÇÃO TOTAL OU PARCIAL SEM PRÉVIA AUTORIZAÇÃO, SUJEITARÁ O INFRATOR ÀS PENAS DA LEI FEDERAL 9610/98 E LEI ESTADUAL Nº 4144.

00	EMISSÃO INICIAL		08/01/2024	LCDO
REVISÃO		DISCRIMINAÇÃO	DATA	VISTOS



SECRETARIA MUNICIPAL DE OBRAS

CONSTRUTORA

LOCAL: ESTRADA ARNALDO DYCKERHOFF - BREJAL POSSE, PETRÓPOLIS/RJ.	ARQUIVO: THE02324-BREJAL-DRENAGEM.dwg	PROJETISTA
PROJETO EXECUTIVO DE PAVIMENTAÇÃO E DRENAGEM		ELABORADO POR: LUIZ CARLOS D. DE OLIVEIRA ENGENHEIRO CIVIL CREA-RJ 9110475-1
PROJETO DE DRENAGEM PLANO GERAL DE INTERVENÇÕES		VISTO: DATA: 01/13
THE02324-EXE DRE 01		PROJETO POR: RIVAN SIAI ALVES ENGENHEIRO CIVIL CREA-RJ 205122780

SETAGEM	
COR	ESPESUR
1	0,1
2	0,2
3	0,3
4	0,3
5	0,4
6	0,5
7	0,5
8	0,1
9	0,1
10-255	0,2