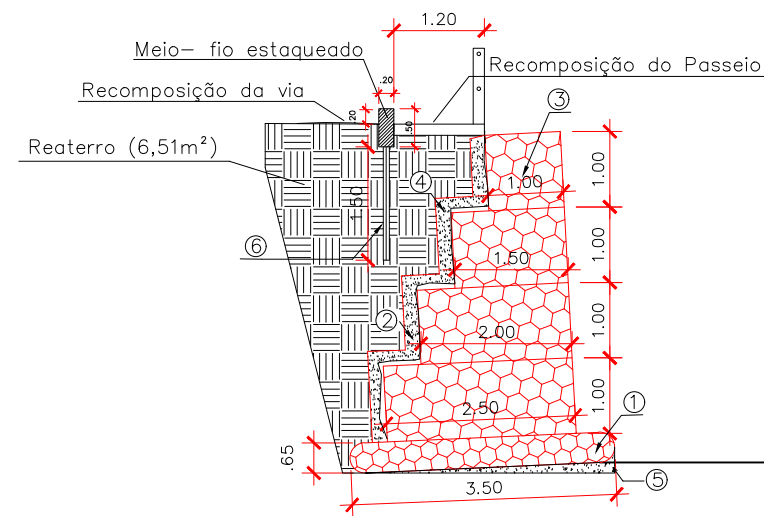


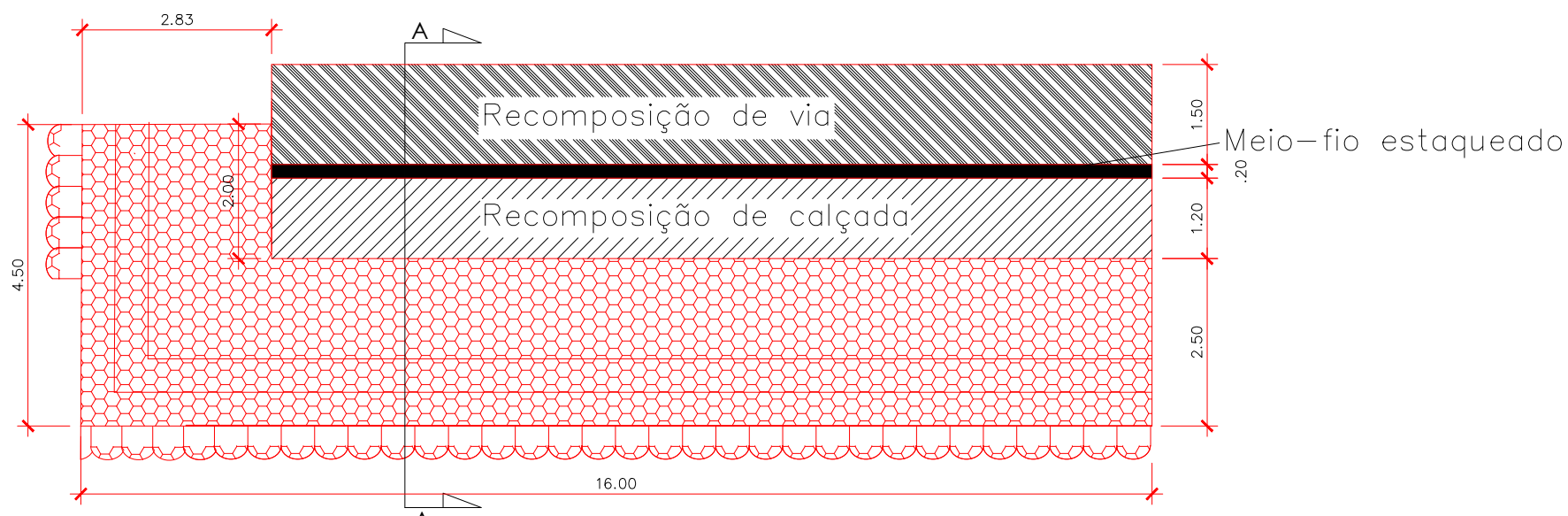
1 Vista frontal  
Esc.: 1/100



3 Seção A-A  
Esc.: 1/100

LEGENDA:

- ① - Gabião saco ( $\phi=65\text{cm}$ ), Malha hexagonal 6x8,  $\phi 2\text{mm}$  Revestido com PVC.
- ② - Manta geotêxtil (BIDIM RT-10) ou similar.
- ③ - Muro de gabião, malha hexagonal 6x10  $\phi 2,7\text{mm}$ , revestido com PVC
- ④ - Camada drenante de areia  $e=20\text{cm}$
- ⑤ - Camada de Brita compactada (regularização)
- ⑥ - Estacas  $\phi 6''$  com 1,50m de profundidade (Total= 8 estacas)



2 Vista superior  
Esc.: 1/100



LEGENDA:

- Recomposição de calçada e via
- Muro de gabião

NOTAS GERAIS

- 1 - DIMENSÕES EM METROS, EXCETO ONDE INDICADO;
- 2 - O MÉTODO EXECUTIVO DEVERÁ SER ADEQUADO ÀS CONDICIONANTES GEOMÉTRICAS, GEOMORFOLÓGICAS E GEOLÓGICAS LOCAIS, VISANDO A SEGURANÇA DURANTE A EXECUÇÃO DA OBRA;
- 3 - FORAM CONTEMPLADAS NESTE PROJETO SOMENTE AS INTERVENÇÕES PARA ESTABILIZAÇÃO E PREVENÇÃO DA ÁREA ABRANGENTE AFETADA DIRETAMENTE POR MOVIMENTOS DE MASSA, (CONFORME O PMRR-2007), PORTANTO SITUAÇÕES DE RISCO LOCALIZADAS NÃO FIZERAM PARTE DO ESCOPO DESTA OBRA;
- 4 - AS ÁREAS ADJACENTES AO EVENTO A ESTA SITUAÇÃO DE RISCO DEVERÃO SER OBJETO DE AVALIAÇÃO POR PARTE DOS ÓRGÃOS COMPETENTES COM A FINALIDADE DE VERIFICAR O RISCO DE MOVIMENTOS DE MASSA;
- 5 - AS QUANTIDADES ESTIMADAS NESTE PROJETO BÁSICO SUJEITAS A ALTERAÇÃO;
- 6 - A LOCAÇÃO DA OBRA DEVERÁ SER ACOMPANHADA PELA FISCALIZAÇÃO;