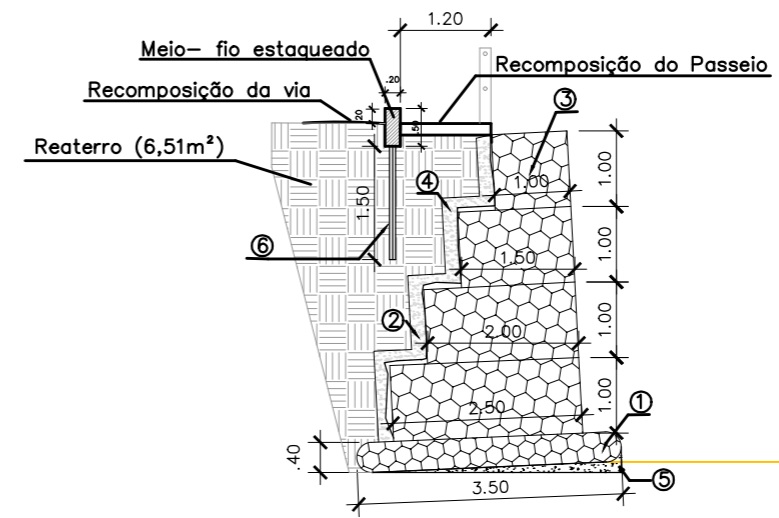


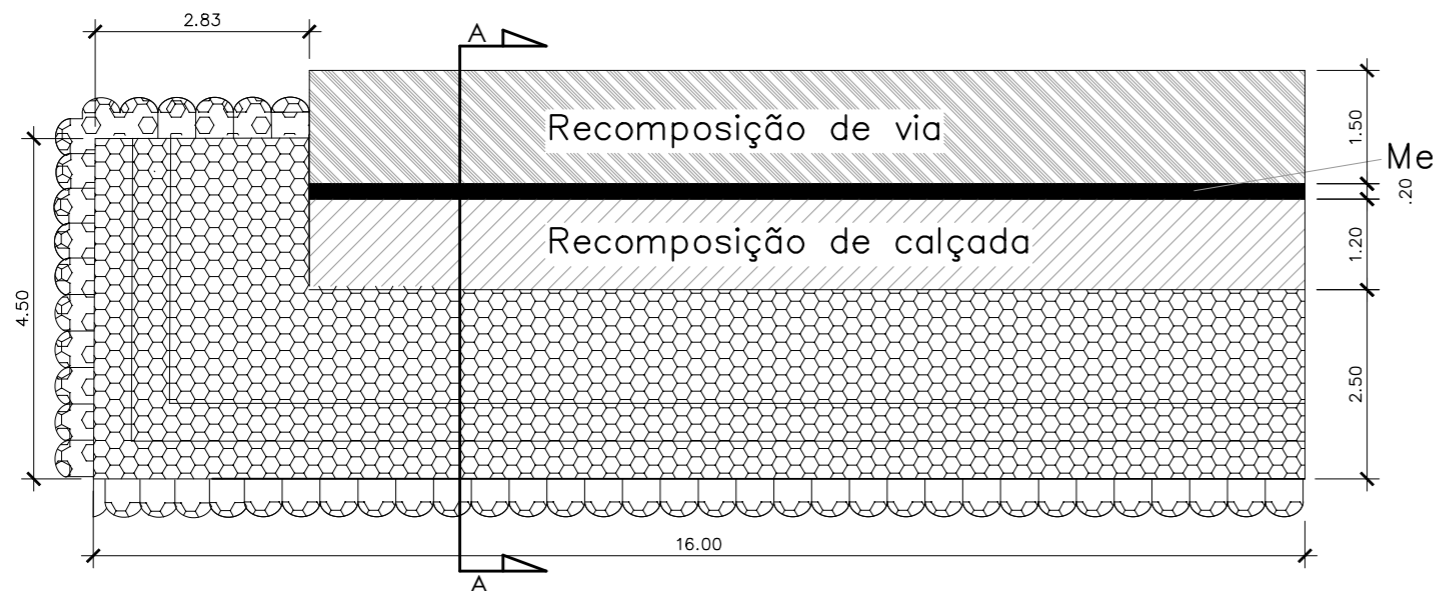
1 Vista frontal
Esc.: 1/100



3 Seção A-A
Esc.: 1/100

LEGENDA:

- ① - Gabião saco (e=40cm), Malha hexagonal 6x8, Ø2mm Revestido com PVC.
- ② - Manta geotextil (BIDIM RT-10) ou similar.
- ③ - Muro de gabião, malha hexagonal 6x10 Ø2,7mm, revestido com PVC
- ④ - Camada drenante de areia e=20cm
- ⑤ - Camada de Brita compactada (regularização)
- ⑥ - Estacas Ø6" com 1,50m de profundidade (Total= 8 estacas)



2 Vista superior
Esc.: 1/100



LEGENDA:

- Recomposição de calçada e via
- Muro de gabião

NOTAS GERAIS

- 1 - DIMENSÕES EM METROS, EXCETO ONDE INDICADO;
- 2 - O MÉTODO EXECUTIVO DEVERÁ SER ADEQUADO ÀS CONDICIONANTES GEOMÉTRICAS, GEOMORFOLÓGICAS E GEOLÓGICAS LOCAIS, VISANDO A SEGURANÇA DURANTE A EXECUÇÃO DA OBRA;
- 3 - FORAM CONTEMPLADAS NESTE PROJETO SOMENTE AS INTERVENÇÕES PARA ESTABILIZAÇÃO E PREVENÇÃO DA ÁREA ABRANGENTE AFETADA DIRETAMENTE POR MOVIMENTOS DE MASSA, (CONFORME O PMRR-2007), PORTANTO SITUAÇÕES DE RISCO LOCALIZADAS NÃO FIZERAM PARTE DO ESCOPO DESTA OBRA;
- 4 - AS ÁREAS ADJACENTES AO EVENTO A ESTA SITUAÇÃO DE RISCO DEVERÃO SER OBJETO DE AVALIAÇÃO POR PARTE DOS ÓRGÃOS COMPETENTES COM A FINALIDADE DE VERIFICAR O RISCO DE MOVIMENTOS DE MASSA;
- 5 - AS QUANTIDADES ESTIMADAS NESTE PROJETO BÁSICO SUJEITAS A ALTERAÇÃO;
- 6 - A LOCAÇÃO DA OBRA DEVERÁ SER ACOMPANHADA PELA FISCALIZAÇÃO;