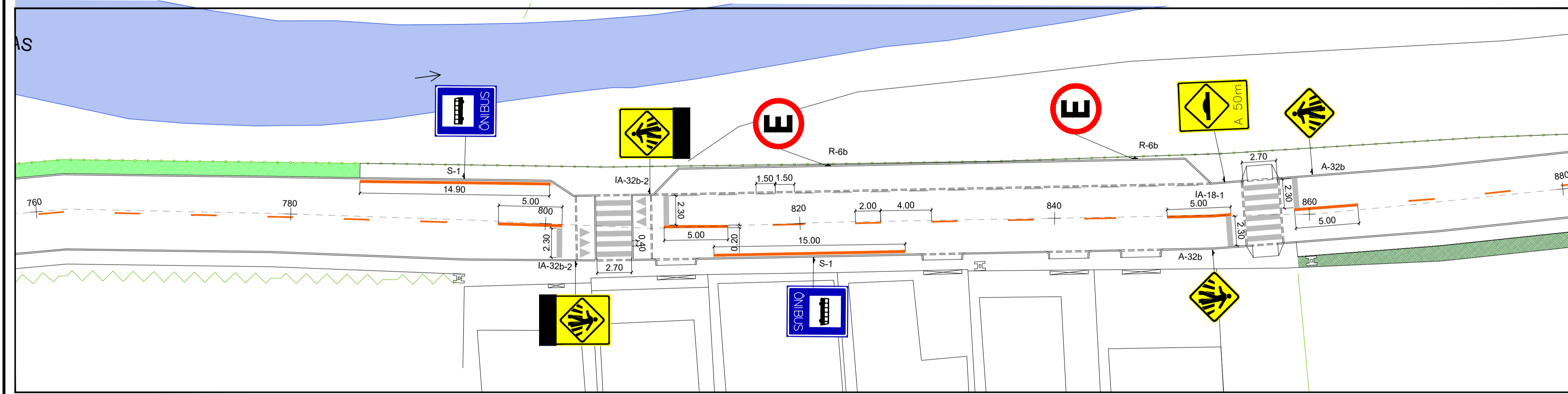
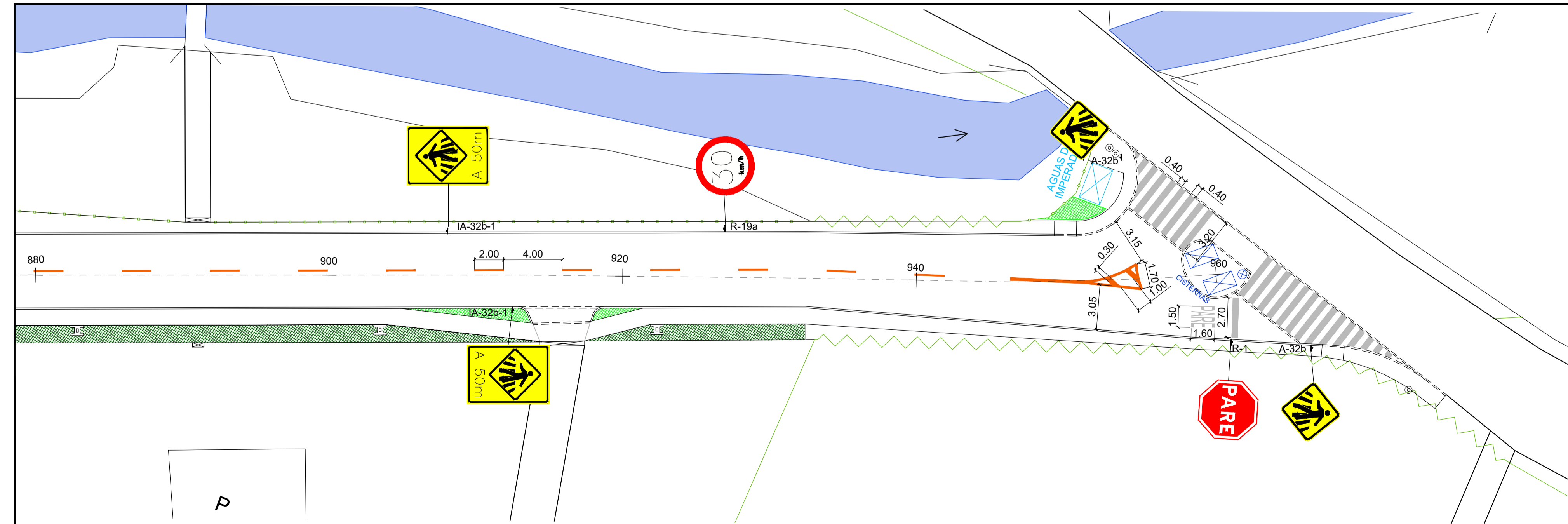


1 ALAMEDA JOÃO MARTINS FREIRE - ESTACA 640 A 760  
ESCALA 1/2000

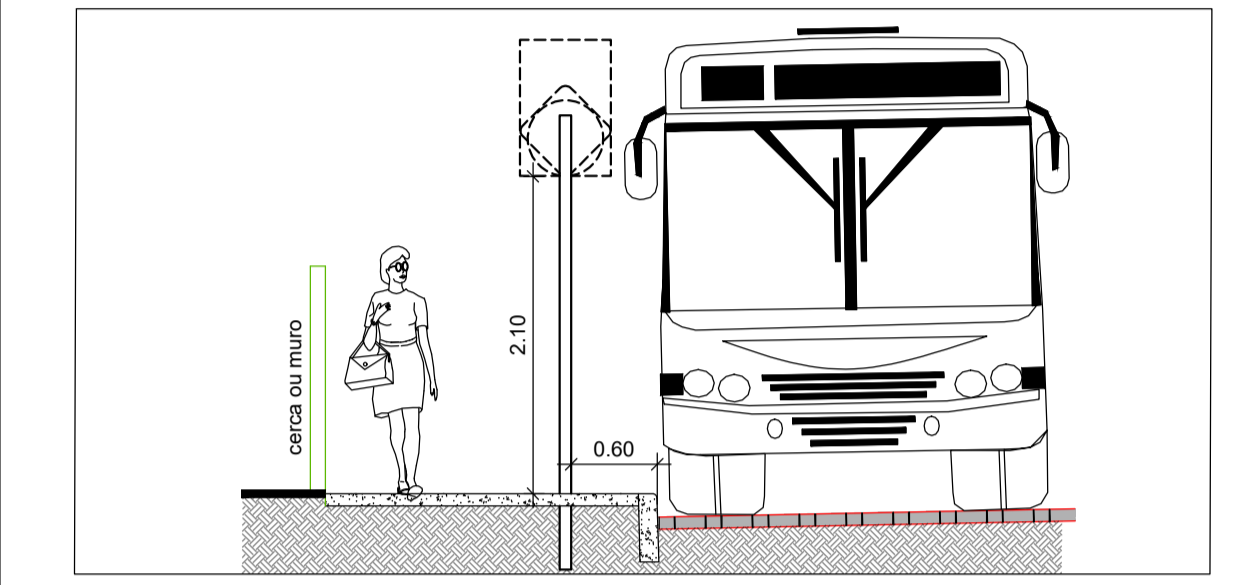


2 ALAMEDA JOÃO MARTINS FREIRE - ESTACA 760 A 880  
ESCALA 1/2000



3 ALAMEDA JOÃO MARTINS FREIRE - ESTACA 880 A 960  
ESCALA 1/2000

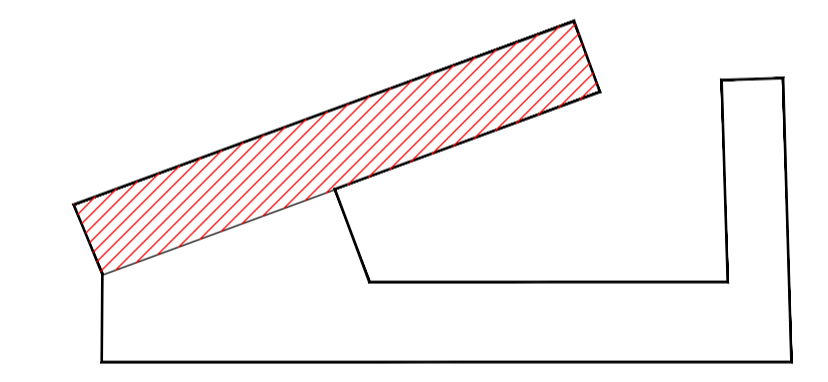
Código	Descrição	Referência Estacas (mm)	Largura (mm)	Altura (mm)	Área (m²)
S-1	PONTO DE ÔNIBUS	650	500	600	0,30
S-1	PONTO DE ÔNIBUS	670	500	600	0,30
A-32b	PASSAGEM SINHALIZADA DE PEDESTRES	660	450	450	0,21
A-32b	PASSAGEM SINHALIZADA DE PEDESTRES	660	450	450	0,21
R-19a	VELOCIDADE REGULAMENTADA - 30 Km/h	690	500	500	0,20
IA-32b-1	PASSAGEM SINHALIZADA DE PEDESTRES A 50m	720	500	700	0,35
IA-18-1	REDUTOR DE VELOCIDADE A 50m	750	500	700	0,35
R-19a	VELOCIDADE REGULAMENTADA - 30 Km/h	940	400	400	0,13
S-1	PONTO DE ÔNIBUS	790	500	600	0,30
IA-32b-2	PASSAGEM SINHALIZADA DE PEDESTRES A 50m	800	500	700	0,35
IA-32b-2	PASSAGEM SINHALIZADA DE PEDESTRES A 50m	810	500	700	0,35
S-1	PONTO DE ÔNIBUS	820	500	600	0,30
R-6b	ESTACIONAMENTO PERMITIDO	820	500	500	0,20
R-6b	ESTACIONAMENTO PERMITIDO	850	500	500	0,20
IA-18-1	REDUTOR DE VELOCIDADE A 50m	850	500	700	0,35
A-32b	PASSAGEM SINHALIZADA DE PEDESTRES	850	450	450	0,21
A-32b	PASSAGEM SINHALIZADA DE PEDESTRES	860	450	450	0,21
IA-32b-1	PASSAGEM SINHALIZADA DE PEDESTRES A 50m	910	500	700	0,35
IA-32b-1	PASSAGEM SINHALIZADA DE PEDESTRES A 50m	910	500	700	0,35
R-19a	VELOCIDADE REGULAMENTADA - 30 Km/h	930	500	500	0,21
R-1	PAUSE	960	500	500	0,21
A-32b	PASSAGEM SINHALIZADA DE PEDESTRES	960	450	450	0,21
A-32b	PASSAGEM SINHALIZADA DE PEDESTRES	960	450	450	0,21
<b>TOTAL (m²)</b>					<b>6,00</b>



A DETALHE INSTALAÇÃO SINHALIZAÇÃO VERTICAL  
ESCALA 1/500

**ESPECIFICAÇÕES TÉCNICAS E QUANTITATIVOS**

- 1) Sinhalização vertical:
- a. **6,00 m²** em placa de sinhalização em alumínio com fundo, símbolos e tarjas em película refletiva com esferas inclusas tipo I-A.
  - b. **23 unidades** de suporte em aço galvanizado, diâmetro de 2", com 3,30m de altura, pintura na cor verde floresta, fixação em concreto ou solo.
- 2) Sinhalização horizontal:
- a. **84,10 m²** em demarcação com plástico a frio bicomponente, tipo III, aplicada por extrusão, a base de resina metacrilica reativa, na espessura de 1,5mm aplicado de forma manual, nas cores Munsell branca (tonalidade N 9,5 ) e amarela (tonalidade 10 YR 7,5/14), conforme definido no projeto.



**PLANTA CHAVE**

SEM ESCALA

**NOTAS GERAIS**

- 1 - Base levantamento planialtimétrico, atualizado com medições in-loco.
- 2 - Níveis e dimensões em metros.
- 3 - Seções transversais da pavimentação junto ao projeto de drenagem.

DIREITOS AUTORAIS RESERVADOS. A REPRODUÇÃO TOTAL OU PARCIAL SEM PRÉVIA AUTORIZAÇÃO, SUJEITARÁ O INFRATOR AS PENAS DA LEI FEDERAL 9610/98 E LEI ESTADUAL Nº 4144.

REVISÃO	DISCRIMINAÇÃO	DATA	VISTOS
00	EMIÇÃO INICIAL	10/2023	

 SOB - SECRETARIA MUNICIPAL DE OBRAS		CONSTRUTORA	
LOCAL: VISTA ALEGRE, ARARAS, PETRÓPOLIS/RJ.	ARQUIVO: THE02322-GEOPAVSIN-Rev01 - Sinhalização.dwg	PROJETA  ELABORADO POR: LUIS CARLOS D. DE OLIVEIRA ENGENHEIRO CIVIL CREA-RJ 11189475-1	
PROJETO EXECUTIVO DE SINHALIZAÇÃO		DATA: 01/01	
ALAMEDA JOÃO MARTINS FREIRE		PROJETO DE: ZONA DE INFLUÊNCIA ARQUITETA E URBANISTA CALU@ARQUITETA.COM.BR	
<b>PIMP - 2023 - EXISTIN</b>		ESCALA: INDICADA	