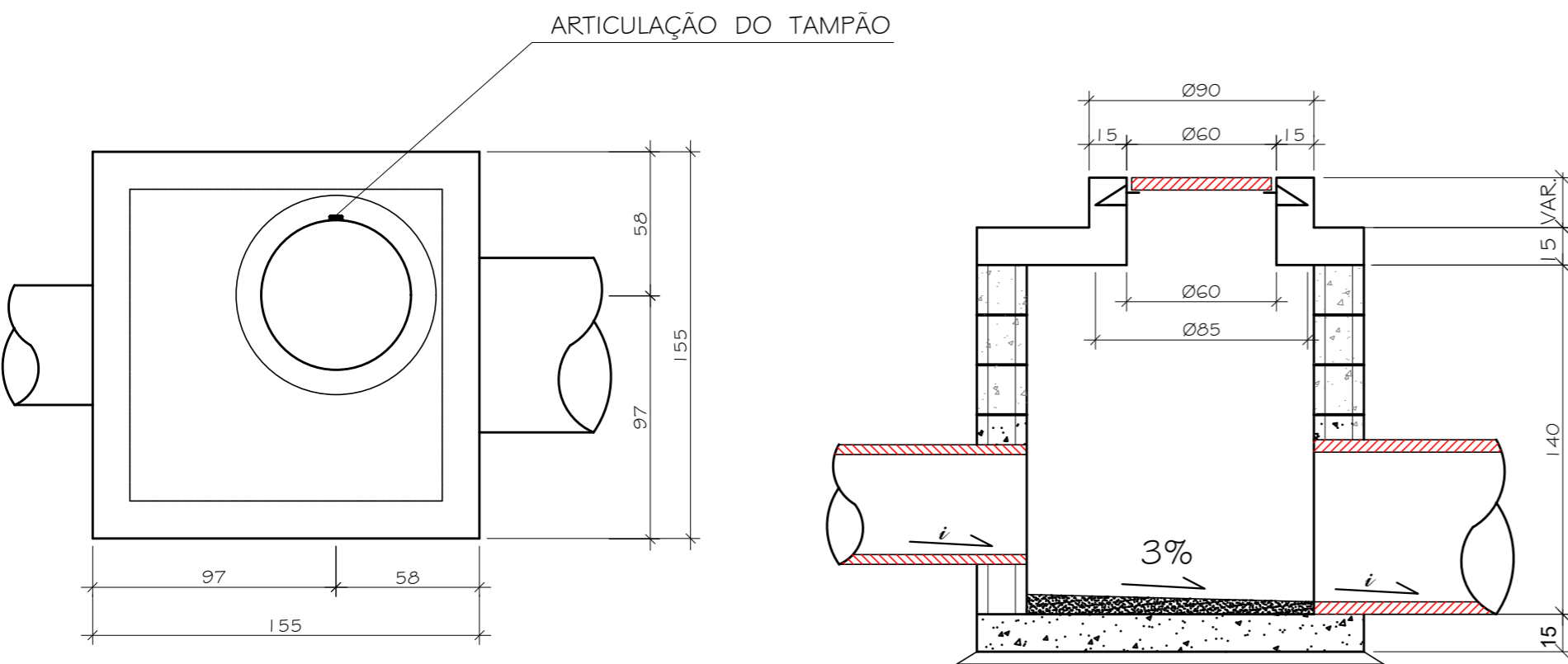


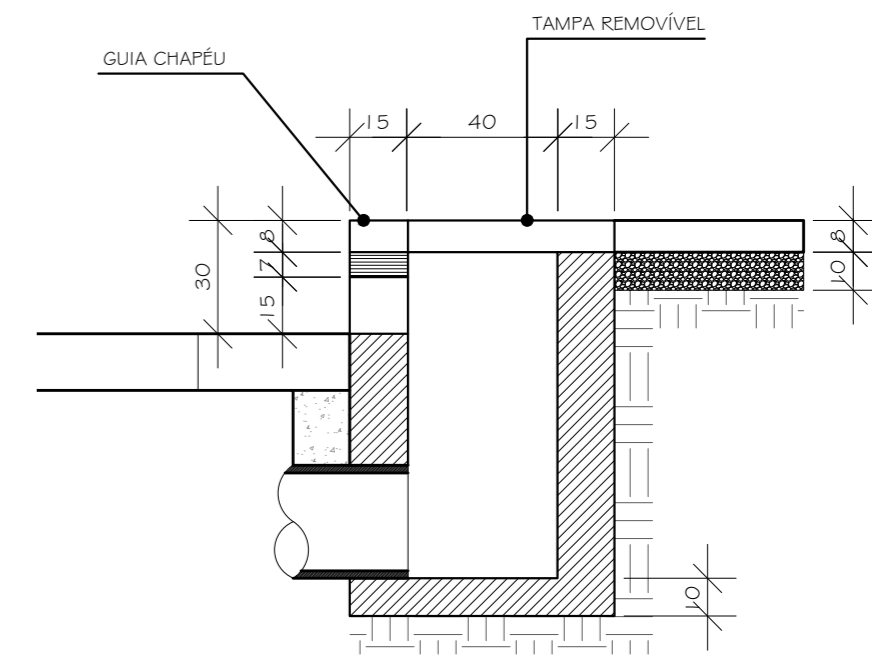
1 DETALHE TÍPICO DRENAGEM  
ESCALA 1/25



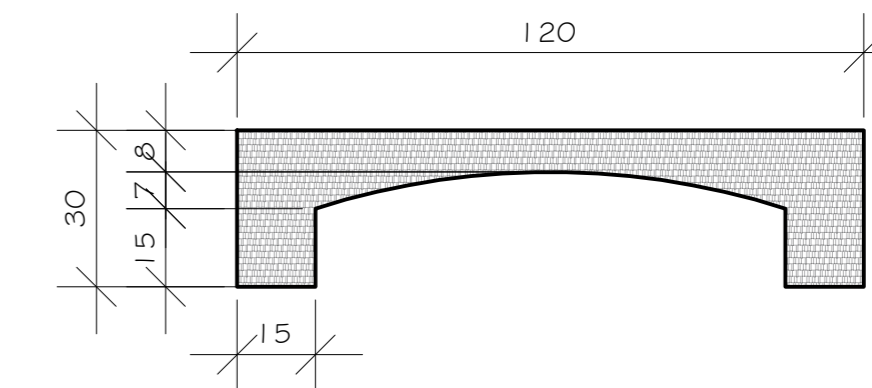
4 DETALHE DRENAGEM - POÇO DE VISITA  
ESCALA 1/25

LEGENDA:

- 1 - MEIO FIO EM CONCRETO SIMPLES fck ≥ 25 MPa;
- 2 - CONCRETO BETUMINOSO USINADO A QUENTE COM ESPESURA DE 6cm;
- 3 - CAMADA DE BASE I.S.C. ≥ 60%, EM BRITA CORRIDA OU BRITA GRADUADA SIMPLES, OU MISTURA DE BICA CORRIDA E BRITA 1 E 2 DE MODO A ENQUADRAR NAS FAIXAS DE BRITA CORRIDA E BRITA GRADUADA SIMPLES COM 15CM DE ESPESURA COMPACTADA ATÉ ATINGIR G.C. ≥ 95% PM;
- 4 - SUB-LEITO, I.S.C. ≥ 10% COMPACTADO ATÉ ATINGIR G.C. ≥ 100% PI;



2 DETALHE DRENAGEM - BOCA DE LOBO  
ESCALA 1/20



3 DETALHE DRENAGEM - GUIA CHAPÉU  
ESCALA 1/20

NOTAS GERAIS

- 1 - Base levantamento planialtimétrico, atualizado com medições in-loco.
- 2 - Níveis e dimensões em metros;
- 3 - Os níveis dos passeios indicados são relativos ao nível do bordo da nova pista;
- 4 - Detalhes da pavimentação (assentamento e base) junto ao projeto de drenagem.

DIREITOS AUTORAIS RESERVADOS. A REPRODUÇÃO TOTAL OU PARCIAL SEM PRÉVIA AUTORIZAÇÃO, SUJEITARÁ O INFRATOR ÀS PENAS DA LEI FEDERAL 9610/98 E LEI ESTADUAL Nº 4144.

REVISÃO	DISCRIMINAÇÃO	DATA	VISTOS
00	EMISSÃO INICIAL	10/2023	

QUADRO DE QUANTIDADES		
MATERIAL	UNID.	QUANTID.
CONCRETO fck ≥ 11 MPa	m <sup>3</sup>	0,12
CONCRETO fck ≥ 15 MPa	m <sup>3</sup>	0,53
BLOCOS 15 X 20 X 40	UNID.	98
CHAPISCO (1:3)	m <sup>2</sup>	15,7
EMBOÇO (1:1/4:3)	m <sup>2</sup>	7,0
ASSENTAMENTO (1:1/4:3)	m <sup>2</sup>	7,8
TAMPÃO	UNID.	1
DEGRAUS	UNID.	4



SOB - SECRETARIA MUNICIPAL DE OBRAS

LOCAL:  
VISTA ALEGRE, ARARAS, PETRÓPOLIS/RJ.

ARQUIVO:  
THEO2322-VISTA ALEGRE\_R04.dwg

PROJETO DE DRENAGEM

PROJETO DRENAGEM - DETALHES

PMP - 2023 - EXEDREN

CONSTRUTORA

PROJETISTA



ELABORADO:  
LUIZ CARLOS D. DE OLIVEIRA  
ENGENHEIRO CIVIL  
CREA-RJ 91100475-1

PLANTA:  
03/04

PROJETO:  
REYAN DIAS ALVES  
ENGENHEIRO CIVIL  
CREA-RJ 2015122780

VISTO:  
[Signature]

DATA:  
OUTUBRO/2023

ESCALA:  
INDICADA