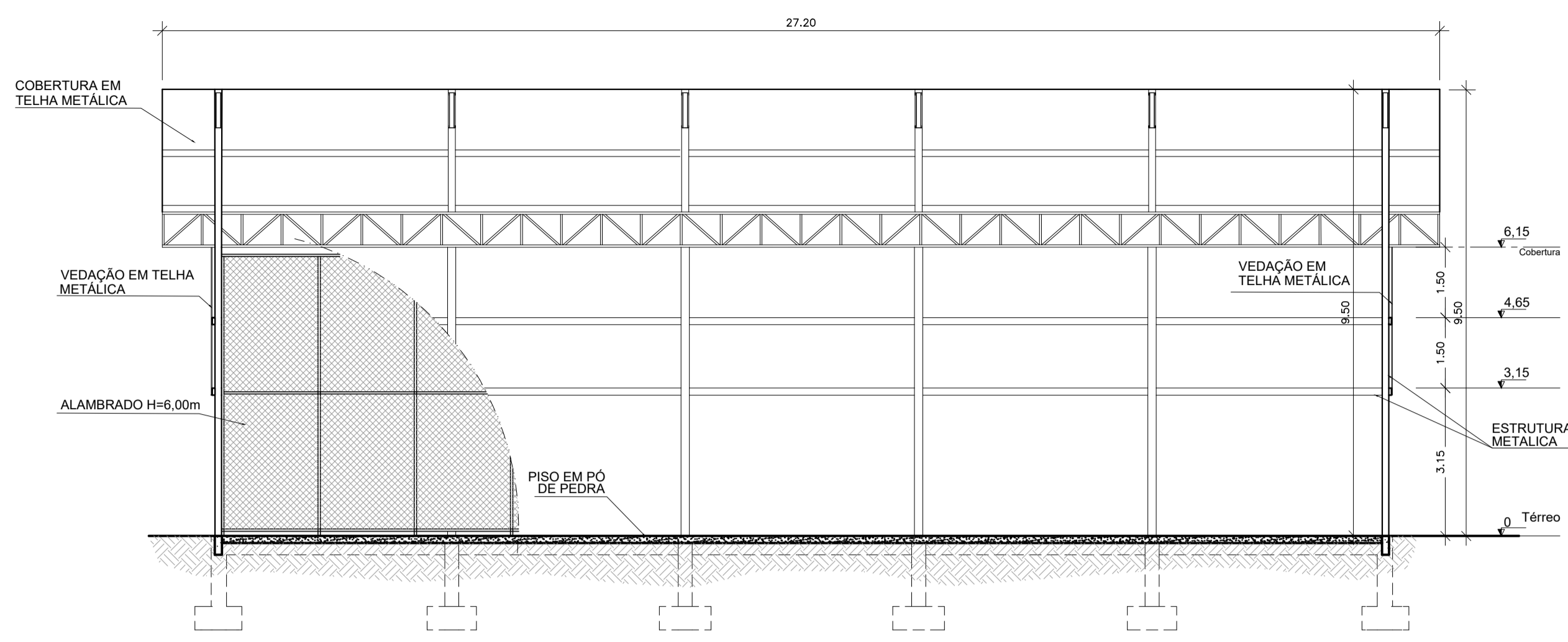
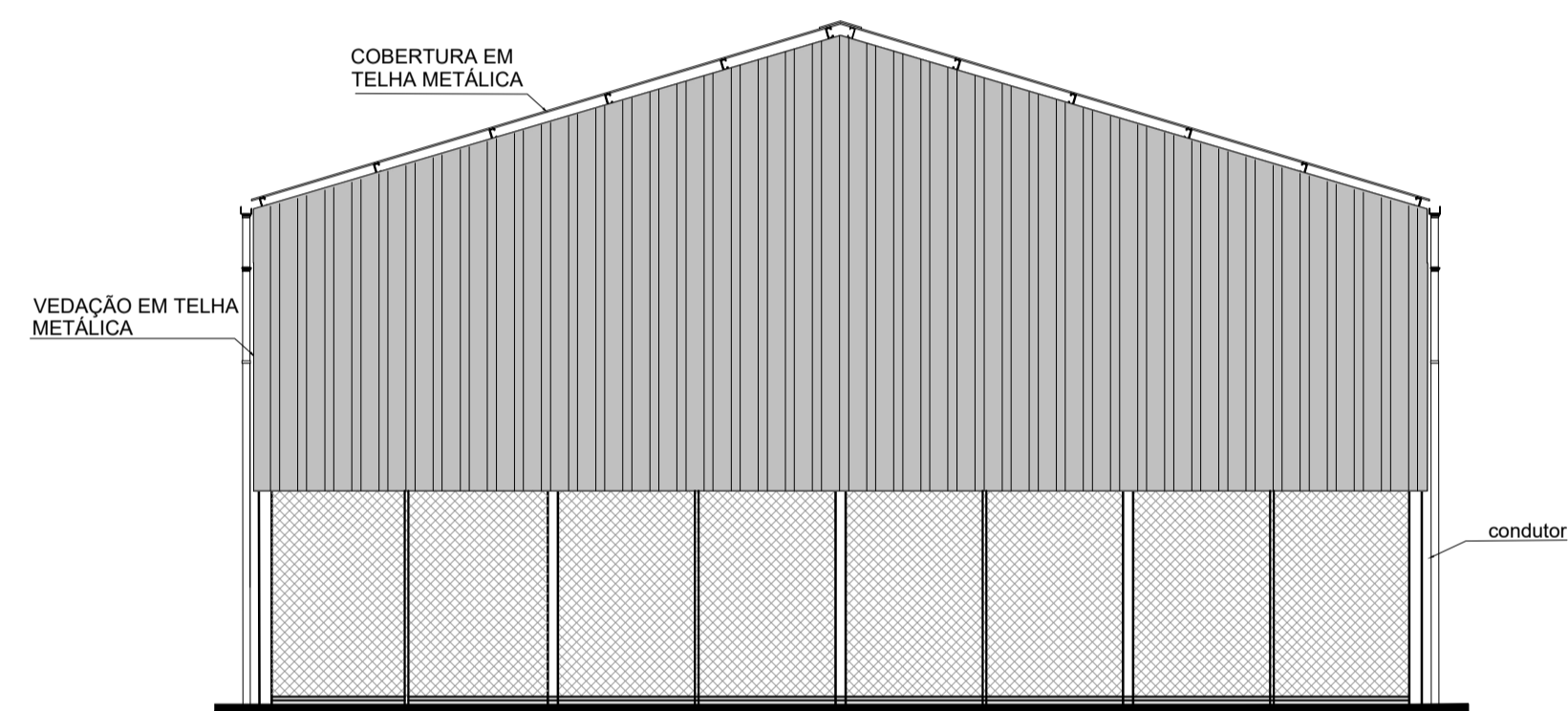


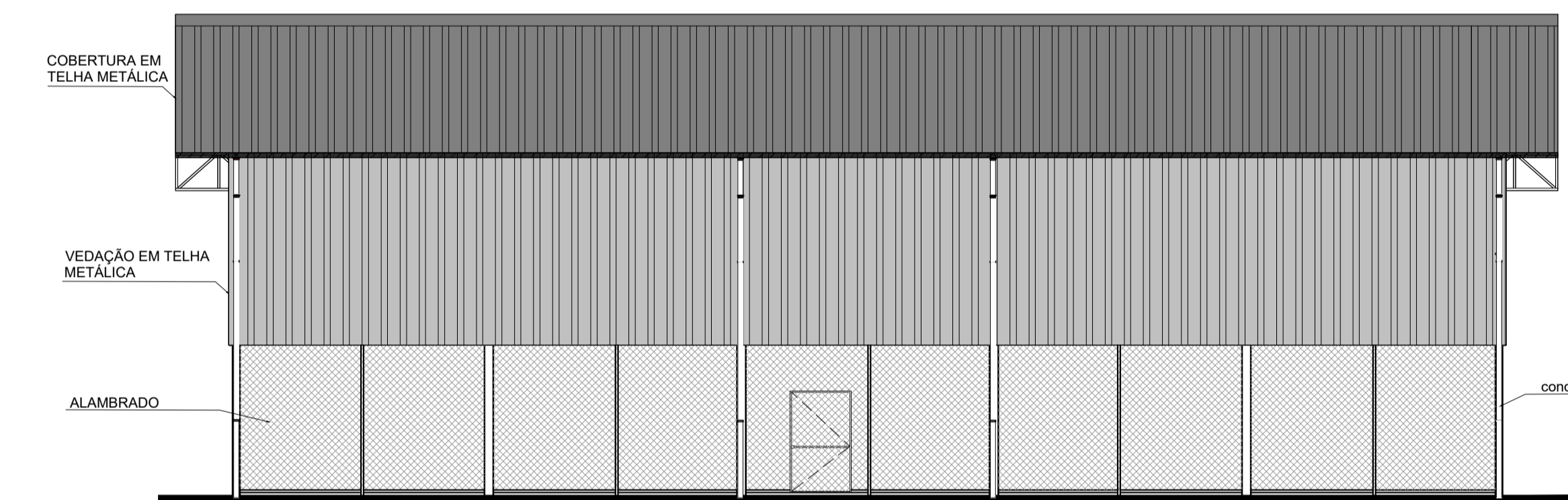
1 CORTE TRANSVERSAL AA'
ESCALA 1/100



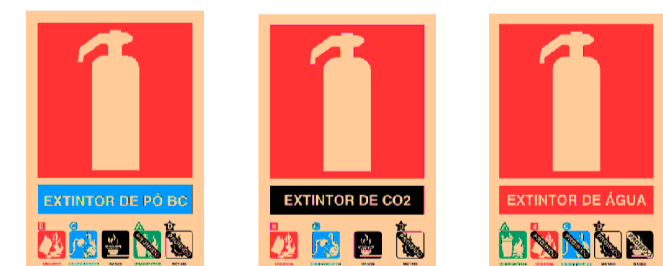
2 CORTE LONGITUDINAL BB'
ESCALA 1/100



3 FACHADA 01
ESCALA 1/100

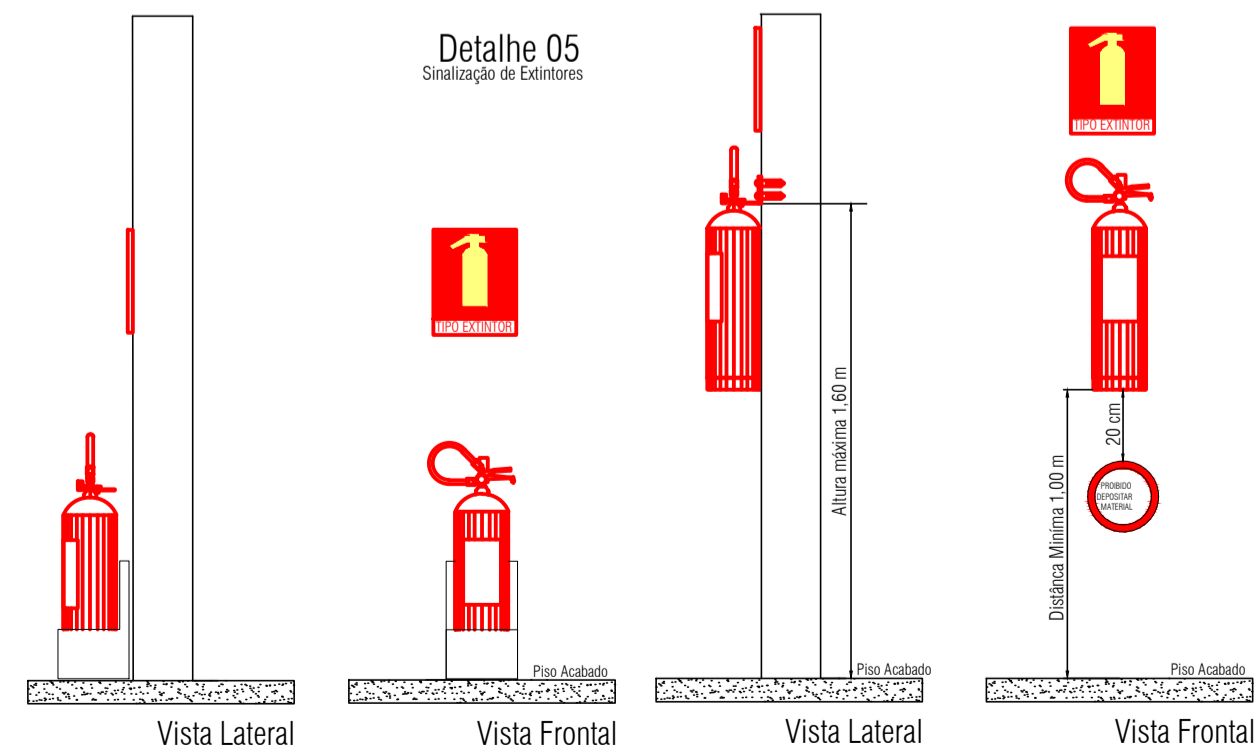


4 FACHADA 02
ESCALA 1/100



Símbolo: quadrado
Fundo: vermelho
Pictograma:
fotoluminescente

Detalhe 05
Sinalização de Extintores

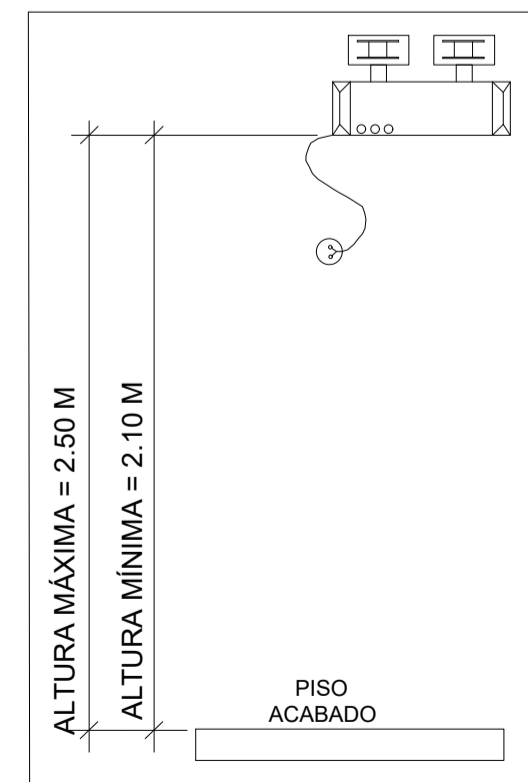


DETALHES - EXTINTORES DE INCÊNDIO
SEM ESCALA



DETALHE - SINALIZAÇÃO DE SAÍDA SOBRE PAREDES E VERGAS DE PORTAS

AS PLACAS DE SINALIZAÇÃO DEVEM SER FOTOLUMINESCENTES - NAS SAÍDAS DE EMERGÊNCIA DEVERÃO SER INSTALADAS ACIMA DAS PORTAS (10CM).
TODAS AS PLACAS DE SINALIZAÇÃO DEVERÃO SER INSTALADAS A 1,80M DE ALTURA DO PISO ACABADO, DE - AS SAÍDAS DE EMERGÊNCIA DEVERÃO POSSUIR A SETA DIRECIONAL OU PICTOGRAMA DE ACORDO COM A



DETALHES - ILUMINAÇÃO DE EMERGÊNCIA - BLOCO AUTÔNOMO
SEM ESCALA

ILUMINAÇÃO DE EMERGÊNCIA:

A iluminação de emergência deverá funcionar automaticamente sempre que faltar energia elétrica na rede. As luminárias terão as seguintes características:

- 1 - Luminárias de acrílico, refletor de aço inox, acende automaticamente na falta de energia;
- 2 - Serão utilizados sistemas autônomos, com lâmpadas tipo led, potência máxima de 15w (ou equivalente);
- 3 - Autonomia mínima de 2 (duas) horas;
- 5 - Bateria totalmente blindada, recarregável.

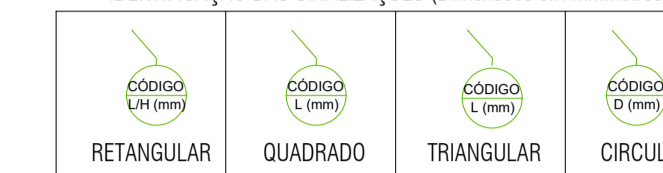
Obs.: Para esta edificação foram projetados blocos autônomos (luminárias com baterias próprias), não necessitando de central de iluminação de emergência, em conformidade com a NBR-10.898, item 4.2. Opcionalmente os blocos autônomos para iluminação de emergência poderão ser substituídos por um sistema centralizado, desde que, mantidas as localizações das luminárias, bem como as características e especificações de:

- ==> Nível de iluminação;
- ==> Tempo mínimo de funcionamento;
- ==> Comutação automática ao faltar energia na rede;
- ==> Abastecimento independente, por bateria ou gerador;
- ==> A central de iluminação deverá estar localizada em local de constante supervisão (por exemplo: portaria, setor de segurança, recepção, etc.), ou no mesmo local da central de alarme (caso houver);
- ==> As luminárias de emergência do sistema centralizado, poderão ser do tipo "LEDs".

LEGENDA

SÍMBOLO	DESCRIÇÃO	DIREÇÃO DE FLUXO DA ROTA DE FUGA	SAÍDA FINAL DA ROTA DE FUGA
	EXTINTOR PORTÁTIL DE PÓ QUÍMICO SECO (PQS ABC) - 12KG / 3-A - 40-BC		SAÍDA FINAL DA ROTA DE FUGA
	EXTINTOR PORTÁTIL DE GÁS CARBÔNICO (CO2) - 6KG / 5-BC		DEMARCAÇÃO PARA EXTINTOR
			1,00

IDENTIFICAÇÃO DAS SINALIZAÇÕES (Dimensões em milímetros)



CODIGOS/ DIMENSÕES (mm)	PLACAS	SIGNIFICADO
ES E 240X120		EXTINTOR PORTÁTIL DE GÁS CARBÔNICO (CO2) - 6KG / 5-BC ALTURA DE LETRA NO MÍNIMO DE 65 mm
ES B 240X120		EXTINTOR PORTÁTIL DE PÓ QUÍMICO SECO (PQS ABC) - 12KG / 3-A - 40-BC ALTURA DE LETRA NO MÍNIMO DE 65 mm
		PONTO DE ILUMINAÇÃO DE EMERGÊNCIA COM 02 LÂMPADAS FLUORESCENTES 9W

CODIGOS/ DIMENSÕES (mm)	SIMBOLOGIA	SIGNIFICADO
S2 E 240X120		Saída a esquerda
S2 D 240X120		Saída a direita
S6 240X120		Saída de emergência por rampa
S7 240X120		Saída de emergência por rampa
S12 240X120	SAÍDA	Saída de emergência



PREFEITURA MUNICIPAL DE PETRÓPOLIS
SECRETARIA DE OBRAS
Departamento de Projetos, Convênios e Parcerias Público Privadas

PROJETO DE SEGURANÇA CONTRA INCÊNDIO E PÂNICO PARA EQUIPAMENTO CULTURAL E ESPORTIVO
RUA LOPES DE CASTRO, 1086 - CHAPA 4 - VALPARAISO - PETRÓPOLIS - RJ

Data:	Prancha:	Área construída:	Escala:
15/05/2024	03/03	365,60 m²	Indicada

O Proprietário: PREFEITURA MUNICIPAL DE PETRÓPOLIS / RJ

O Resp. Técnico: SECRETARIA DE OBRAS - PMP

Desenho arquitetônico: SECRETARIA DE OBRAS - PMP

Nº do Processo Visto: Obs: CORTES, FACHADAS E DETALHES

CDR	ESPEC
1	0,1
2	0,2
3	0,3
4	0,35
5	0,4
6	0,5
7	0,05
8	0,1
9	0,1
10-255	0,2