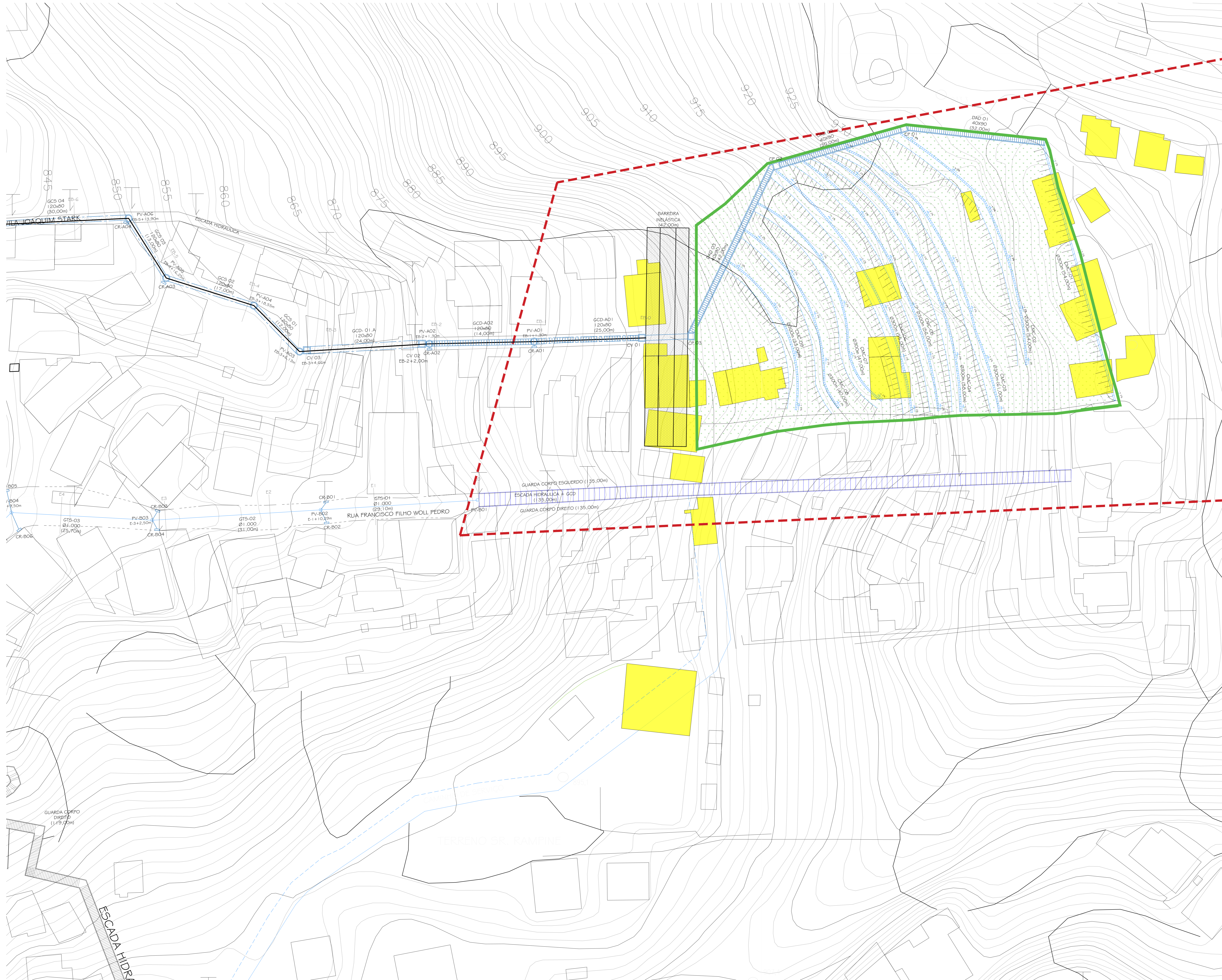
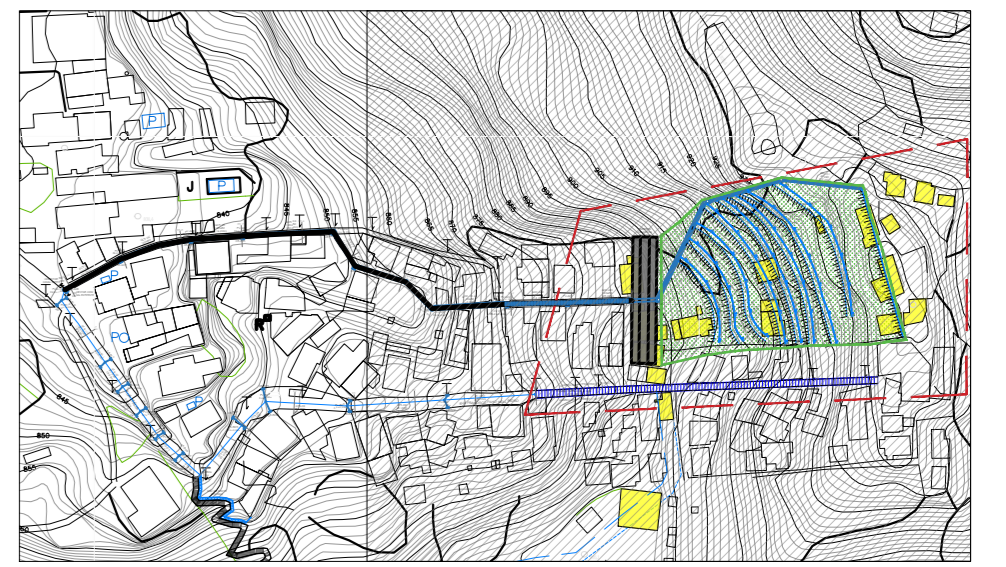




2 LOCALIZAÇÃO



SIMBOLOGIA

- ÁREA DE TOPOGRAFIA
- GALERIA CELULAR SIMPLES COM FUNDO EM DEGRAUS SOB ESCADA (EXTENSÃO) (GCD)
- GALERIA CELULAR SIMPLES COM FUNDO EM DEGRAUS (EXTENSÃO) (GCS)
- CAMINHO DE SERVIÇO PARA EXECUÇÃO DA OBRA
- ESCADARIA DE ACESSO A REFORMAR, INCLUINDO PINTURA DE COERIMÃO
- GRAMA
- MORADIA A DEMOLIR
- BARRERA INELÁSTICA (EXTENSÃO) (BI)
- GALERIA CELULAR SIMPLES COM FUNDO EM DEGRAUS (EXTENSÃO) (GCS)
- CANALETA MEIA CANA D=300mm (EXTENSÃO) (CMC)
- DESCIDA D'ÁGUA EM DEGRAUS (EXTENSÃO) (DAD)
- GALERIA TUBULAR SIMPLES (EXTENSÃO) (GTS)
- CAIXA RALO (CR)
- CONDUTO VERTICAL (CV)
- CAIXA DE PASSAGEM (CP)
- POÇO DE VISITA (PV)

NOTAS GERAIS

- 1 - DIMENSÕES EM CENTÍMETRO, EXCETO ONDE INDICADO;
- 2 - O MÉTODO EXECUTIVO DEVERÁ SER ADEQUADO AS CONDICIONANTES GEOMÉTRICAS, GEOMORFOLÓGICAS E GEOLÓGICAS LOCAIS, VISANDO A SEGURANÇA DURANTE A EXECUÇÃO DA OBRA;
- 3 - FORAM CONTEMPLADAS NESTE PROJETO SOMENTE AS INTERVENÇÕES PARA ESTABILIZAÇÃO E PREVENÇÃO DA ÁREA ABRANGENTE AFETADA DIRETAMENTE POR MOVIMENTOS DE MASSA, (CONFORME O PMRR-2007), PORTANTO SITUAÇÕES DE RISCO LOCALIZADAS NÃO FIZERAM PARTE DO ESCOPO DESTA PROJETO;
- 4 - AS ÁREAS ADJACENTES AO EVENTO A ESTA SITUAÇÃO DE RISCO DEVERÃO SER OBJETO DE AVALIAÇÃO POR PARTE DOS ORGÃOS COMPETENTES COM A FINALIDADE DE VERIFICAR O RISCO DE MOVIMENTOS DE MASSA;
- 5 - AS QUANTIDADES ESTIMADAS NESTE PROJETO BÁSICO PODERÃO SOFRER MUDANÇAS QUANDO DA ELABORAÇÃO DE PROJETO EXECUTIVO EM FUNÇÃO DAS INVESTIGAÇÕES GEOTÉCNICAS COMPLEMENTARES QUE SERÃO REALIZADAS;
- 6 - A LOCAÇÃO DA OBRA DEVERÁ SER ACOMPANHADA PELA FISCALIZAÇÃO;
- 7 - A EXECUÇÃO DA OBRA DEVERÁ ATENDER AS NORMAS TÉCNICAS (ABNT) PERTINENTES:  
 NBR 6122:1980 - PROJETO E EXECUÇÃO DE FUNDAÇÕES  
 NBR 6118:2007 - PROJETO DE ESTRUTURAS DE CONCRETO - PROCEDIMENTO  
 NBR 14931:2004 - EXECUÇÃO DE ESTRUTURAS DE CONCRETO - PROCEDIMENTO  
 NBR 5629:2006 - EXECUÇÃO DE TIRANTES ANCORADOS NO TERRENO  
 NBR 7681:1983 - CALDA DE CIMENTO PARA INJEÇÃO  
 NBR 12655:2006 - CONCRETO DE CIMENTO PORTLAND - PREPARO, CONTROLE E RECEBIMENTO - PROCEDIMENTO

DIREITOS AUTORAIS RESERVADOS. A REPRODUÇÃO TOTAL OU PARCIAL SEM PRÉVIA AUTORIZAÇÃO, SUJEITARÁ O INFRATOR ÀS PENAS DA LEI FEDERAL 9610/98 E LEI ESTADUAL Nº 444.

01	REVISÃO TAMANHO DAS GALERIAS	20/06/2024
00	EMISSION INICIAL	04/2023
REVISÃO	DISCRIMINAÇÃO	DATA VISTOS

<p>SIB - SECRETARIA MUNICIPAL DE OBRAS</p>		CONSTRUTORA	
LOCAL: RUA ITÁLIA, VILA MILITAR, PETRÓPOLIS-RJ	ARQUIVO: THE02308 - RUA ITALIA_R03.dwg	PROJETISTA <b>theopraticue</b> arquiteta - engenheira	
ELABORAÇÃO DE PROJETO EXECUTIVO PARA SISTEMA DE DRENAGEM, OBRA DE ESTABILIZAÇÃO E PROTEÇÃO DE ENCOSTA		ELABORADO POR: LUCAS CARLOS DE OLIVEIRA DRA DE ENGENHARIA	VISTO POR: [Signature]
ARRANJO GERAL DAS INTERVENÇÕES CONTENÇÕES		PLANTA:	DATA: ABRIL/2023
THE02308 - EXECUÇÃO 08		ESCALA: INDICADA	DATA: 01/08