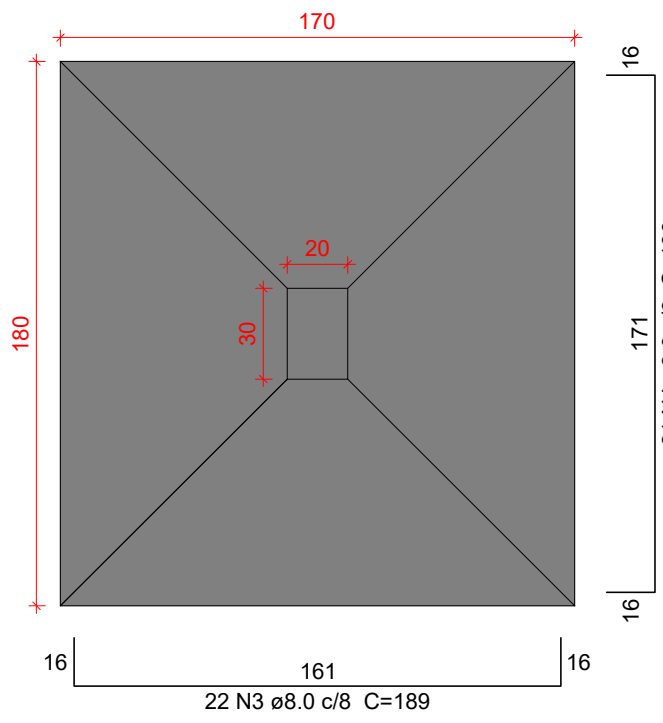
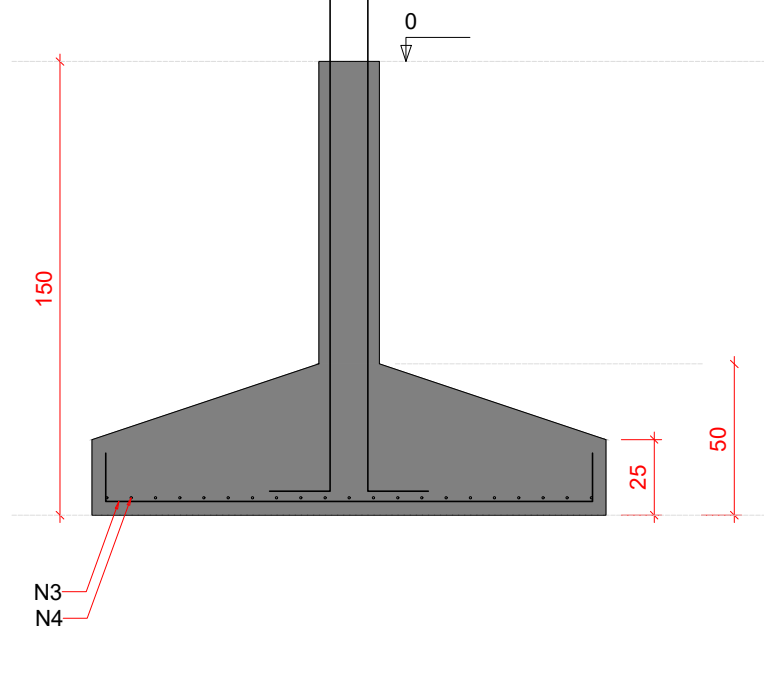


S30
PLANTA
ESC 1:25



Solo com capacidade de suporte > 1.00 kgf/cm²
Solo compactado sobre a sapata
peso específico > 1600.00 kgf/m³

CORTE
ESC 1:25



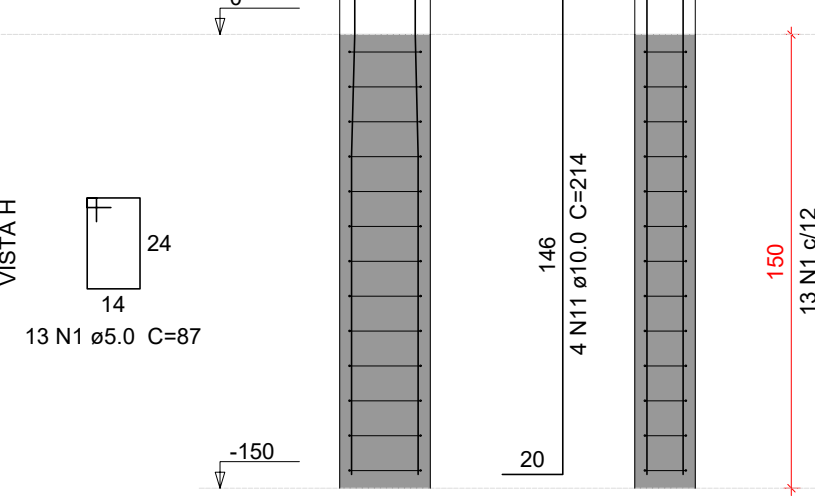
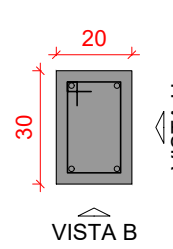
P30

VISTA H
ESC 1:25

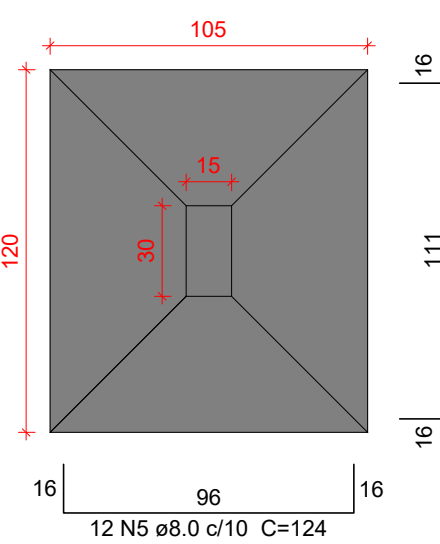
VISTA B
ESC 1:25

TÉRREO - L1

SEÇÃO
ESC 1:20

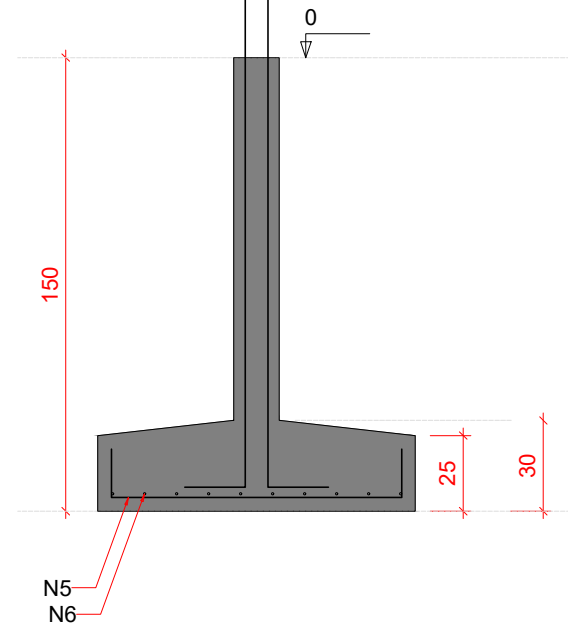


S38=S40=S48=S91=S201
PLANTA
ESC 1:25



Solo com capacidade de suporte > 1.00 kgf/cm²
Solo compactado sobre a sapata
peso específico > 1600.00 kgf/m³

CORTE
ESC 1:25



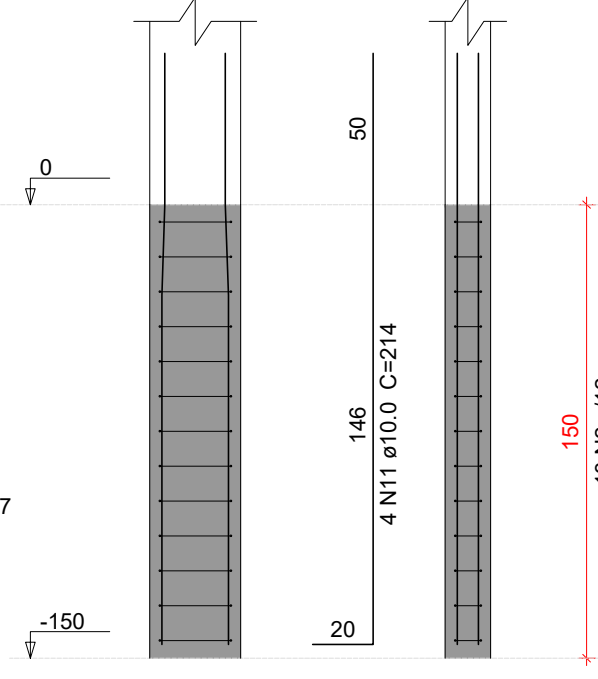
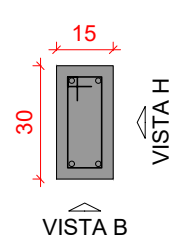
P38=P40=P48=P91=P201

VISTA H
ESC 1:25

VISTA B
ESC 1:25

TÉRREO - L1

SEÇÃO
ESC 1:20



Relação do aço

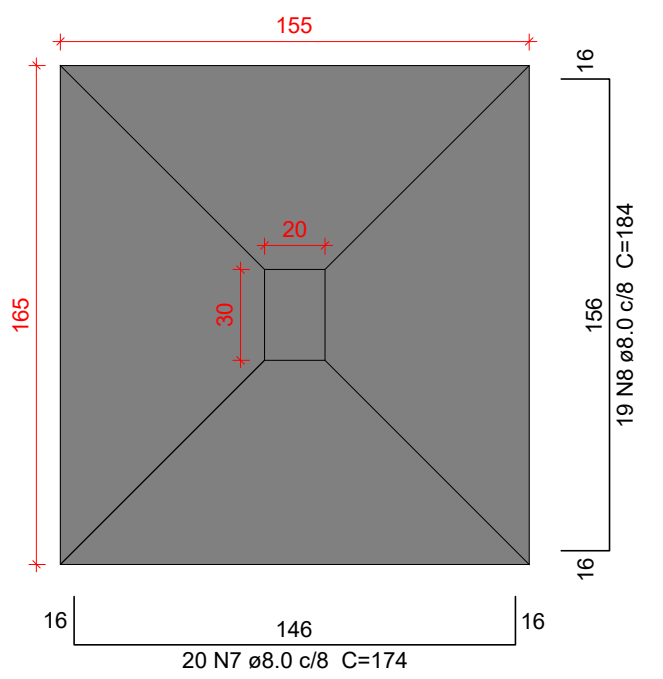
S30 5xS201		S106		6xS142	
AÇO	N	DIAM (mm)	QUANT	C.UNIT (cm)	C.TOTAL (cm)
CA60	1	5.0	143	87	12441
	2	5.0	78	77	6006
	3	8.0	22	189	4158
	4	8.0	21	199	4179
	5	8.0	60	124	7440
	6	8.0	50	139	6950
	7	8.0	120	174	20880
	8	8.0	114	184	20976
	9	8.0	65	134	8710
	10	8.0	55	144	7920
	11	10.0	72	214	15408

Resumo do aço

AÇO	DIAM (mm)	C.TOTAL (m)	PESO + 10 % (kg)
CA50	8.0	812.2	352.5
CA60	5.0	154.1	104.5
CA60	5.0	184.5	31.3
PESO TOTAL (kg)			
CA50	457		
CA60	31.3		

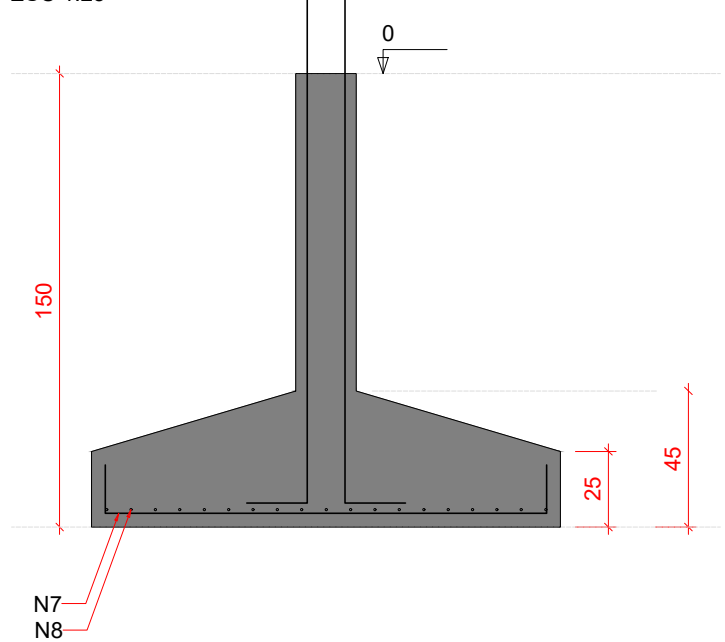
Volume de concreto (C-35) = 10.94 m³
Área de forma = 41.31 m²

S39=S45=S81=S142=S168=S189
PLANTA
ESC 1:25



Solo com capacidade de suporte > 1.00 kgf/cm²
Solo compactado sobre a sapata
peso específico > 1600.00 kgf/m³

CORTE
ESC 1:25



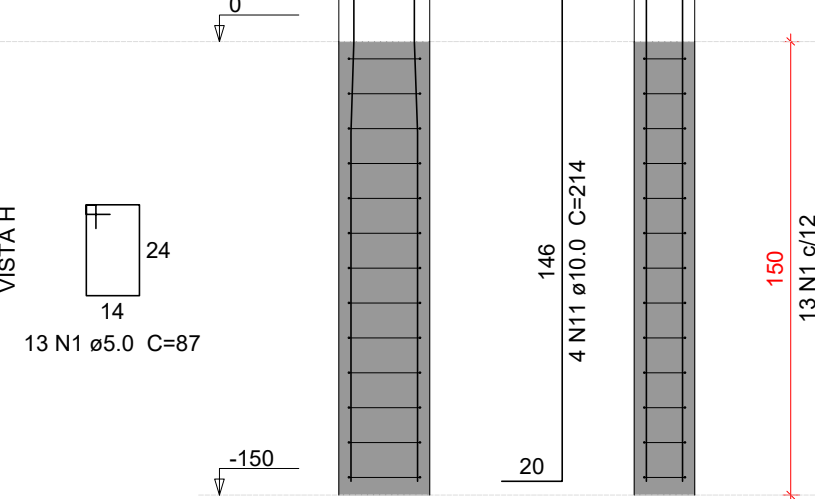
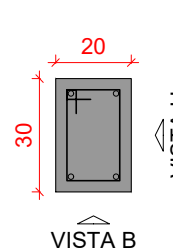
P39=P45=P81=P142=P168=P189

VISTA H
ESC 1:25

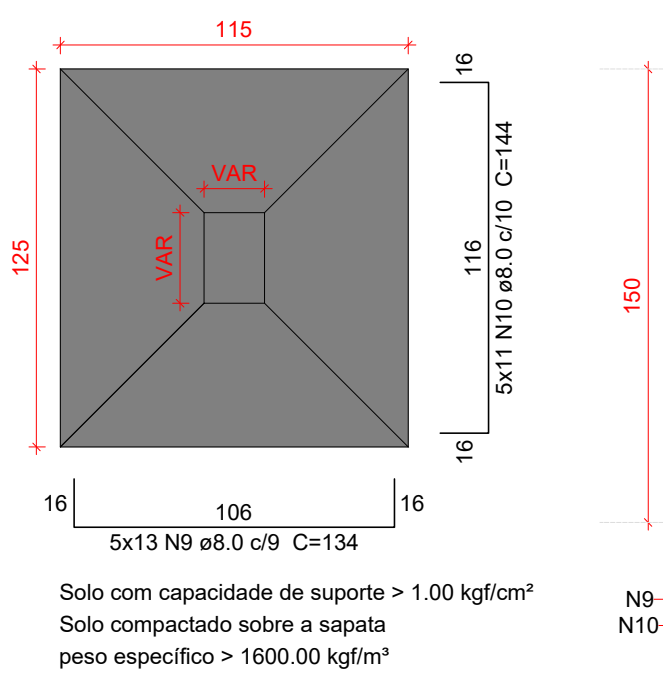
VISTA B
ESC 1:25

TÉRREO - L1

SEÇÃO
ESC 1:20

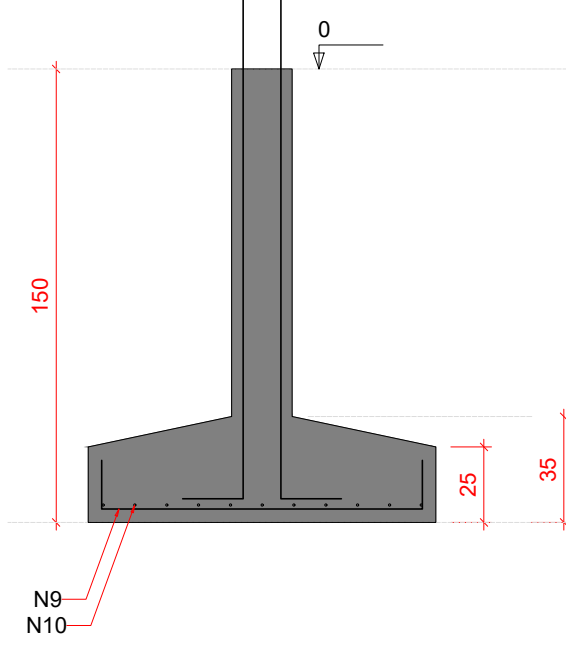


S41=S99=S106=S118=S233
PLANTA
ESC 1:25



Solo com capacidade de suporte > 1.00 kgf/cm²
Solo compactado sobre a sapata
peso específico > 1600.00 kgf/m³

CORTE
ESC 1:25



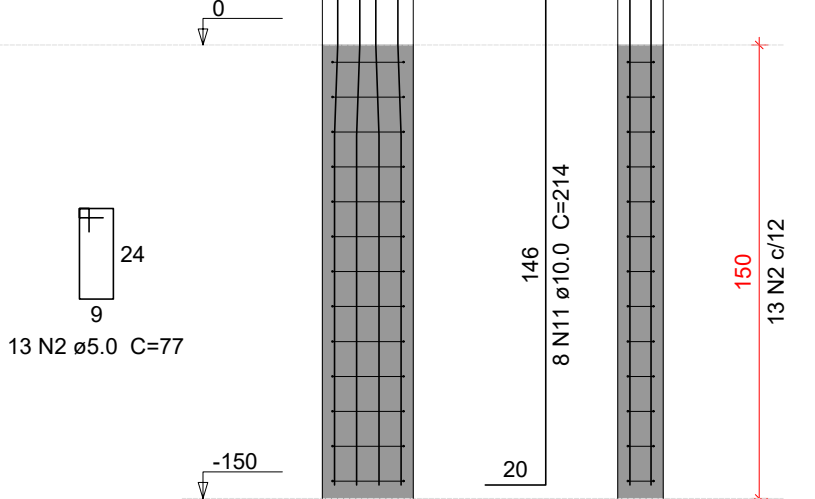
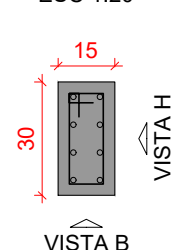
P41

VISTA H
ESC 1:25

VISTA B
ESC 1:25

TÉRREO - L1

SEÇÃO
ESC 1:20



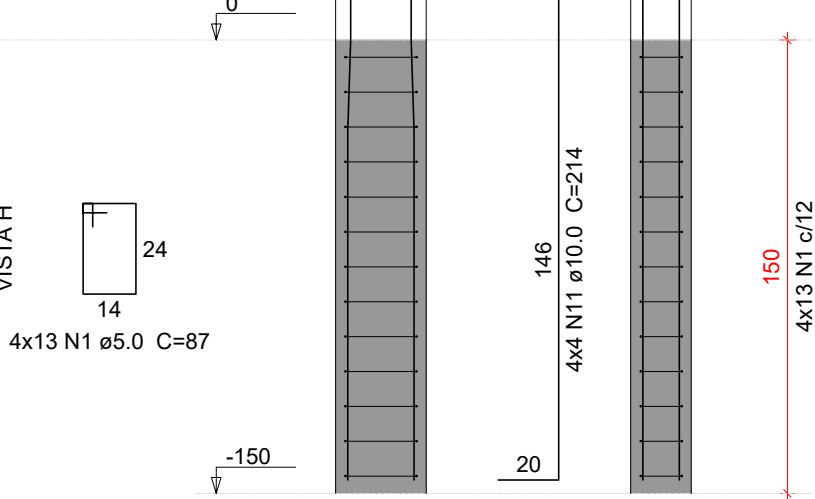
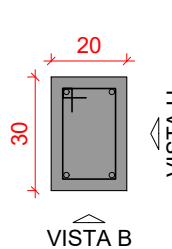
P99=P106=P118=P233

VISTA H
ESC 1:25

VISTA B
ESC 1:25

TÉRREO - L1

SEÇÃO
ESC 1:20



OBS: SOMENTE EXECUTAR A FUNDAÇÃO
DESTE EMPREENDIMENTO APÓS O ESTUDO
DO SOLO, COM NO MÍNIMO O ENSAIO DE
SONDAGEM TIPO SPT E A CONCLUSÃO DE UM
ENGENHEIRO CALCULISTA DE FUNDAÇÕES
AUTORIZANDO SUA EXECUÇÃO. VALE
RESSALTAR QUE CADA SOLO E/OU REGIÃO
EXISTE UM PERFIL GEOTÉCNICO DIFERENTE,
O QUE OBRIGA QUE A FUNDAÇÃO SEJA
RECALCULADA PARA EVITAR FUTURAS
PATOLOGIAS E PROBLEMAS CONSTRUTIVOS,
ALÉM DE UMA POSSÍVEL DIFERENÇA DE
CUSTO SIGNIFICATIVA.

Características do Projeto

- 1 – COBRIMENTO DAS ARMADURAS – PILARES E VIGAS: 3 cm
- 2 – COBRIMENTO DAS ARMADURAS – LAJES E ESCADAS: 3 cm
- 3 – COBRIMENTO DAS ARMADURAS – FUNDAÇÃO: 4.5 cm
- 4 – PREVER LASTRO DE CONCRETO MAGRO (5 cm) SOB AS ESTRUTURAS EM CONCRETO.

5 – OS VENTOS INCIDENTES NAS FACES X (90°) E Y (0°),
RESPECTIVAMENTE, NÃO OCORREM SIMULTANEAMENTE.

LEGENDA DA PLANTA DE LOCAÇÃO

- A ORIENTAÇÃO DOS EIXOS DOS PILARES
- 1 ORIENTAÇÃO DOS EIXOS DOS PILARES


NOTAS 3 : GERAIS

- 1 – Dimensões em Centímetros e Níveis em metros
- 2 – Conferir as disposição das armaduras antes da concretagem.
- 3 – A Responsabilidade pela fiscalização da obra é do Engº resp Técnico.
- 4 – Aconselhamos moldagem de corpos de prova para cada caminhão betoneira.
- 5 – Respeitar os prazos mínimos para retirada de formas e escoramentos.
- 6 – Evitar romper concreto após endurecido, com marreto e talhadeira.
- 7 – Toda e qualquer alteração no respectivo projeto, o Calculista deverá ser consultado e o mesmo deverá emitir seu parecer por escrito.



PROJETO ESTRUTURAL



PROJETO ESTRUTURAL		CONTRATADO: Kayo Henrique Moreira		CLIENTE: SECRETARIA DE ATENÇÃO ESPECIALIZADA A SAÚDE		7
		Endereço: Rua: Brasília, n° 395 Bairro: Centro, Areado - MG		OBRA: POLICLINICA - MINISTÉRIO DA SAÚDE		
Contratado.		Telefone: Cel: (35) 9.9950-7126		ENDEREÇO OBRA: MINISTÉRIO DA SAÚDE		Número Cliente: 01/2024
CREA-MG : 199774/D		Email: engcivil.kayomoreira@gmail.com				
VERIF		ENTREGA		UNIDADE: (EXCETO INDICADO)		REFERÊNCIA: (1°DIEDRO)
05/04/2024		05/04/2024		cm		
NOME				TÍTULO: DETALHAMENTO DAS SAPATAS DE FUNDAÇÃO		
VISTO						
Classe Concreto-MPa: 35		ESCALA: INDICADAS EM PLANTA		DESENHO NÚMERO: 00001		MOD: EST
						REVISÃO: 00
						FOLHA: 7 / 110