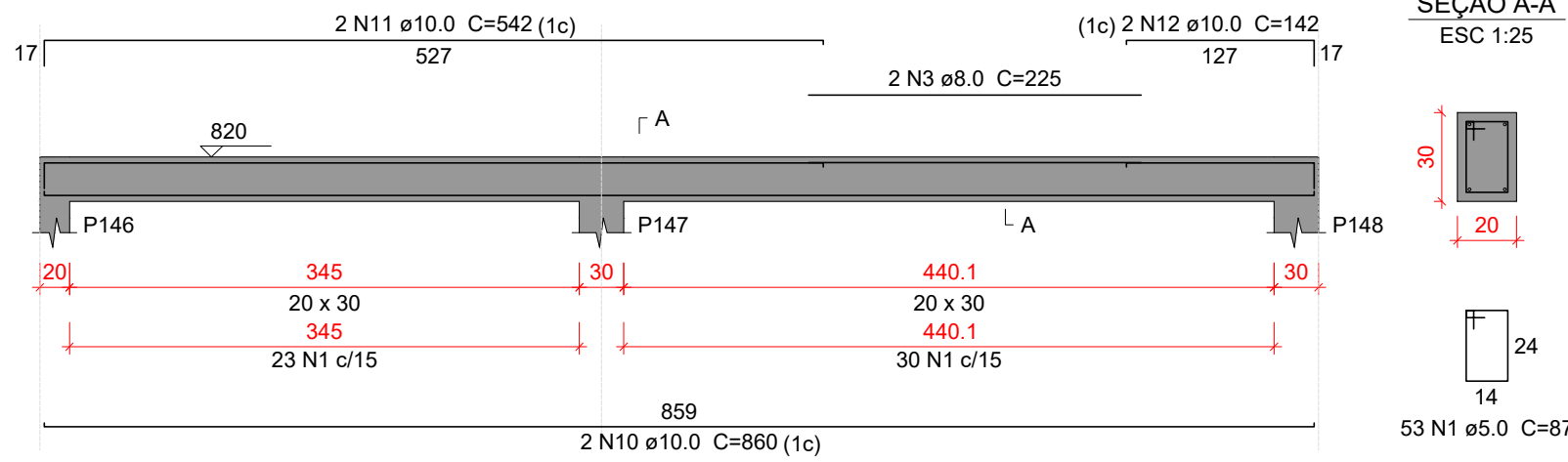


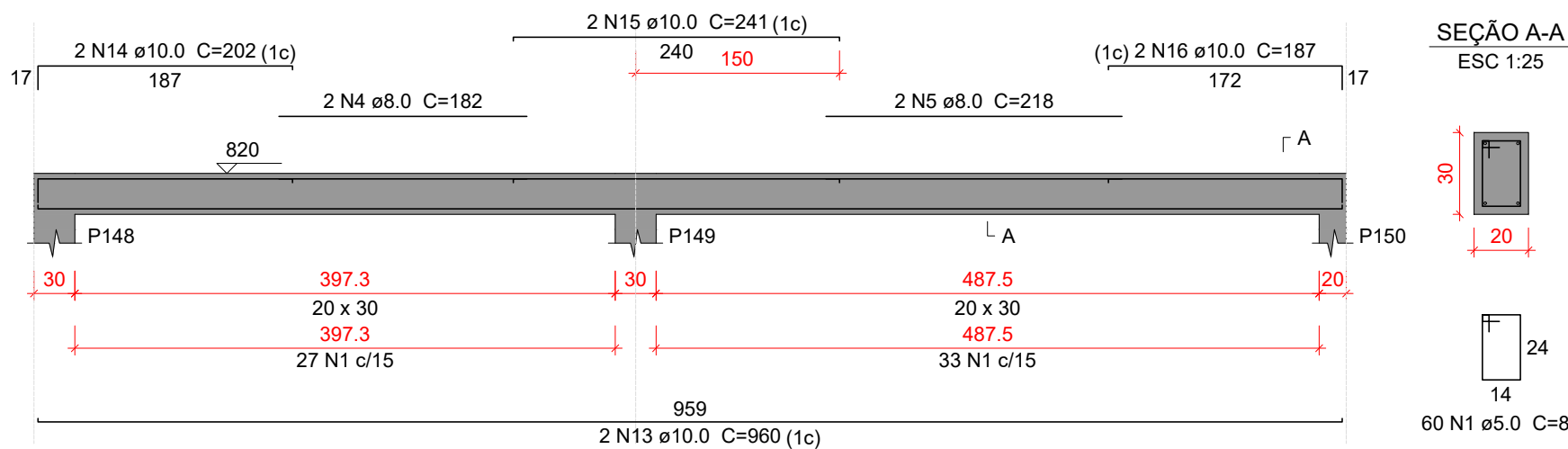
VP401

ESC 1:50



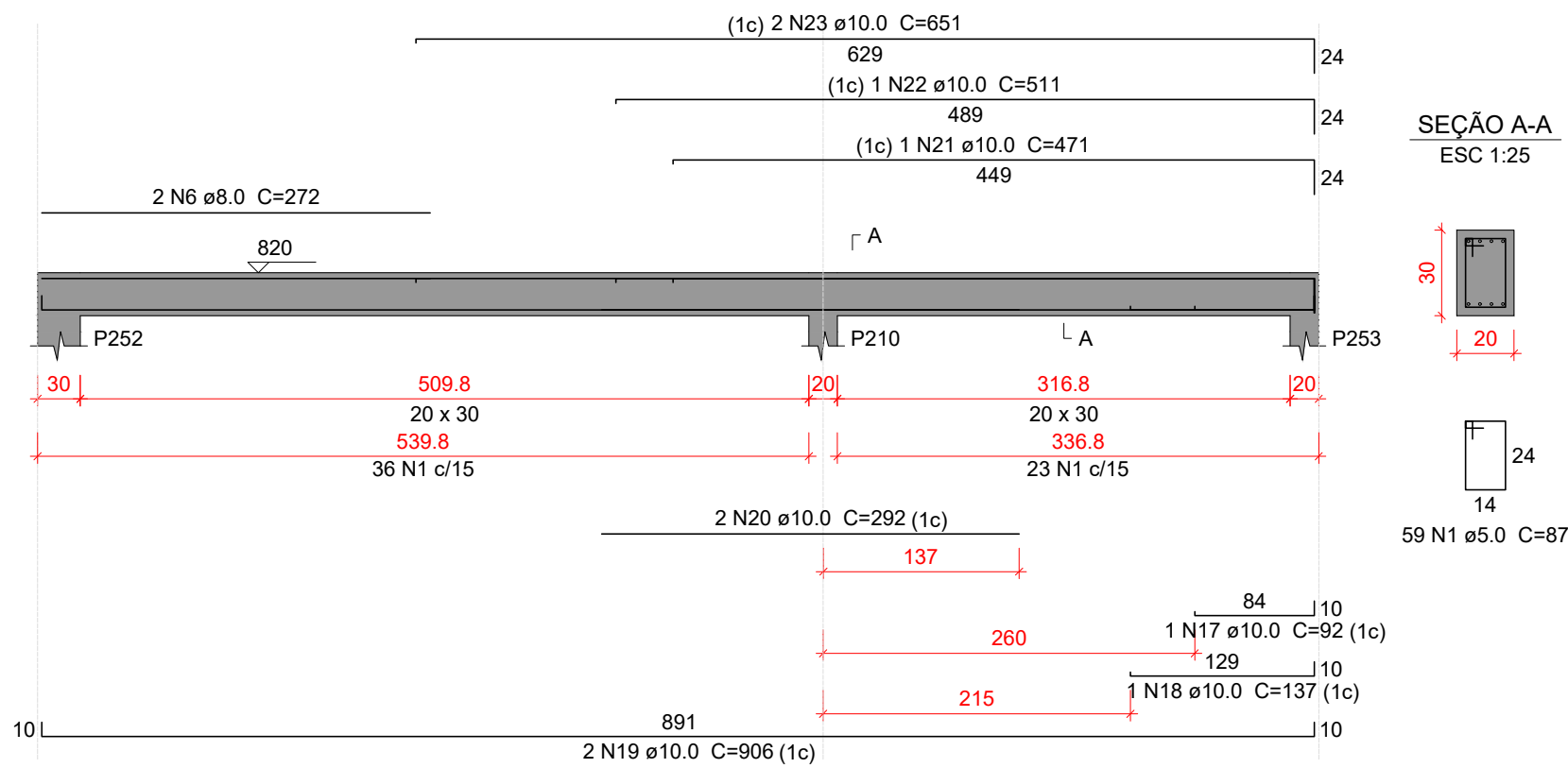
VP402

ESC 1:50



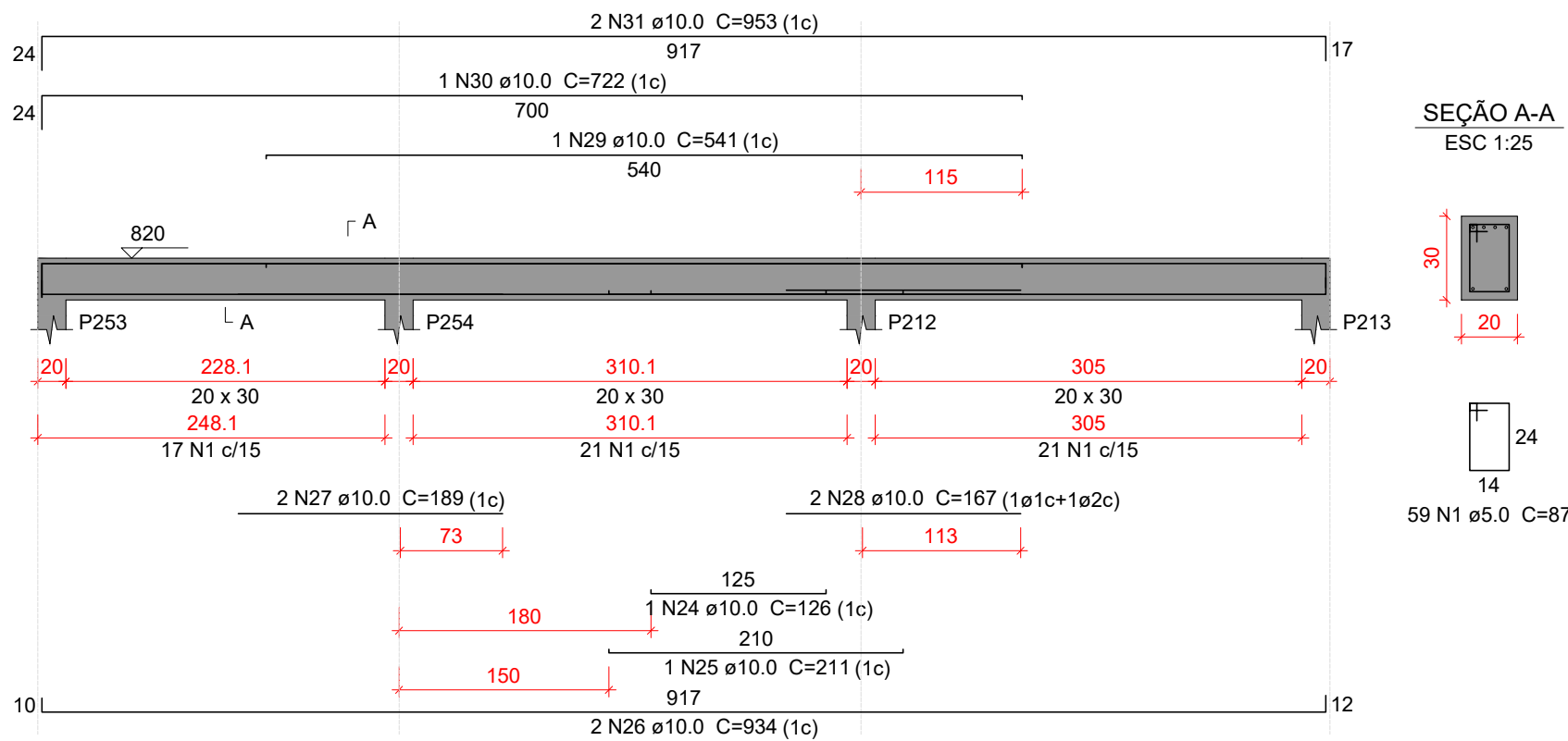
VP403

ESC 1:50



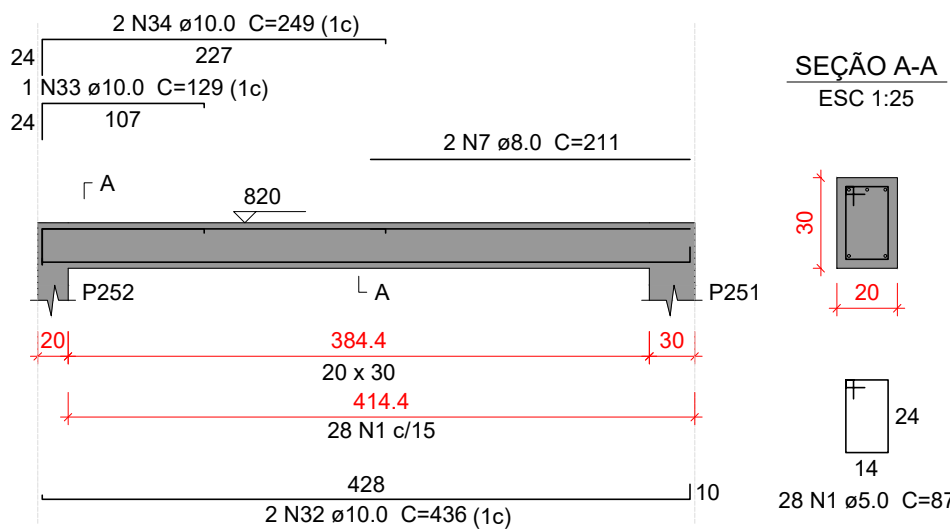
VP404

ESC 1:50



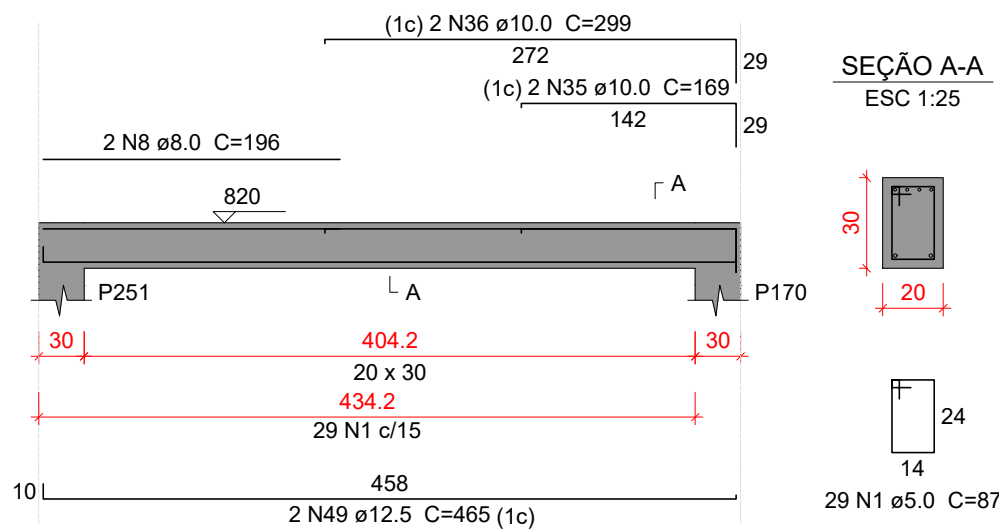
VP405

ESC 1:50



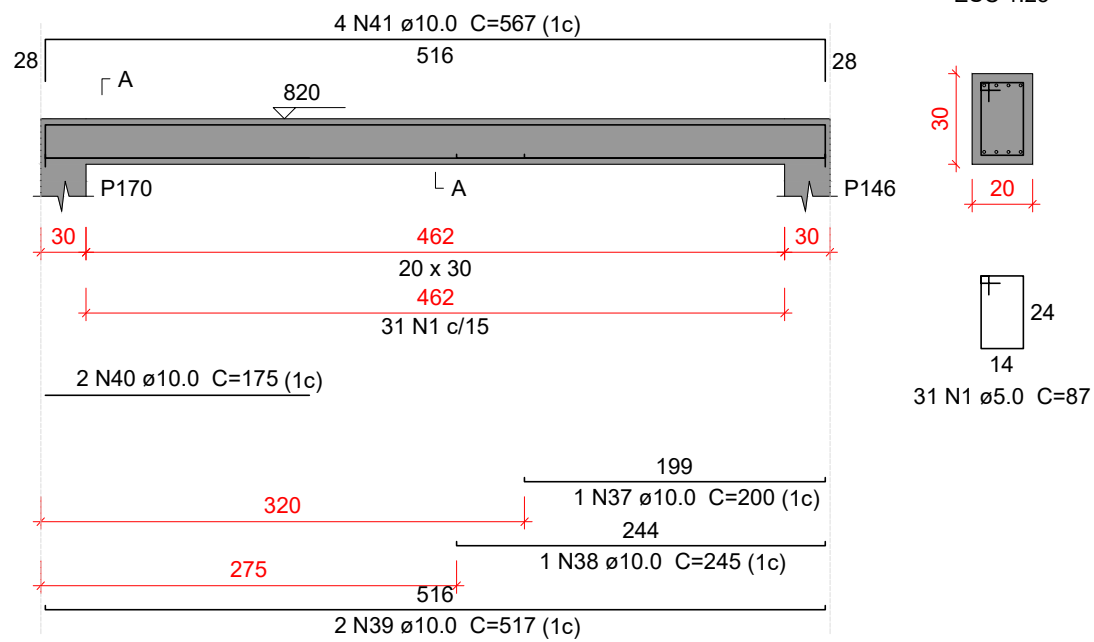
VP406

ESC 1:50



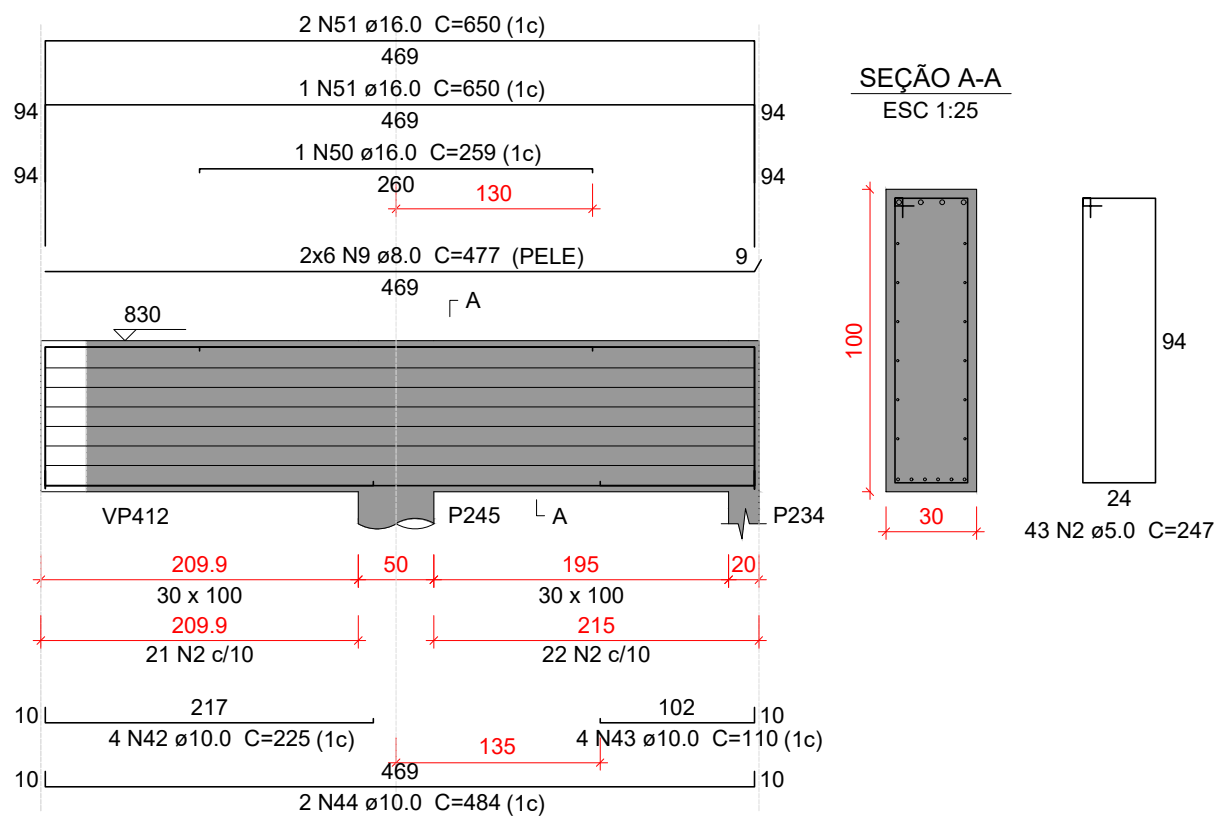
VP407

ESC 1:50



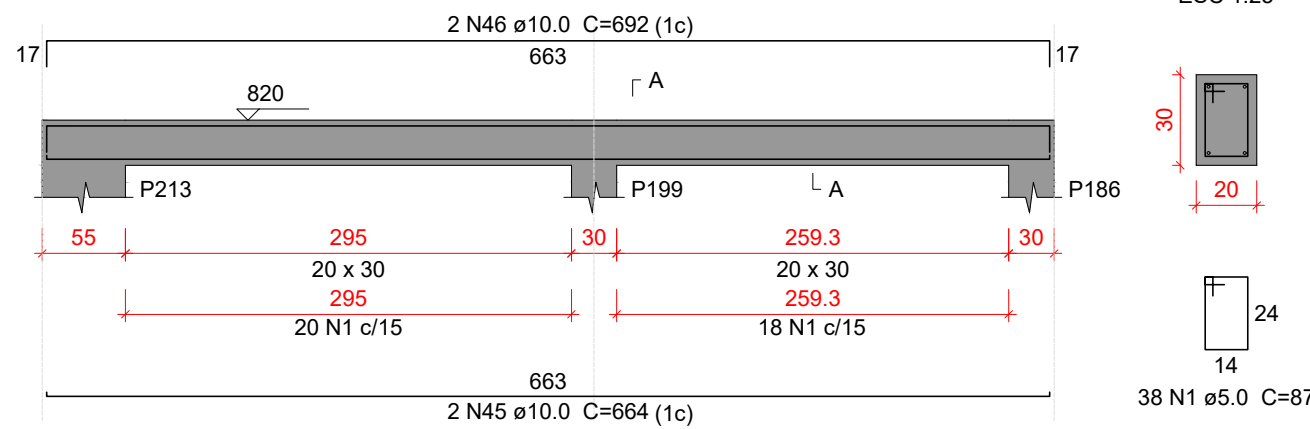
VP408

ESC 1:50



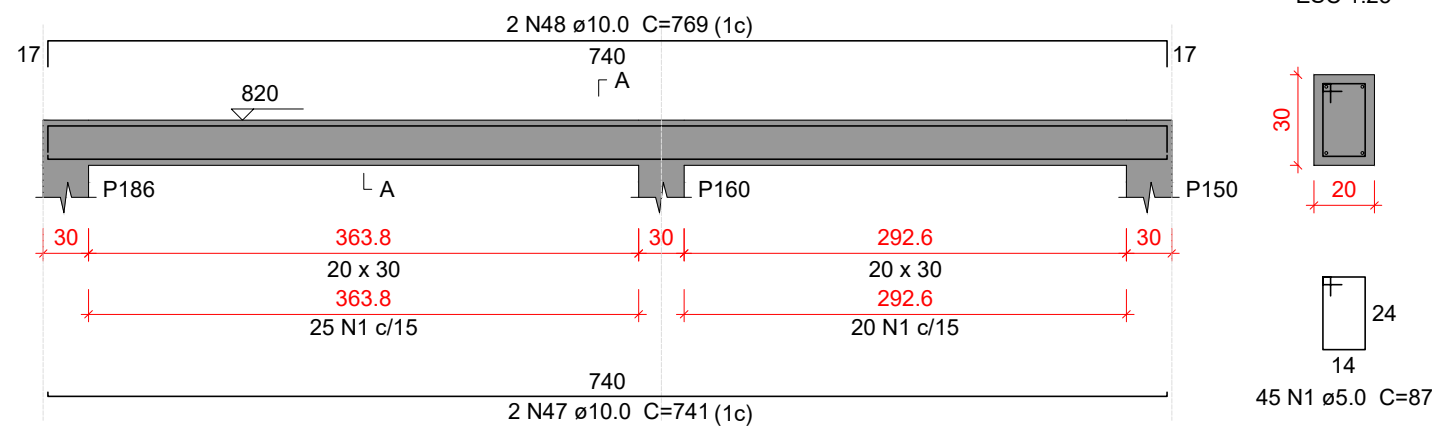
VP409

ESC 1:50



VP410

ESC 1:50



Relação do aço

VP401	VP402	VP403			
VP404	VP405	VP406			
VP407	VP408	VP409			
VP410					
AÇO	N	DIAM (mm)	QUANT	C.UNIT (cm)	C.TOTAL (cm)
CA60	1	5.0	402	87	34974
CA50	2	5.0	43	247	10621
	3	8.0	2	225	450
	4	8.0	2	182	364
	5	8.0	2	218	436
	6	8.0	2	272	544
	7	8.0	2	211	422
	8	8.0	2	196	392
	9	8.0	12	477	5724
	10	10.0	2	860	1720
	11	10.0	2	542	1084
	12	10.0	2	142	284
	13	10.0	2	960	1920
	14	10.0	2	202	404
	15	10.0	2	241	482
	16	10.0	2	187	374
	17	10.0	1	92	92
	18	10.0	1	137	137
	19	10.0	2	906	1812
	20	10.0	2	292	584
	21	10.0	1	471	471
	22	10.0	1	511	511
	23	10.0	2	651	1302
	24	10.0	1	126	126
	25	10.0	1	211	211
	26	10.0	2	934	1868
	27	10.0	2	189	378
	28	10.0	2	167	334
	29	10.0	1	541	541
	30	10.0	1	722	722
	31	10.0	2	953	1906
	32	10.0	2	436	872
	33	10.0	1	129	129
	34	10.0	2	249	498
	35	10.0	2	169	338
	36	10.0	2	299	598
	37	10.0	1	200	200
	38	10.0	1	245	245
	39	10.0	2	517	1034
	40	10.0	2	175	350
	41	10.0	4	567	2268
	42	10.0	4	225	900
	43	10.0	4	110	440
	44	10.0	2	484	968
	45	10.0	2	664	1328
	46	10.0	2	692	1384
	47	10.0	2	741	1482
	48	10.0	2	769	1538
	49	12.5	2	465	930
	50	16.0	1	259	259
	51	16.0	3	650	1950

Resumo do aço

ÇO	DIAM (mm)	C.TOTAL (m)	PESO + 10 % (kg)
CA50	8.0	83.4	36.2
	10.0	318.4	215.9
	12.5	9.3	9.9
	16.0	22.1	38.4
CA60	5.0	456	77.3
PESO TOTAL (kg)			
CA50	300.3		
CA60	77.3		

Volume de concreto (C-35) = 4.8 m³
Área de forma = 56.53 m²

Características do Projeto

- 1 – COBRIMENTO DAS ARMADURAS – PILARES E VIGAS: 3 cm
- 2 – COBRIMENTO DAS ARMADURAS – LAJES E ESCADAS: 3 cm
- 3 – COBRIMENTO DAS ARMADURAS – FUNDAÇÃO: 4.5 cm
- 4 – PREVER LASTRO DE CONCRETO MAGRO (5 cm) SOB AS ESTRUTURAS EM CONCRETO.

5 – OS VENTOS INCIDENTES NAS FACES X (90°) E Y (0°), RESPECTIVAMENTE, NÃO OCORREM SIMULTANEAMENTE.

LEGENDA DA PLANTA DE LOCAÇÃO

- ORIENTAÇÃO DOS EIXOS DOS PILARES
- ORIENTAÇÃO DOS EIXOS DOS PILARES

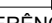
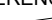
NOTAS 3 : GERAIS

- 1 – Dimensões em Centímetros e Níveis em metros
- 2 – Conferir as disposição das armaduras antes da concretagem.
- 3 – A Responsabilidade pela fiscalização da obra é do Engº resp Técnico.
- 4 – Aconselhamos moldagem de corpos de prova para cada caminhão betoneira.
- 5 – Respeitar os prazos mínimos para retirada de formas e escoramentos.
- 6 – Evitar romper concreto após endurecido, com marreto e talhadeira.
- 7 – Toda e qualquer alteração no respectivo projeto, o Calculista deverá ser consultado e o mesmo deverá emitir seu parecer por escrito.



PROJETO ESTRUTURAL



PROJETO ESTRUTURAL		CONTRATADO: Kayo Henrique Moreira		CLIENTE: SECRETARIA DE ATENÇÃO ESPECIALIZADA A SAÚDE		97	
		Endereço: Rua: Brasília, nº 395 Bairro: Centro, Areado - MG		OBRA: POLICLÍNICA - MINISTÉRIO DA SAÚDE			
Contratado.		Telefone: Cel: (35) 9.9950-7126		ENDEREÇO OBRA: MINISTÉRIO DA SAÚDE		Número Cliente: 01/2024	
CREA-MG : 199774/D		Email: engcivil.kayomoreira@gmail.com					
VERIF		ENTREGA		UNIDADE: (EXCETO INDICADO)		REFERÊNCIA: (1°DIEDRO)	
DATA		05/04/2024		CTM			
NOME				TÍTULO:			
VISTO							
Classe Concreto-MPa: 35		ESCALA: INDICADAS EM PLANTA		DESENHO NÚMERO: 00001		MOD: EST	
						REVISÃO: 00	
						FOLHA: 97/110	