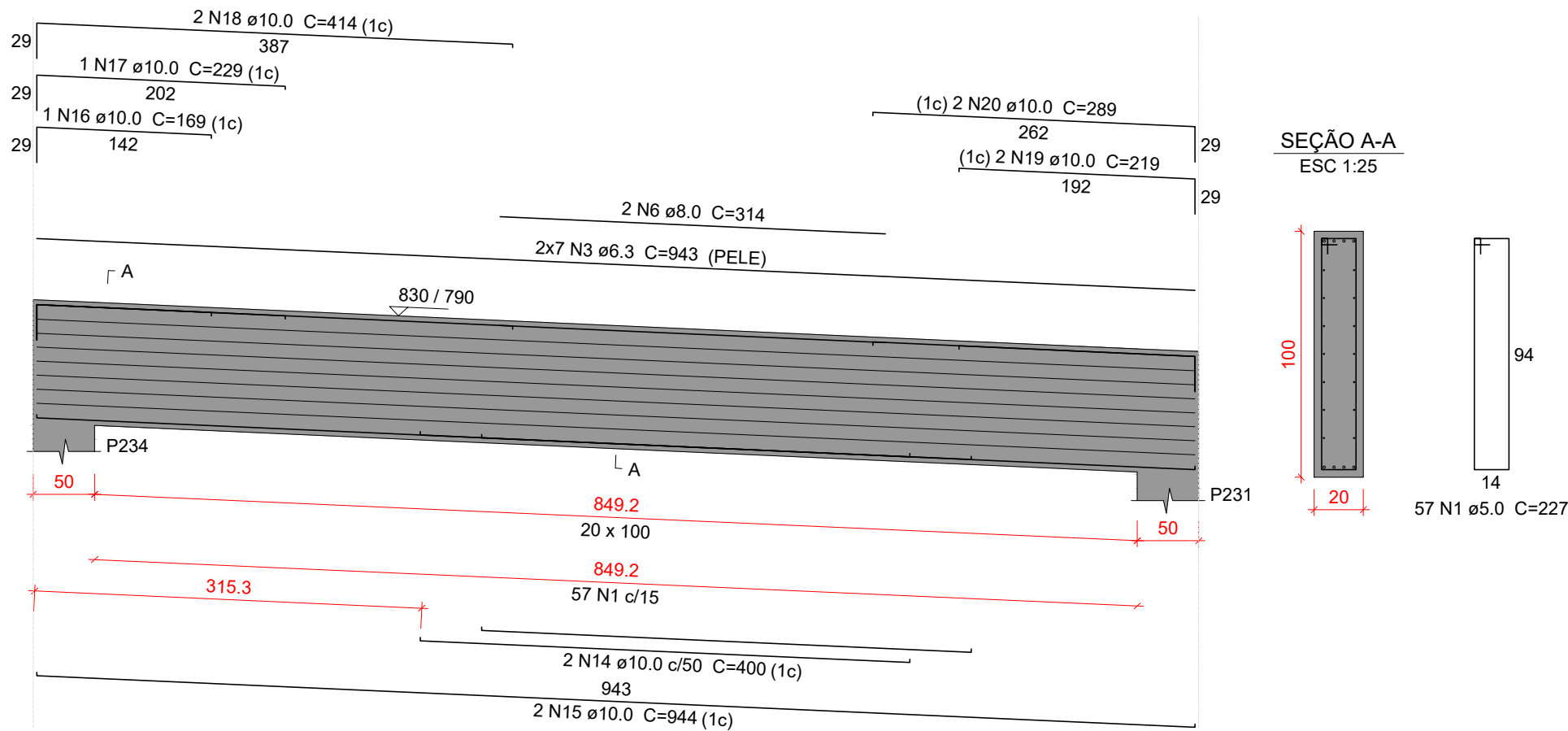


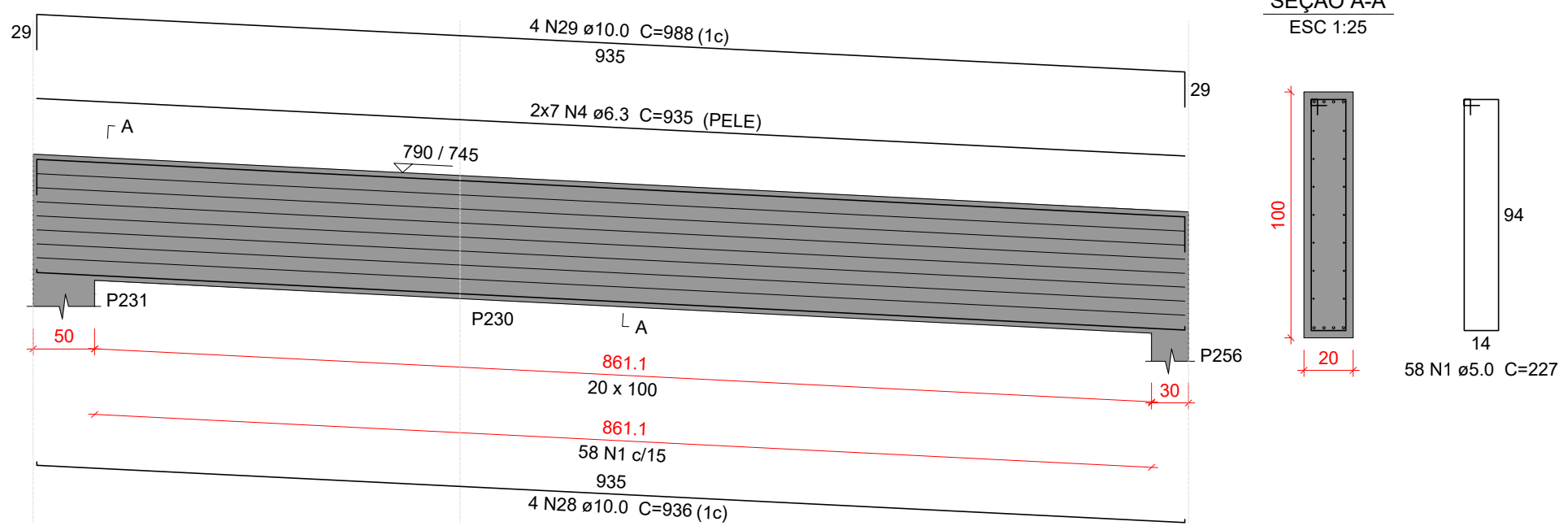
VP411

ESC 1:50



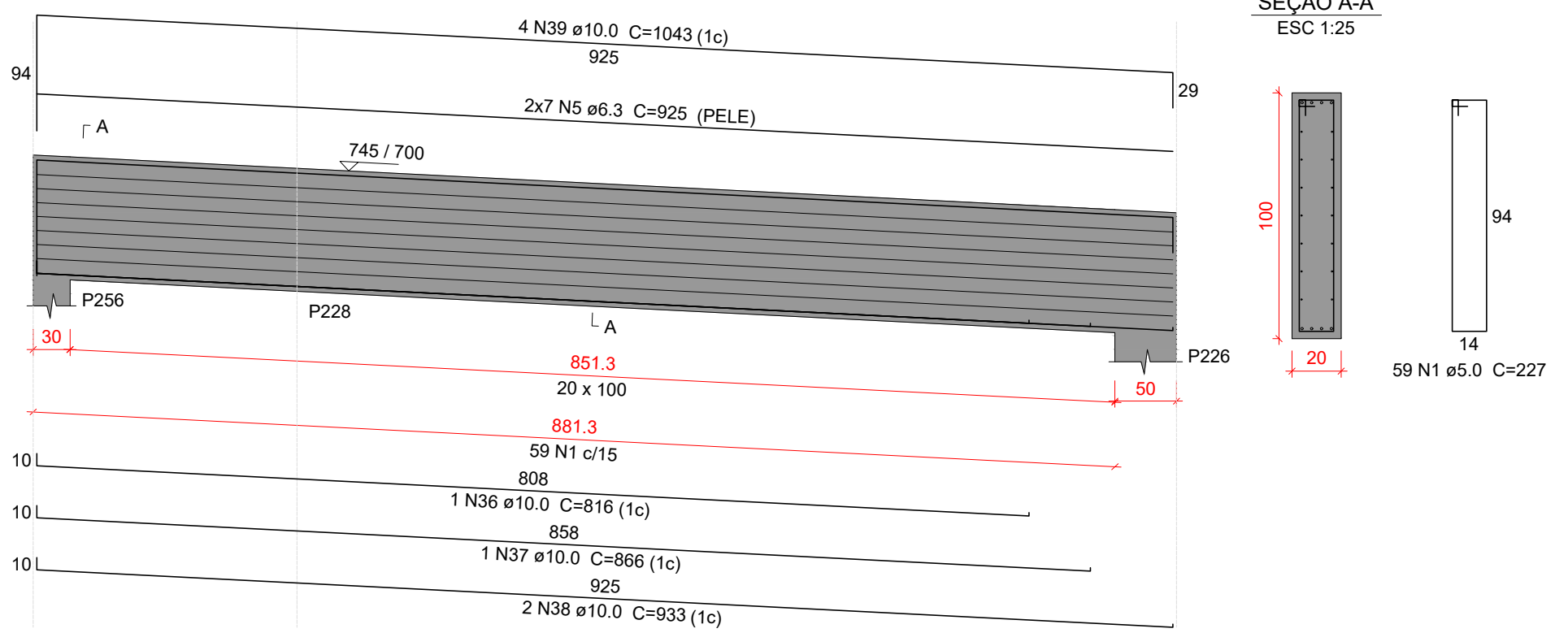
VP414

ESC 1:50



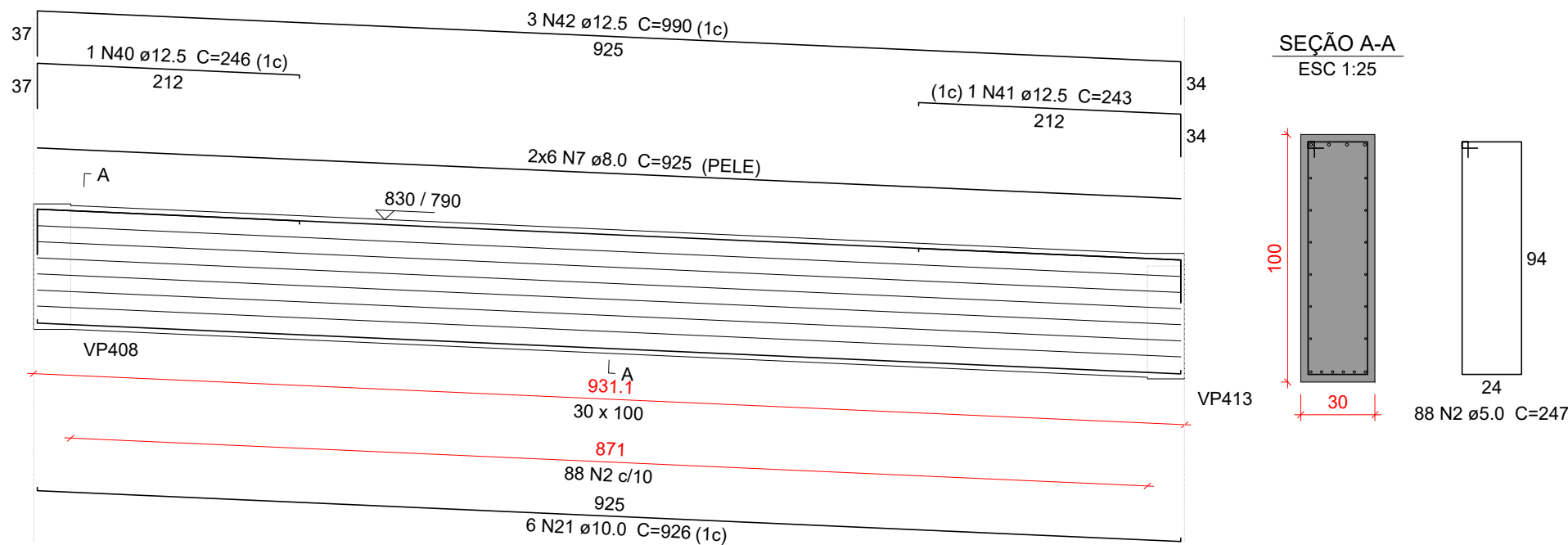
VP417

ESC 1:50



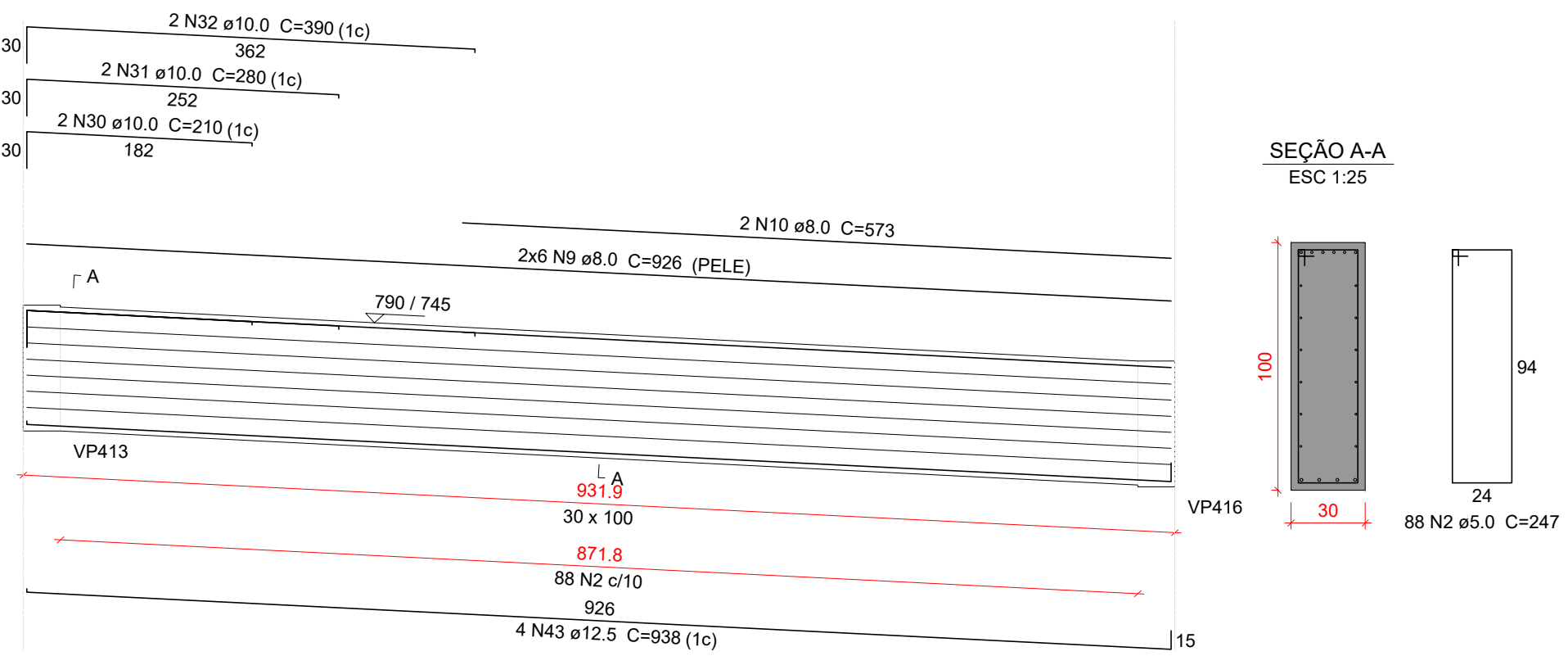
VP412

ESC 1:50



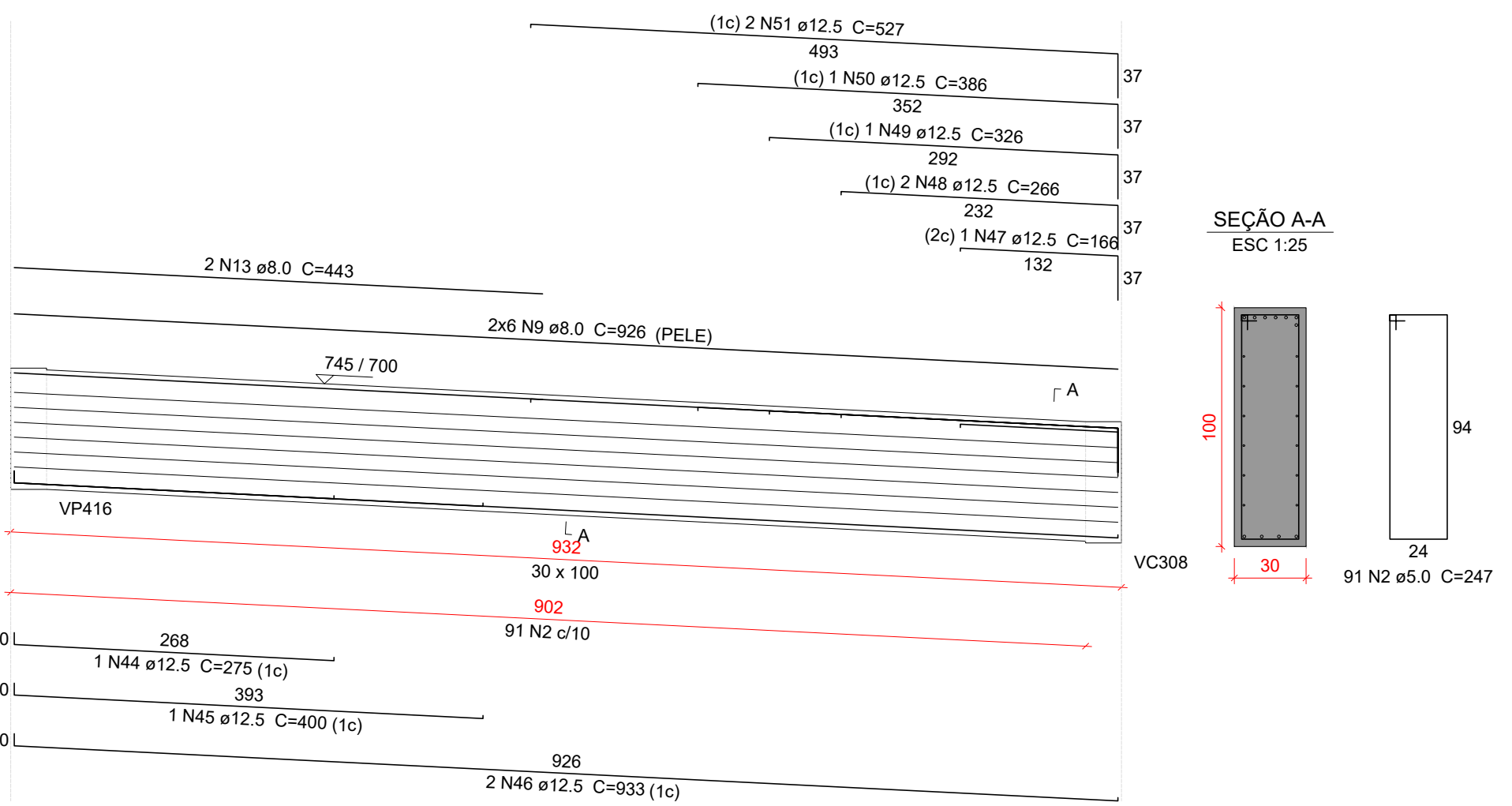
VP415

ESC 1:50



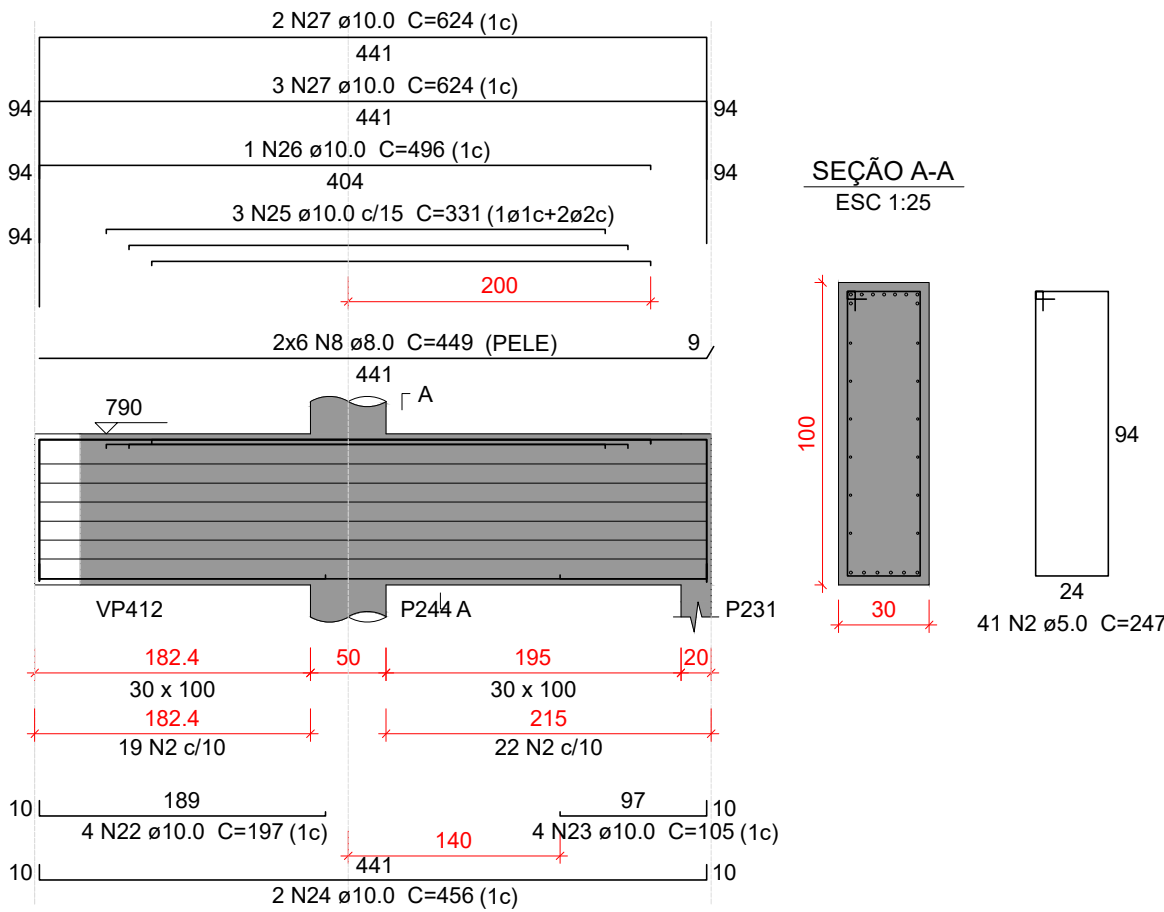
VP418

ESC 1:50



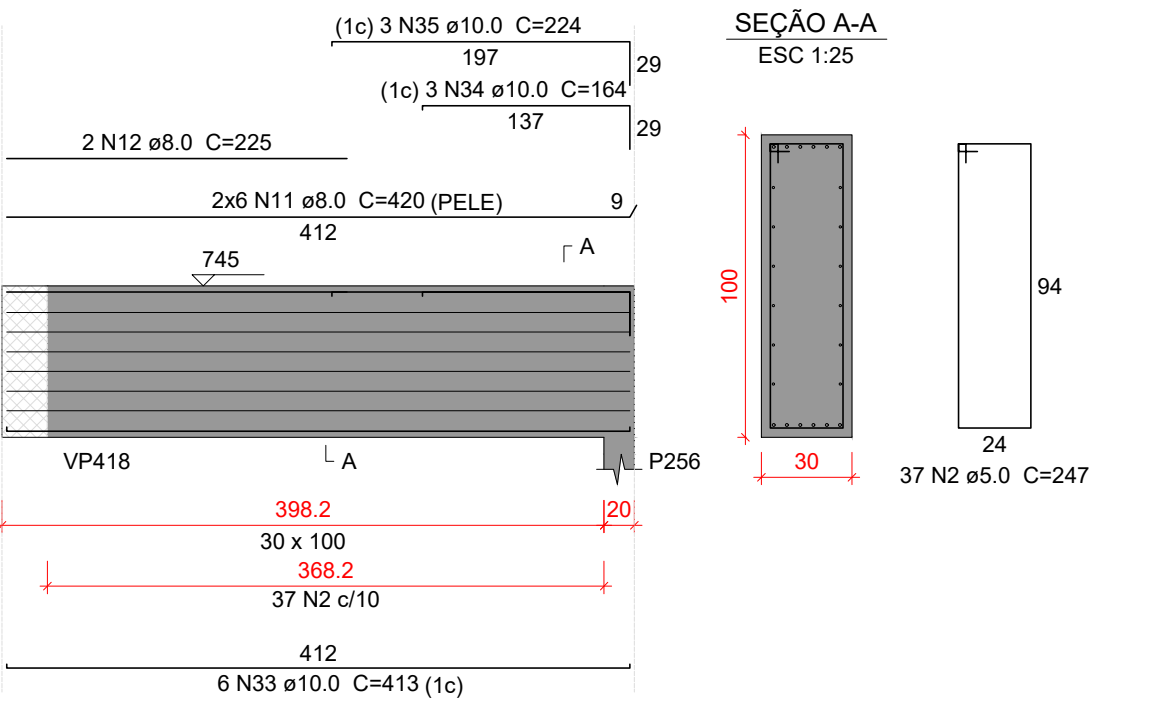
VP413

ESC 1:50



VP416

ESC 1:50



Relação do aço

VP411		VP412		VP413	
VP414		VP415		VP416	
VP417		VP418			
AÇO	N	DIAM (mm)	QUANT	C.UNIT (cm)	C.TOTAL (cm)
CA60	1	5.0	174	227	39498
	2	5.0	345	247	85215
CA50	3	6.3	14	943	13202
	4	6.3	14	935	13090
	5	6.3	14	925	12950
	6	8.0	2	314	628
	7	8.0	12	925	11100
	8	8.0	12	449	5388
	9	8.0	24	926	22224
	10	8.0	2	573	1146
	11	8.0	12	420	5040
	12	8.0	2	225	450
	13	8.0	2	443	886
	14	10.0	2	400	800
	15	10.0	2	944	1888
	16	10.0	1	169	169
	17	10.0	1	229	229
	18	10.0	2	414	828
	19	10.0	2	219	438
20	10.0	2	289	578	
21	10.0	6	926	5556	
22	10.0	4	197	788	
23	10.0	4	105	420	
24	10.0	2	456	912	
25	10.0	3	331	993	
26	10.0	1	496	496	
27	10.0	5	624	3120	
28	10.0	4	936	3744	
29	10.0	4	988	3952	
30	10.0	2	210	420	
31	10.0	2	280	560	
32	10.0	2	390	780	
33	10.0	6	413	2478	
34	10.0	3	164	492	
35	10.0	3	224	672	
36	10.0	1	816	816	
37	10.0	1	866	866	
38	10.0	2	933	1866	
39	10.0	4	1043	4172	
40	12.5	1	246	246	
41	12.5	1	243	243	
42	12.5	3	990	2970	
43	12.5	4	938	3752	
44	12.5	1	275	275	
45	12.5	1	400	400	
46	12.5	2	933	1866	
47	12.5	1	166	166	
48	12.5	2	266	532	
49	12.5	1	326	326	
50	12.5	1	386	386	
51	12.5	2	527	1054	

Resumo do aço

AÇO	DIAM (mm)	C.TOTAL (m)	PESO + 10 % (kg)
CA50	6.3	392.5	105.6
	8.0	468.7	203.4
	10.0	380.4	257.9
	12.5	122.2	129.4
CA60	5.0	1247.2	211.4

PESO TOTAL (kg)

CA50	696.4
CA60	211.4

Volume de concreto (C-35) = 15.62 m³  
Área de forma = 136.87 m²

Características do Projeto

- 1 – COBRIMENTO DAS ARMADURAS – PILARES E VIGAS: 3 cm
- 2 – COBRIMENTO DAS ARMADURAS – LAJES E ESCADAS: 3 cm
- 3 – COBRIMENTO DAS ARMADURAS – FUNDAÇÃO: 4.5 cm
- 4 – PREVER LASTRO DE CONCRETO MAGRO (5 cm) SOB AS ESTRUTURAS EM CONCRETO.

5 – OS VENTOS INCIDENTES NAS FACES X (90°) E Y (0°), RESPECTIVAMENTE, NÃO OCORREM SIMULTANEAMENTE.

LEGENDA DA PLANTA DE LOCAÇÃO

- A ORIENTAÇÃO DOS EIXOS DOS PILARES
- 1 ORIENTAÇÃO DOS EIXOS DOS PILARES

NOTAS 3 : GERAIS


- 1 – Dimensões em Centímetros e Níveis em metros
- 2 – Conferir as disposição das armaduras antes da concretagem.
- 3 – A Responsabilidade pela fiscalização da obra é do Engº resp Técnico.
- 4 – Aconselhamos moldagem de corpos de prova para cada caminho betoneira.
- 5 – Respeitar os prazos mínimos para retirada de formas e escoramentos.
- 6 – Evitar romper concreto após endurecido, com marreto e talhadeira.
- 7 – Toda e qualquer alteração no respectivo projeto, o Calculista deverá ser consultado e o mesmo deverá emitir seu parecer por escrito.



PROJETO ESTRUTURAL



98

PROJETO ESTRUTURAL		CONTRATADO: Kayo Henrique Moreira		CLIENTE: SECRETARIA DE ATENÇÃO ESPECIALIZADA A SAÚDE		98
		Endereço: Rua: Brasília, nº 395 Bairro: Centro, Areado - MG		OBRA: POLICLÍNICA - MINISTÉRIO DA SAÚDE		
Contratado.  CREA-MG : 199774/D		Telefone: Cel: (35) 9.9950-7126 Email: engcivil.kayomoreira@gmail.com		ENDEREÇO OBRA: MINISTÉRIO DA SAÚDE		Número Cliente:  01/2024
DATA	VERIF	ENTREGA	REVISÃO	UNIDADE: (EXCETO INDICADO)		REFERÊNCIA: (1°DIEDRO)
05/04/2024		05/04/2024	00	cm		
NOME	TÍTULO:					
VISTO						
Classe Concreto-MPA: 35		ESCALA: INDICADAS EM PLANTA		DESENHO NÚMERO: 00001	MOD: EST	REVISÃO: 00
						FOLHA: 98 / 110