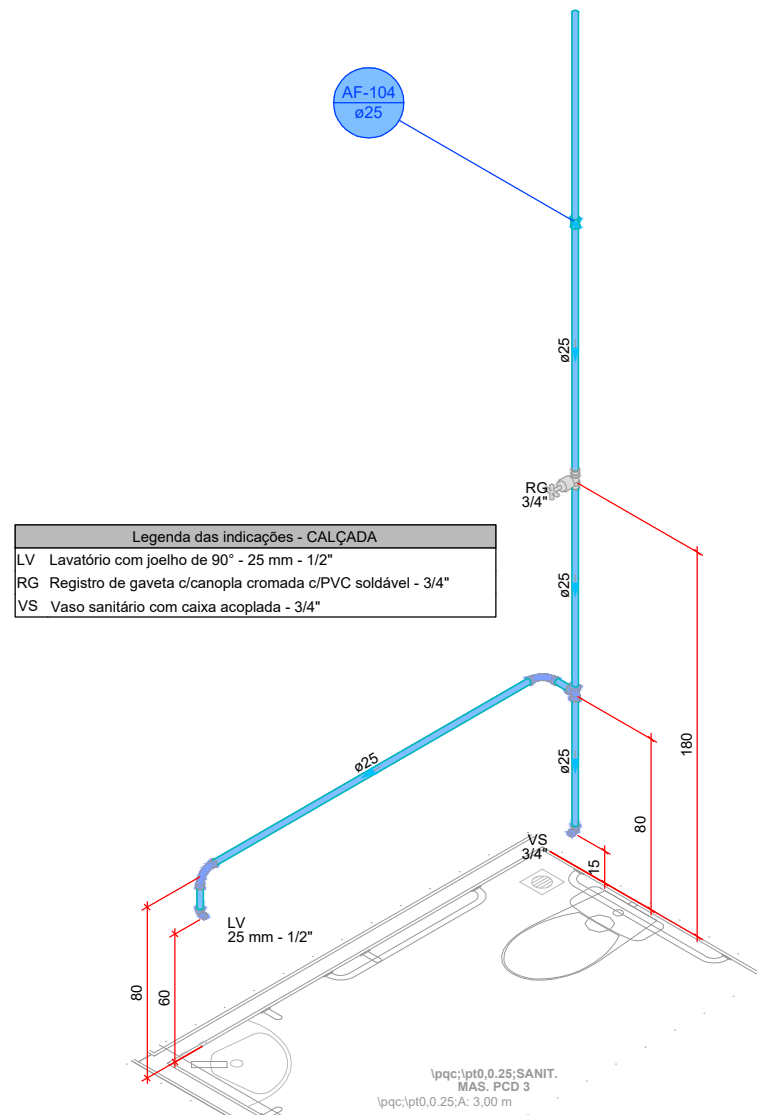
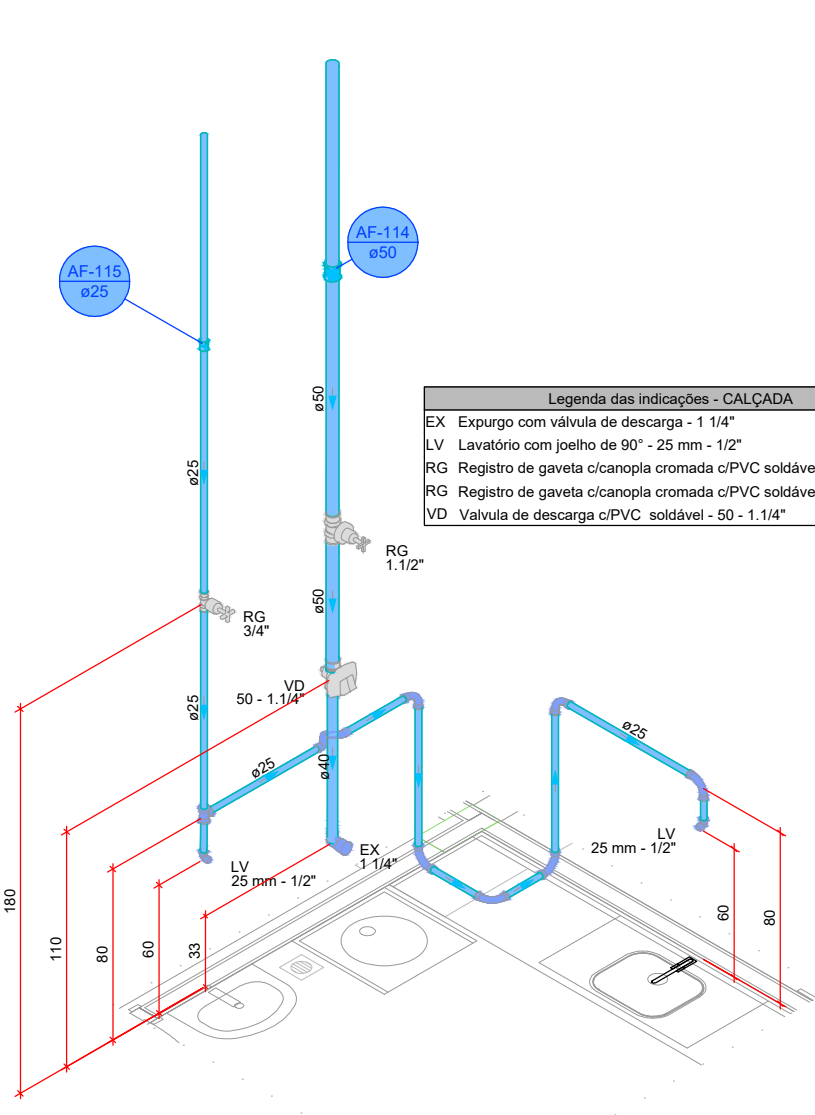


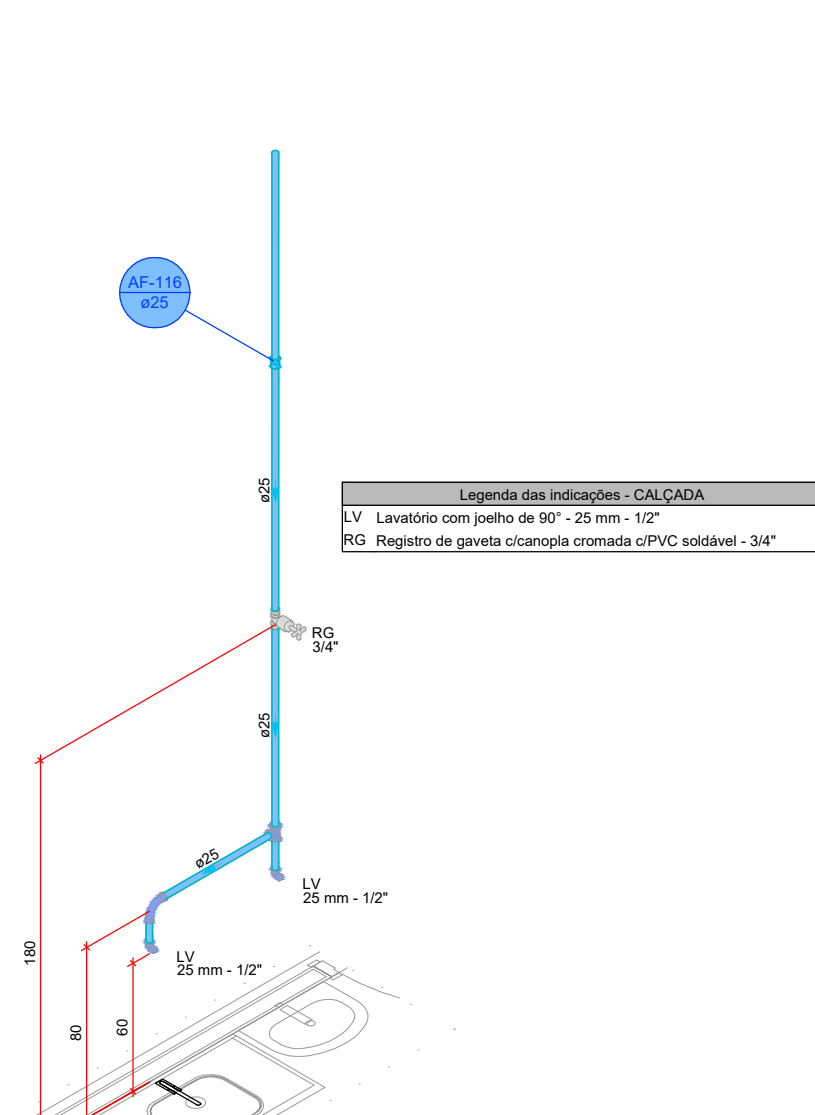
DETALHE HID-65



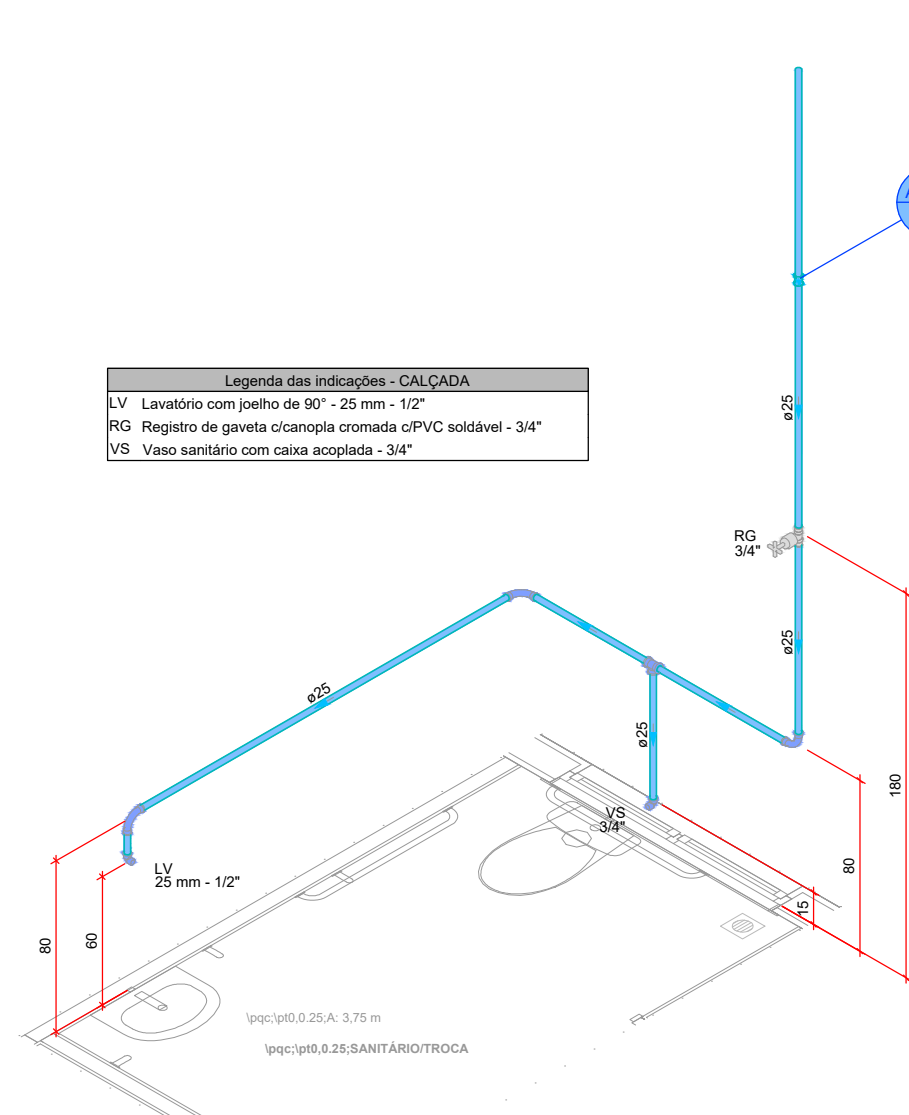
DETALHE HID-66



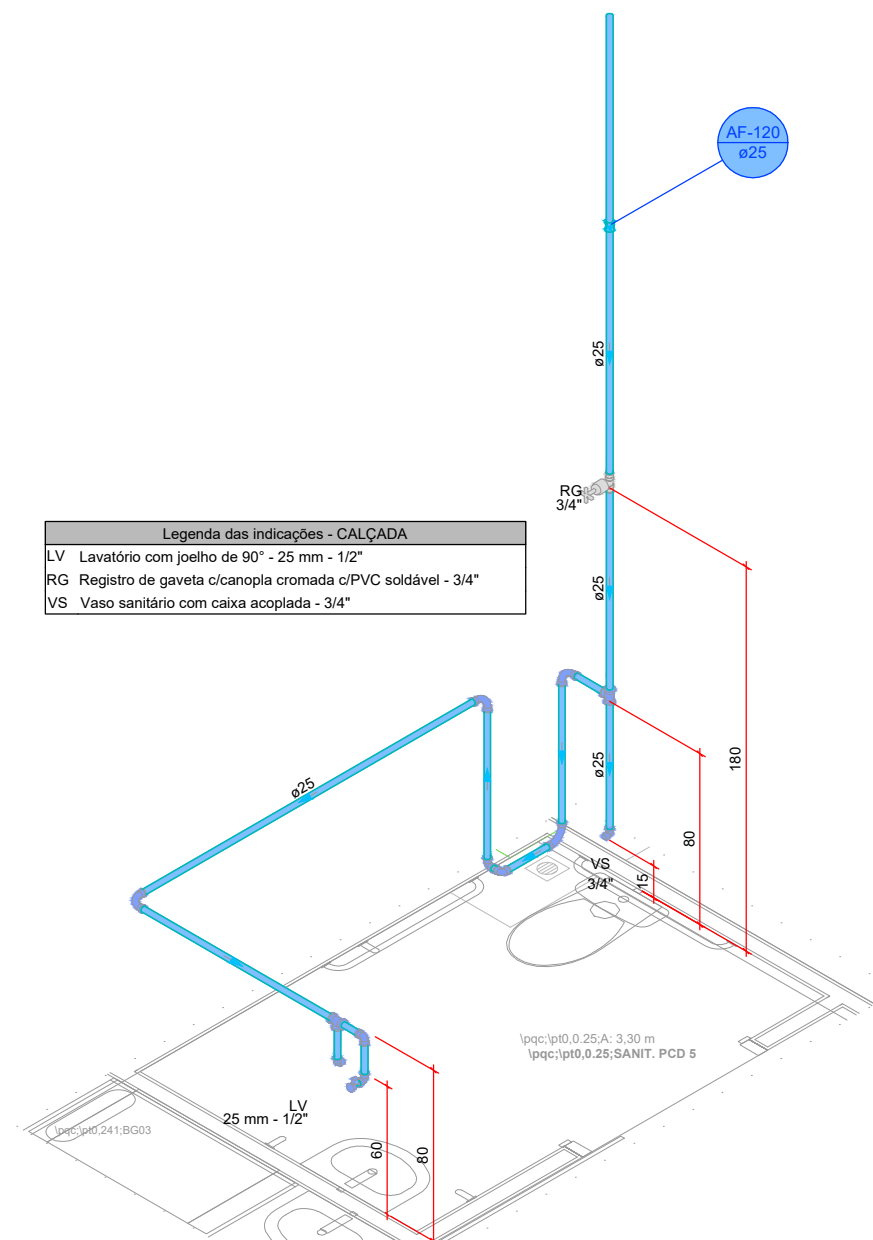
DETALHE HID-67



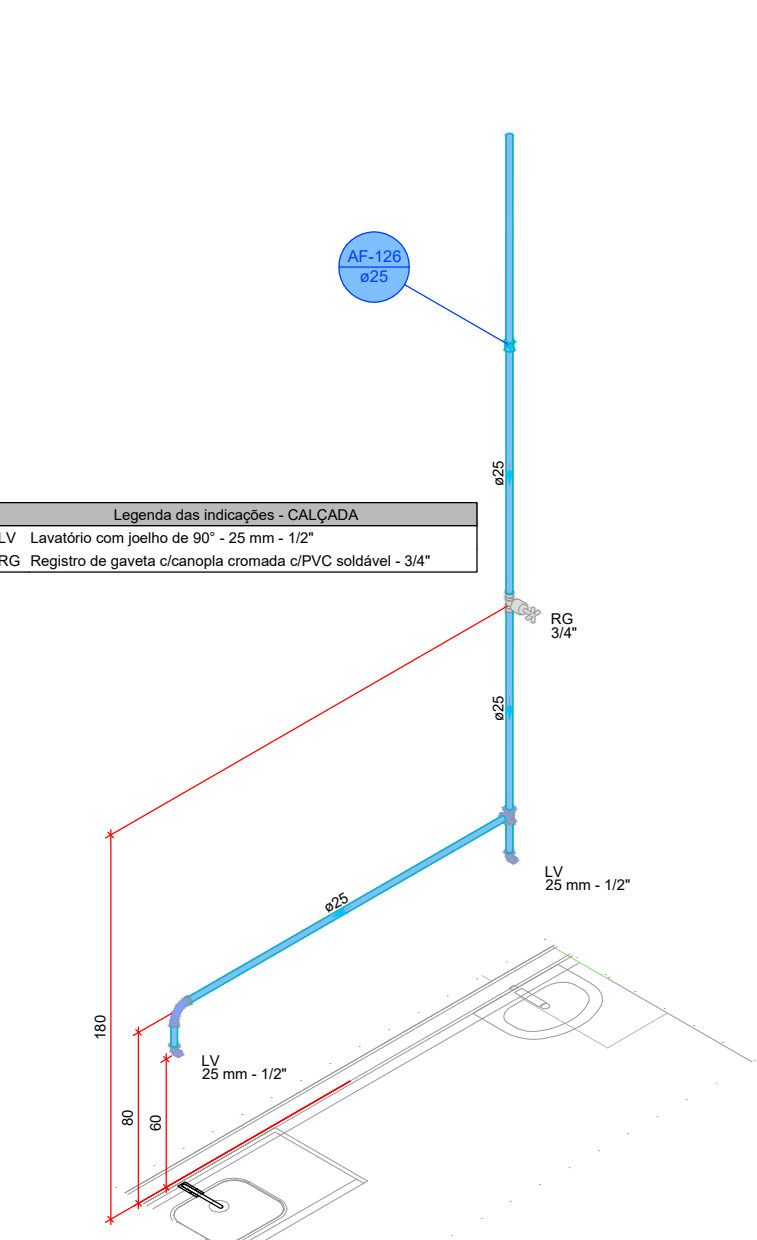
DETALHE HID-68



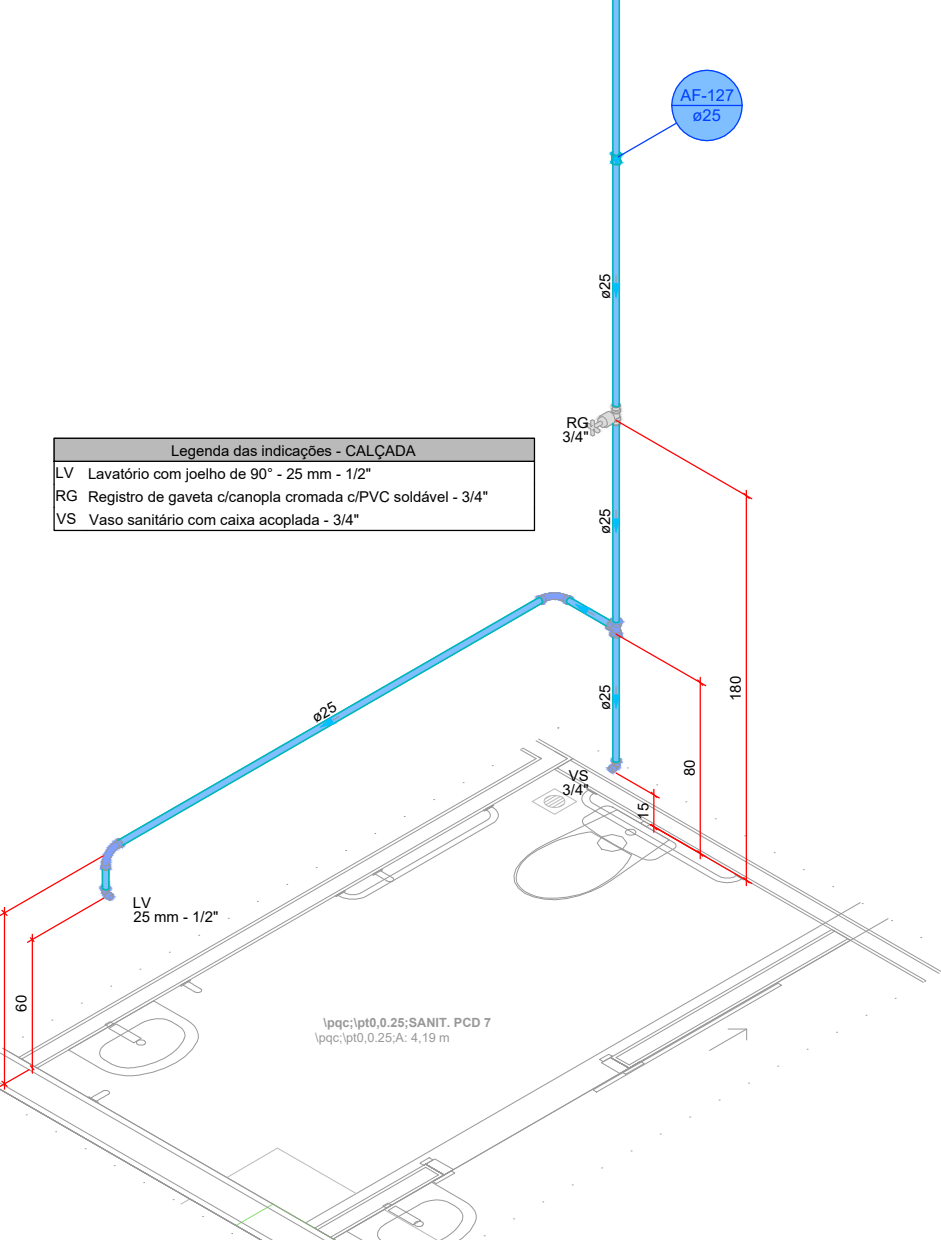
DETALHE HID-69



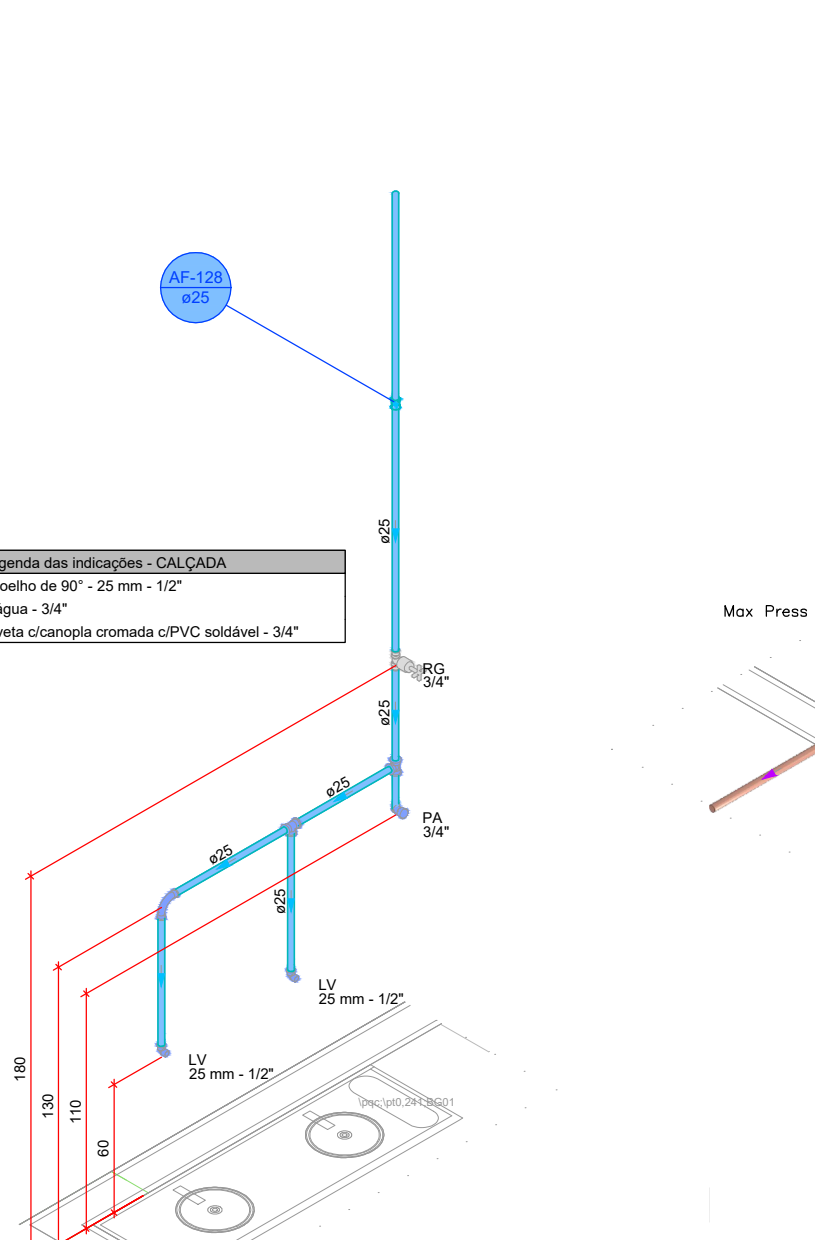
DETALHE HID-70



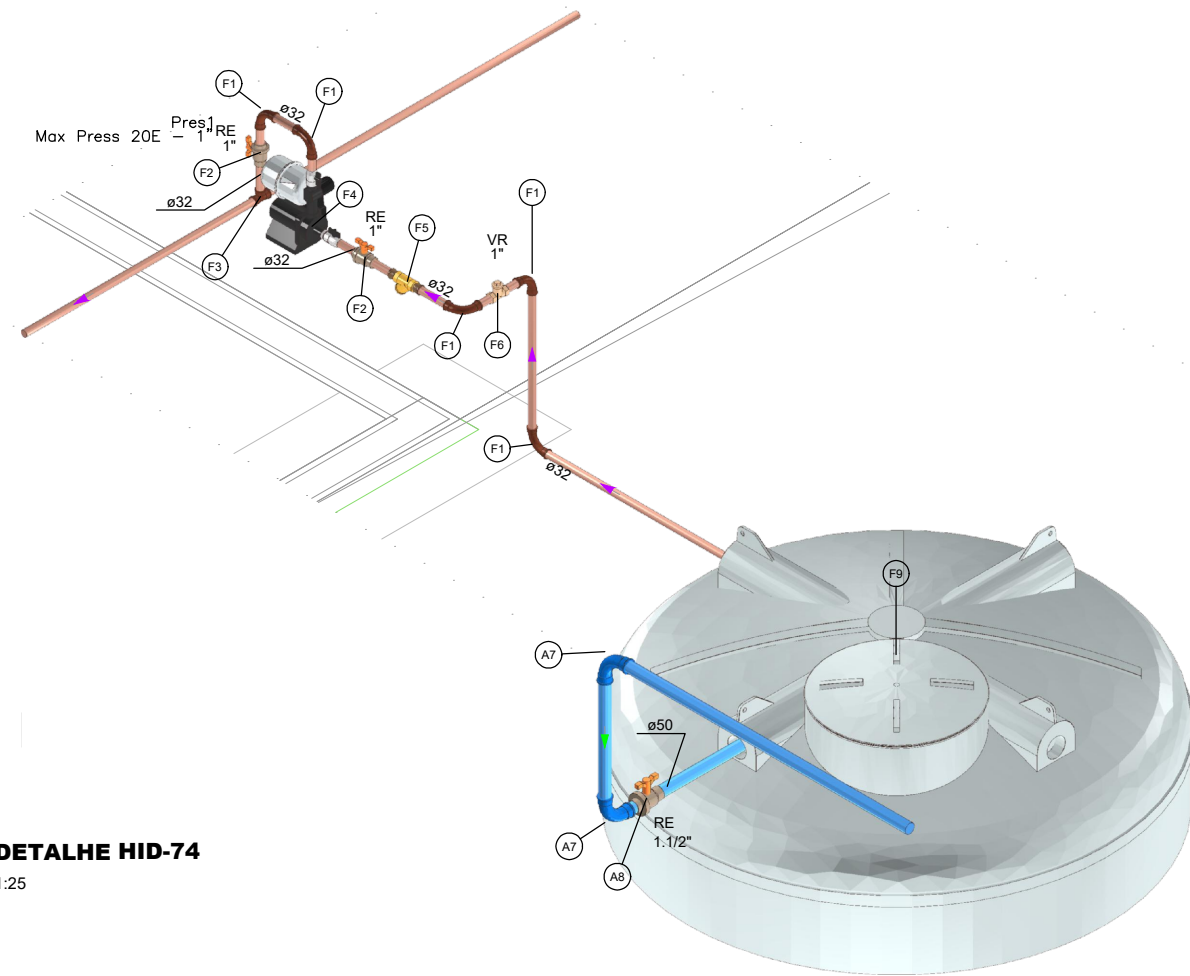
DETALHE HID-71



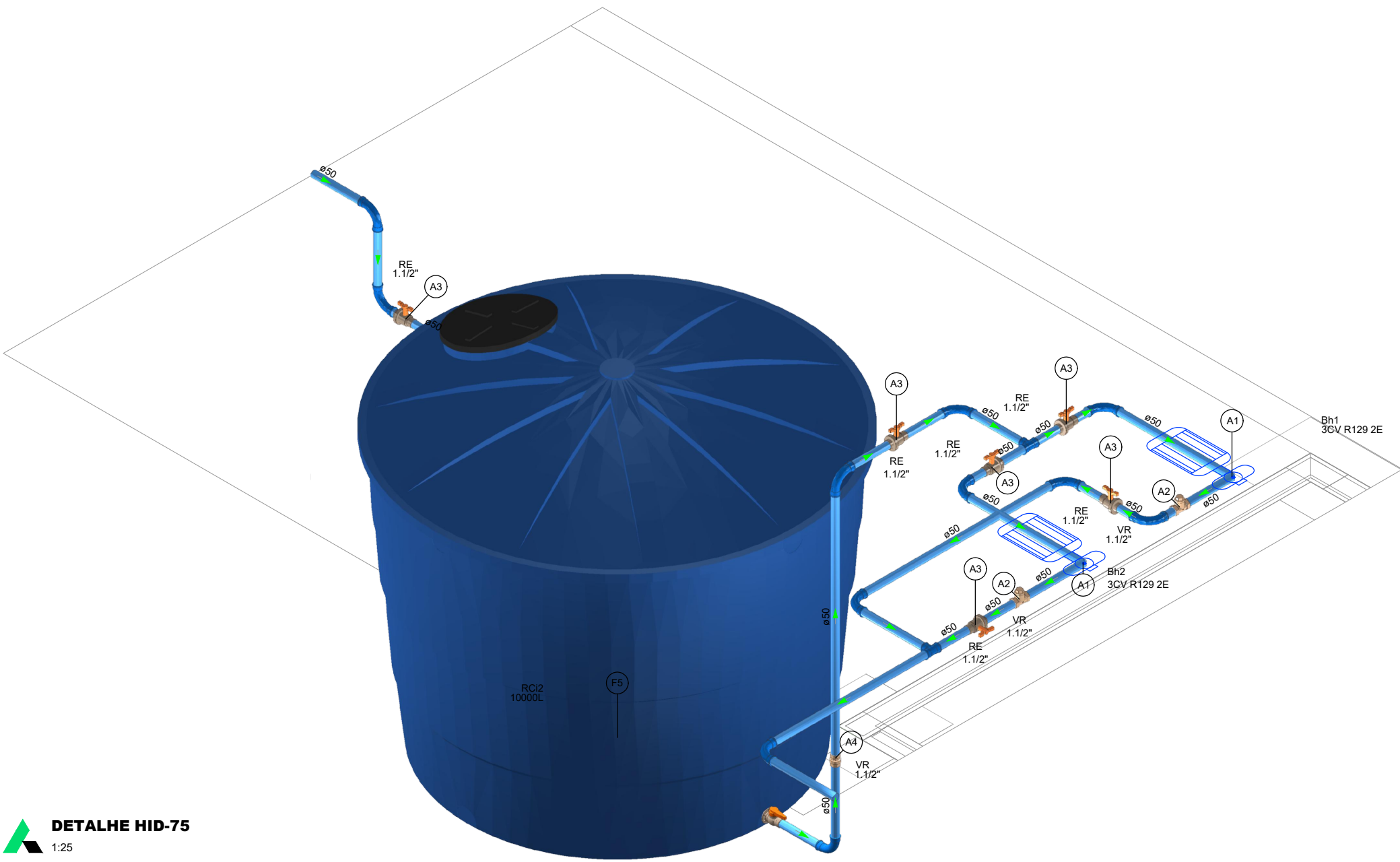
DETALHE HID-72



DETALHE HID-73



DETALHE HID-74

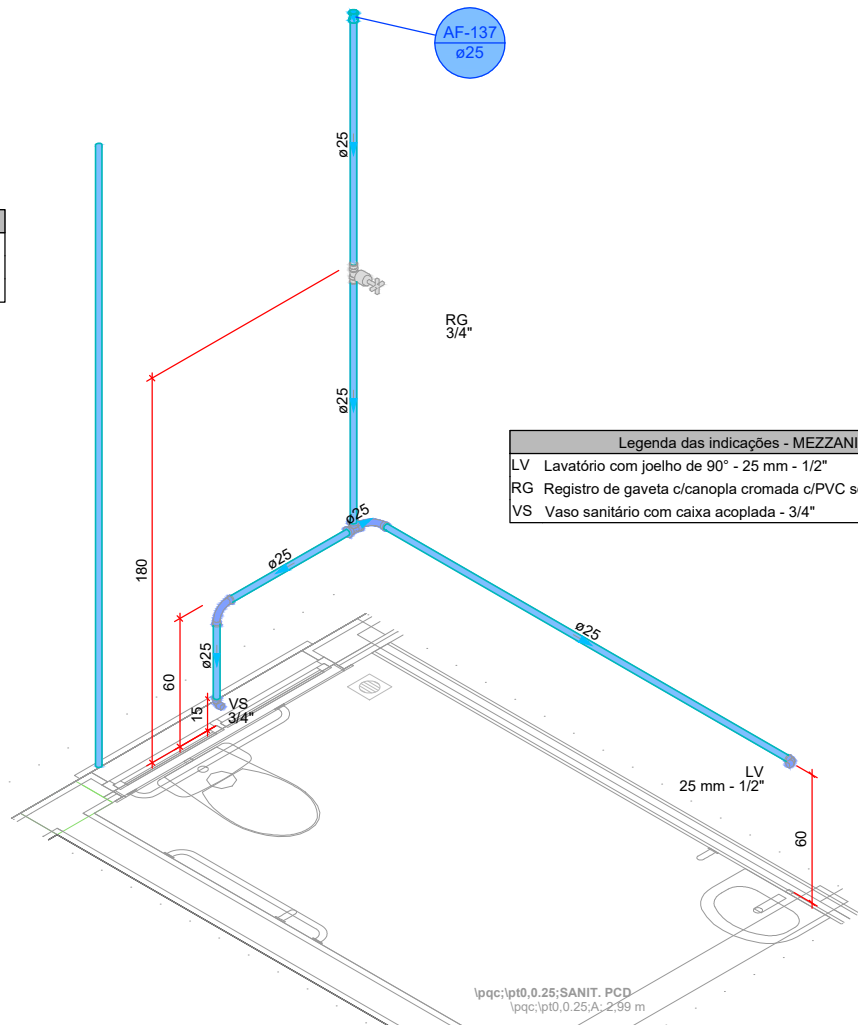


DETALHE HID-75

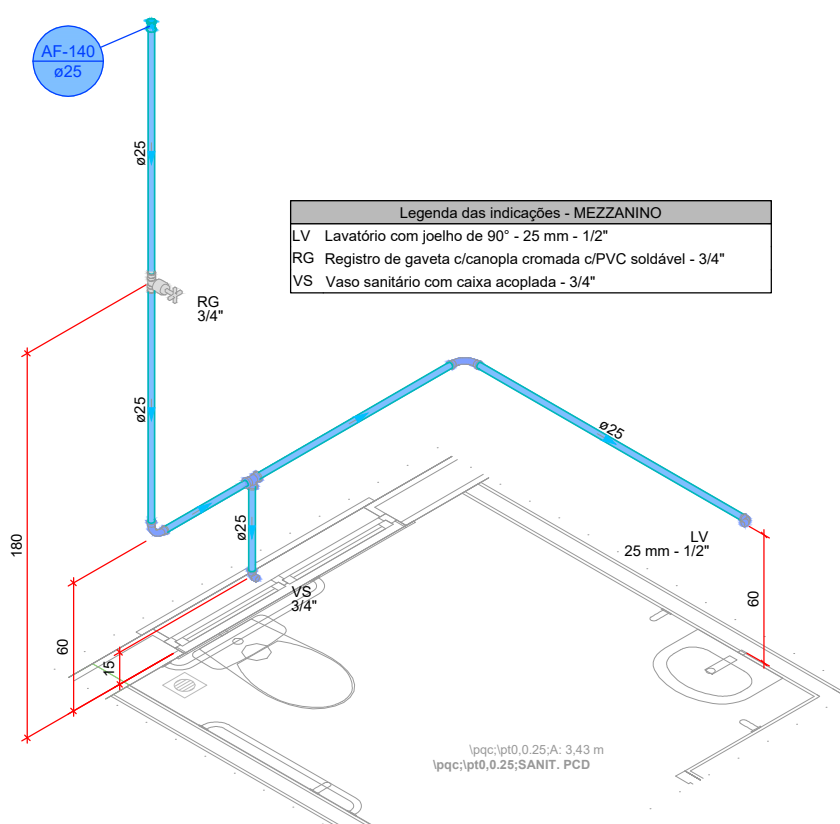
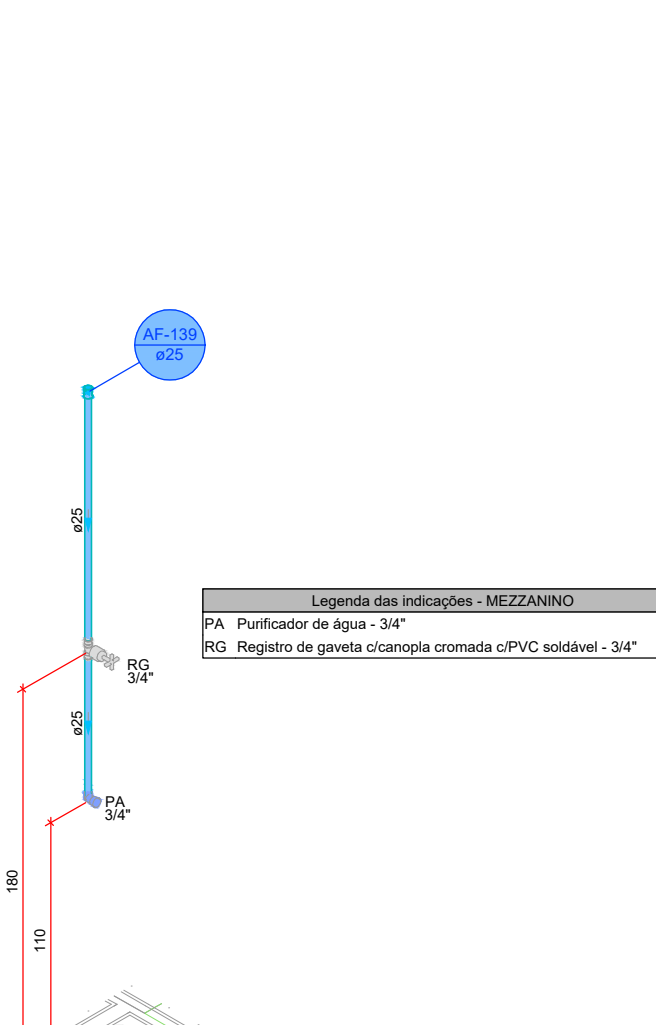
Legenda das indicações - CALÇADA	
RE	Registro esfera VS compacto soldável - 1.1/2"
VR	Valvula de retenção vertical c/ PVC soldável - 1.1/2"
VR	Valvula de retenção horizontal c/ PVC soldável - 1.1/2"

Legenda de peças - CALÇADA	
A1	Bomba Hidráulica - Recatque
A2	Sanivex
A3	Recalque - ME 2230 3CV
A4	Metals
A5	Valvula de retenção horiz c/ portinhola
A6	1.1/2"
A7	PVC rígido soldável
A8	Adapt sold curto obolosa-rosca p registro
A9	50 mm - 1.1/2"
A10	Metals
A11	Registro esfera VS compacto soldável PVC
A12	50 mm
A13	Metals
A14	Valvula de retenção vertical
A15	1.1/2"
A16	PVC rígido soldável
A17	Adapt sold curto obolosa-rosca p registro
A18	50 mm - 1.1/2"
A19	Reservatório cilindrico
A20	Poliéster
A21	10000 L

DETALHE HID-77



DETALHE HID-78



DETALHE HID-79

Legenda de condutos - CALÇADA	
Água fria	
Água fria (Reuso)	
Alimentação	

PROJETO HIDROSSANITÁRIO

PROJETO	CONTRATADO:	SECRETARIA	6
HIDROSSANITARIO	Talles Henrique Pereira Fonseca	SECRETARIA DE ATENÇÃO ESPECIALIZADA A SAÚDE	
DATA	VERIF	APROV	12/2024
09/04/2024	09/04/2024	09/04/2024	
CONTRATADO	PROJETO	UNIDADE	REFERÊNCIA (1) (TRIEDRO)
CREIA-MG: 28463/D	eng.talleshenrique@gmail.com	POLICLINICA	
NOME	TITULO	MOD	FOLHA
VISTO	DETALHES ISOMÉTRICOS HIDRAULICOS, NOTAS E LEGENDAS	REVISÃO	
HIDR	ESCALA:	HIDR	06/19
INDICADAS NO DESENHO			